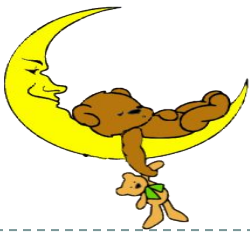


Геометрия с творческим подходом,  
как приём коррекционной работы  
по математике с ребенком с ОВЗ.  
Итоговое занятие



*АНТИПОВА НАТАЛЬЯ АЛЕКСАНДРОВНА*  
*МАОУ «СОШ № 16» Г.ПЕРМИ*  
2018 ГОД



# Дети с ЗПР

- Эти дети в силу особенностей своего развития нуждаются в особой поддержке со стороны учителя. На индивидуальных занятиях работают под руководством учителя, который направляет их работу, уточняет формулировки, помогает понять условия заданий, осуществляет контроль за правильностью выполнения.
- Общими для всех обучающихся с ЗПР являются в разной степени выраженные недостатки в формировании высших психических функций, замедленный темп, нарушение речевой и мелкой ручной моторики, зрительного восприятия и пространственной ориентировки, умственной работоспособности и эмоциональной сферы.



# Основные вопросы



- **Цель:**
- Изучение геометрического содержания как условия для развития пространственного воображения детей и закрепление названий наглядного геометрического материала.
- **Основные направления коррекционной работы:**
- развитие зрительного восприятия и узнавания;
- формирование пространственных представлений и ориентации;
- развитие наглядно-образного и словесно-логического мышления;
- обогащение словаря;
- развитие коммуникативных навыков

# Организация работы с детьми с ЗПР

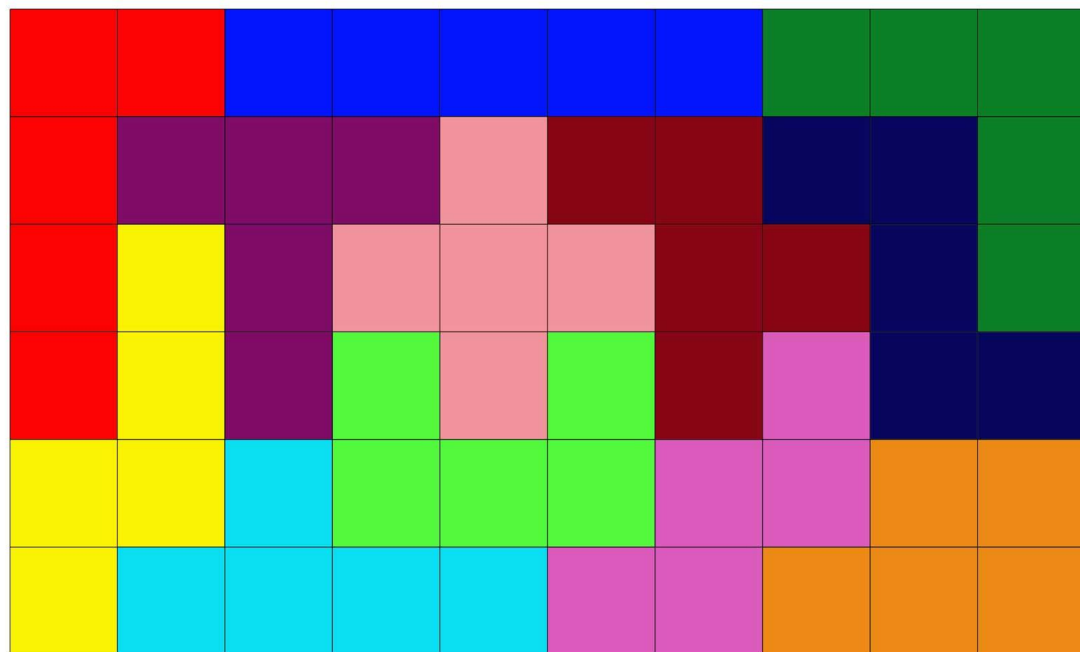


- Задания предлагаются ребёнку в различной форме – в виде моделей, плоского рисунка, чертежа, устной инструкции и т.п., таким образом, знакомят его с разными способами передачи информации, что и формирует приемы логического мышления.
- Игры развивают интеллектуальные качества: внимание, память (особенно зрительную), классифицировать и систематизировать материал; способность к комбинированию, то есть умение создавать новые комбинации из имеющихся элементов, деталей, предметов; пространственное представление и воображение, способность предвидеть результат своих действий.
- В процессе таких игр дети знакомятся с простейшими геометрическими фигурами, их свойствами, усваивают понятия «вверху», «внизу», «слева», «справа», «между», являющихся основой пространственных представлений.

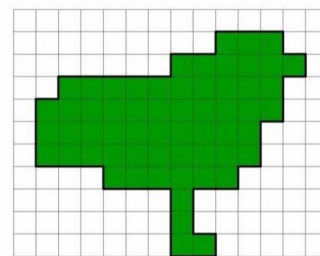
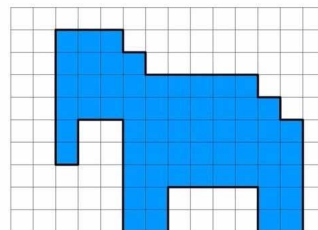
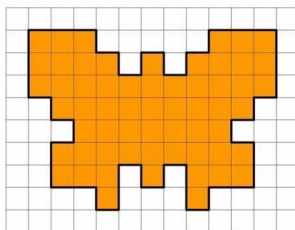
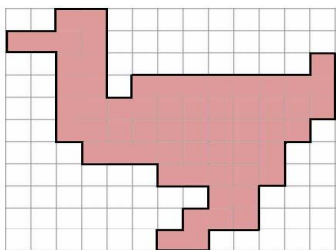
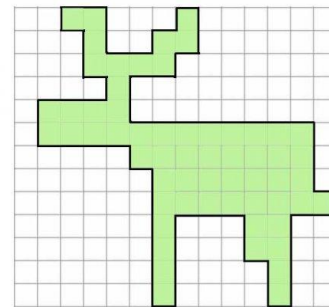
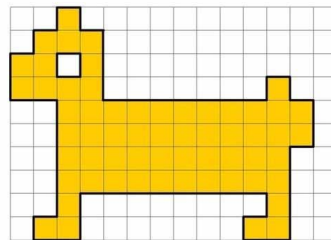
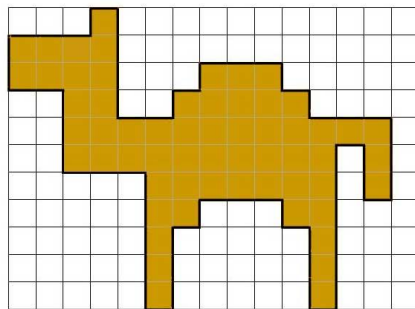
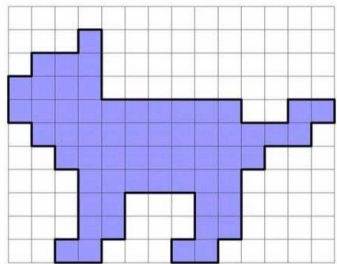
**Пентамино** — очень популярная логическая игра и головоломка одновременно. Элементы в игре — плоские фигуры, каждая из которых состоит из пяти одинаковых квадратов. Всего в игре участвует 12 элементов.



<https://ot2do6.ru/247-pentamino.html>

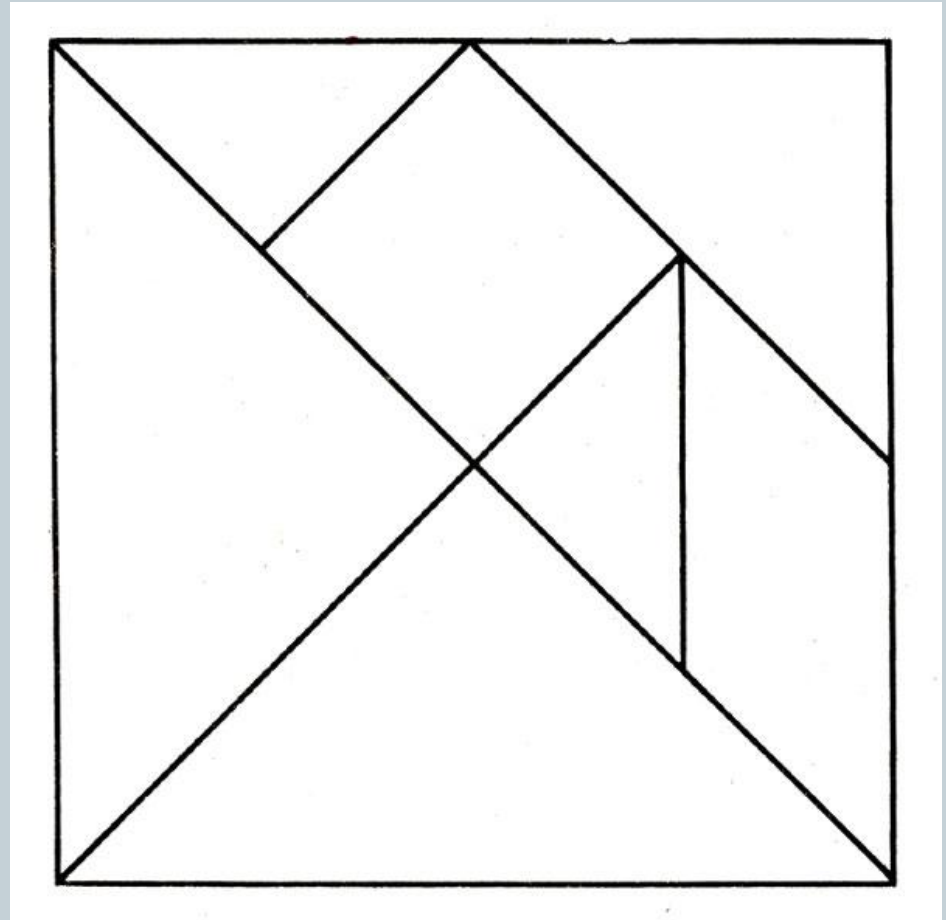
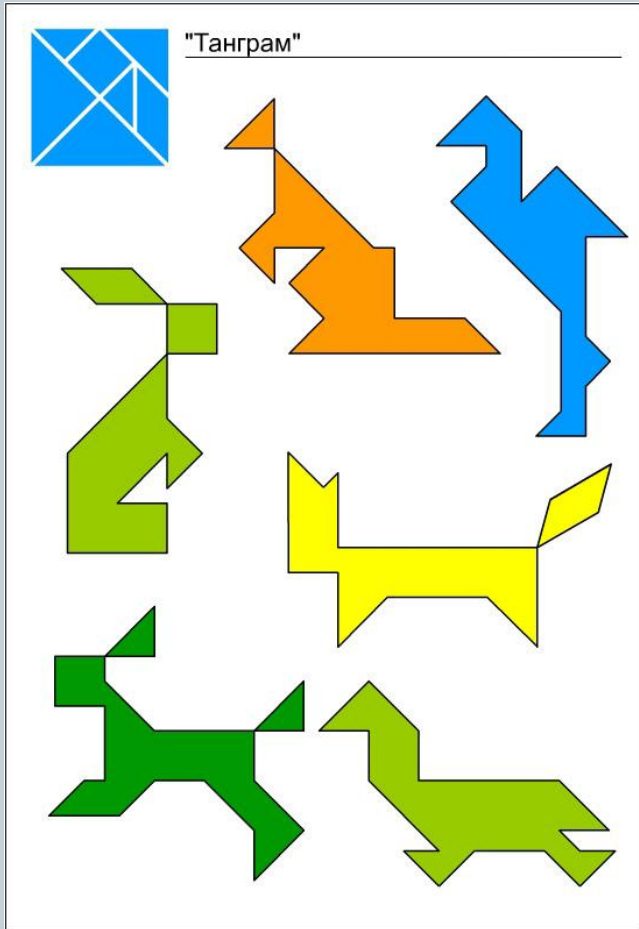


# Весёлые фигурки

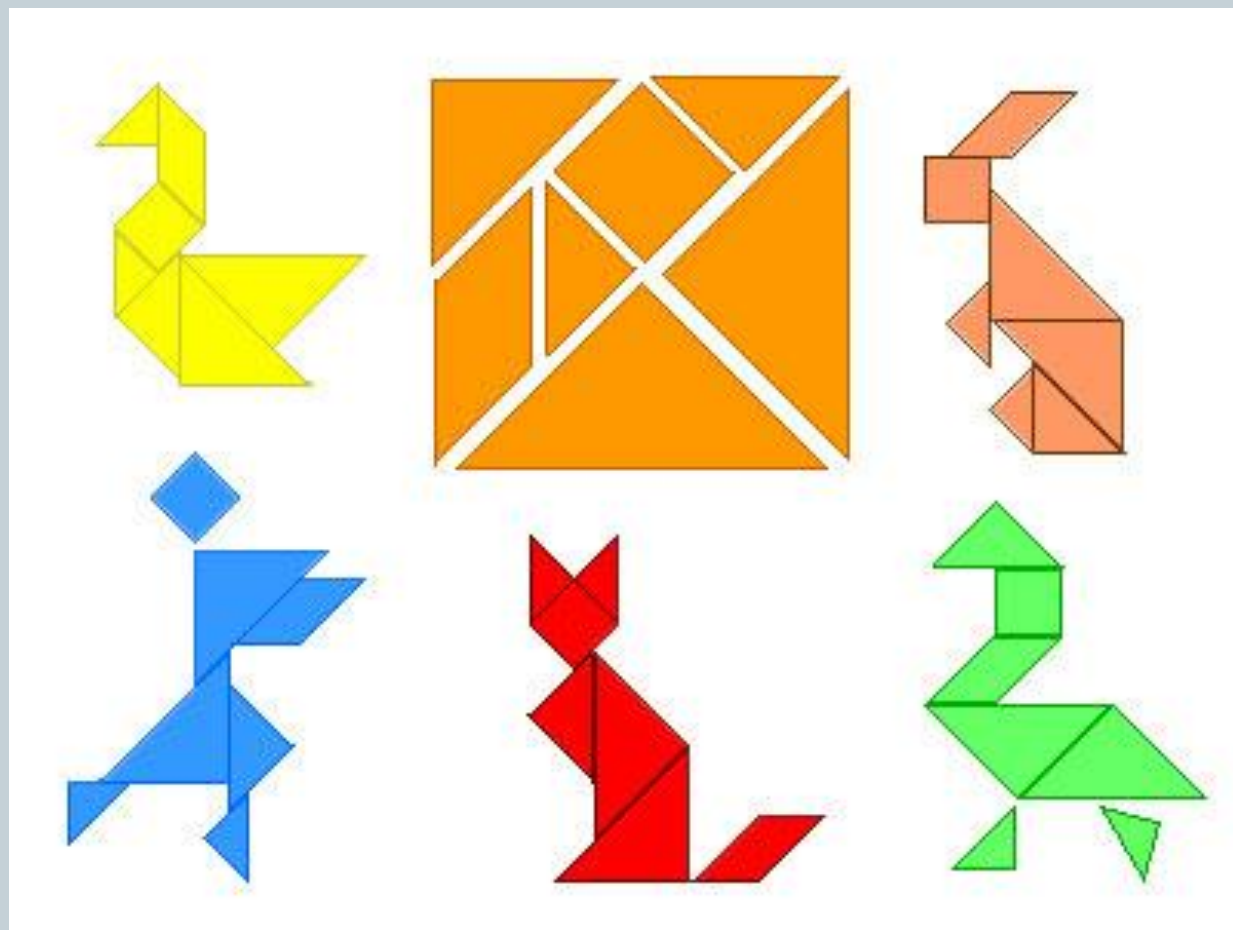
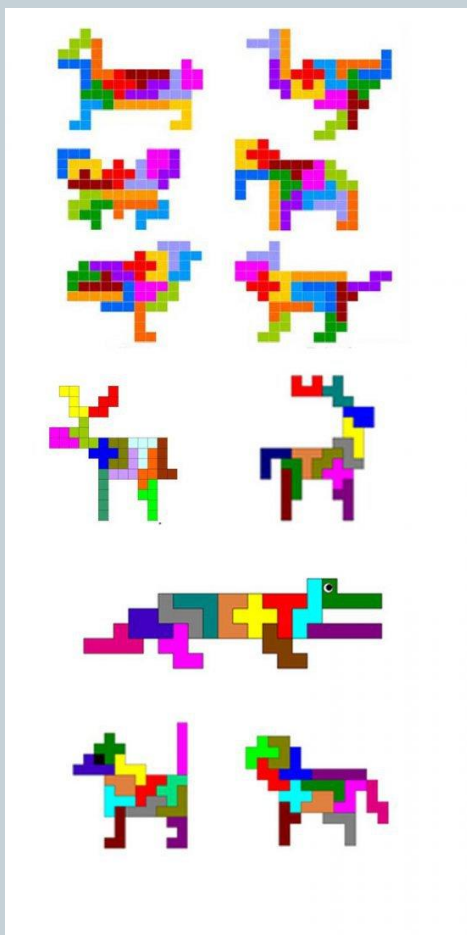


# Танграмм

<https://7gy.ru/detskoe-tvorchestvo/podelki/694-tangram.html>



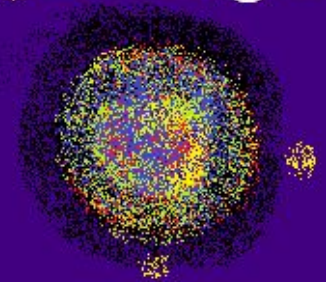
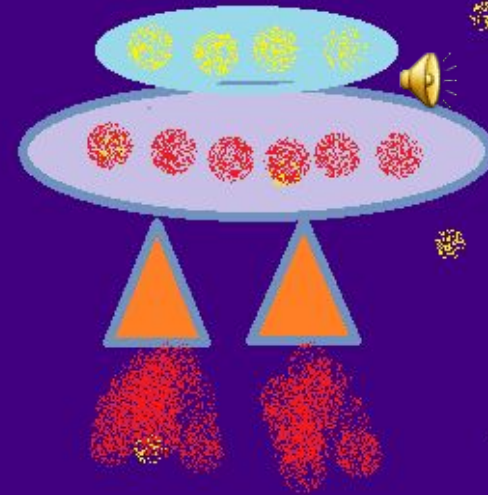
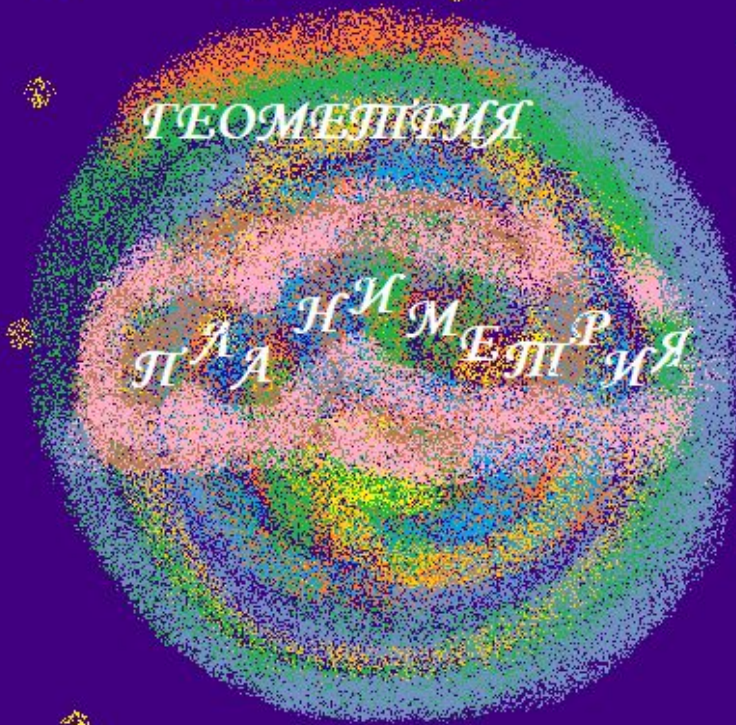
# Разгадка головоломки.





# ДОБРО ПОЖАЛОВАТЬ В МАТЕМАТИЧЕСКУЮ СИСТЕМУ !

МАТЕМАТИКА



# ОДНАЖДЫ ПЛАНИМЕТРИКИ УВИДЕЛИ ЗЕМЛЮ... ТАМ ЖИЛИ ЛЮДИ...



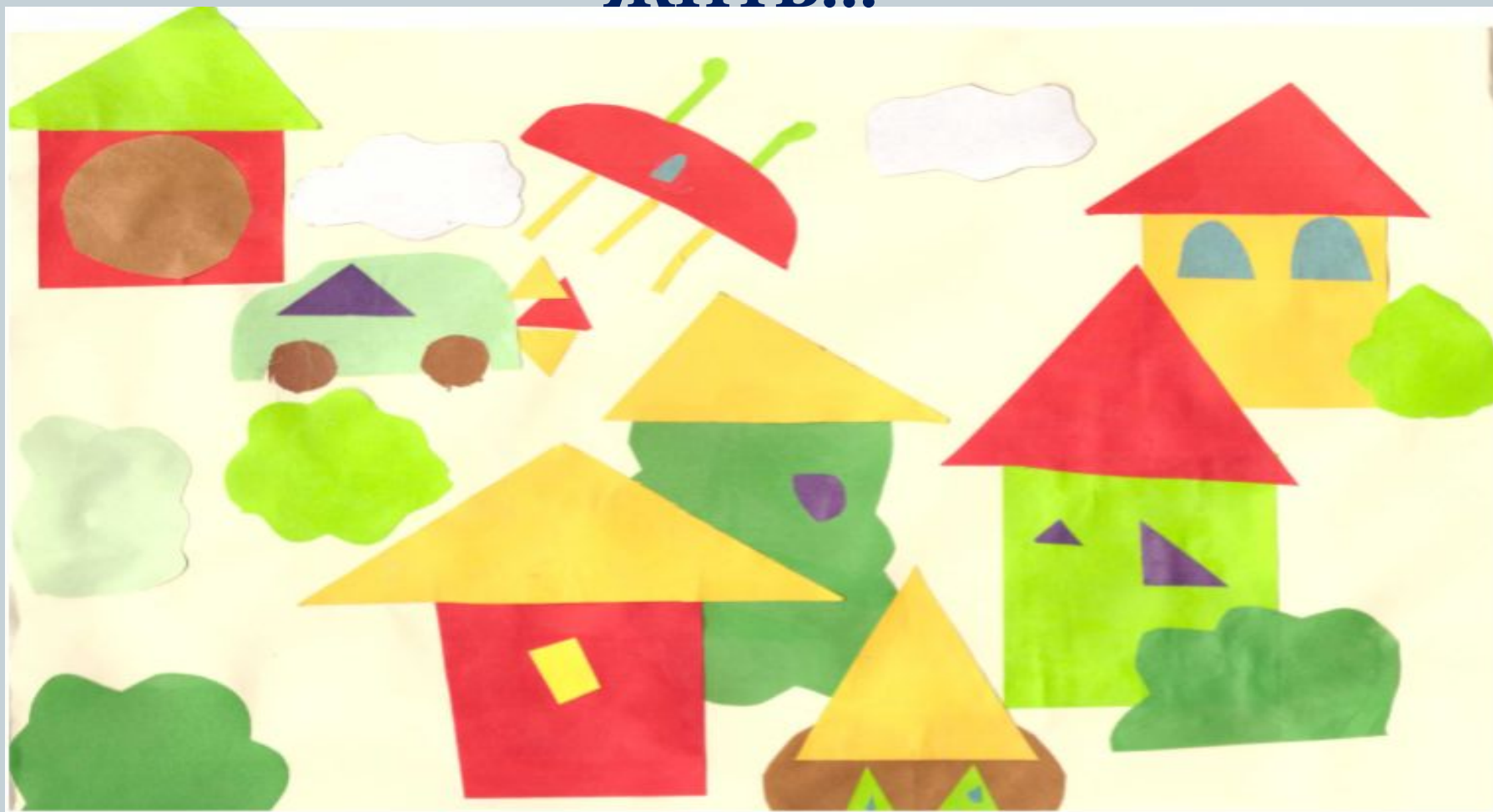
# СТРОИЛИ КРАСИВЫЕ ГОРОДА...



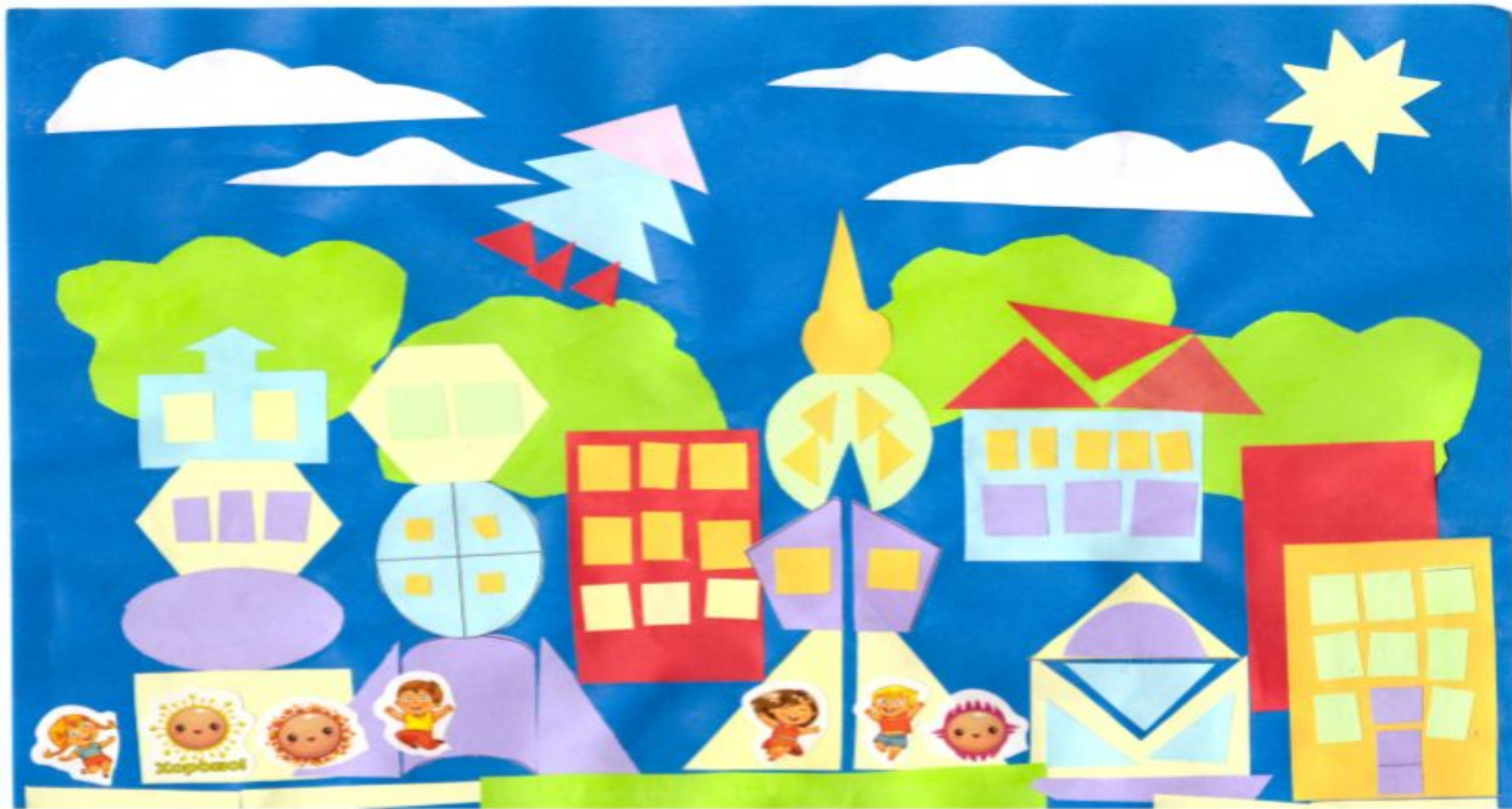
# ПЛАНИМЕТРИКИ РЕШИЛИ ПРИЛЕТЕТЬ НА ЗЕМЛЮ...



**ЗЕМЛЯНЕ ПРЕДЛОЖИЛИ ПОГОСТИТЬ  
НА ЗЕМЛЕ....  
НО ПЛАНИМЕТРИКАМ НЕГДЕ БЫЛО  
ЖИТЬ...**



**ЛЮДИ И ПЛАНИМЕТРИКИ РЕШИЛИ  
СОВМЕСТНО ПОСТРОИТЬ  
ГОРОД, ГДЕ ОНИ ЖИЛИ БЫ ВМЕСТЕ.**



# И... ПОСТРОИЛИ!



**ПОСТРОЙТЕ ГОРОД ДЛЯ СВОИХ ПЛАНИМЕТРИКОВ!**







# Спасибо за внимание!



**Вопросы.**

**Предложения.**

**Пожелания.**