



# Математика 6 класс

**Выразите:**

**1 вариант в километрах,**

**2 вариант в метрах:**

а) 32 000 000 см;

б) 600 000 см;

в) 32 000 см;

г) 5 000 000 см.

# Сравним:

1) 320 км

2) 6 км

3) 0,32 км

4) 50 км

1) 320000 м

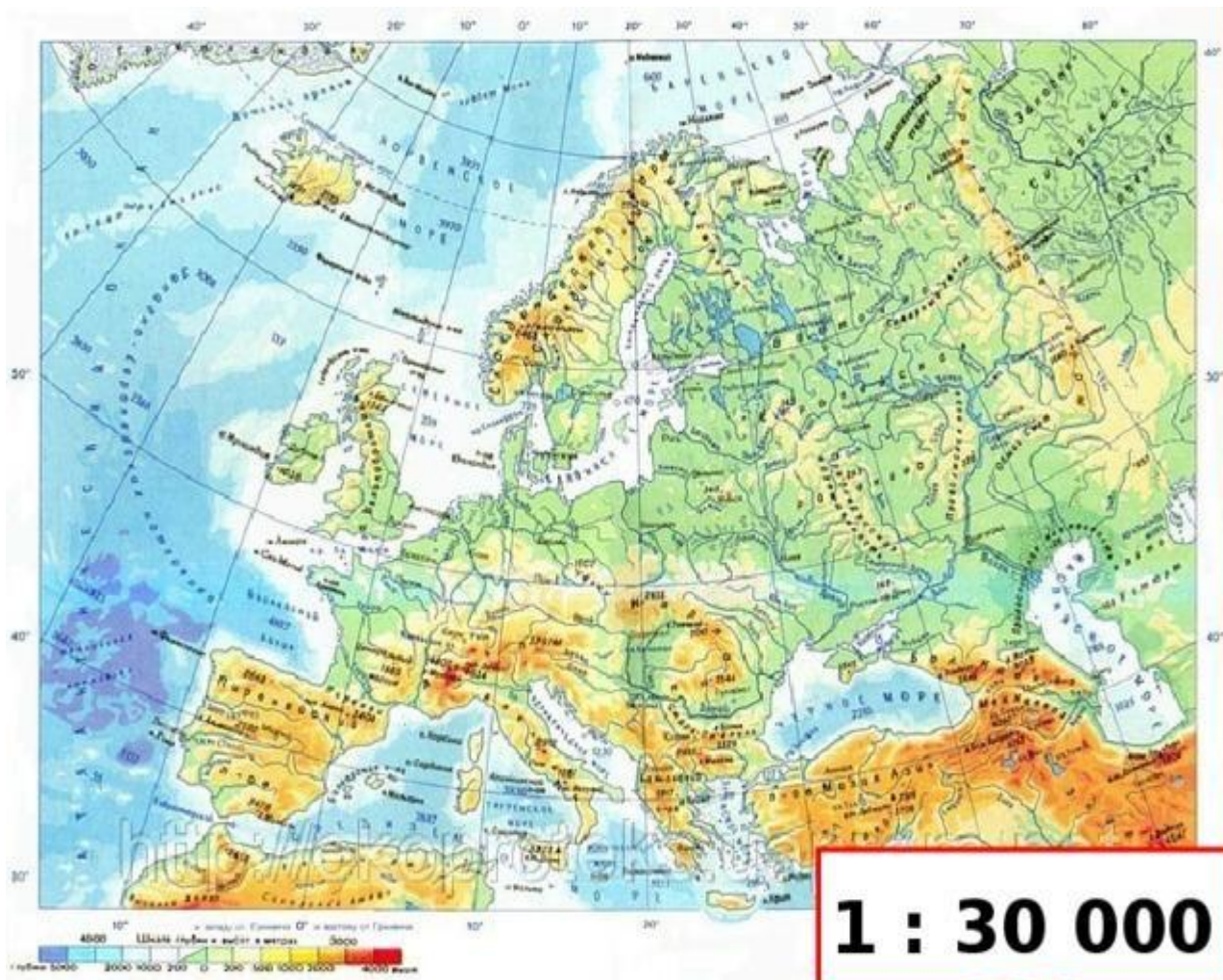
2) 6000 м

3) 320 м

4) 50000 м

# Составьте отношения:

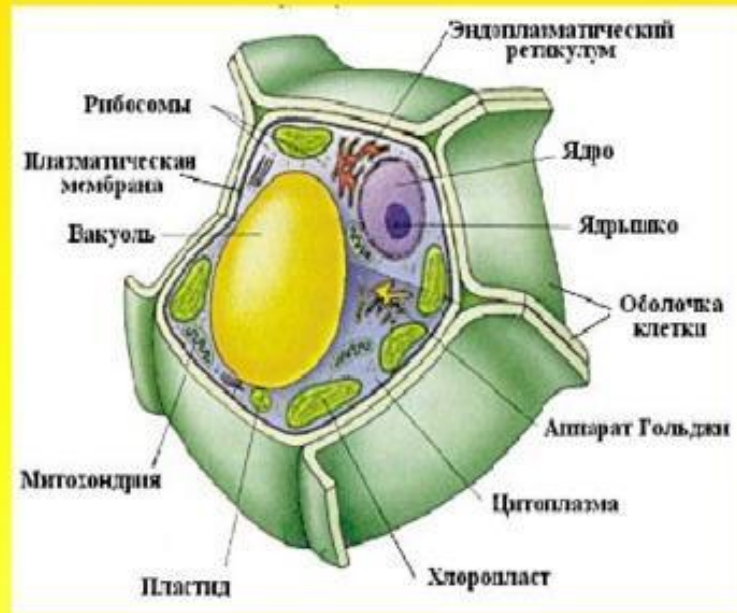
- а) 1 см к 4000 м;
- б) 1 см к 120 м;
- в) 1 см к 10 000 км;
- г) 1 см к 25 см.



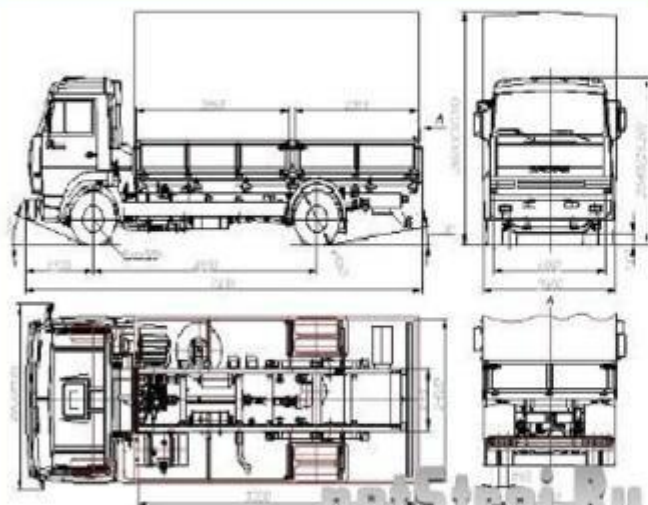
# Масштаб



## Модель клетки 1:20000

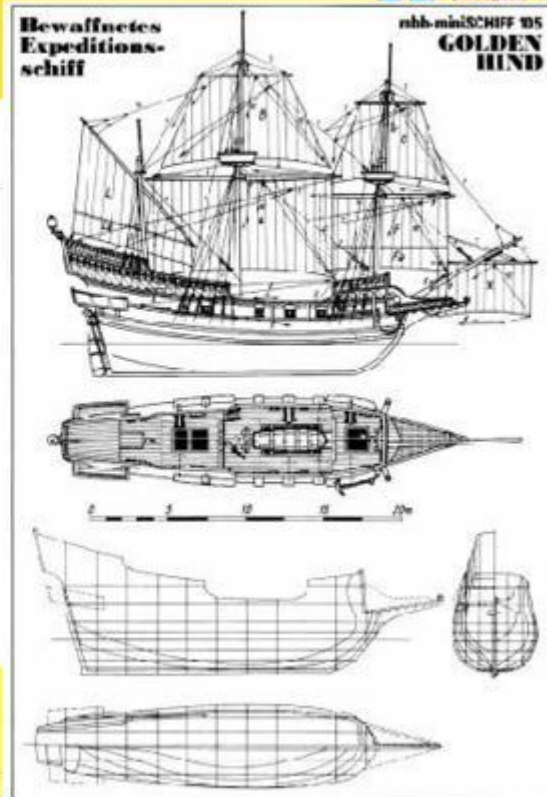


# Масштаб



log kopec - 10cm

netStrai.ru



Bewaffnetes  
Expeditions-  
schiff

nbb-miniSCHIFF 05  
**GOLDEN  
HUND**

№ 1118 1090





# Задача

Длина отрезка на карте 15 см.  
Найдите длину соответствующего  
отрезка на местности, если масштаб  
карты 1 : 10 000.



## Устно:

1. Расстояние между двумя пунктами на местности равно 320 км, а на карте 16 мм.

Найдите масштаб карты.

2. Найдите число, если 1% его равен 6.

3. Найдите 2% от 500; 700; 900.

б) Сравните 20% от 50 и 50% от 20.

4. Решите уравнения:  $0x = 0$ ;  $4x = 0$ ;  $0x = 4$ ;  $4 - x = 4$ ;

$4 - x = 0$ ;  $x - 4 = 0$ ;  $x - 0 = 4$

## Задача

**Длина отрезка на местности  
300 км. Найдите длину  
соответствующего отрезка на  
карте, если масштаб карты  
 $1 : 1\,000\,000$ .**

# Что означает данный масштаб?

А) 1 : 300 000;

Б) 1 : 2000;

В) 1 : 1 000 000;

Г) 1 : 5 000 000 000.

# Самостоятельная работа.

## Вариант 1.

1) Какую длину имеет на карте отрезок, изображающий расстояние 45 км, если масштаб карты  $1 : 1\,000\,000$ ?

2) На чертеже изображен прямоугольник, площадь которого  $216\text{ см}^2$ . Найдите площадь этого прямоугольника в действительности, если чертеж выполнен в масштабе  $1 : 5$ .

## Вариант 2.

1) Какую длину имеет на карте отрезок, изображающий расстояние 85 км, если масштаб карты  $1 : 1\,000\,000$ ?

2) Площадь земельного участка прямоугольной формы  $6\text{ а}$ . Найдите площадь прямоугольника, изображающего этот участок на плане, масштаб которого  $1 : 500$ .