

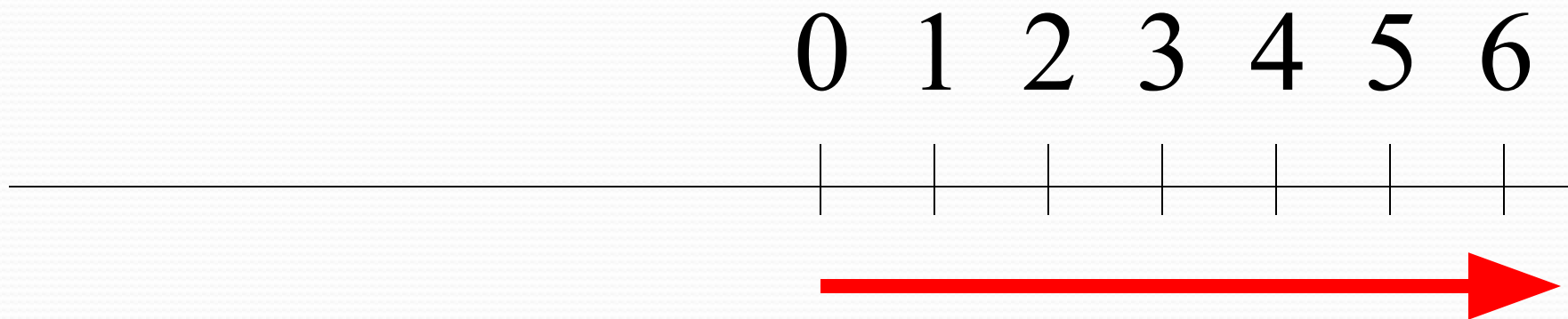
Положительные и отрицательные числа

Основные понятия

- Положительные и отрицательные числа на координатной прямой
- Противоположные числа
- Модуль числа

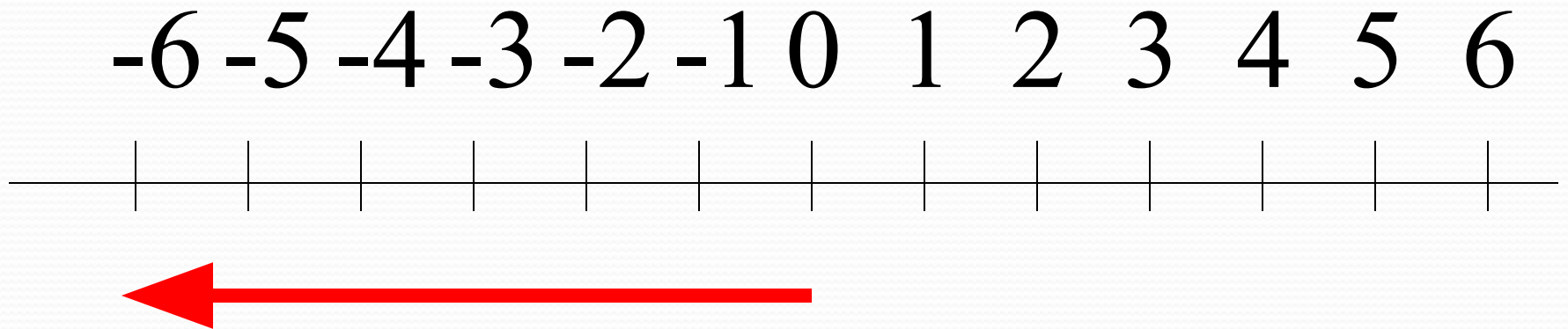
Определение

На координатной прямой положительные числа расположены правее нуля



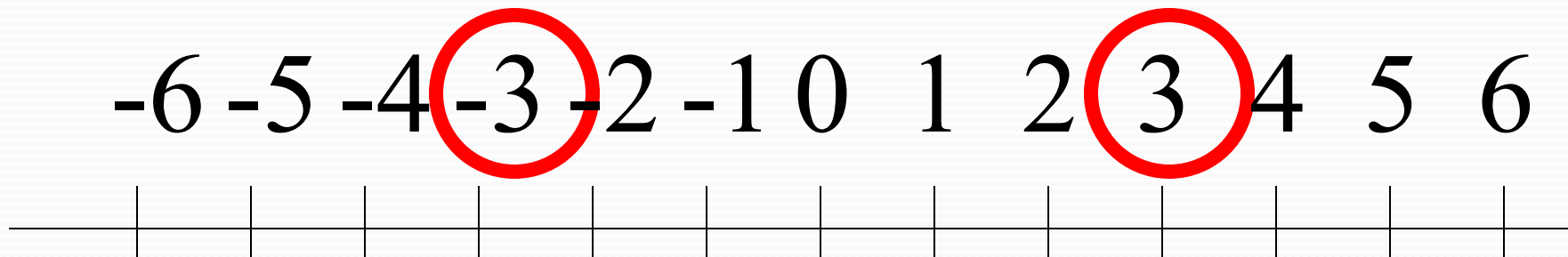
Определение

На координатной прямой отрицательные числа расположены левее нуля



Определение

Числа равноудаленные от начала координат называются противоположными, и отличаются только знаком.



Опеделение

Целые числа – это натуральные числа,
противоположные им числа и нуль.
Целые числа обозначаются буквой Z

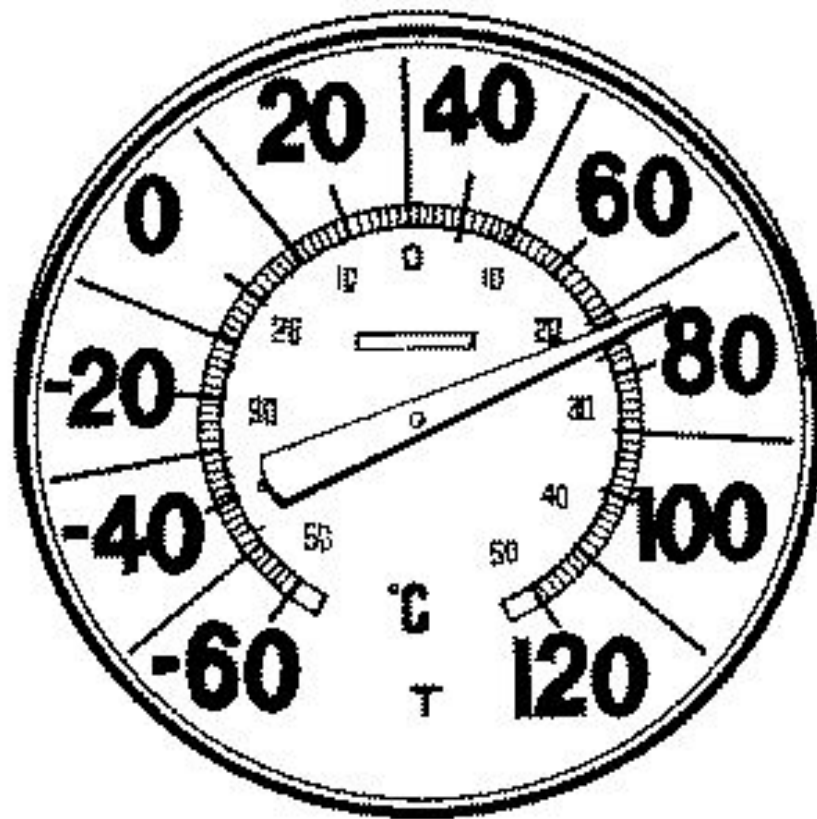
Определение

Модуль числа \underline{a} – это расстояние от начала координат до точки $A(\underline{a})$ в единичных отрезках

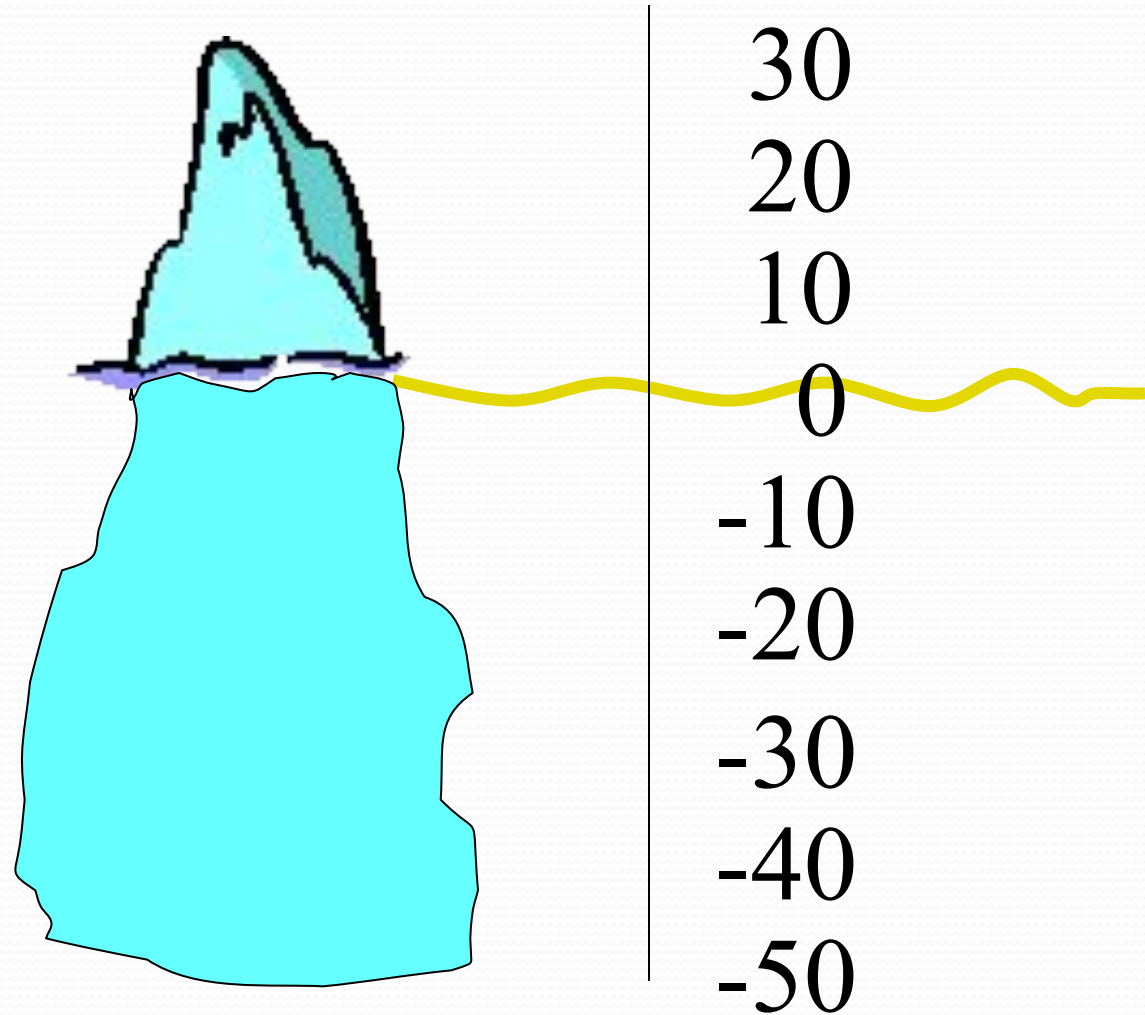
Обозначение: $|a|=a$, $|-a|=a$

Пример: $|10|=10$, $|-5|=5$

Применение положительных и отрицательных чисел



Определение глубин морей и океанов



Определение отрицательного числа как «ДОЛГ»

Кредит в банке в размере 50 000 рублей
— долг «-50 000 рублей»

Замечание

При обозначении положительных чисел знак «+» обычно не ставиться, т.е. $+9 = 9$

Примеры

Из приведенных чисел -1 , 0.9 , -1.2 , $0,5$,
 $1/2$, $-1/2$, $4/5$, -2 , -0.8 , 1 , $6/5$

определите:

А) противоположные

Б) отрицательные

В) положительные

Г) неотрицательные

Д) неположительные

Е) ни неположительные и ни неотрицательные

Ж) целые

числа

Примеры

Найдите модули чисел $-1.1, 0.8, -0.2, 0, -5,$
 $2/5, -1/2, -3/5, -2.1, -0.85, 1.25, 1/5$

Примеры

На координатной прямой с единичным отрезком 10 клеток отметьте точки: $A(0.5)$, $B(-0.4)$, $C(1.1)$, $D(-0.5)$, $E(-1)$, $L(0.3)$, $M(0.4)$, $Q(-1.5)$, $R(1.7)$