

**МБОУ «СОШ с.Натальин Яр Перелюбского
муниципального района Саратовской**

област

**Математика в
профессии
модельера**

**Кумарова Айдана,
11 класс**

**Руководитель:
Сонина Е.Н.**



2014 г.

“Если вы хотите участвовать в большой жизни, то наполните свою голову математикой, пока есть к тому возможность. Она окажет вам потом огромную помощь во всей вашей работе”

М. И. Калинин

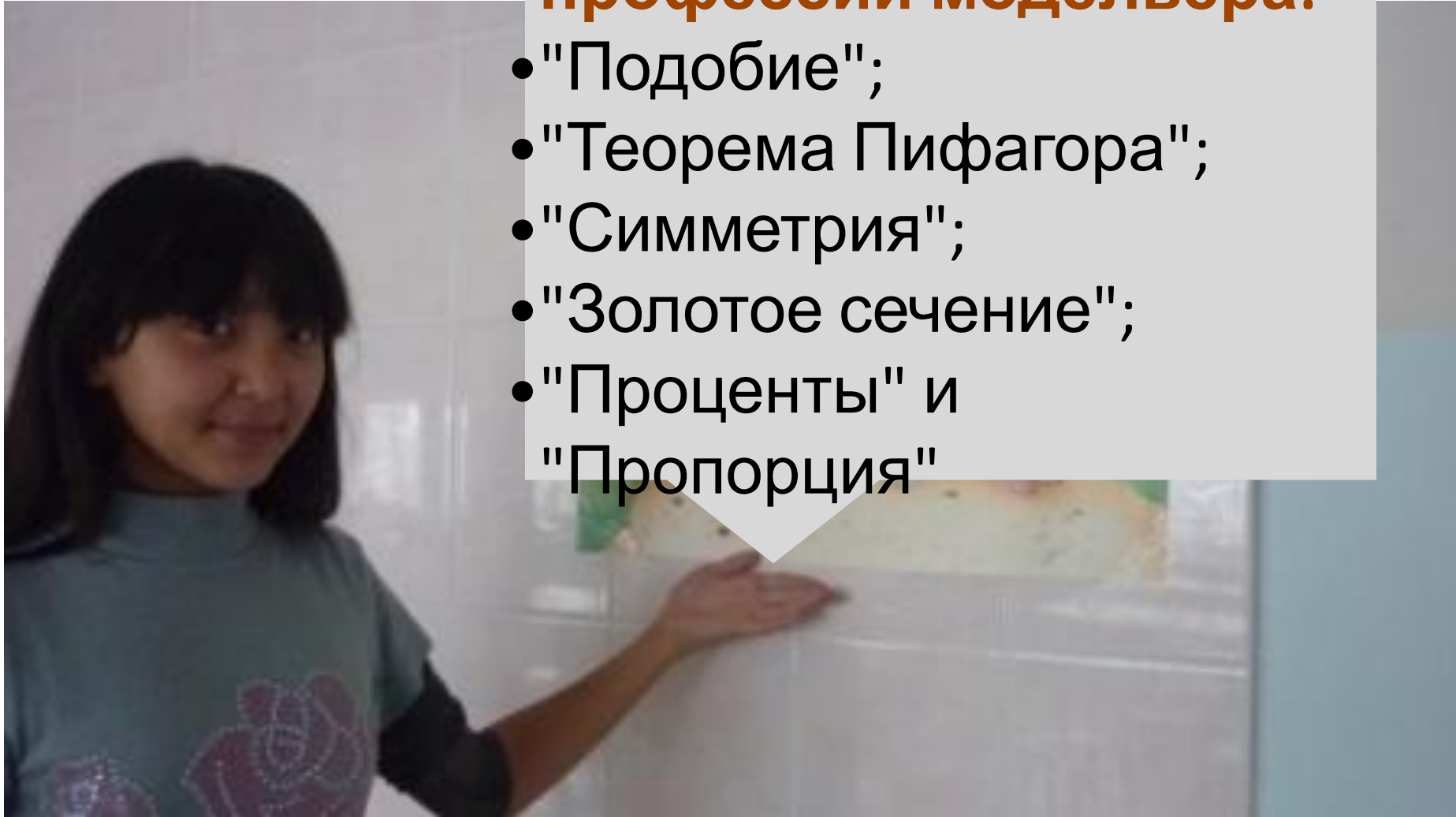


Как известно, модельер - это человек, который является специалистом по изготовлению одежды, дизайнером этой самой одежды, а также создателем экспериментальных образцов. В обязанности модельера входят:

- определить образ и стиль своего клиента (заказчика)
- изобрести новые технологические и конструктивные решения.
- разработать декор.
- выбрать цвет и материалы.
- продумать аксессуары и другие дополнения.

Темы математики, необходимые в профессии модельера:

- "Подобие";
- "Теорема Пифагора";
- "Симметрия";
- "Золотое сечение";
- "Проценты" и
"Пропорция"

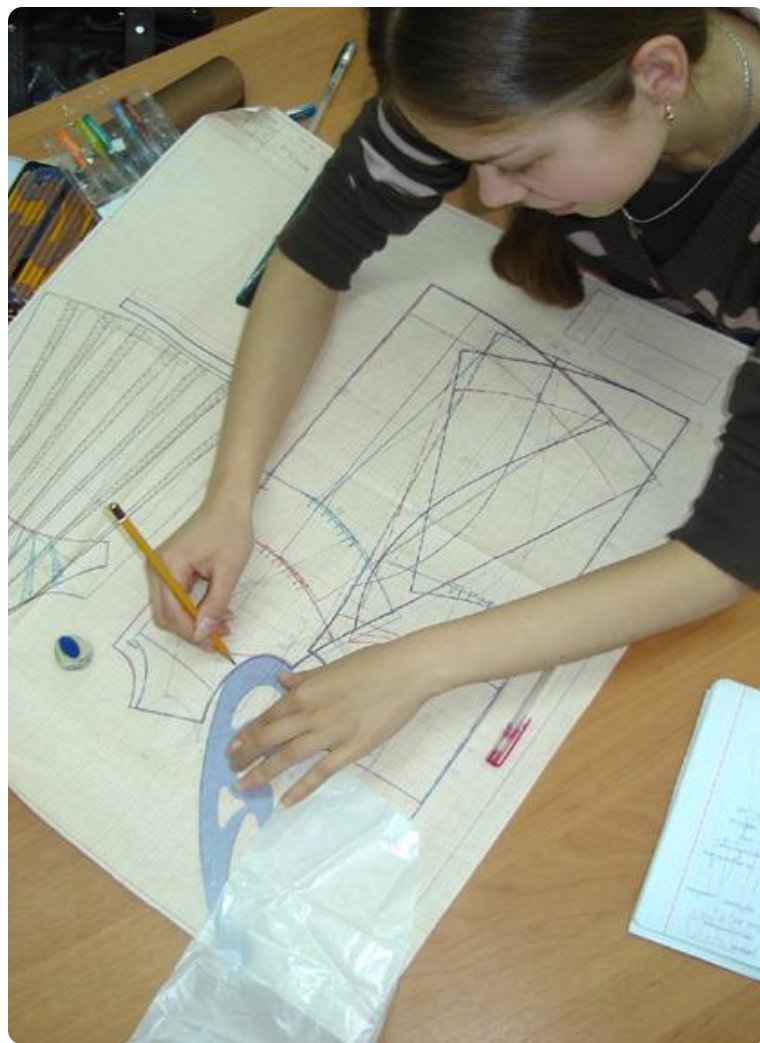


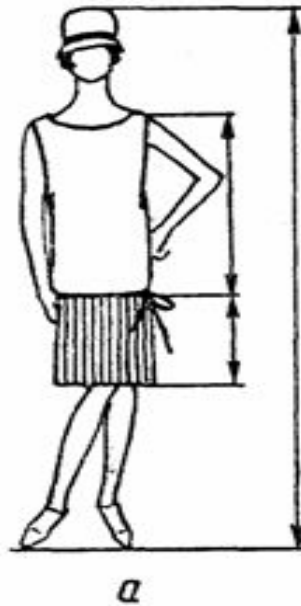
**Модельер
не только
конструирует
одежду, но
и шьёт её.**



Конструктор-модельер должен:

- **разбираться в направлении моды;**
- **подходить к выбору модели для заказчика с учетом строения его фигуры и возраста;**
- **уметь определять, какими конструктивными способами и приемами решены силуэт, форма, покрой и декоративно-конструктивные элементы;**
- **иметь навыки измерения фигуры;**
- **знать методику конструирования одежды;**
- **с помощью расчетных формул и графических приемов создать конструкцию**

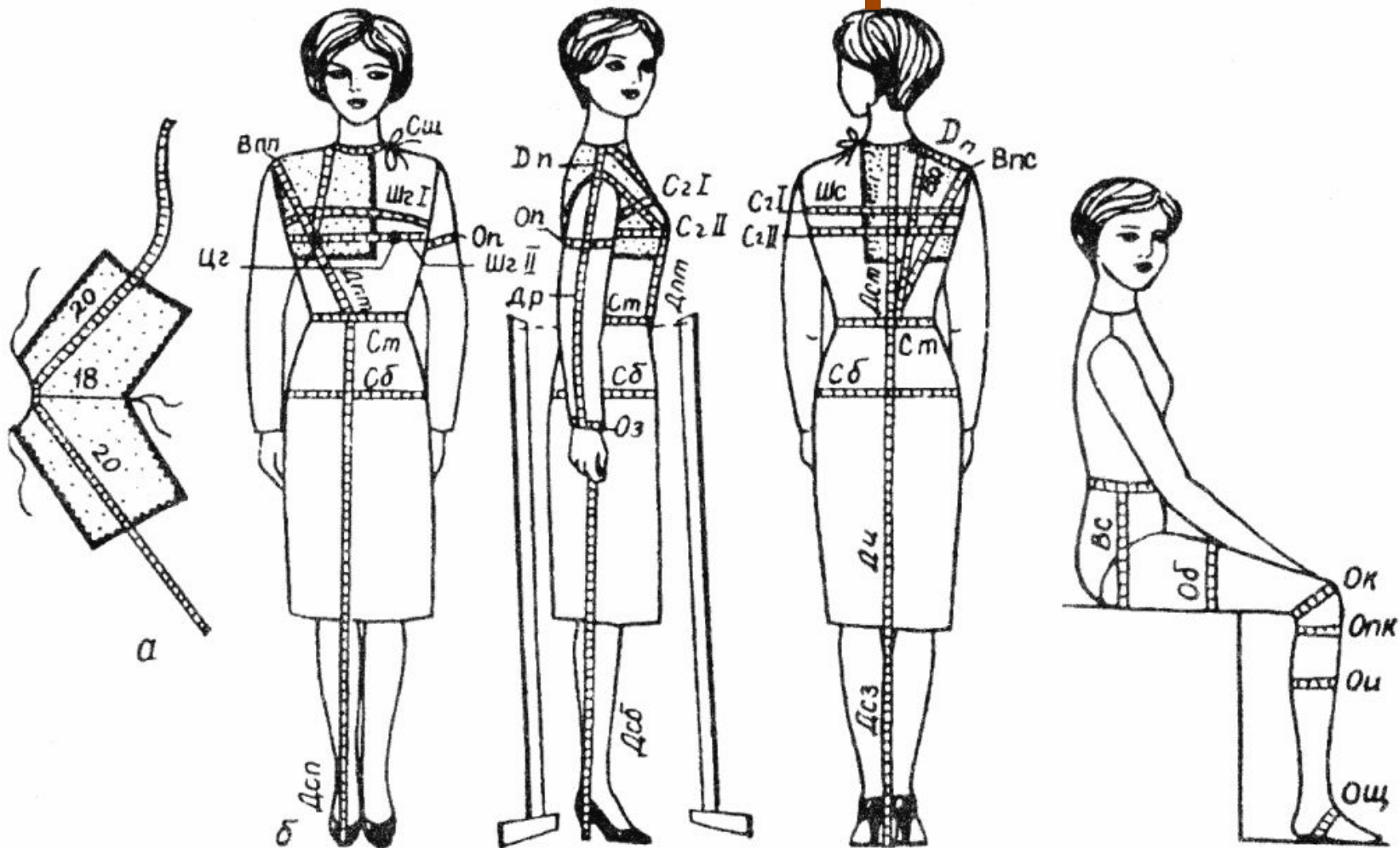




Придумываем модель



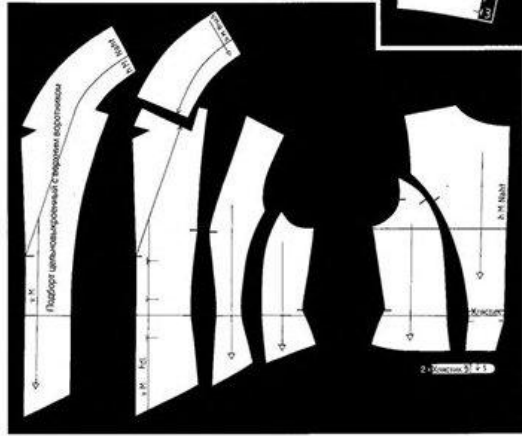
Необходимо точно снять мерки



Детали кроя

Жакет

8 Детали скопировать с чертежа и разрезать по соответствующим линиям.
– Начертить подборт цельновыкроенный с верхним воротником в соответствии с длиной жакета.
– Начертить хлястик.
– Указать направление нити основы и отметить местоположение петель/пуговиц.



8



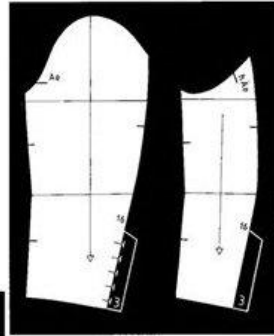
10

11+12



Библиотека рукоделия

9

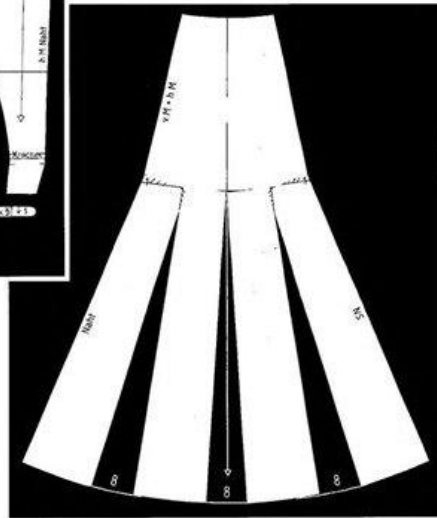


Рукав

9 На верхней и нижней частях рукава начертить припуски на обратку шириной по 3 см.
– Отметить местоположение петель/пуговиц.
– Указать направление нити основы.

Юбка

10 Деталь юбки скопировать с чертежа и разрезать.
– По линии середины переднего и заднего полотнищ юбки, а также по боковым линиям наложить детали на 1 см друг на друга.
– По линии низа раздвинуть части на 8 см соответственно.
– Направление нити основы указать вдоль середины детали.

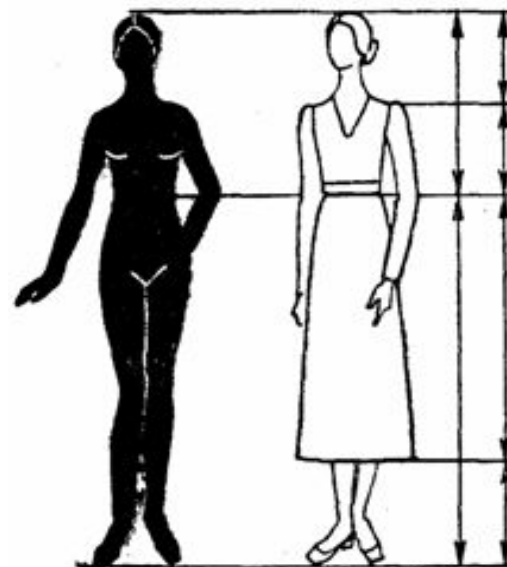
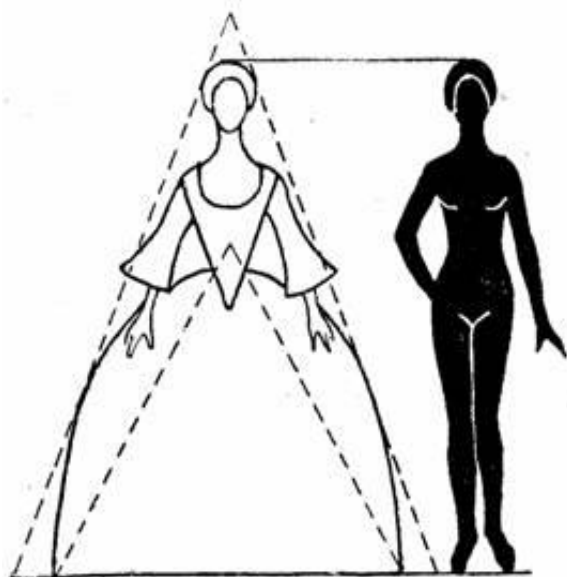
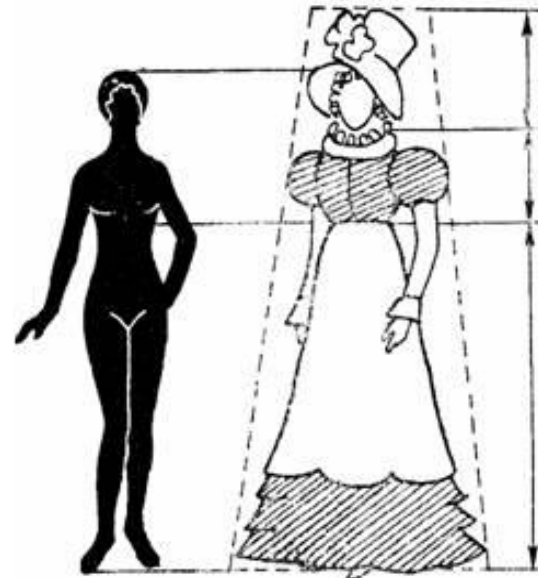
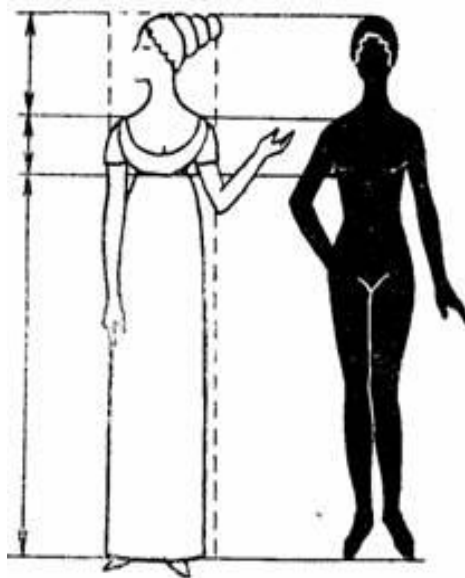
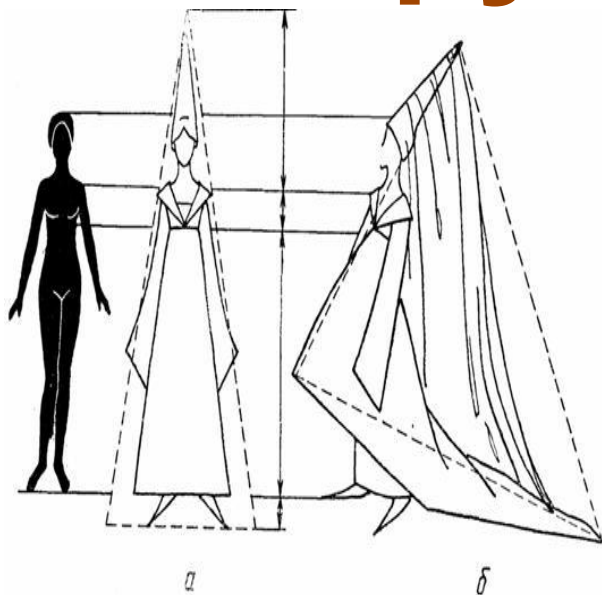


Оборки

11+12 На чертежах показаны детали оборок.
– Указать направление нити основы.

Необходим о выполнить точную выкройку модели

Конструирование одежды



ТЕМА: МОДАЯ ВЕСНА



Alexander McQueen



Giulio Pucci

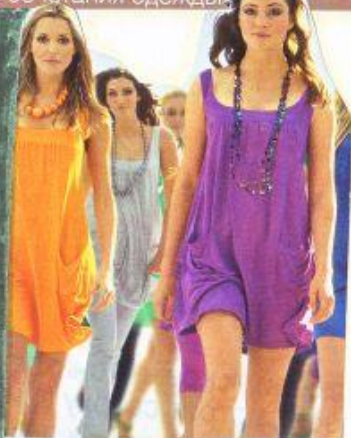


Платье — всегда женственно и романтично! Обрати внимание на самые актуальные силуэты и детали этого сезона —

Каждая женщина стремится выглядеть красиво и стильно. Главное, правильно подобрать сочетания одежды.



2 | Бл
2



Мода & ХИТЫ

ОПЫТ — ЭТО УТРАЧЕННЫЕ ИЛЛЮЗИИ, А НЕ ОБРЕТЕННАЯ МУДРОСТЬ.
Жозеф Ру, французский поэт

Модельер.

Область создания костюма — это прежде всего искусство пропорций. В костюме пропорции играют особенно важную роль: от того, в каких соотношениях находятся отдельные его части между собой и фигурой человека, зависит образная выразительность костюма и внешний облик самого человека.

Источники:

<http://go.mail.ru>

<http://letopisi.ru/>