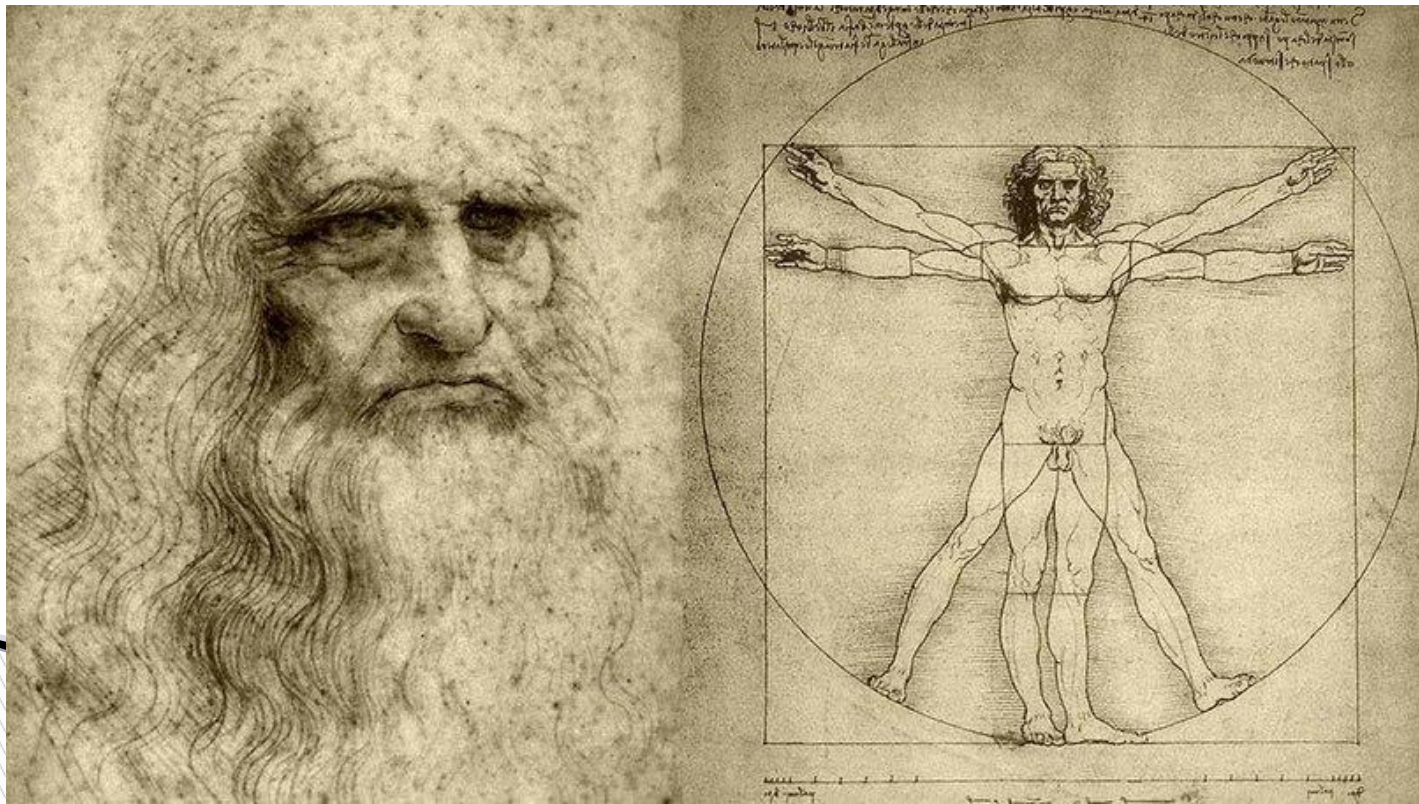


Математика красоты.



- Древнегреческий скульптор Поликлет разработал канон- систему пропорций идеального человека. Античные мыслители и художники пришли к открытию золотой пропорции или золотого сечения (термин ввел Леонардо да Винчи)



Математик Лука Паголи написал трактат «Божественная пропорция» в 1509.

В этом научном труде он предложил обоснованные правила, которому должны подчиняться вся земные предметы, претендующие на то, чтобы именоваться красивым. Согласно этому правилу математики, целое (С) должно так относиться к своей большей части (А), как большая часть (А) относится к меньшей (В)

$$C:A=A:B$$

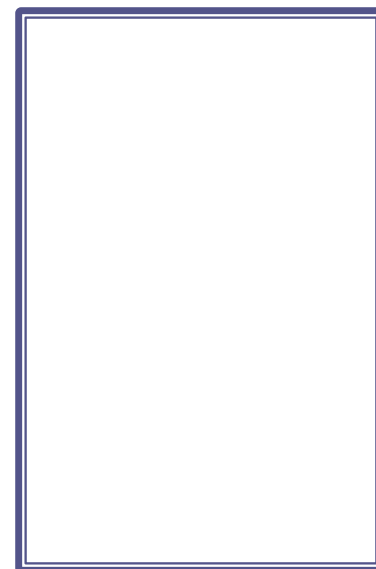
«ЗОЛОТОЕ СЕЧЕНИЕ»

$$\frac{AB}{BC} = \frac{AC}{AB}$$

Формула золотого сечения



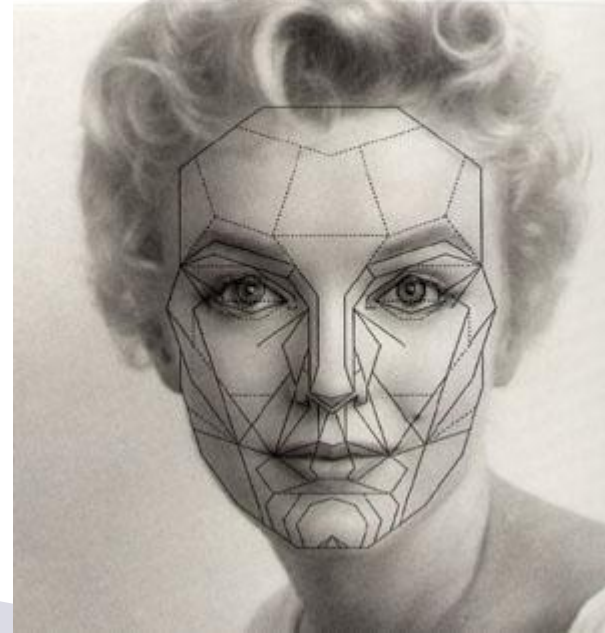
Деление отрезка
по золотому сечению



прямоугольник
«золотых» пропорций

Золотое сечение на примере отрезка и прямоугольника

- Американский ученый доктор Стефан Маркуорт 30 лет изучал различия красивых людей. Он считает, что мы воспринимаем женское лицо как идеальное и красивое, если все черты расположены на определенном расстоянии друг от друга, то есть, подчинены правилу «золотого сечения», которое ввели еще мыслители античного мира.



В числовом выражении его можно записать как соотношение чисел $1:1,618$. Это значит, например, что идеальный рот должен быть в $1:1,618$ раза шире носа. А каждый из передних первых резцов – в $1,618$ раза шире второго резца и так далее.

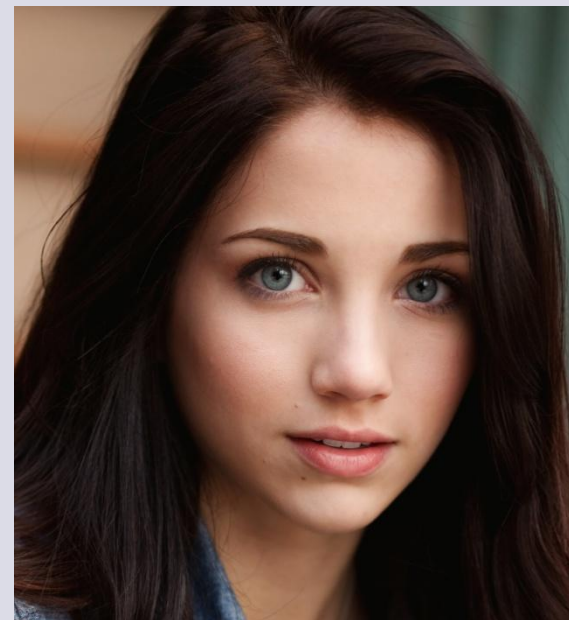
Стефан Маркуорт выделяет пять типов лиц: красивое, привлекательное, среднее, непривлекательное и отталкивающее.

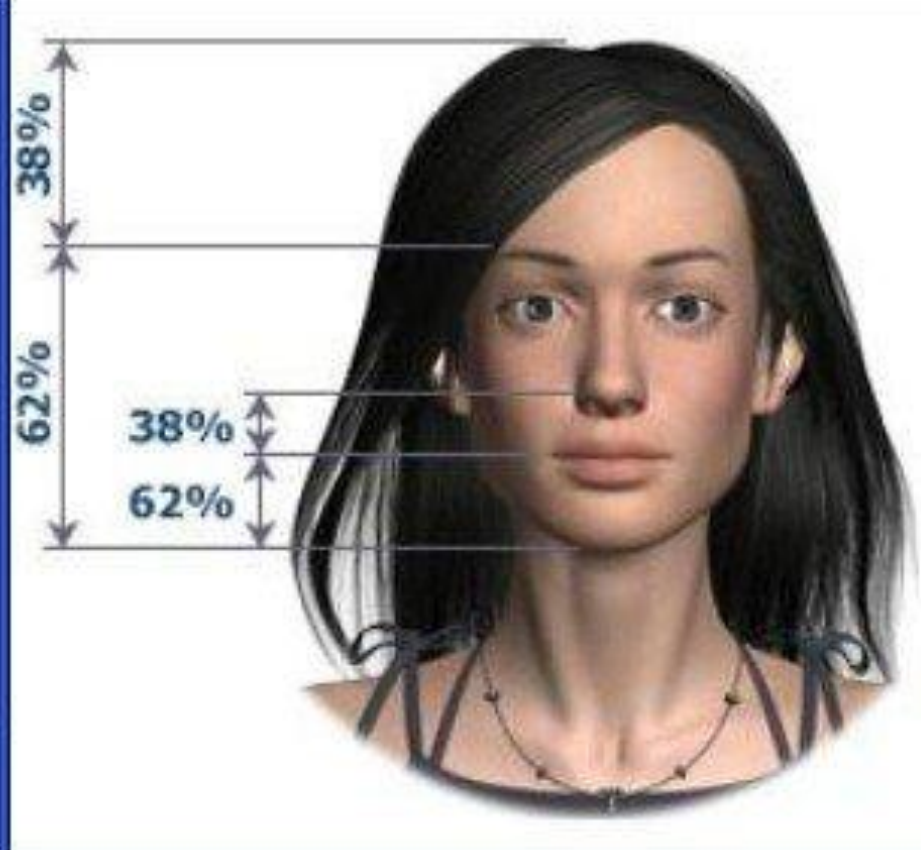
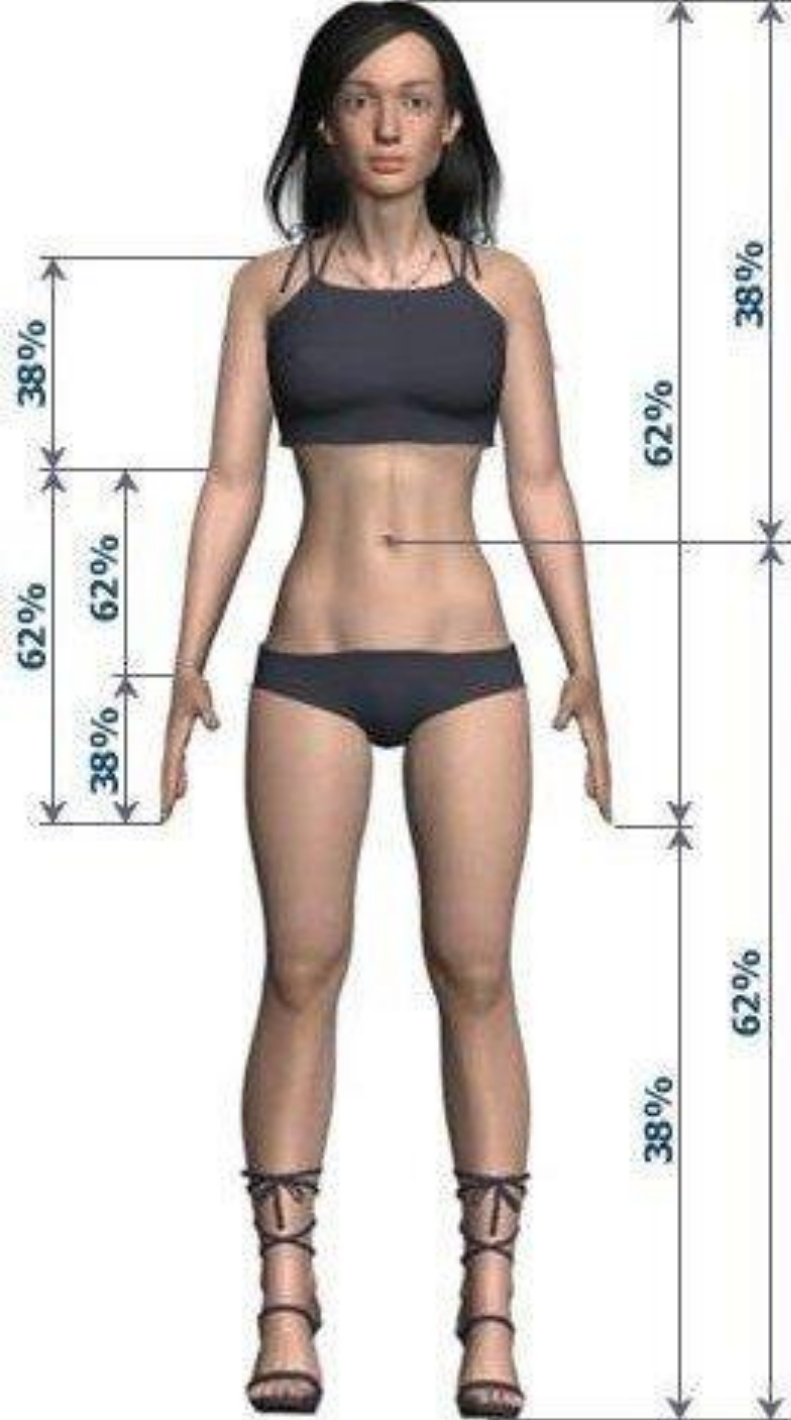


Идеальные
1,58-1,63

Привлекательные
1,54-1,91

Обычные
1,91-1,99





**Идеальное
тело**

- Вот такими пропорциями обладают лица красивых женщин (первая цифра – соотношение расстояния от линии глаза до линии рта и высоты лица, вторая – соотношение расстояния между зрачками и ширины лица).
- 1. Мона Лиза дель Джокондо, модель Леонардо да Винчи (36% и 46%)
 2. Орнелла Мути, итальянская актриса (36% и 47%)
 3. Анджелина Джоли, американская актриса (35% и 48%)
 4. Одри Хепберн, актриса (40% и 45%)
 5. Нефертити, жена египетского фараона Эхнатона (47% и 47%)
 6. Венера Милосская (40% и 50%)
 7. Пенелопа Крус, испанская актриса (44% и 50%)
 8. Элизабет Тейлор, американская актриса (46% и 50%)
 9. Катрин Денев, французская актриса (47% и 50%)
 10. Мэрилин Монро, американская актриса (50% и 47%)

- Ученые из университета Нью-Йорка провели исследование и пришли к выводам:
- Правильный женский носик имеет угол в 106 градусов;
- Идеальное лицо имеет расстояние от глаз до рта 36% от высоты лица и расстояние между зрачками 46 % от ширины лица;
- Верхняя часть тела 45%, а нижняя 55 %.



- Талия должна составлять 70% от ширины бедер и 75 % от объема груди(самая тонкая талия 42 см у жены Пушкина Наталии Гончаровой);
- Идеальные ноги должны иметь 4 просвета и быть длиннее на 4-7 см половины роста(У Марии Шараповой при росте 188см ноги 121 см)



- Если вы не очень подходите к математической формуле идеальной фигуры, не огорчайтесь , вы же понимаете что в жизни цифры и проценты не так важны, главное быть счастливой.

