

Единицы измерения площадей

Урок математики в 5 классе №2



Цели:

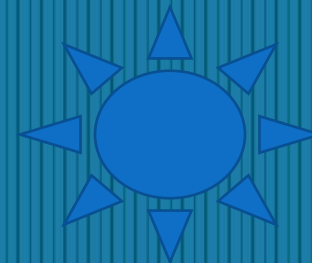
- Повторить единицы измерения площадей и соотношения между ними;
- Научиться переводить одни единицы площади в другие;
- Закрепить

Устная работа:



м м² дм² га
км² а см²

- 1. Прочитайте.
- 2. Исключите лишнее.
- 3. Расположите единицы площади в порядке возрастания.



Устный счёт:



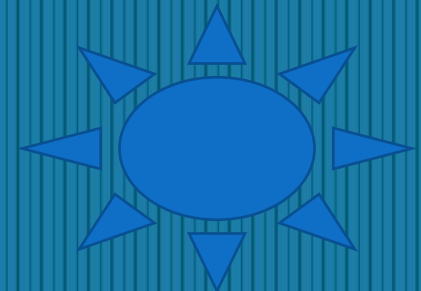
- Площадь прямоугольника
- 50 см^2 , а площадь квадрата в 2 раза меньше. Чему равна сторона квадрата?



Устный счёт:



- Квадрат со стороной 3 см и прямоугольник со стороной 9 см имеют равные площади. Чему равна ширина прямоугольника?



Устный счёт:



- Грядку длиной 12м и шириной 1м разделили на 3 равных прямоугольника. Чему равна площадь каждого?



Устный счёт:



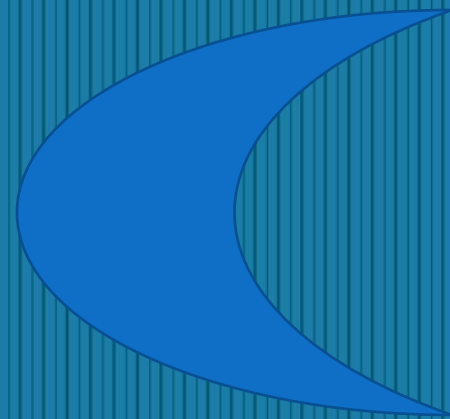
- Длина коридора 5 м,
- а ширина 2 м. Сколько денег необходимо на покупку линолеума, для того, чтобы застелить коридор, если 1 м^2 линолеума стоит 200 рублей?



Устный счёт:



- Площадь прямоугольника 24 м^2 . Какой может быть его длина и ширина?



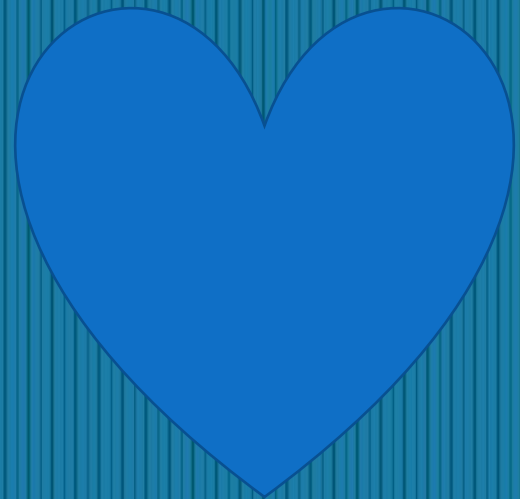
ОТВЕТ: 5 см



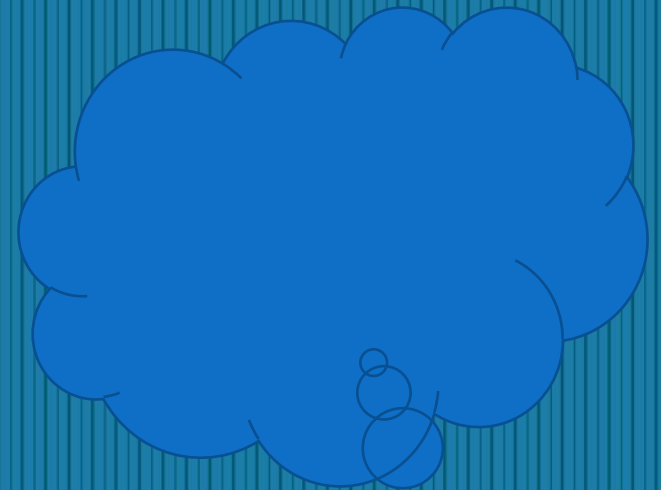
● Ответ: 1 см



● **Ответ:** 4 м^2



● **Ответ:** 2 000 рублей



Самостоятельная работа



- 1.
- $17 \text{ га} = \dots \text{ а}$
- $57\,000 \text{ а} = \dots \text{ га}$
- $5400 \text{ м}^2 = \dots \text{ а}$
- $7 \text{ га} = \dots \text{ м}^2$
- 2. Длина прямоугольника 720 м, а ширина на 80 м меньше. Вычислите площадь участка и выразите её в гектарах и арах.

Проверка:

- 1. $17 \text{ га} = 1700 \text{ а}$
- $57000 \text{ а} = 570 \text{ га}$
- $5400 \text{ м}^2 = 54 \text{ а}$
- $7 \text{ га} = 70000 \text{ м}^2$
- 2. $720 - 80 = 640 \text{ (м)}$ - ширина
- $640 \cdot 720 = 460800 \text{ (м}^2)$ -площадь
- $460800 \text{ м}^2 = 46 \text{ га } 8 \text{ а}$
- Ответ: 46 га 8 а
-

● Ответ:

● 6 м и 4 м

● 8 м и 3 м

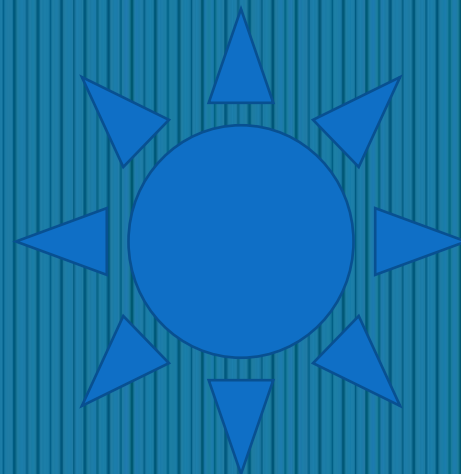
● 12 м и 2 м

● 1 м и 24 м



Проверка:

● см² дм² м² а га км²





Молодцы!