

**МБОУ «Левженская Сош»
Рузаевского района Республики
Мордовия
Учитель начальных классов Глазкова Л.
И.
УМК «Школа России**



1). Какое число, следует за числом:

10,19,12,16

2). Какое число, стоит перед числом:

11,13,17,19

3). Какое число, стоит между числами

13 и 15, 14 и 16, 18 и 20.

11	20	13	17	10	12	16	18	14	15	18
А	Е	Р	Е	З	К	Л	Н	Е	П	И

10	11	12	13	14	15	16	17	18	19	20
з	а	к	р	е	п	л	е	н	и	е

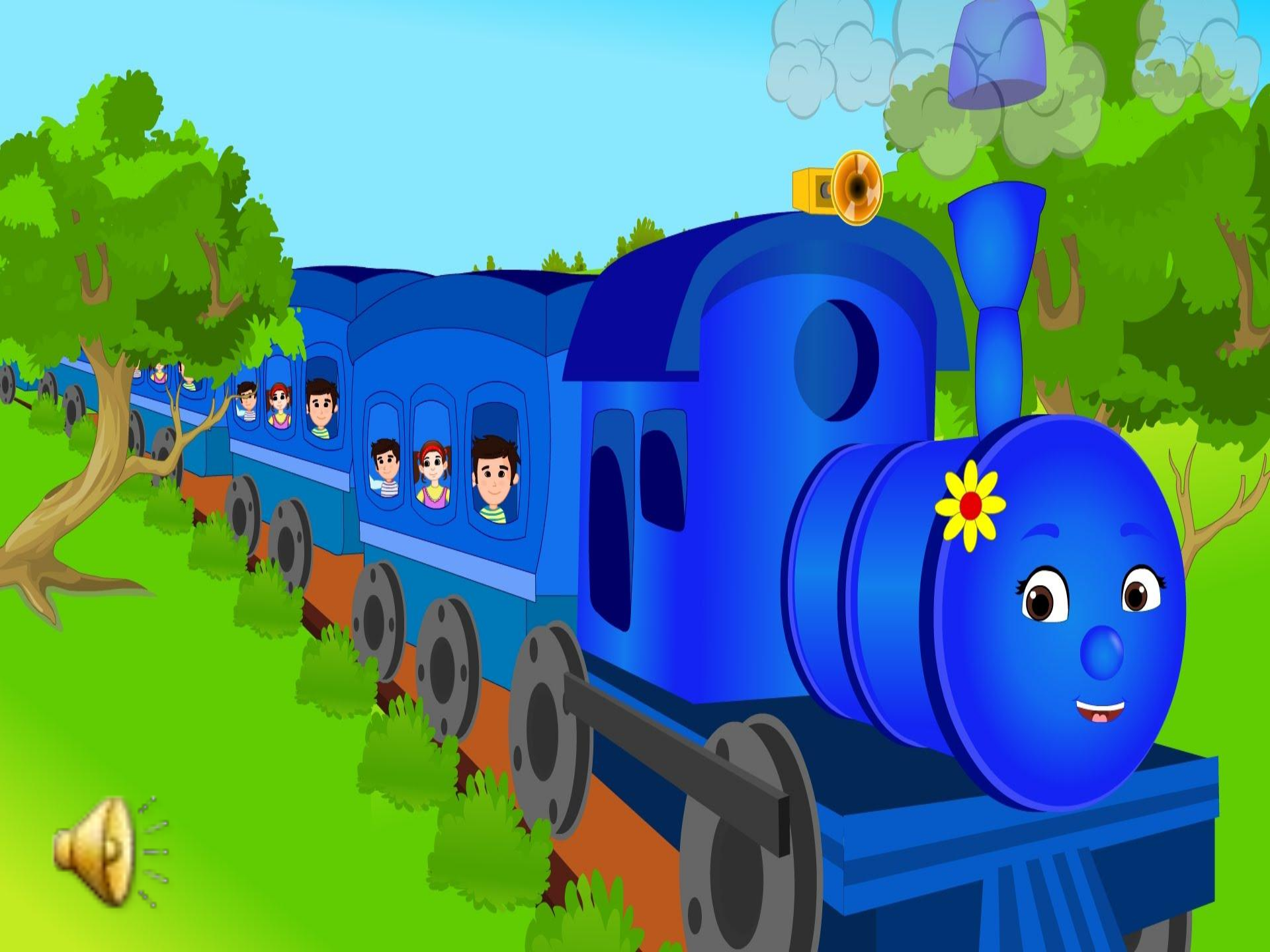


**Закрепление
изученного
Числа от 11 до 20**



Карта России







Решить примеры

$$16 - 6 - \color{red}{3} = 7$$

$$11 - 1 + \color{red}{3} = 13$$

$$15 - 5 + \color{red}{2} = 12$$

$$13 - 3 + \color{red}{8} = 18$$

$$17 - 7 + \color{red}{4} = 14$$

$$12 - 2 + \color{red}{9} = 19$$









МОЛОДЦЫ!





С МАСЛЕНИЦЕЙ

