

* История родного города на уроке математики



Сапунова Светлана Николаевна,
учитель математики моу гимназия № 7 г.



Первое письменное упоминание о местных жителях г. Подольска было в 1627 году



**Вначале XVII в. по указу императрицы
Екатерины II село Подол было
преобразовано в город**

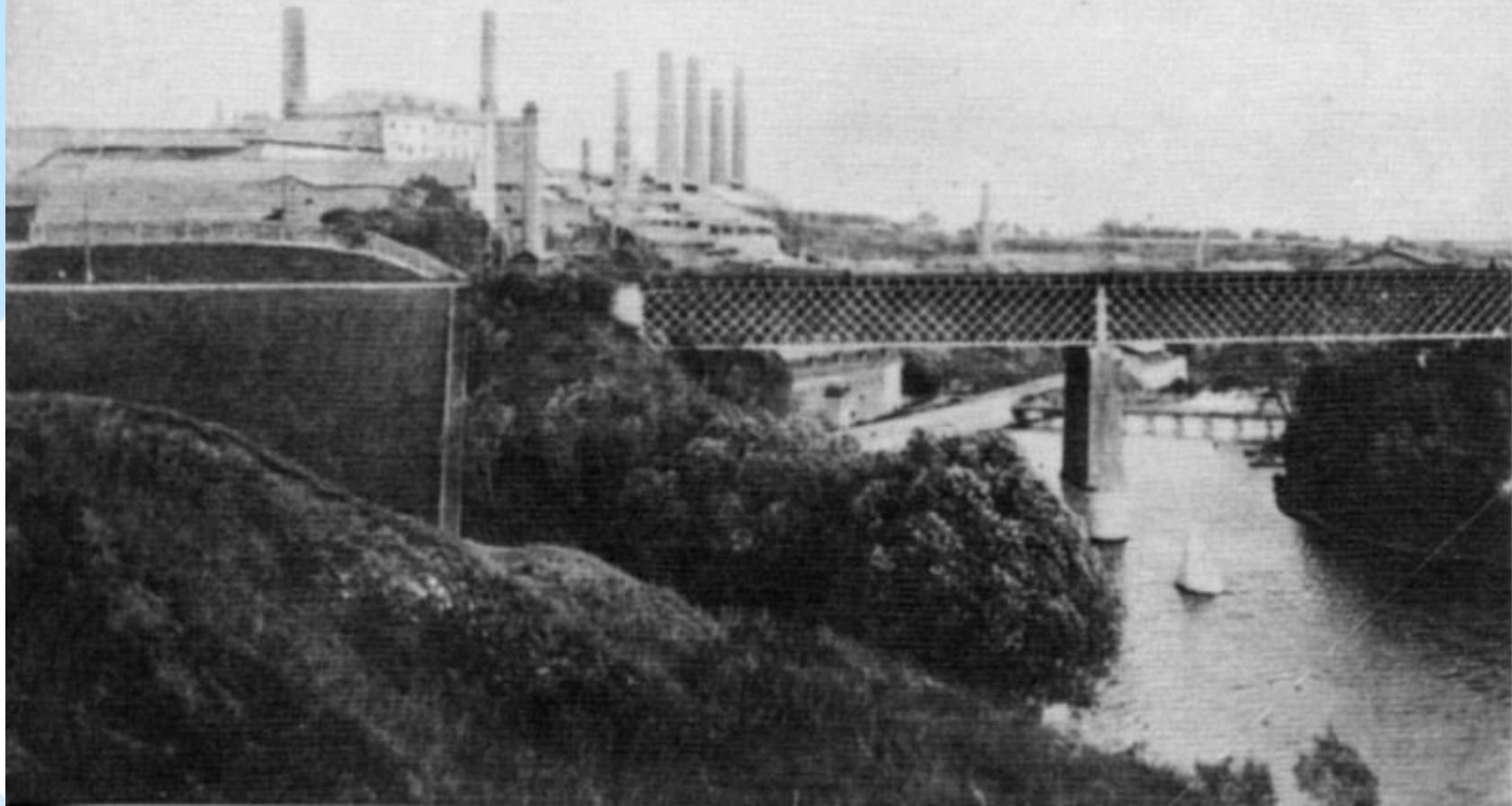


**Город Подол-Пахра стал центром Подольского уезда
Московской губернии 15 октября 1781 года**



***. Важным событием стало строительство деревянного моста через реку Пахру в 1864 году, который разрушился через год.**

Гор. Подольскъ. — Podoljsk, No 14.
Цементный заводъ и желѣзно-дорожный мостъ.



Новый мост был отстроен военными инженерами уже по системе американского инженера Гау, благодаря чему мост просуществовал 60 лет.



г. Подольск был соединён железной дорогой с Москвой в 1865 г. в связи со строительством Московско-Курской железной дороги, которая была окончательно достроена в 1871 г.

Каменный городской вокзал был сооружен инженером



В 1900 г. американская компания «Зингер», занимавшаяся сборкой швейных машин, также приобрела участок земли в Подольске, приступив к строительству своего первого России завода. Выпуск первой продукции был налажен в Подольске уже в 1902 г.



Памятник машинке «Зингер» в г. Подольск



В начале 2010 г. на территории военного аэродром «Кузнечики» разместился современный микрорайон, в котором мы сейчас живем, здесь находится наш дом — гимназия.



Подольская «Гимназия №7», открытая в 1991 году, была первым инновационным учебным заведением, созданным в г.Подольске. День гимназии традиционно празднуется 19 октября, в день открытия Пушкинского лицея.

***Спасибо
за
ВНИМАНИЕ**