

12.11.2014г. Признаки делимости на 2, 5, 10.



Алимханова И.Ж.



Знание есть сила,
сила есть знание.

Ф. Бэкон

1561-1626

**Возможно ли
выполнить деление?**

$$18 : 2 = \text{Да}$$

$$26 : 2 = \text{Да}$$

$$420 : 2 = \text{Да}$$

$$94 : 2 = \text{Да}$$

$$15 : 2 = \text{Нет}$$



Какую закономерность вы видите?

**Что можно сказать о
последней цифре делимого?**

Запомни правило!



ПРИЗНАК ДЕЛИМОСТИ НА 2

Число делится на 2 только в том случае, если оно оканчивается четной цифрой (2, 4, 6, 8, 0)

Скажите, какие числа приведенные ниже, делятся на 2?

123, 14678, 19786, 13356777, 124468, 765770.



Что для этого достаточно знать?

Нет

*Делится ли число на
5?*

Да

Да

Да

Нет



Попробуй сформулировать признак делимости на 5



Проверка

Какие из чисел делятся, а какие не делятся на 5?



Да

Да

Нет

Нет

Да



задача 1

Из чисел 72; 312; 525; 480; 1196; 1230; 785



72; 312; 480; 1196; 1230;
525; 1230; 785
480; 1230.

**Что можно сказать о числе,
которое делится и на 2 и на 5?**

Оно оканчивается нулем и делится на 10



ЗАДАЧА 2

Определить, делится ли число на 4?



Да

Да

Да

Да

Нет

Какой вывод можно сделать ?

*Сформулируем признак
делимости на 4*



*Делится ли число на
25?*



Да

Да

Да

Нет

Какой вывод можно сделать ?

Запомни правило!

ПРИЗНАК ДЕЛИМОСТИ НА 25

Число делится на 25, в том случае, если число, составленное из двух последних цифр, делится на 25!
(то есть оканчивается на 00, 25, 50, 75)



ЗАДАЧА 3

Вставить пропущенную цифру, если известно, что число делится на 25

2 или 7

0 или 5

не делится на 25

не делится на 25

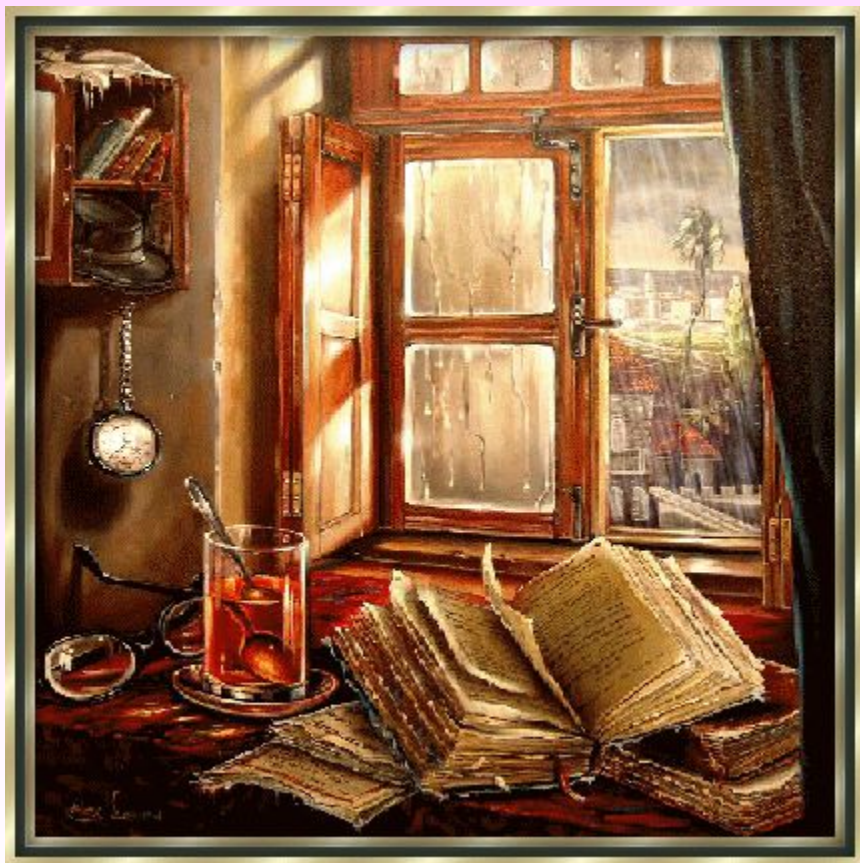


ФИЗКУЛЬТМИНУТКА





*Работа по
книжке*



№207

Используя цифры 0,3,4,5, причем каждую только один раз, запишите двузначные числа, которые делятся:

- На 2
- На 5
- На 10

№ 210

Три брата ловили рыбу. Нуржан поймал 2 рыбы, Дима – 3 рыбы, Андрей – 5 рыб. Мама испекла пирожки и раздала их сыновьям соответственно количеству пойманных рыб. Может ли количество пирожков быть равна 20? 21? 23? На сколько пирожков больше достанется Андрею, чем Диме?

Проверим как вы усвоили изученный материал.



ТЕСТ

1) Какое из данных чисел делится на 2?

a) 125

б) 156

в) 1321



2) Среди чисел найдите те, которые делятся и на 2 и на 5.

а) 175 б) 390 в) 222



3) Какую цифру нужно поставить вместо * в числе 1123^*5 , чтобы полученное число делилось на 25?

а) 0 б) 2 в) 3



4) Какое из данных чисел делится на 4?

a) 122

б) 346

в) 1324

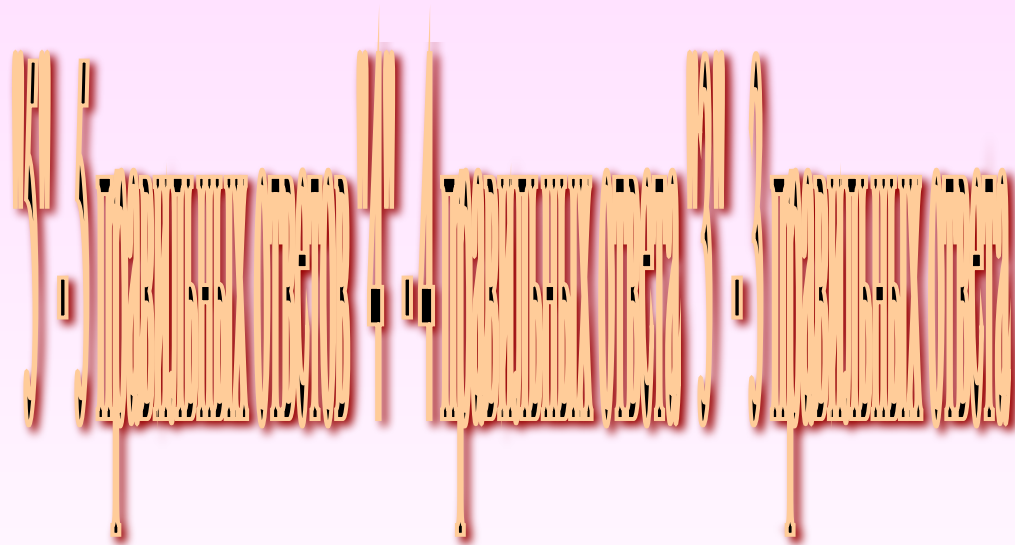
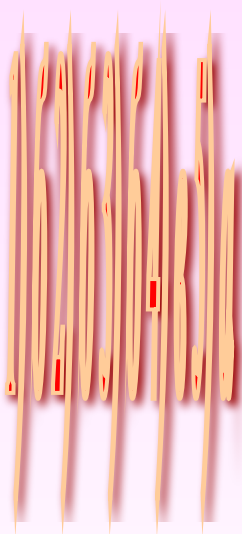


**5) Какое из данных чисел, кратное 5,
нужно поставить вместо ***** в
неравенство $1\ 326 < ***** < 12\ 464$, чтобы
оно было верным**

а) 12 460 б) 12 465 в) 12 461



Проверим ответы:



Спасибо за урок!

***Задание на дом:
№203
№204***

