

РЕШЕНИЕ УРАВНЕНИЙ



**Узнать суточный расход энергии
подростка (в тысячах ккал),
решив уравнение**

$$6 - (2 + 4x) - 5 = 3(1 - 3x) + 9$$



Соотношение белков, жиров и углеводов должно составлять 1:1:4

БЕЛКИ



Икра, мясо, рыба, сыр, орехи, яйца, молоко, молочные продукты, бобовые

ЖИРЫ



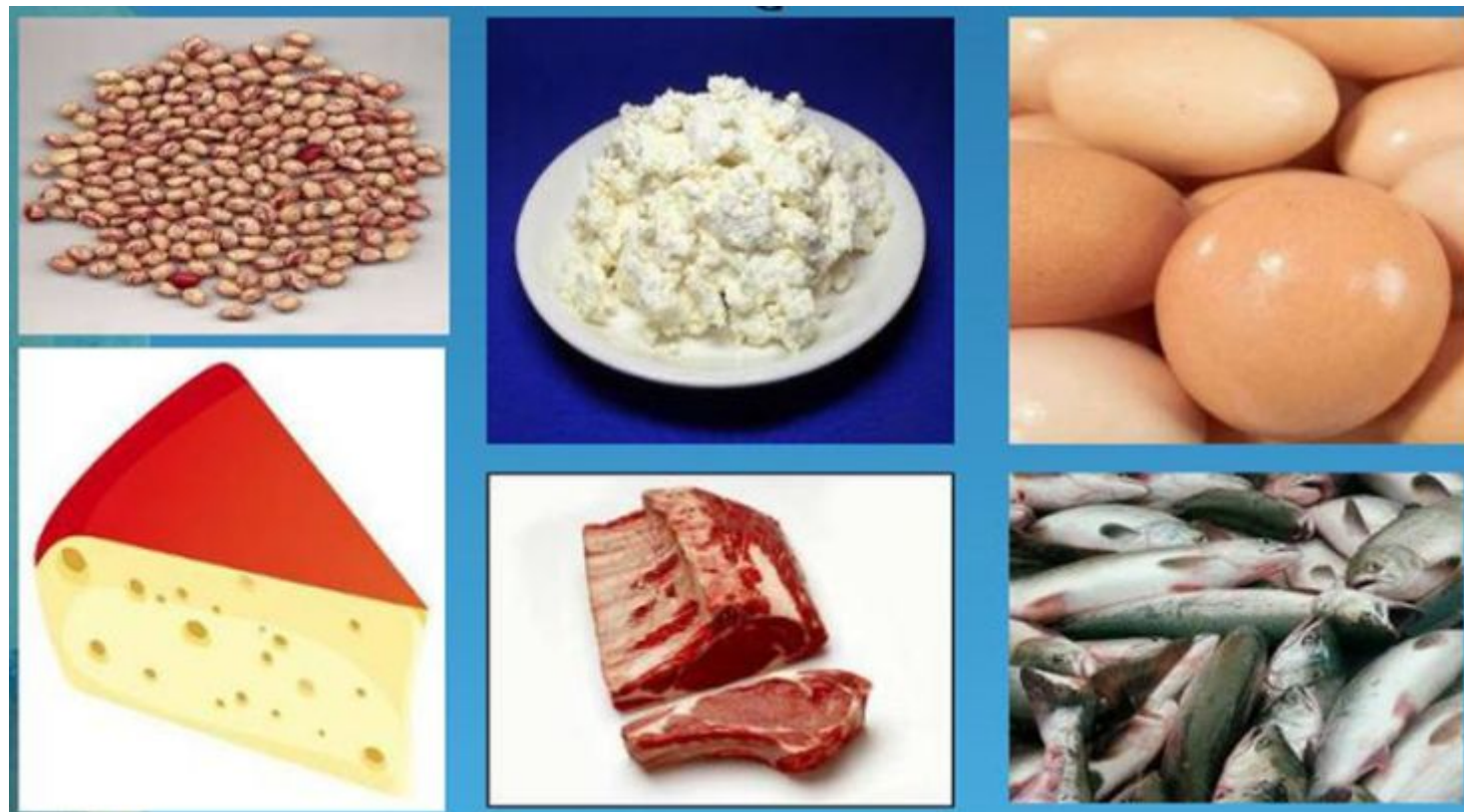
Сало, мясо, рыба, икра, подсолнечное и сливочное масло, молоко, молочные продукты, сыр

УГЛЕВОДЫ



Крахмал, сахар, хлеб, крупы, макаронные изделия, картофель, овощи и фрукты

Сколько граммов белков требуется потреблять 12-летнему подростку в сутки?



$$- 5x - 2(3x - 300) = 100 - 3(4x - 200)$$

Количество времени, отводимое на выполнение домашнего задания

$$5x + 2(3x - 1) = 6x + 11$$



Решить уравнение

$$1 \quad 3 \quad 2y - 3$$

Время, необходимое для сна

$$\frac{2x+1}{4} - 3 = \frac{x}{6} - \frac{6-x}{12}$$



В цирке 30 рядов, в каждом ряду по 120 мест. Каждый вечер цирк полон, и все зрители, глядя на клоунов, умирают от смеха. Сколько человек, каждый вечер умирают от смеха в цирке?

$$3(2x + 4) + 7 = 5 - 7(3x - 2)$$



$$2x + 5 = 2(x + 1) + 11$$

Количество
двоечников,
которое должно
быть в 6Б классе.



Используемые интернет - ресурсы

- <http://znanie.podelise.ru/docs/40949/index-22027.html>
- <http://news13.ucoz.ru/news/23-0-12>
- <http://kishinyov.prom.md/p83411-anglijskij-podrostkam-kishineve.html>
- <http://pedsovet.su/load/240-1-0-19234>
- http://4149661.ru/katalog/stendy_dlya_kabinetov/shkola/kabinet_tehnologii/sh00190/
- <http://stolichni.in.ua/princessa-monako-budet-iskat-v-kieve-klounov-i-akrobatov/>
- <http://butanti.livejournal.com/228068.html>
- <http://mybloginfo.ru/study/436-kto-est-kto-v-tvoem-klasse.html>
- <http://newsfromweb.ru/polunochniki-i-soni-riskuyut-stolknutsya-s-seryoznymi-problemami-zdorovya/>
- <http://megabook.ru/article/%D0%9F%D0%B8%D1%82%D0%B0%D0%BD%D0%B8%D0%B5%20%D0%BF%D0%BE%D0%B4%D1%80%D0%BE%D1%81%D1%82%D0%BA%D0%BE%D0%B2>