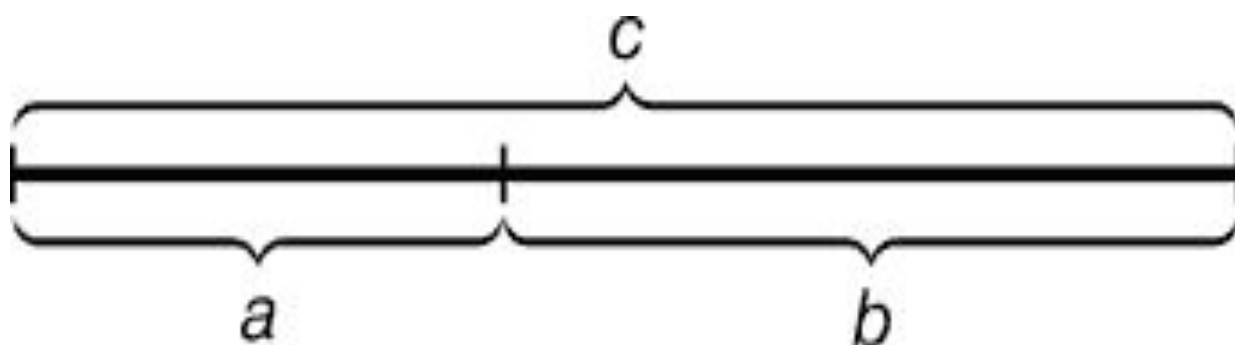
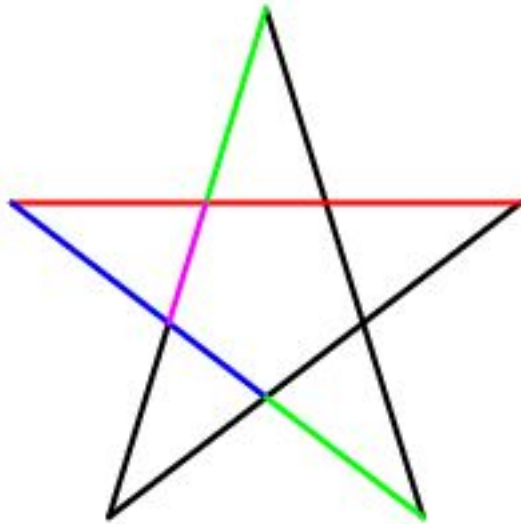


«Золотое сечение»



$$\phi = \frac{1 + \sqrt{5}}{2} \approx 1.61803398874989484\dots$$



• Месяцы	1	2	3	4	5	6	7
8	9	11	12				
• Пары крол.	1	1	2	3	5	8	13
21	34	89	144				

- Пар Ряд чисел 0, 1, 1, 2, 3, 5, 8, 13, 21, 34, 55 и т. д. известен как ряд Фибоначчи. Особенность последовательности чисел состоит в том, что каждый ее член, начиная с третьего, равен сумме двух предыдущих $2 + 3 = 5$; $3 + 5 = 8$; $5 + 8 = 13$, $8 + 13 = 21$; $13 + 21 = 34$ и т.д., а отношение смежных чисел ряда приближается к отношению золотого деления. Так, $21 : 34 = 0,617$, а $34 : 55 = 0,618$. Это отношение обозначается символом Φ

