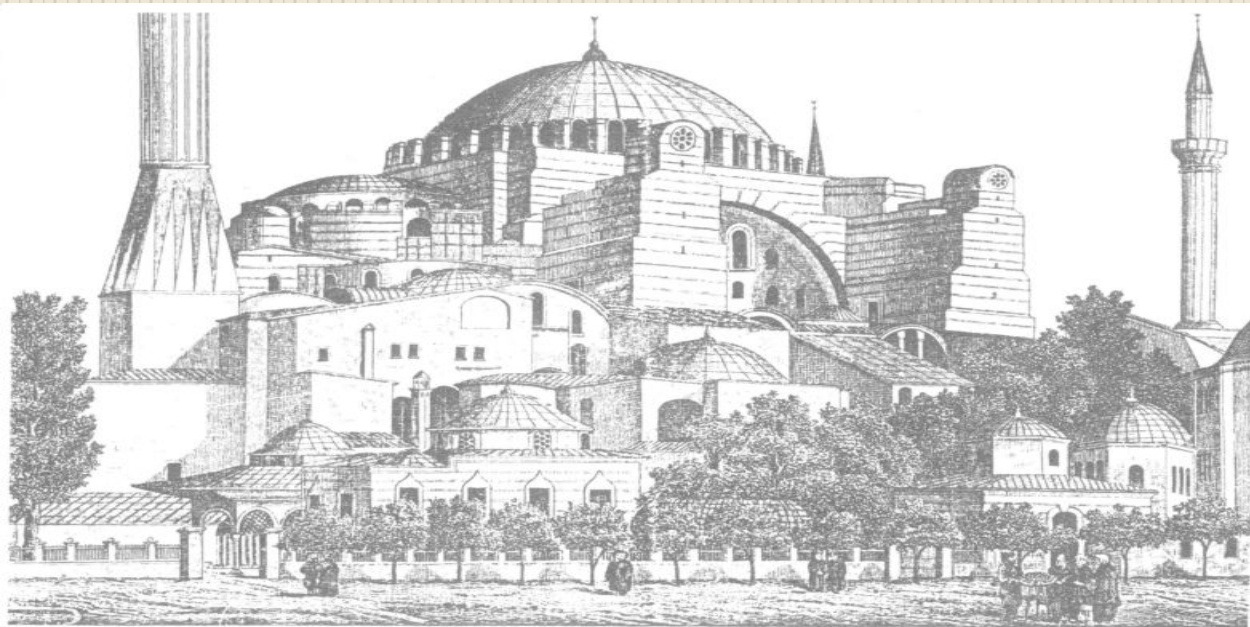


Тема:
*«Круглые тела в
архитектуре».*



**Выполнила
Учитель сош №26
Гришина Наталья
Викторовна**

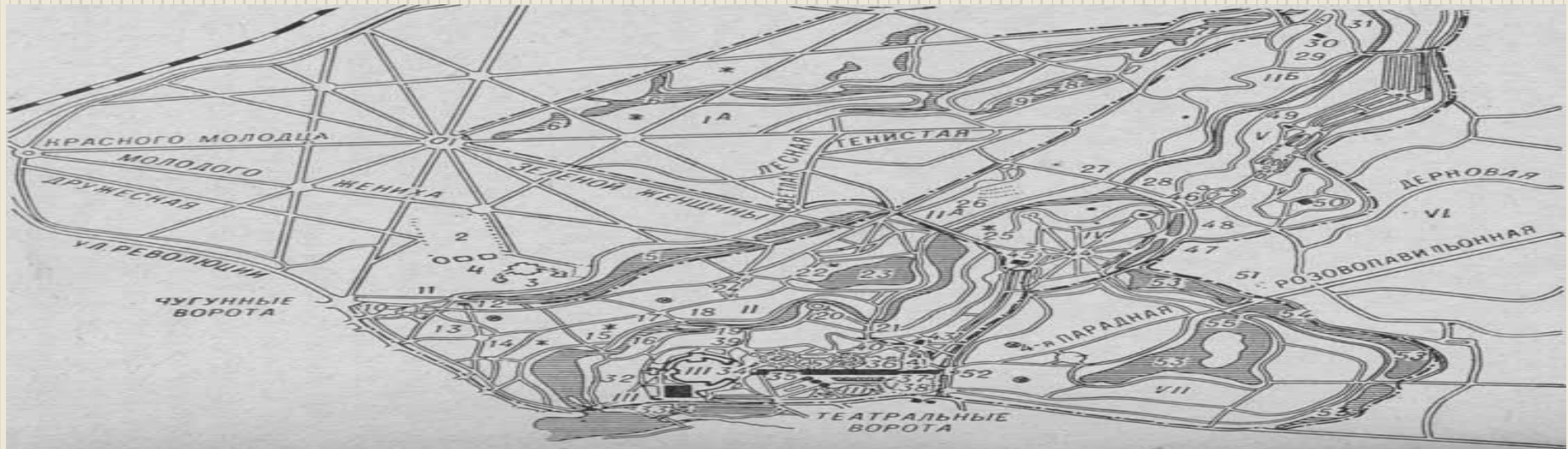
Круглые тела в архитектуре.

Круг в Древней Греции считался венцом совершенства. Мы рассмотрим круглые тела на примере *Павловского парка*. Для того чтобы подчеркнуть совершенство природы, или как то приблизиться к нему, весь парк наполнен круглыми постройками. Круглые тела используются в архитектуре, украшают и обогащают архитектурные



История «Павловского парка»

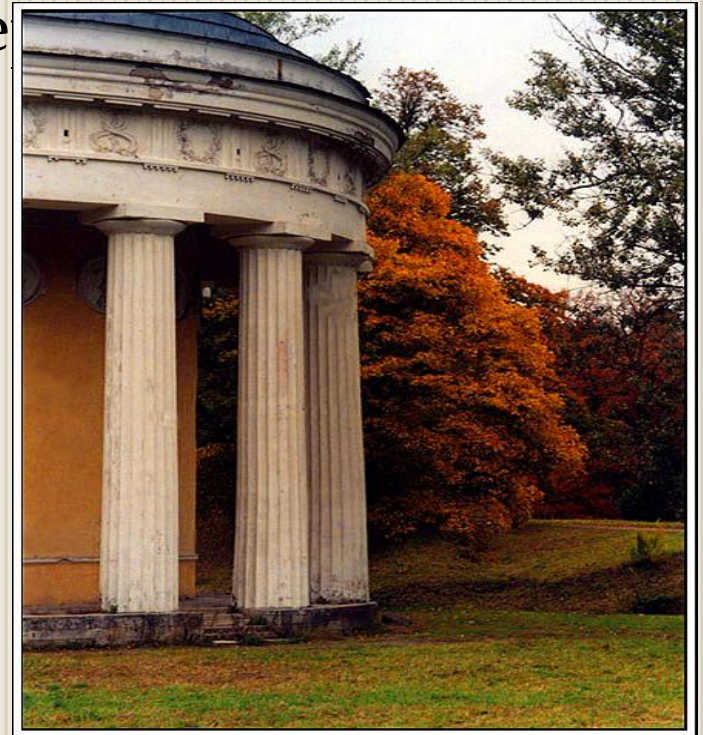
Павловский парк – один из самых больших и красивых пригородных парков Санкт-Петербурга. Он был заложен в конце 18в. при императоре Павле, в честь которого и получил своё название. В создании Павловского парка принимали участие талантливых архитекторов: Ч.Камерон, В.Бренна, А.Воронихин, К.Росси.



Храм

Дружбы

Храм Дружбы – это здание в античной форме. Здесь нет ни прямых линий, ни четких ясных очертаний. Это одно из первых парковых сооружений. Сначала оно предназначалось для завтраков и ужинов семьи импе



Форма

Шестнадцать колонн окружают помещение, образуя модель *цилиндра*. Здание представляет собой конструкцию из сплошной модели цилиндра и его модели, составленной из 16 равных отрезков (колонн). Купол Храма состоит из цилиндров, поставленных друг на друга так, что основание каждого следующего цилиндра – круг меньшего радиуса. Если радиусы оснований постепенно будут уменьшаться, то форма купола приблизится к *сферической*. Для плоской фигуры пространственным аналогом будет являться *окружность*.



Чугунный

Мостик
Чугунный мостик расположен недалеко от Храма Дружбы. Очень легкий, традиционный, один из красивейших в парке, он был построен архитектором *Карлом Росси* спустя сорок лет после сооружения Храма Дружбы.



Особенности

В орнамент ~~посламентов~~ баз архитектор включил изображение дельфинов, которых мы уже видели среди элементов декора Храма Дружбы. Знаете ли вы, что символизируют дельфины? *Дельфины* - символ дружбы, и поэтому не зря архитектор включил их в декоративное оформление Храма. Ограда чугунного мостика состоит из эллипсов. Чугунное кружево ограды образовано *окружностями*, а если смотреть на них сверху то мы видим *отрезки*. Сразу же за Чугунным мостиком, за узкой лентой реки,



Колоннада

Аполлон – один из древнейших богов, считавшийся покровителем красоты и искусства. В Павловском парке можно увидеть несколько его статуй. Колоннада, также была построена Ч. Камероном. В первоначальном виде колоннада была задумана таким образом: в центре находился древнегреческий бог, а вокруг него стоят колонны, несущие на себе тяжелое перекрытие. Сами колонны *не представляют* собой форму цилиндра. Часто колоннам



Колоннада Аполлона

ВИД СВЕРХУ

ВИД СБОКУ



Павловский

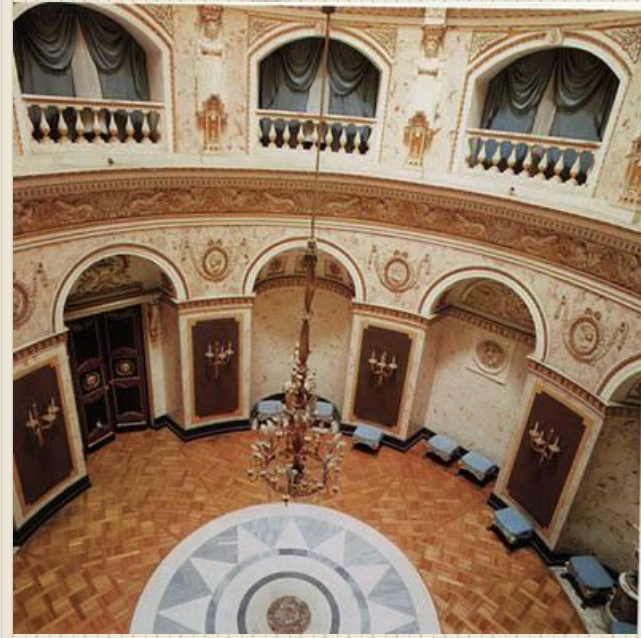
Дворец

Фонарик расположенный на том же фасаде дворца сверху и снизу украшен шишками. Форма шишки похожа на конус. Слово «*конус*» древнегреческого происхождения и буквально переводится на русский язык как «еловая шишка». Поэтому пространственная геометрическая фигура, имеющая форму, подобную еловой шишке, была названа *конусом*.



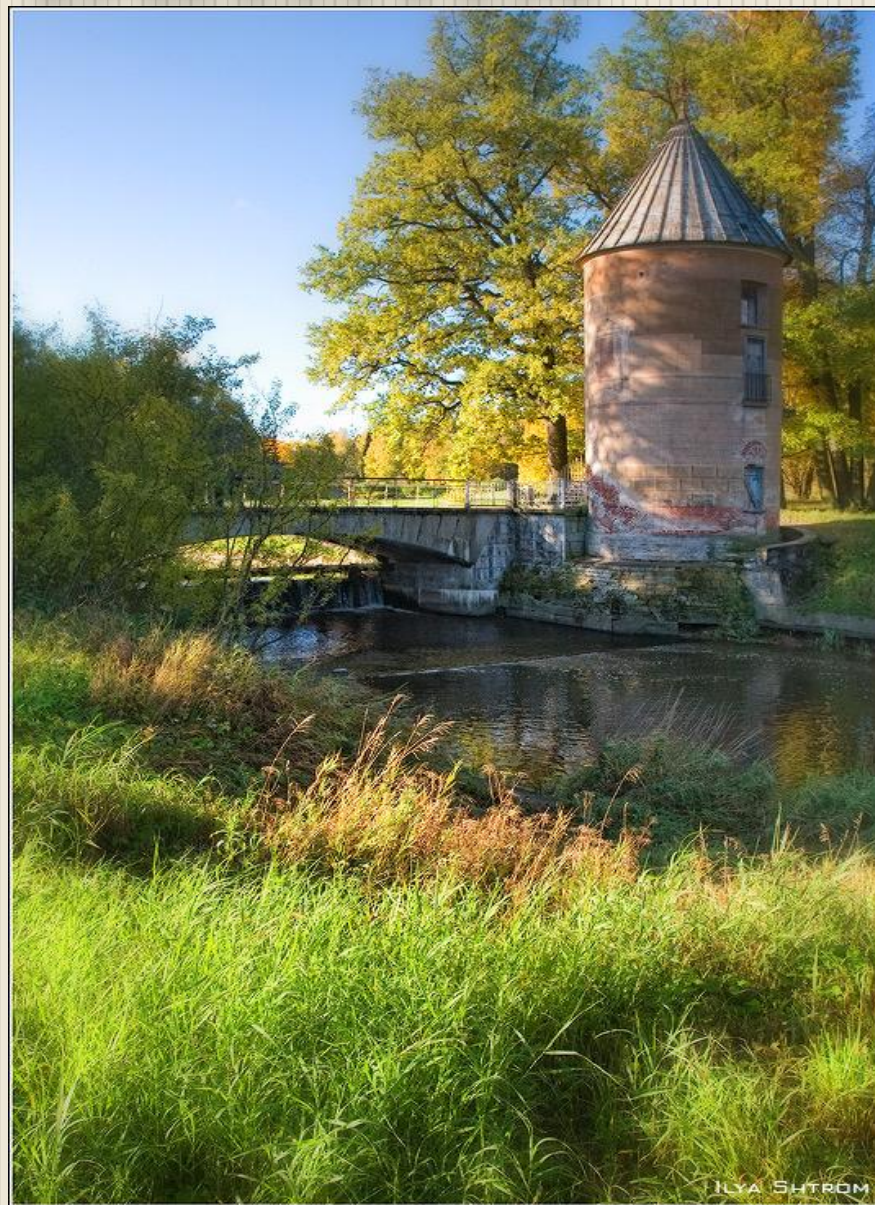
Павловский дворец

Переходим к главному фасаду Павловского дворца. Дворец поражает своей простотой. В его геометрии очень много круглых элементов. Крыша купола – это часть сферической поверхности. Барабан купола напоминает модель цилиндра. С другой стороны, колонны на барабане купола так же, как и на



Пиль - Башня

В большинстве построек архитекторы применяют цилиндрическую форму. Познакомимся с сооружением, единственным в парке, в архитектуре которого использована коническая форма. Это **Пиль - Башня**. Она построена В.Бренной в 1797г. Архитектор попытался сделать этот уголок парка похожим на настоящую деревеньку 18в.: так среди замечательных построек парка появилась **водяная мельница.**



Геометрическая форма Пиль - Башни



Пиль - Башня имеет цилиндрическую форму и завершается конической крышей. Сочетание этих геометрических форм было широко распространено в древнерусском зодчестве. Лестница плавно огибает цилиндрическую часть башни. Её перила представляют собой модель винтовой линии, которая является **пространственной**.

Круглый зал

Обратим внимание на форму здания, а точнее на сочетание различных геометрических форм. Два фасада здания – плоские (прямоугольный фасад с треугольным фронтоном), а два другие – круглые (представляют собой цилиндрическую поверхность). Плоские фасады выделены круглыми формами; колоннами, окнами в виде полукругов, а линии окон на круглых фасадах таковы, что окна кажутся плоскими, имеющими форму

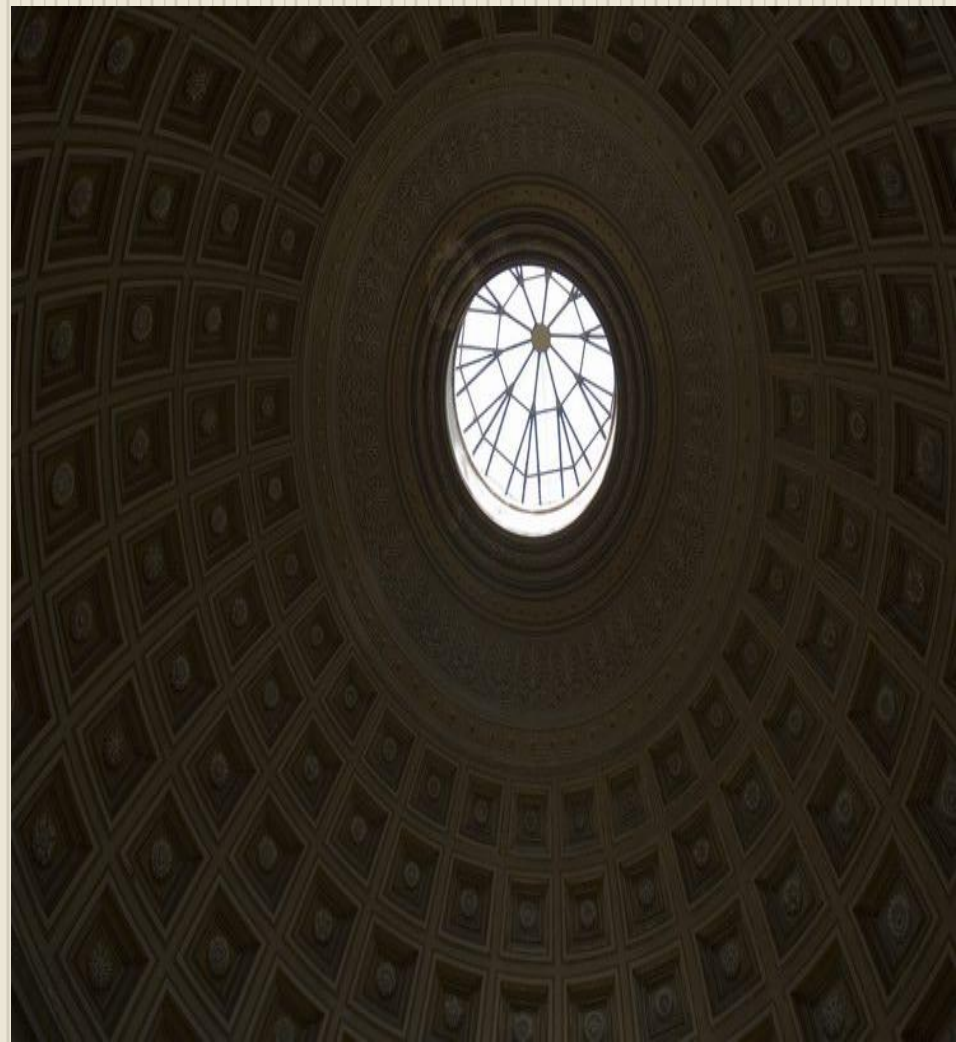


Круглый зал

ВИД СБОКУ



КУПОЛ



Так же существует множество других произведений архитектурного искусства: дома, соборы, арки и своды, площади. Например:

СОБОР В АРХАНГЕЛЬСКОМ

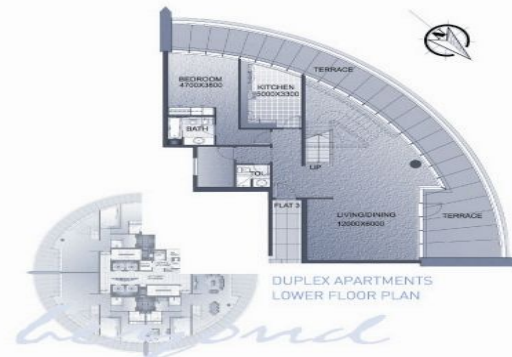


Башня «Мерцающий Драгоценный Камень»

Дом снаружи



Проект дома



Four Bedroom Duplex



The duplex suites at Horizon Tower set a new standard of comfort and practical luxury for executives and their families. A life by the ocean wave unrivalled since the heyday of the ocean liners of old.

Duplex Units

Flat 1 & 4	
Lower Area:	1,491sq ft
Terrace:	652sq ft
Corridor:	34sq ft
Total Lower Floor:	2,178sq ft
Upper Floor:	1,405sq ft
Flat Area:	1,405sq ft
Total Duplex Area:	3,584sq ft

Flat 2 & 3	
Lower Area:	1,491sq ft
Flat Area:	652sq ft
Corridor:	75sq ft
Total Lower Floor:	2,218sq ft
Upper Floor:	1,405sq ft
Flat Area:	1,405sq ft
Total Duplex Area:	3,625sq ft

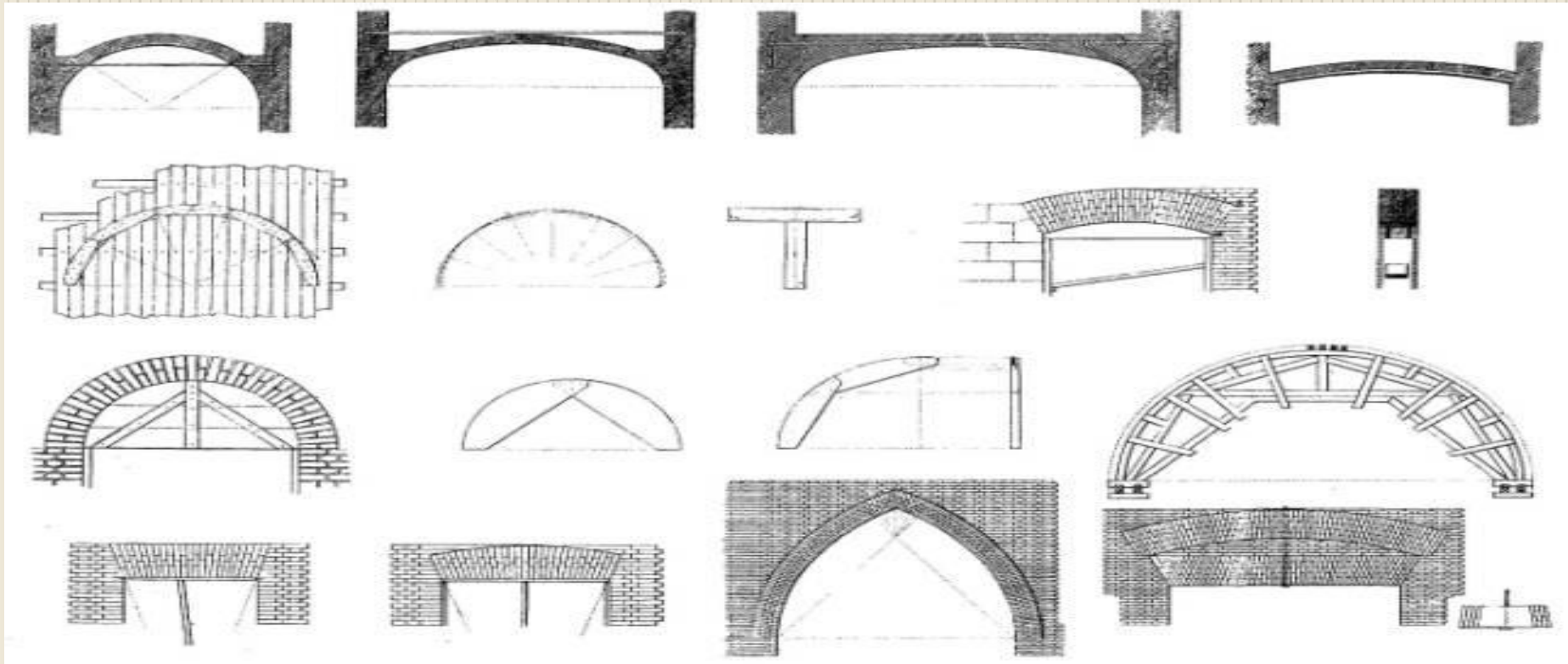


Disclaimer:

Pictures, layouts and other details are indicative only and may change from time to time in accordance with final designs of the project and the planning permissions.

Арки и своды

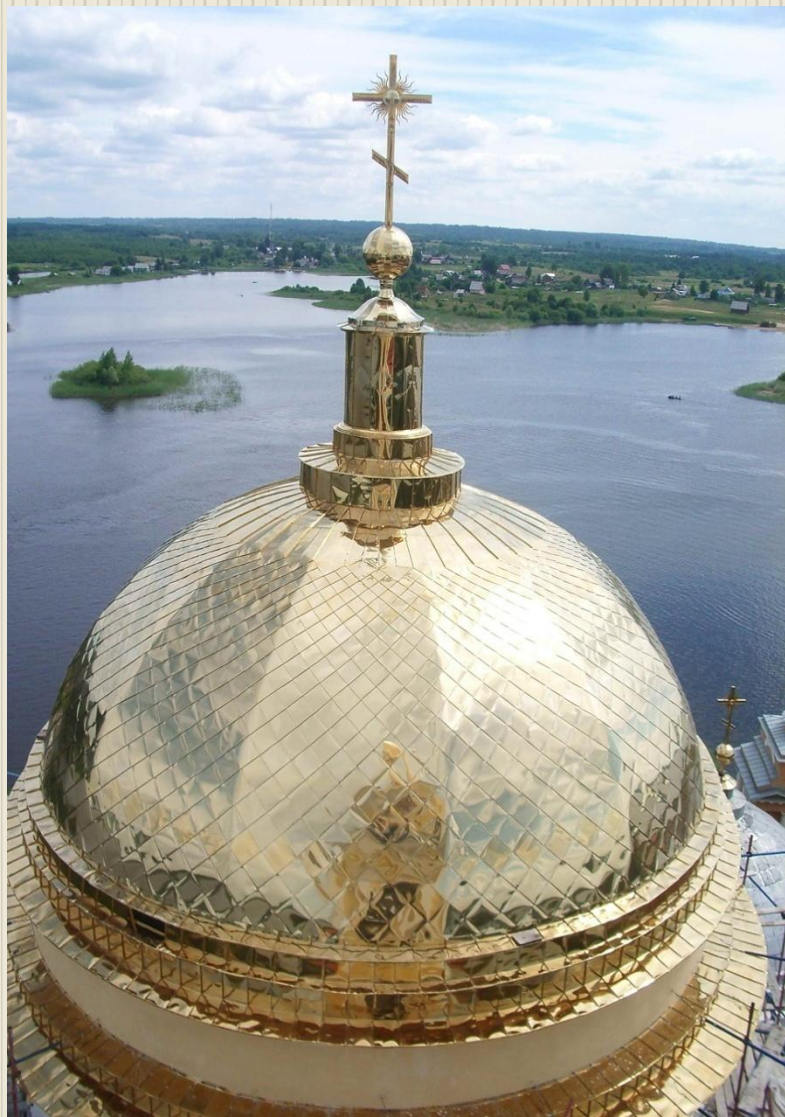
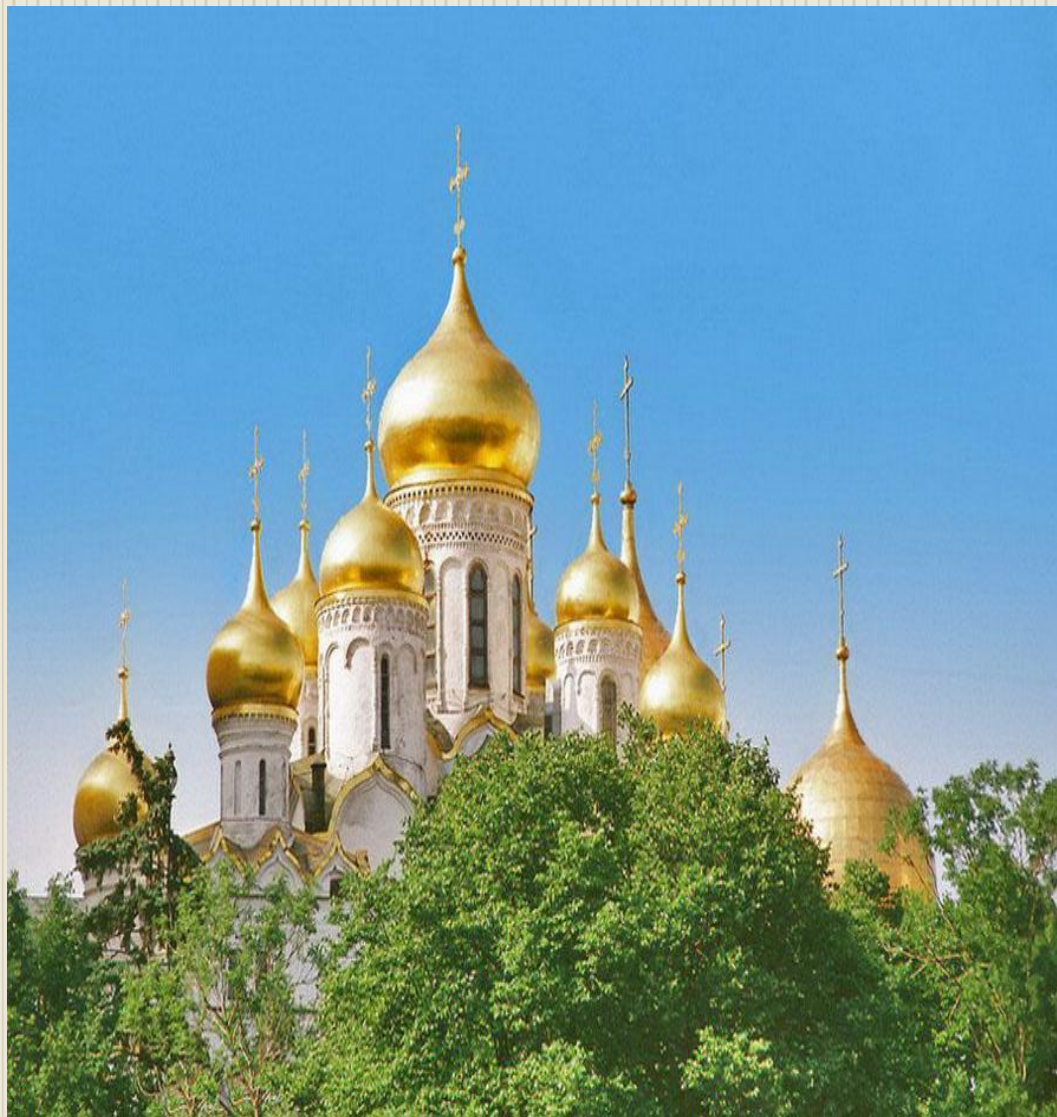
Арки и своды (из альбома А. Красовского, 1854.
1 - полукруглая; 2 - полукруглая возвышенная; 3 - круговая
плоская (лучковая); 4 - круговая пологая (сжатая); 5, 6 -
подковообразная; 7 - подвесная; 8 - килевидная; 9 -
стрельчатая равносторонняя; 10 - стрельчатая



Современная архитектура



Купола



Соборы

Казанский собор



Староярмарочный собор



ВЫВОД:

Круглые тела так богаты внутренним содержанием, что при использовании их в архитектуре можно, избежав каких-то излишних украшений, добиться особой выразительности зданий.

