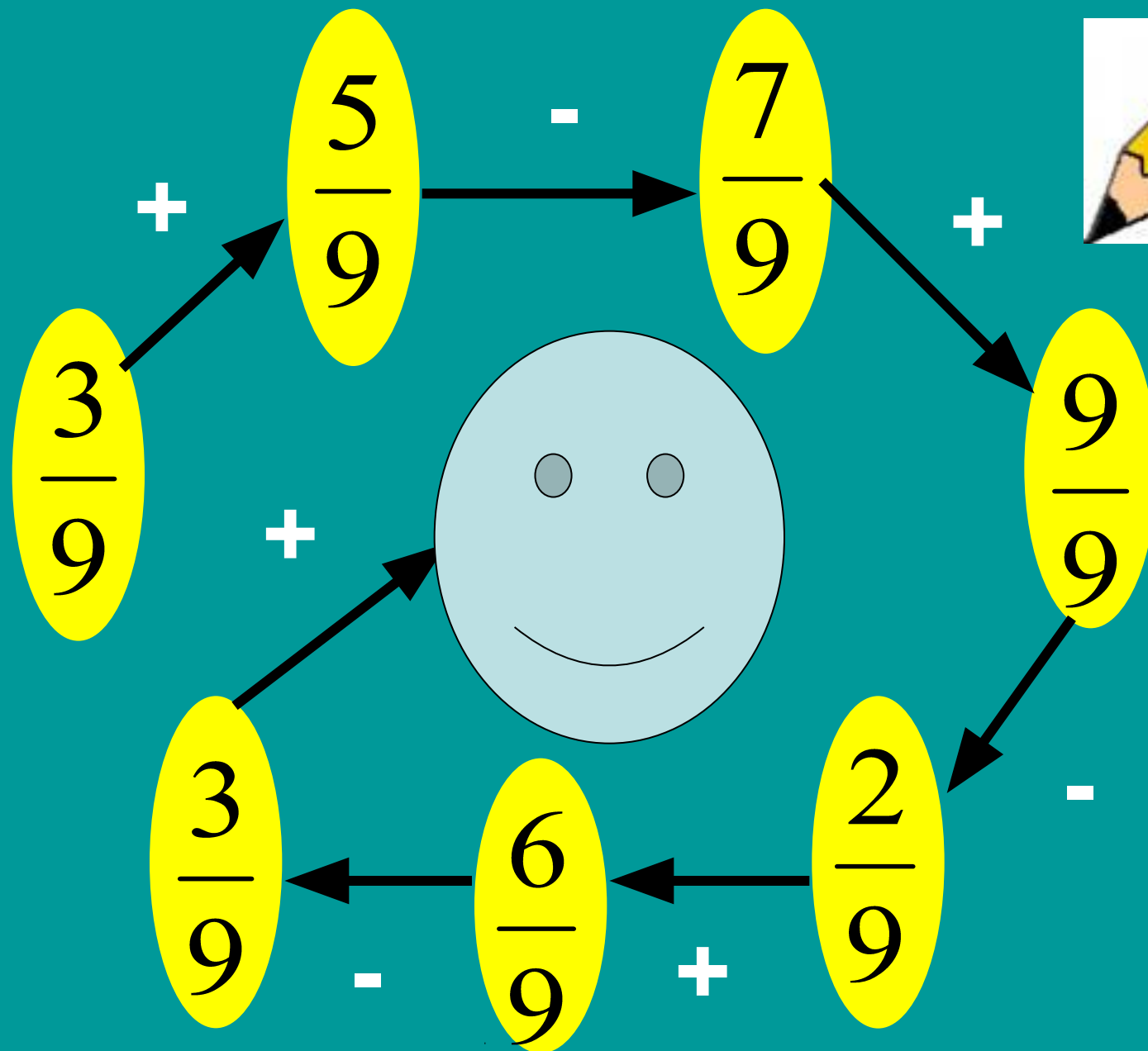


Решаем задачи



Составила:
Чувакова Лариса Ивановна,
учитель начальных классов
МБОУ «Северская гимназия»
Томской области



**Дуб может расти 400 лет,
а ель – $\frac{3}{4}$ этого количества лет,
липа – на 65 лет меньше ели.
На сколько лет больше может
прожить дуб, чем липа?**

1) $400 : 4 \times 3 = 300$ (л.)- растёт ель

2) $300 - 65 = 235$ (л.)- растёт липа

3) $400 - 235 = 165$ (л.)



Маслозавод отправил в магазины 2800кг масла. В один магазин отправил $\frac{1}{5}$ масла, в другой $\frac{3}{7}$ всего масла, а в третий – остальное. Сколько килограммов масла отправили в третий магазин?

1) $2800 : 5 \times 1 = 560$ (кг)- в один магазин

2) $2800 : 7 \times 3 = 1200$ (кг) – в другой магазин

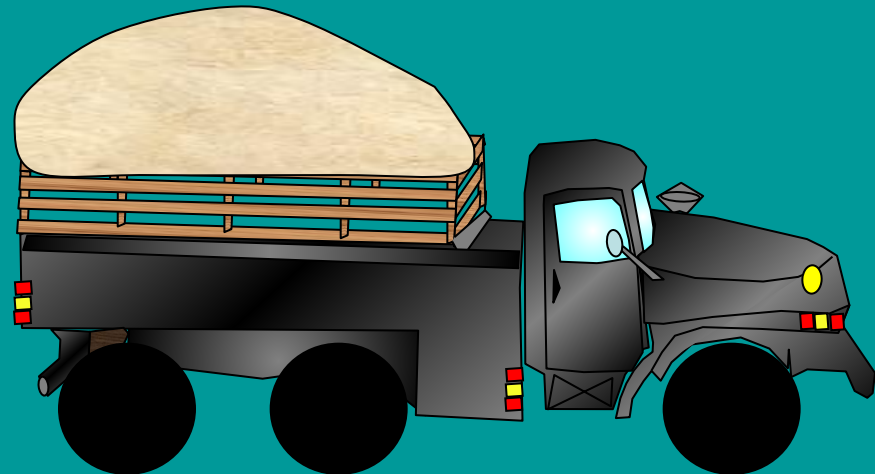
3) $2800 - (560 + 1200) = 1040$ (кг)

В амбаре было 960кг пшеницы и 5 мешков ржи, по 70кг в каждом. На мельницу отвезли $\frac{2}{3}$ пшеницы и всю рожь. Сколько килограммов зерна отвезли на мельницу?

1) $70 \times 5 = 350(\text{кг})$ - ржи

2) $960 : 3 \times 2 = 640(\text{кг})$ - пшеницы

3) $350 + 640 = 990(\text{кг})$



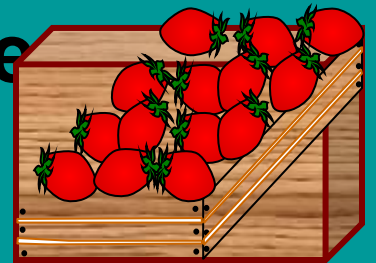
В один магазин привезли 9 ящиков яблок, а в другой 6 таких же ящиков. В первый магазин привезли на 162 кг яблок больше. Сколько килограммов яблок привезли в каждый магазин?

1) $9 - 6 = 3$ (ящ)- на столько больше

2) $162 : 3 = 54$ (кг)- в одном ящике

3) $54 \times 9 = 486$ (кг)- в первый магазин

4) $54 \times 6 = 324$ (кг)- во второй магазин





Улей даёт 60кг мёда.

***2/5 меда его нужно оставить
на зиму пчёлам. Сколько
килограммов мёда можно
взять из 20 ульев?***

1) $60 : 5 \times 2 = 24$ (кг) – на зиму

2) $24 \times 20 = 480$ (кг)





Двое рабочих заработали 9000 рублей. Один работал 2 недели, а другой 8 недель. Сколько денег заработал каждый?

- 1) $2 + 8 = 10$ (н.)- всего
- 2) $9000 : 10 = 900$ (руб.) –за одну неделю
- 3) $900 \times 2 = 1800$ (руб.)- один рабочий
- 4) $900 \times 8 = 7200$ (руб.)- другой рабочий