



# Урок математики

*Свинаренко Светлана Александровна*  
*Учитель начальных классов*  
*МБОУ СОШ с. Троекурово*

# Тема урока

**Четыре  
арифметических  
действия.  
Закрепление  
изученного**

$10 \cdot 3 + 12$	1) 42	2) 39	3) 126
$80 - 7 \cdot 6$	1) 60	2) 38	3) 34
$9 \cdot 5 - 6$	1) 51	2) 12	3) 39
$8 \cdot 7 - 30$	1) 84	2) 20	3) 26
$15 + 5 \cdot 6$	1) 45	2) 120	3) 47
$(29 - 26) \cdot 11$	1) 35	2) 33	3) 39

$63 : 9 \cdot 6$	1) 42	2) 39	3) 126
$12 \cdot 3 + 2$	1) 60	2) 38	3) 34
$88 : 2 - 5$	1) 51	2) 12	3) 39
$13 \cdot 4 : 2$	1) 84	2) 20	3) 26
$15 \cdot 6 : 2$	1) 45	2) 120	3) 47
$77 : 7 \cdot 3$	1) 35	2) 33	3) 39

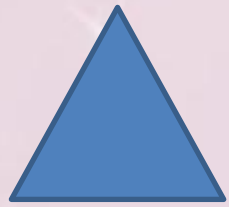
$25 \cdot 4 - 58$	1) 42	2) 39	3) 126
$(68 : 2 + 10) - 6$	1) 60	2) 38	3) 34
$80 : 5 + 23$	1) 51	2) 12	3) 39
$28 \cdot 2 - 30$	1) 84	2) 20	3) 26
$75 : (50 : 2) \cdot 15$	1) 45	2) 120	3) 47
$30 : (5 \cdot 2) \cdot 11$	1) 35	2) 33	3) 39



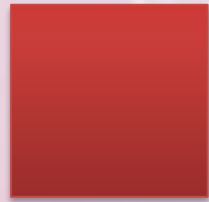
1, 2, 3, 3, 1, 2



# Головоломка



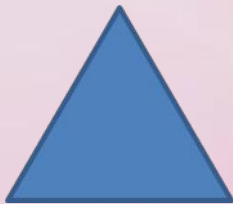
400



45



3

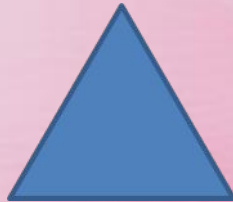


-



= 355

28 +



= 428



:



= 15





# ЗАПОВЕДНЫЕ МЕСТА

*Заповедники являются основой сети особо охраняемых природных территорий и играют важнейшую роль в общей системе охраны природы России. Строгий заповедный режим в сочетании с комплексными научными исследованиями делает их гарантом длительного сохранения как уникальных, так и типичных природных ландшафтов, редких видов растений и животных, ценных природных объектов. Здесь запрещена любая хозяйственная деятельность, природа в заповедниках, ее дикие обитатели живут по своим естественным законам. Особое значение имеют заповедники в экологическом просвещении и образовании населения — в них создаются музеи, экологические тропы и живые экспозиции, снимаются фильмы о природе.*

*В России в различных природных зонах, от арктических льдов до субтропиков Кавказа, создано 99 государственных заповедников. Два из них расположены в Липецкой области. Это Воронежский биосферный заповедник и заповедник "Галичьягора".*




$$78: x=190-177$$

$$x \cdot 15 = 200 - 110$$

$$x \cdot 25 = 108 + 42$$




### ПРИРОДНЫЕ ЗАПОВЕДНИКИ ЛИПЕЦКОЙ ОБЛАСТИ



**Воронежский  
государственный  
биосферный  
заповедник**

#### **Заповедник "Галичья гора"**

Участки:

- 1 Галичья гора
- 2 Морозова гора
- 3 Плющань
- 4 Быкова Шея
- 5 Воронов Камень
- 6 Воргольское



**9240:40**

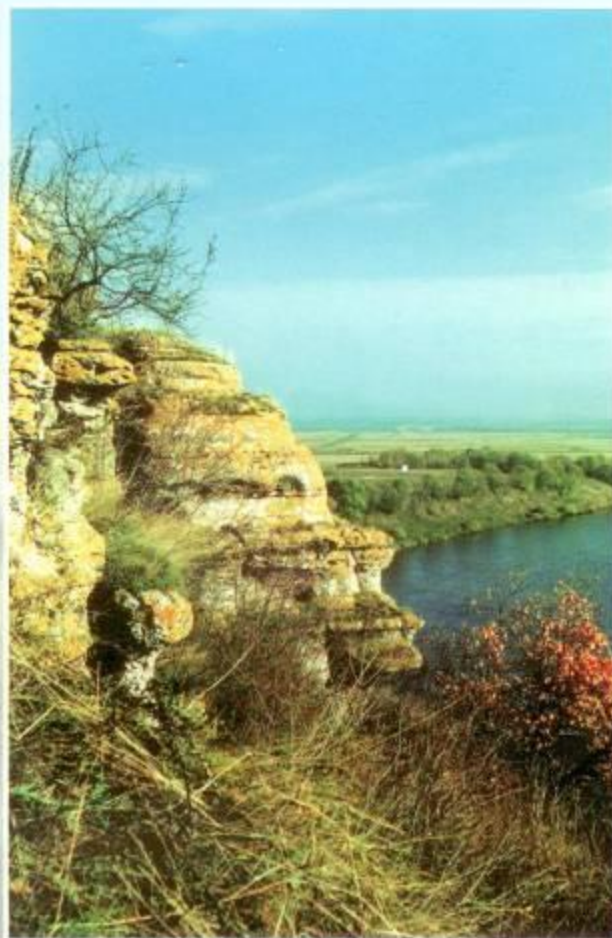
**7980:70**

**(1000-120):8**

**(4200+2100):900**







**ПРИРОДНЫЙ  
ЗАПОВЕДНИК  
"ГАЛИЧЬЯ ГОРА"**

**Площадь заповедника-**

**231 га**

**Занято лесами -**

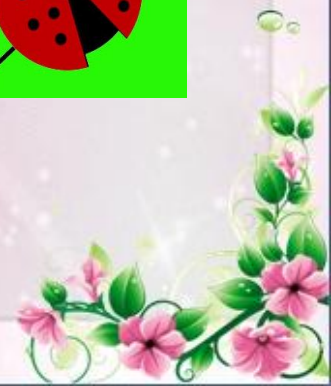
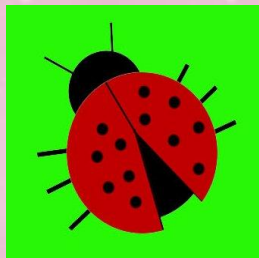
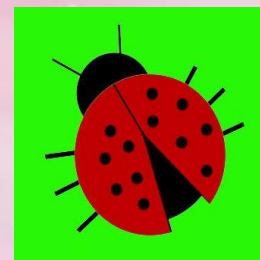
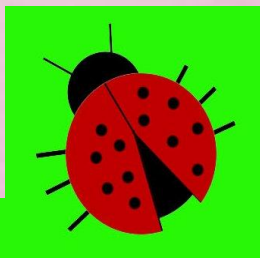
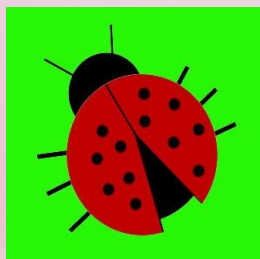
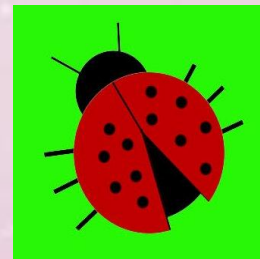
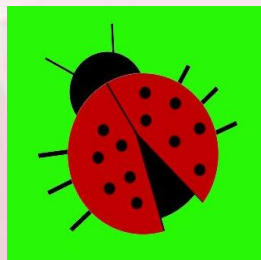
**114 га**

**Занято лугами-**

**110 га**

**Занято водоёмами -**

**7 га**





Галичья гора

$$2 \cdot 5 \cdot \dots = 190$$

19

га

Морозова гора

$$\dots \cdot (16 \cdot 5) = 8000$$

100

га

Плющань

$$4 \cdot 25 \cdot \dots = 4000$$

40 га

Быкова Шея

$$\dots \cdot 3 \cdot 10 = 930$$

31 га

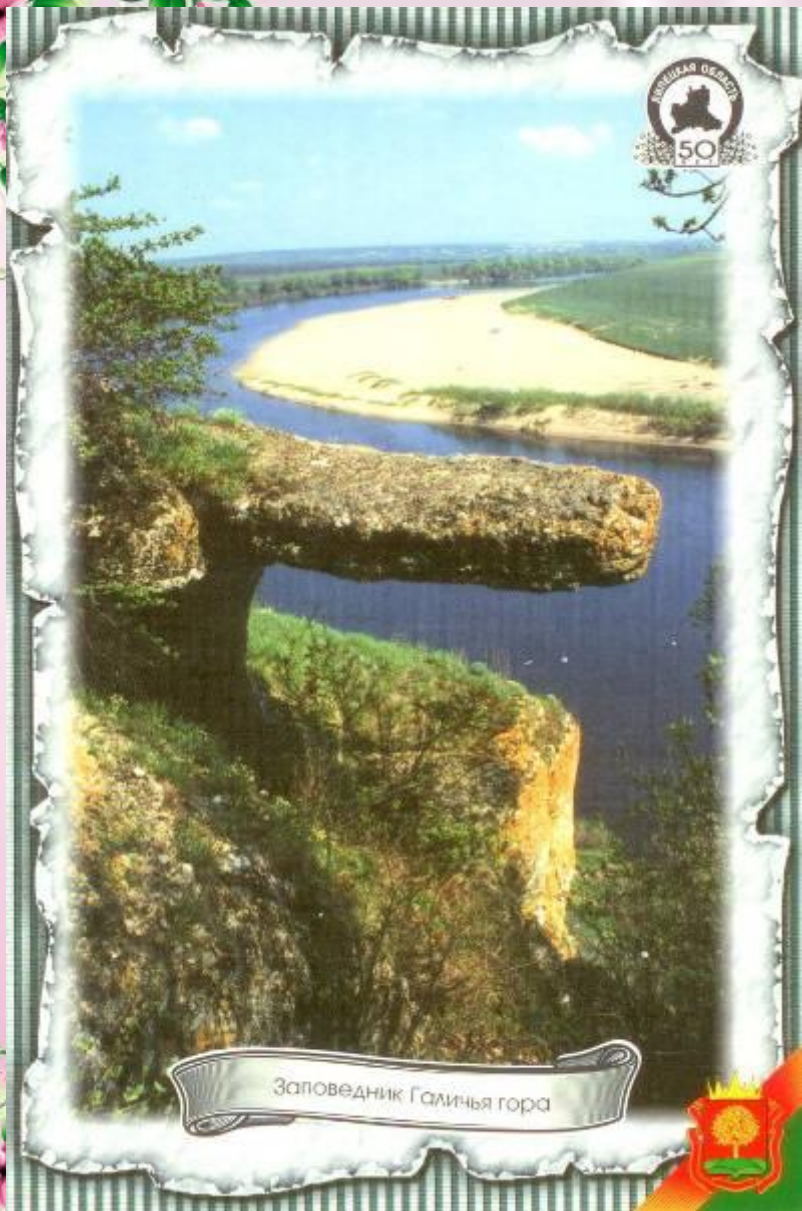
Воронов Камень

$$\dots \cdot (25 \cdot 8) = 1800$$

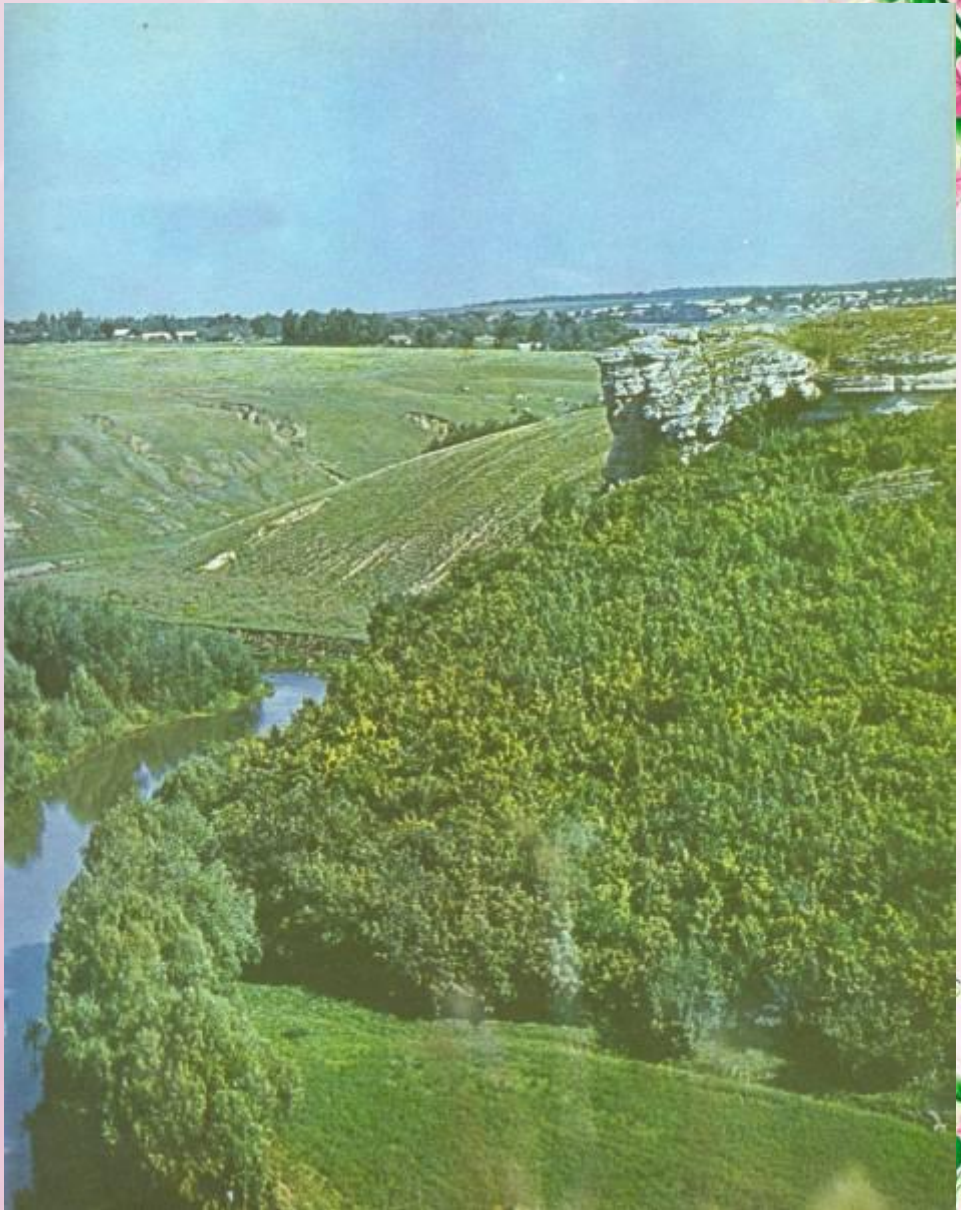
9 га

Воргольские скалы  $\dots \cdot (3 \cdot 2) = 186$

31 га



Заповідник Галицька гора



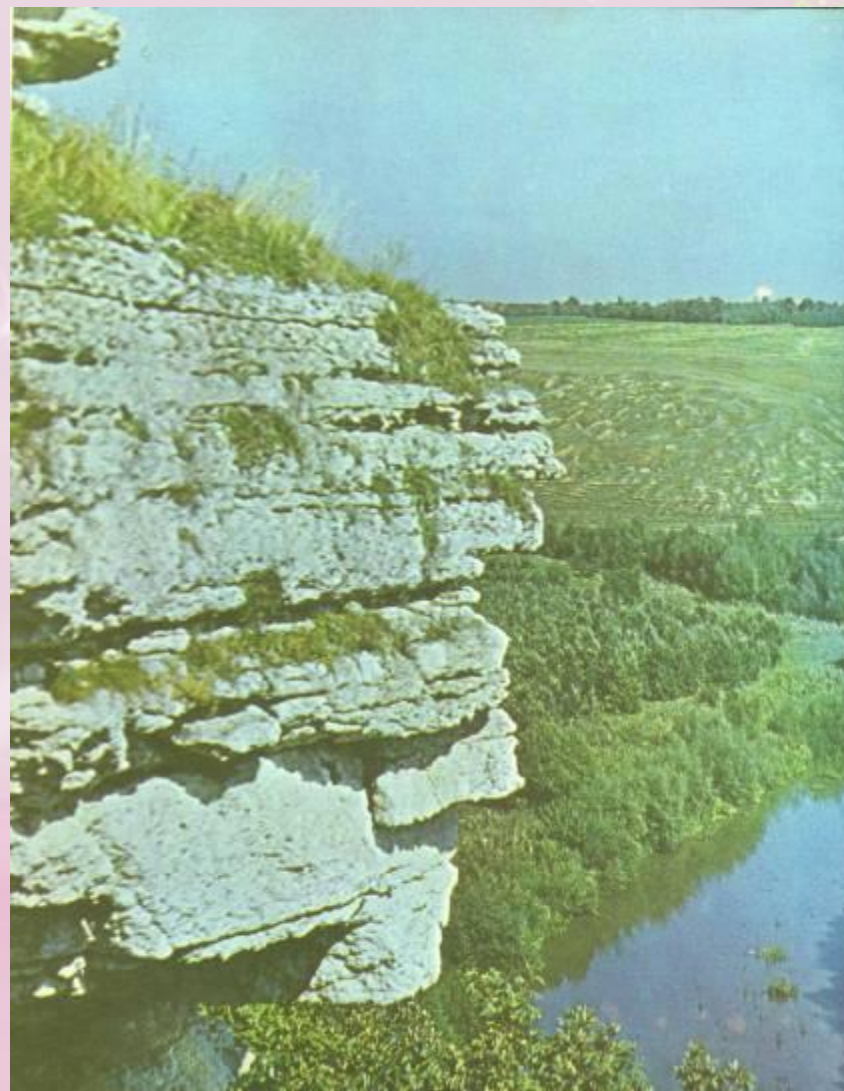
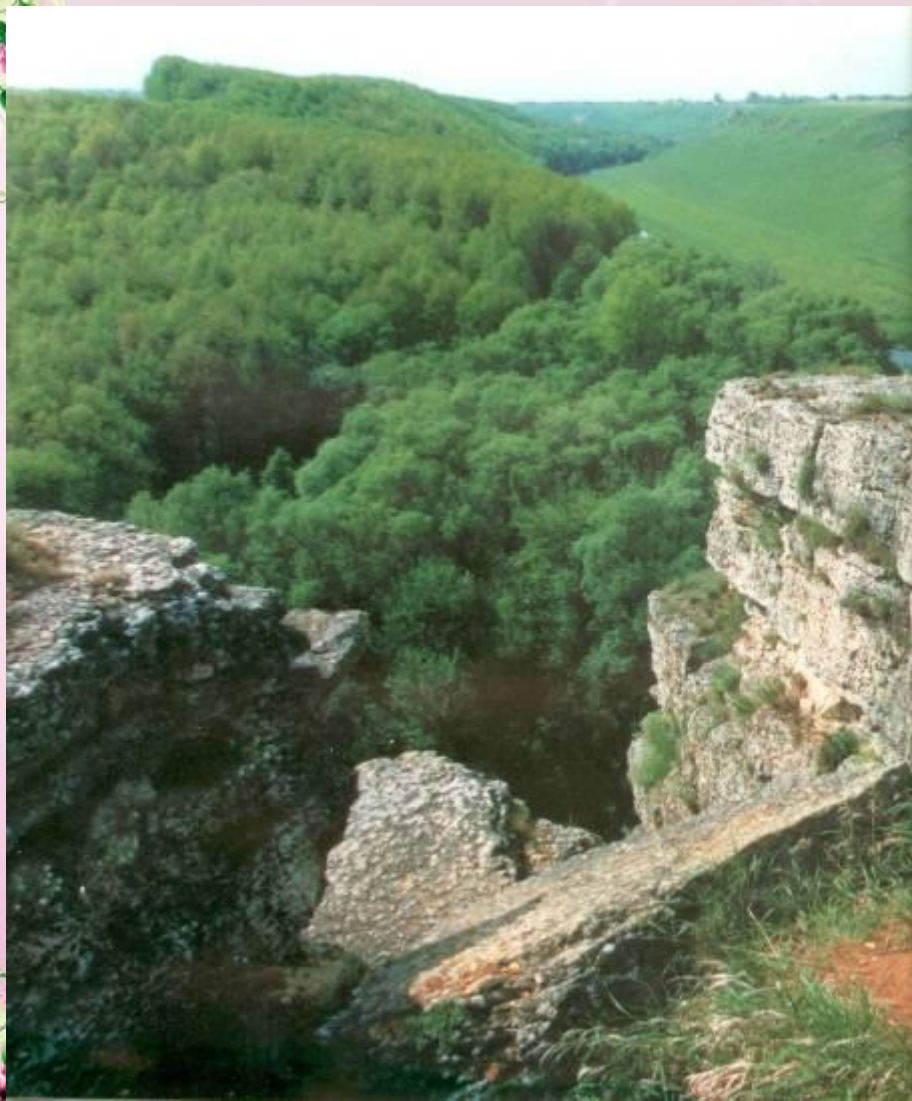
















**Галичья гора**

**41·25+900**

**1925**

**Морозова гора**

**38·25+991**

**1941**

**Плющань**

**53·25+644**

**1969**

**Быкова Шея**

**42·25+913**

**1963**

**Воронов Камень**

**62·25+413**

**1963**

**Воргольские скалы 74·25+119**

**1969**

## **ЗАДАЧА**

**В заповеднике Галичья гора 35 видов реликтовых растений, высших растений на 913 видов больше, чем реликтовых, а грибов на 202 вида больше, чем высших растений. Сколько видов высших растений, грибов произрастает в заповеднике?**





**Реликты - 35в.**

**Высшие -? на 913в. больше, чем**

**Грибы - ? на 202в. больше, чем**







**I. Среди фауны Галичьей горы – 2500 видов беспозвоночных, позвоночных – на 2204 вида меньше, чем беспозвоночных, насекомых на 1004 вида больше, чем позвоночных. Сколько видов позвоночных, насекомых насчитывается в заповеднике?**

**II. В заповеднике обитает 749 видов перепончатокрылых, бабочек – на 176 видов меньше, чем перепончатокрылых, а птиц – на 387 видов меньше, чем бабочек. Поставь вопрос и реши задачу.**

**III. Пауков – 132 в.**

**Жуков - ? на 378 в. >, чем пауков**

**Насекомых - ? на 790 в. >, чем жуков**

**Составь и реши задачу.**






**Позвоночные – 296 в.**

**Насекомые – 1300 в.**

**Бабочек – 573 в.**

**Птиц – 186 в.**

**Пауков – 510 в.**









# РЕФЛЕКСИЯ

- 1) На этом уроке я учился...
- 2) На этом уроке я похвалил бы себя за...
- 3) Сегодня я сумел (а) самостоятельно...
- 4) На этом уроке я узнал(а)...



1 М о р о з о в а г о р а

2 В о р о н о в к а м е н ь

3 Г а л и ч ь я г о р а

4 д в е с т и т р и д ц а т ь о д и н

5 т р и д ц а т ь п я т ь

6 Л и п е ц к а я Ш в е й ц а р и я

7 Б ы к о в а Ш е я



**ВОРОНЕЖСКИЙ  
ГОСУДАРСТВЕННЫЙ  
БИОСФЕРНЫЙ  
ЗАПОВЕДНИК**













