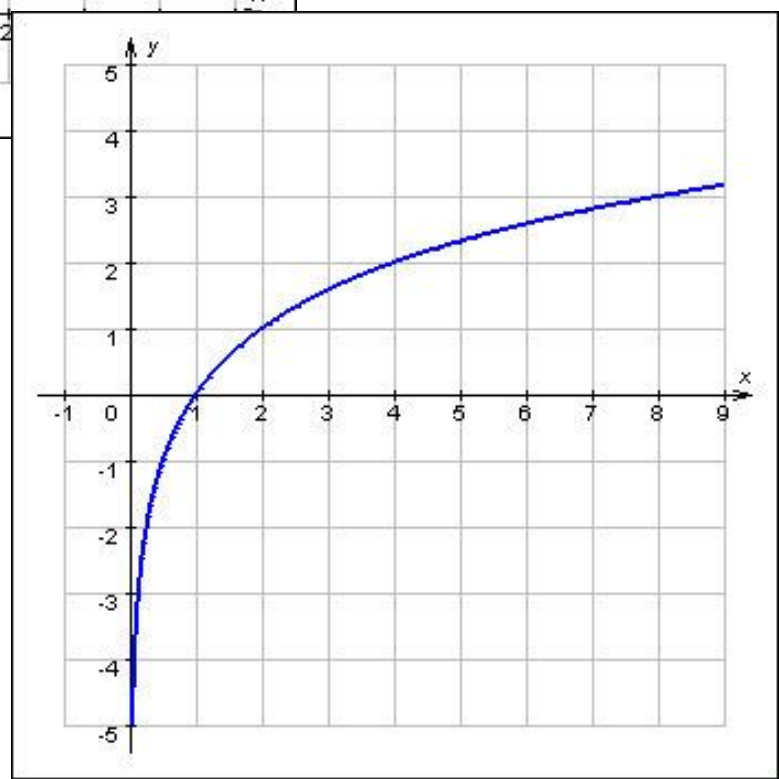
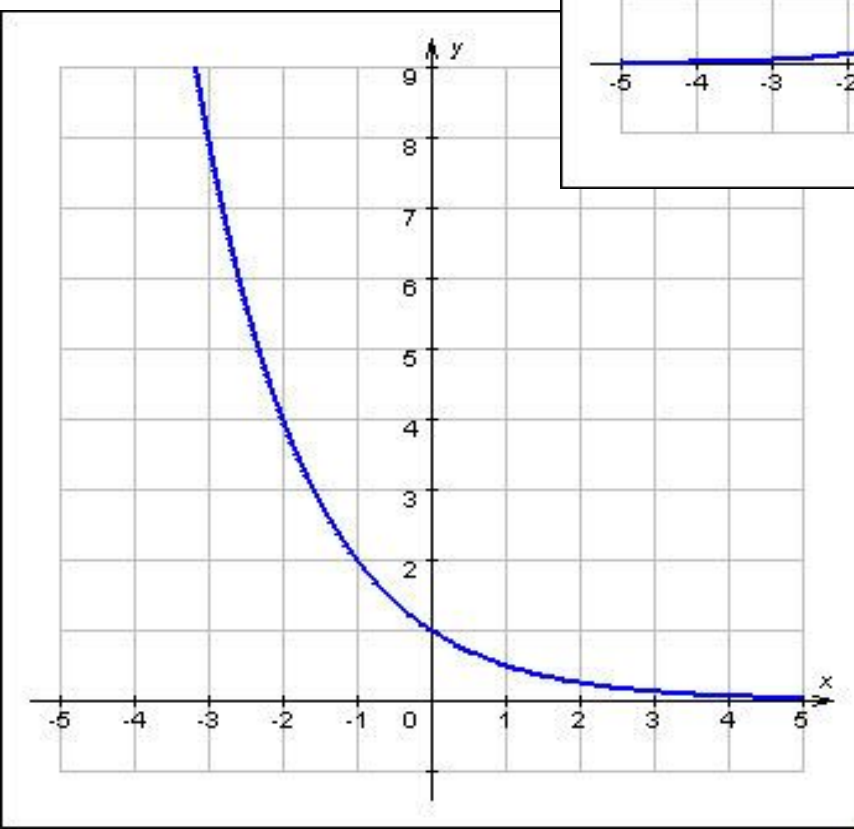
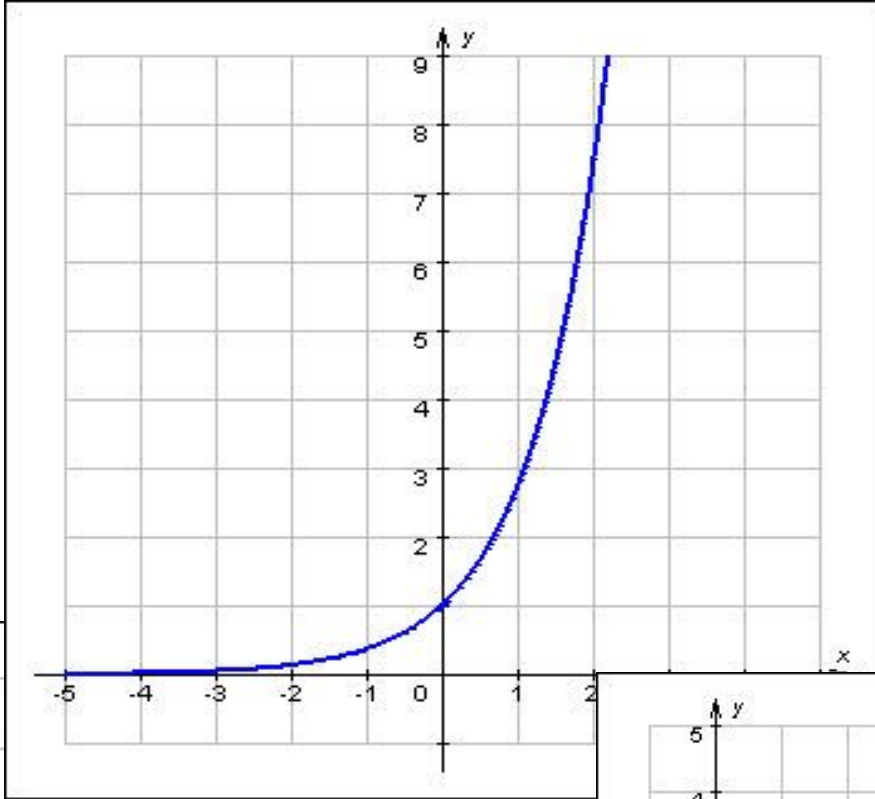
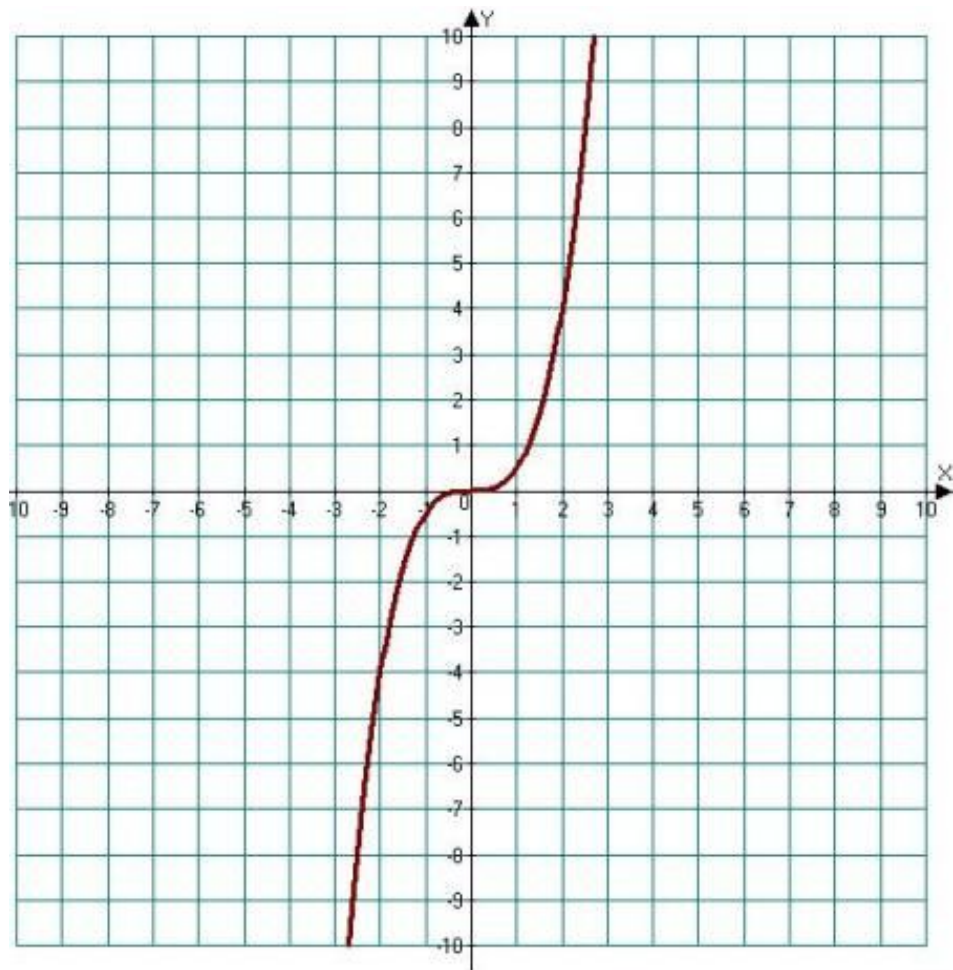




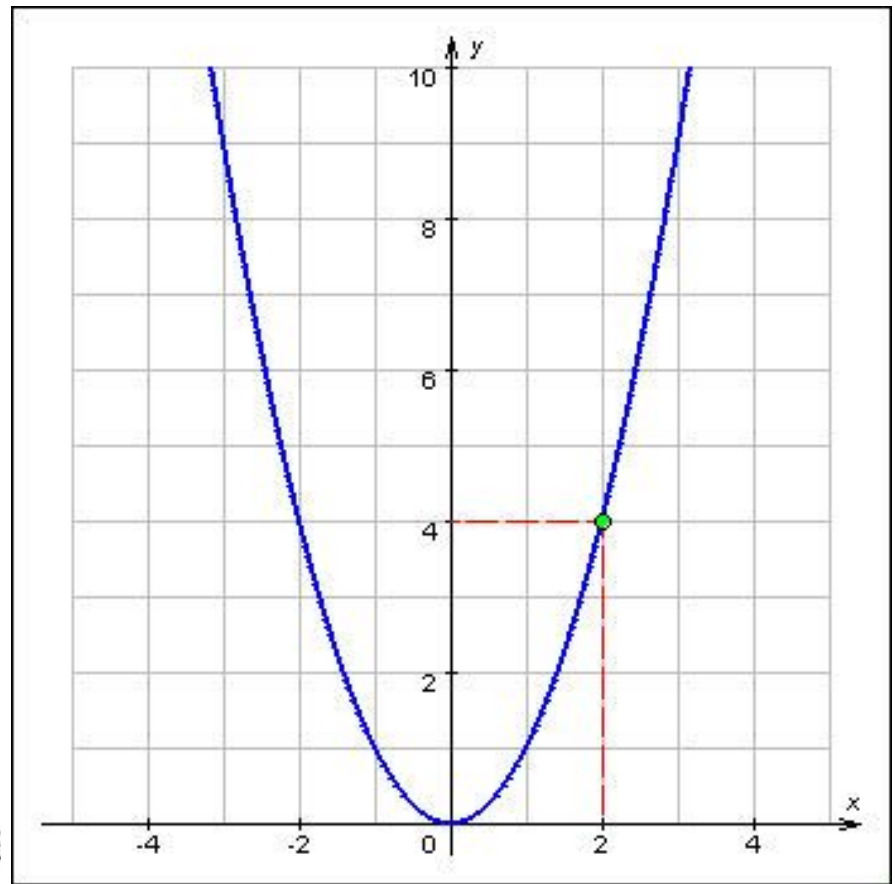


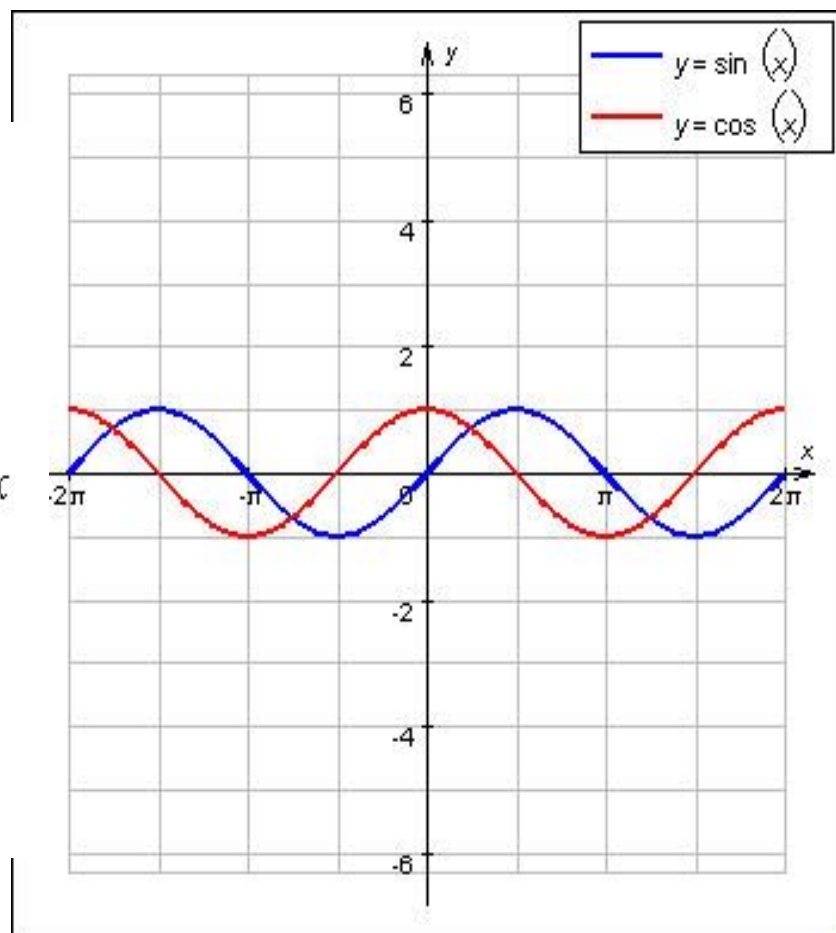
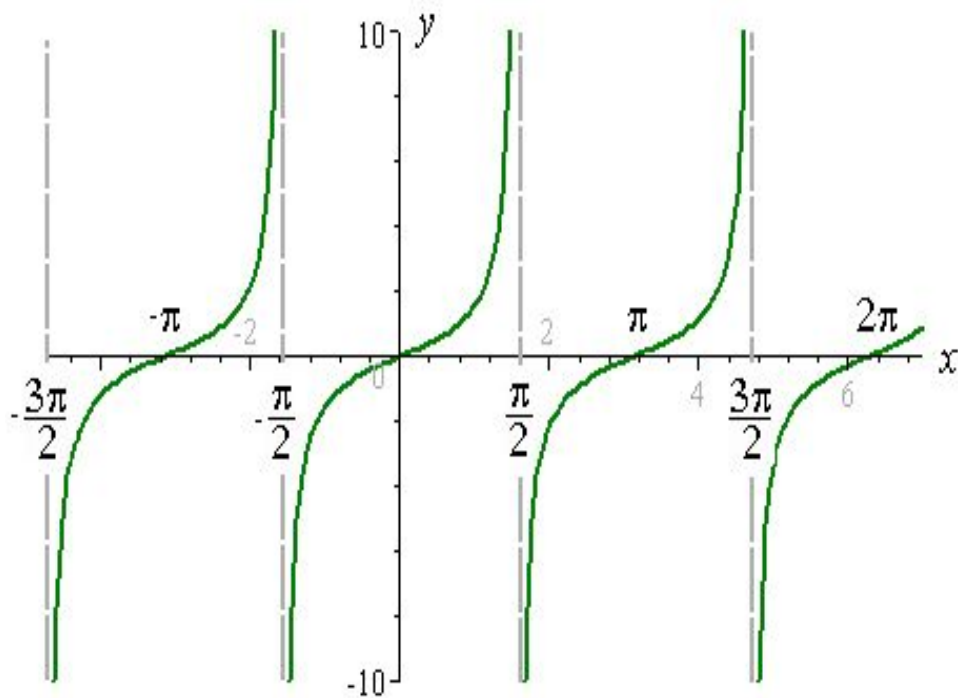
**Функции, их  
свойства и графики  
в живых системах**





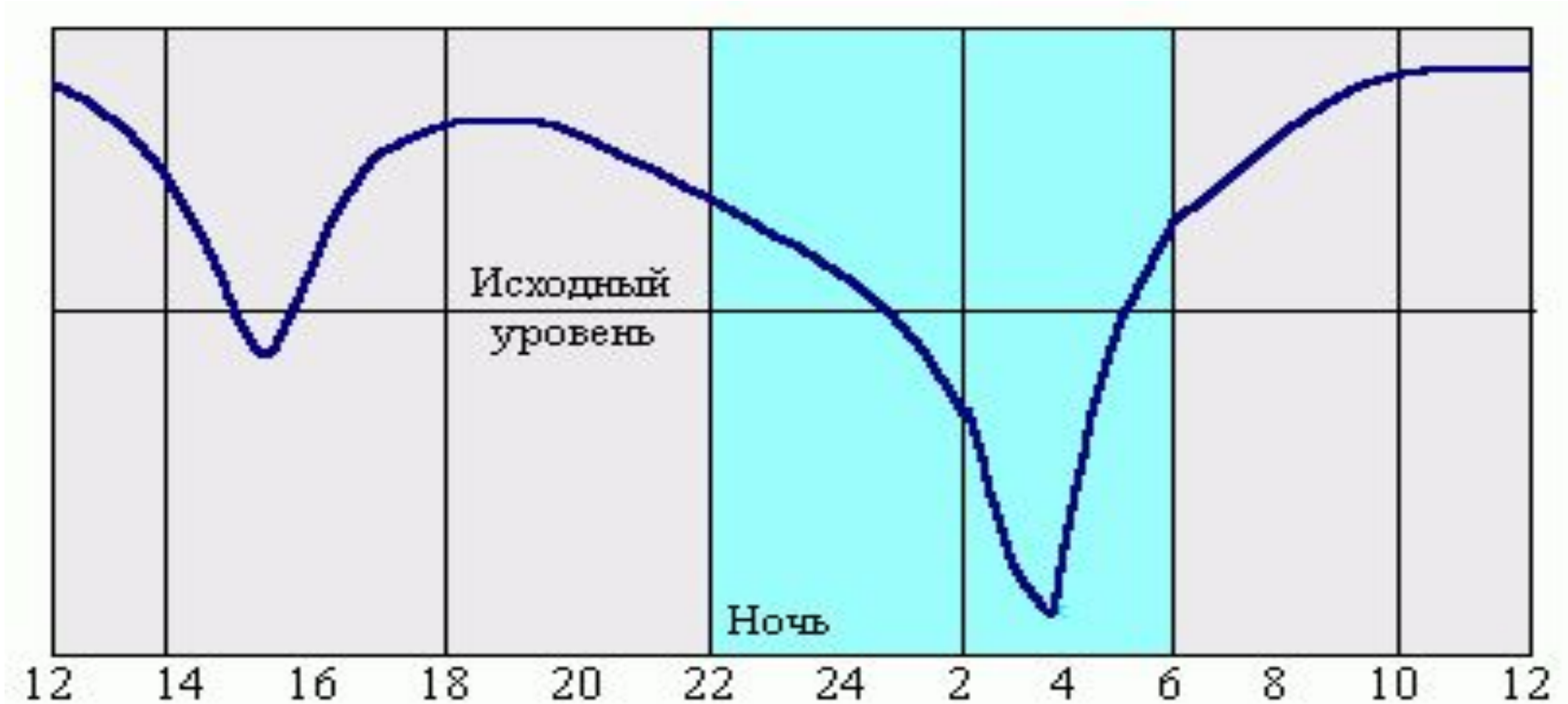
$y(x) = 0.5x^3$





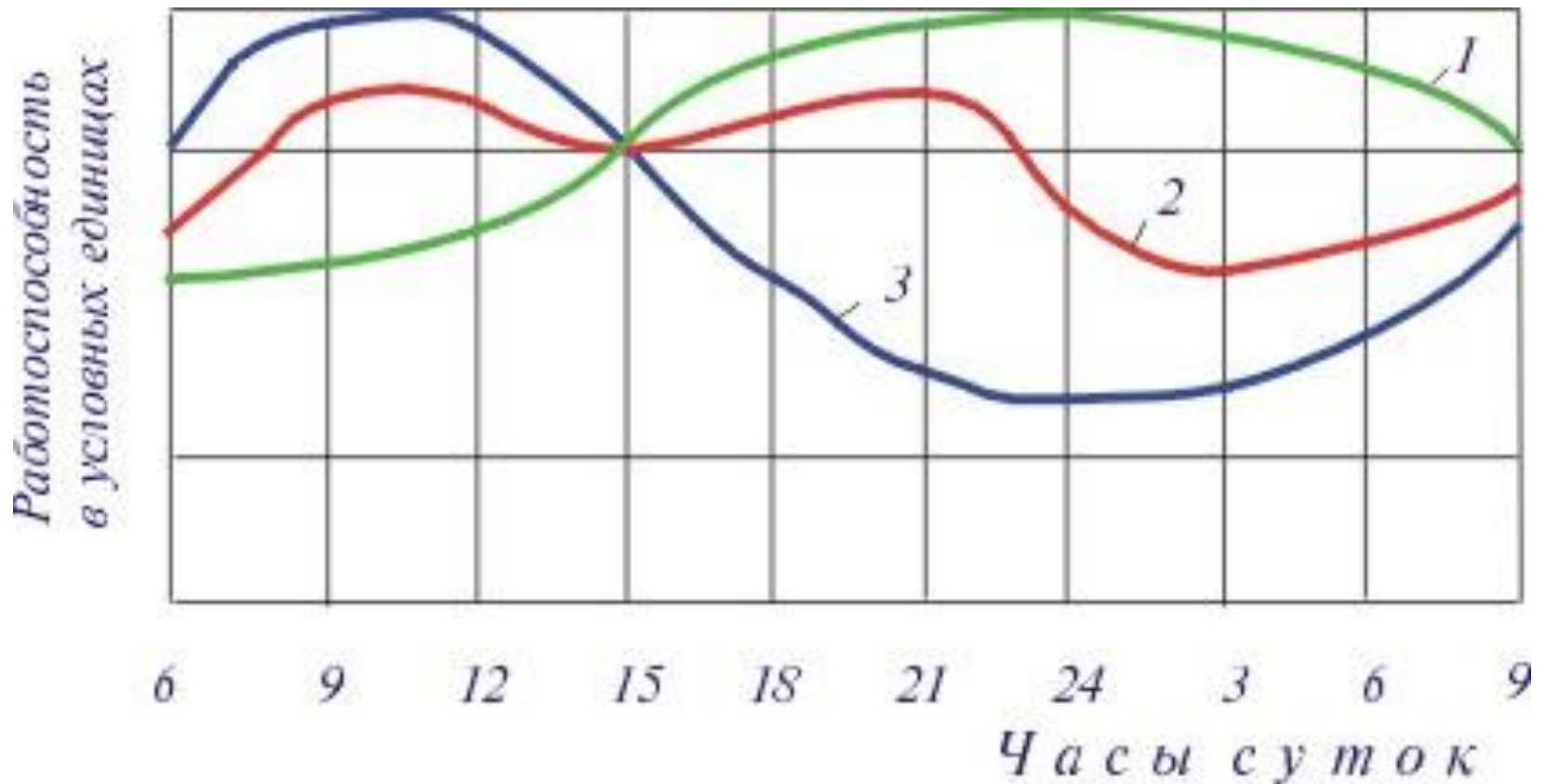


# Изменение работоспособности человека в течение суток



1. Найдите область определения функции
2. Исследуйте функцию на непрерывность и четность
3. Исследуйте функцию на монотонность

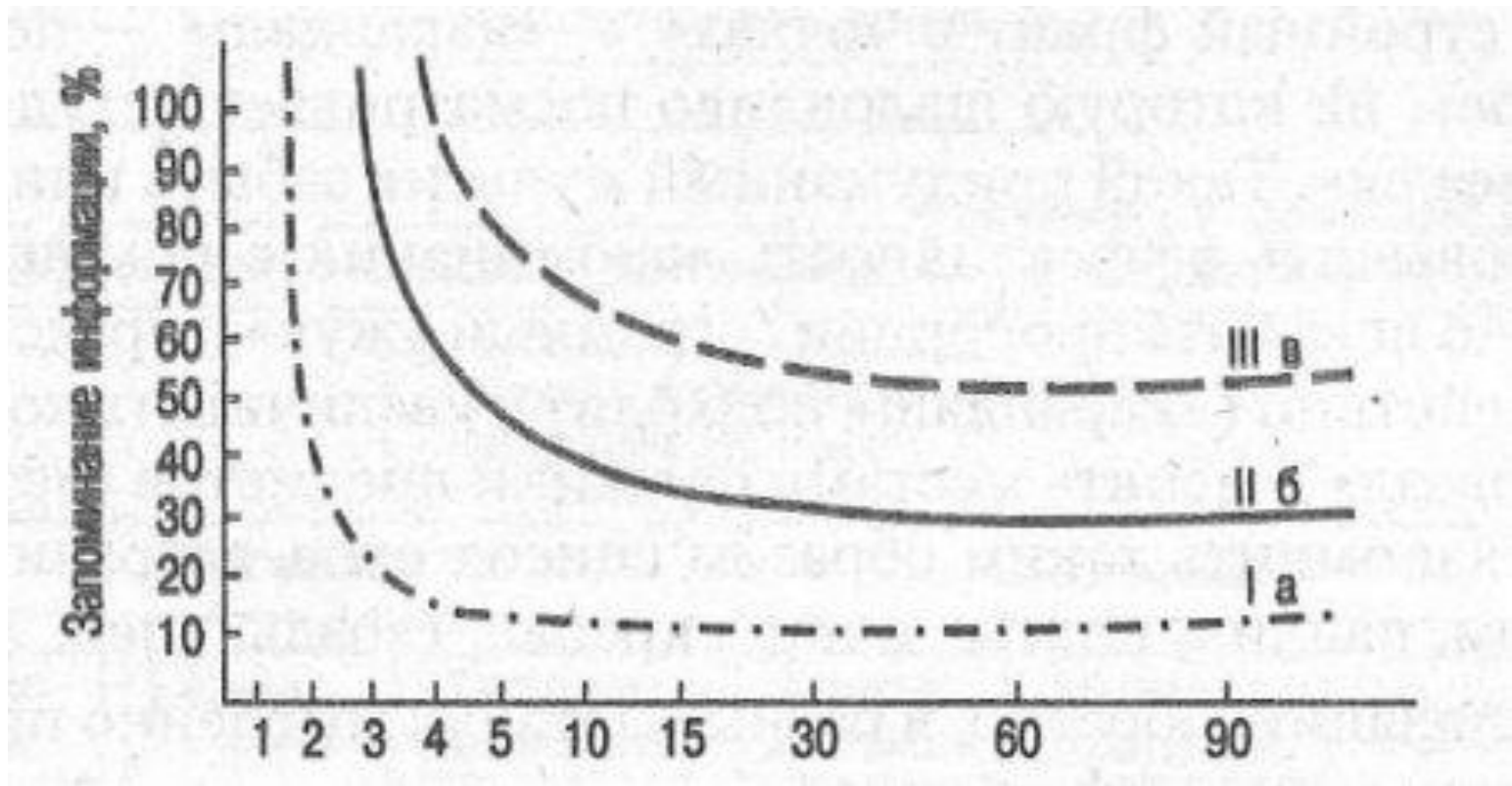
Суточная ритмика  
работоспособности человека: 1 -  
утренний тип,  
2 - средний тип, 3 - вечерний тип.





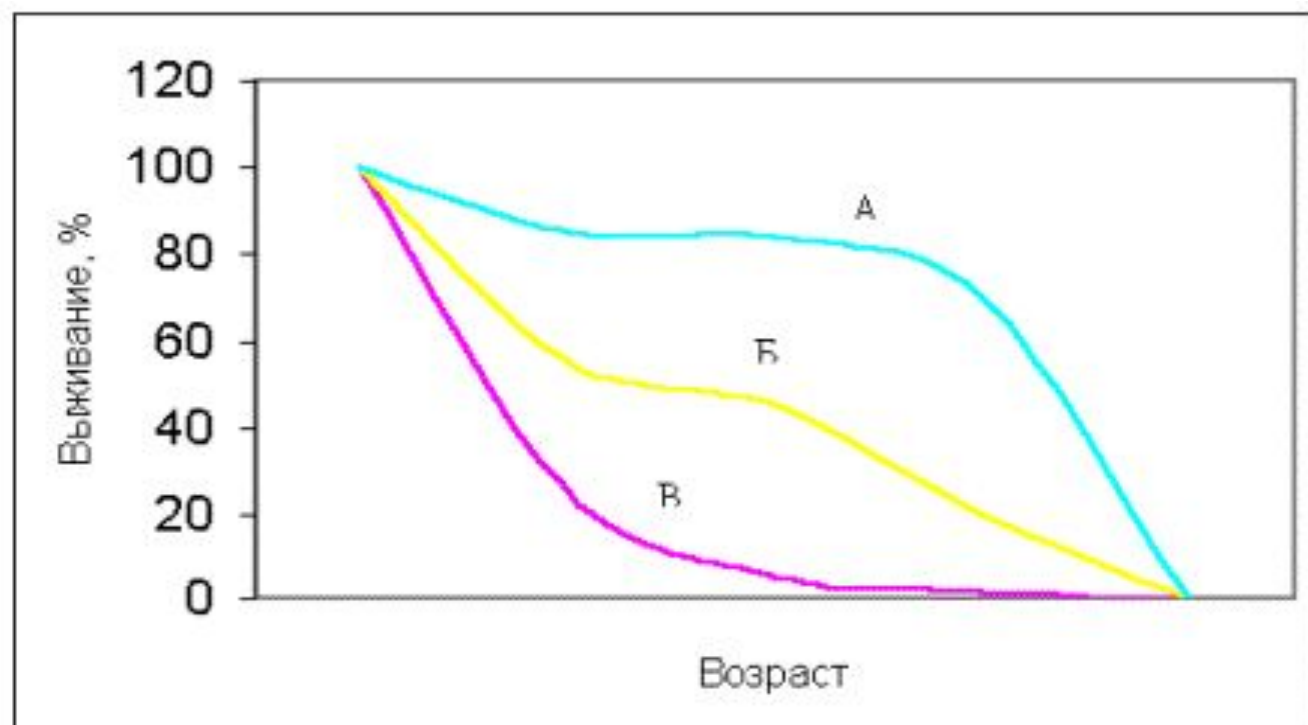


# Кривая забывания Эббингауза





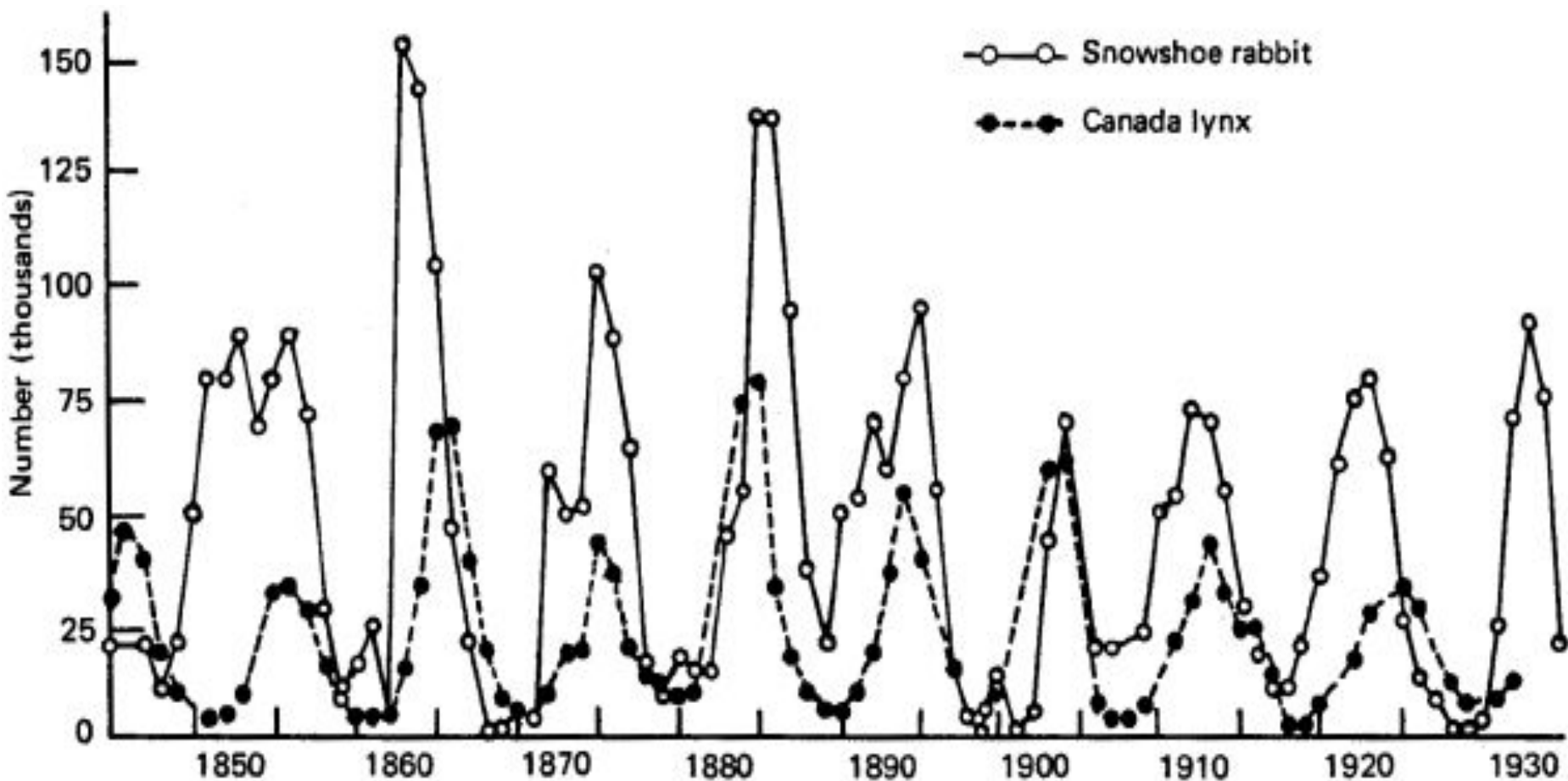
$$\frac{\text{Число}_\text{выживших}}{\text{Численность}_\text{исходной}_\text{популяции}} \cdot 100\%$$



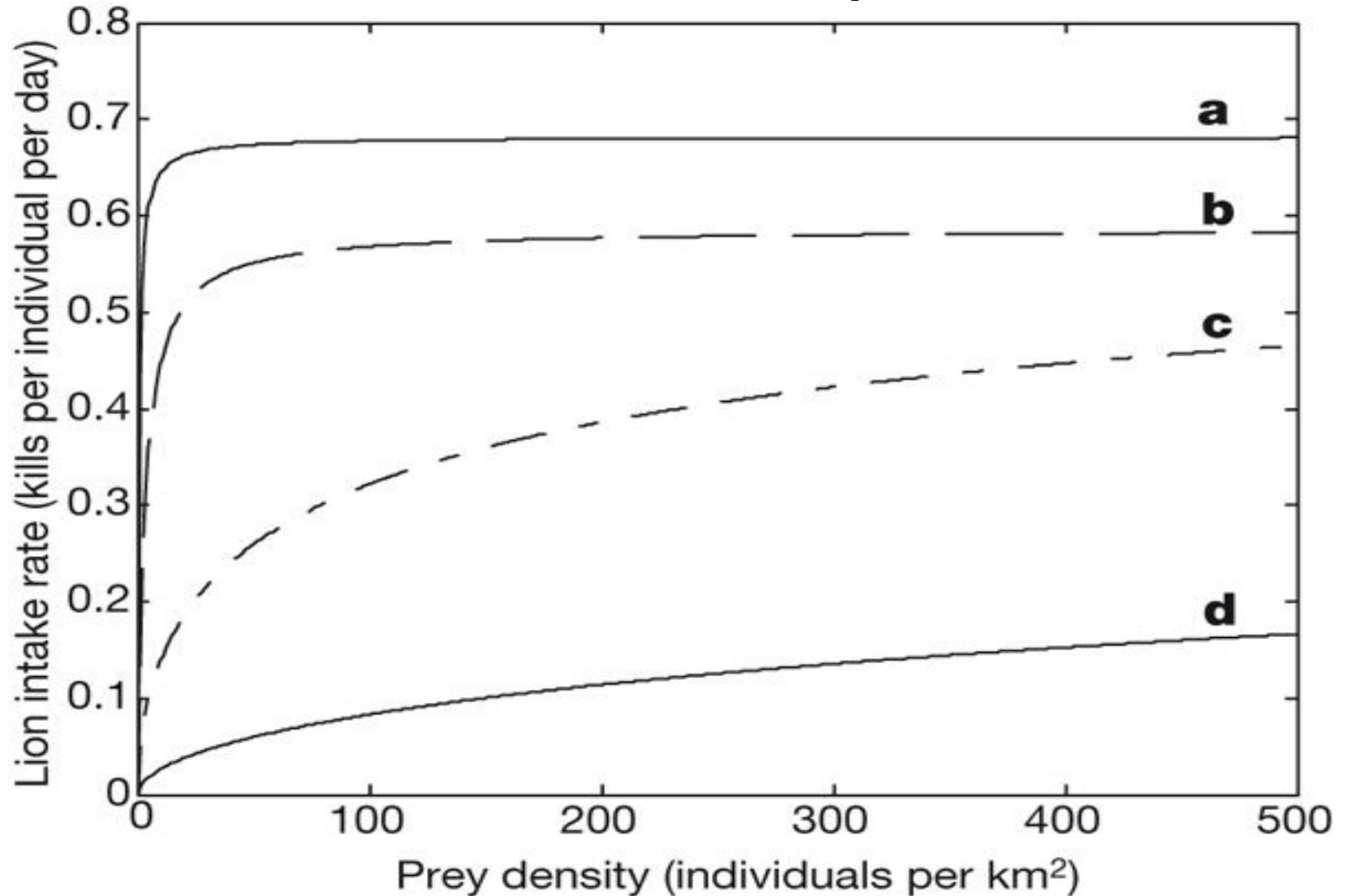
Три типа кривых выживания



# Пример согласованных периодических колебаний численности хищника и жертвы



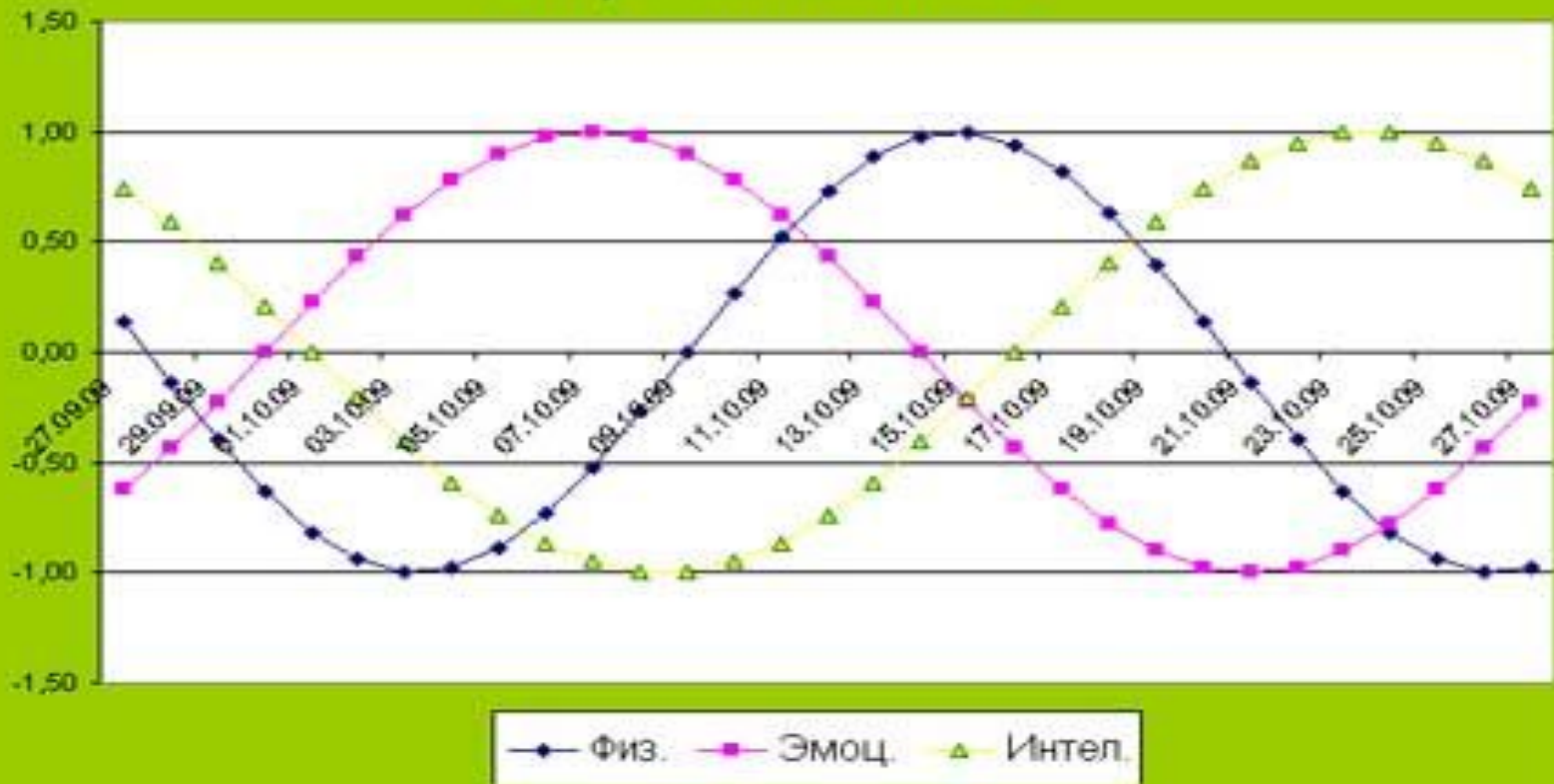
# Интенсивность поедания львами антилоп гну



физический интелlectualный эмоциональный



### Биоритмы человека







**СПАСИБО ЗА  
ВНИМАНИЕ!**