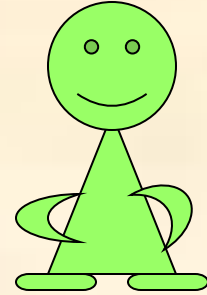
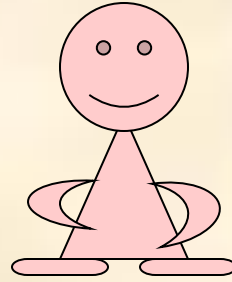
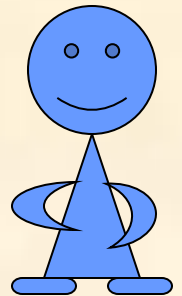
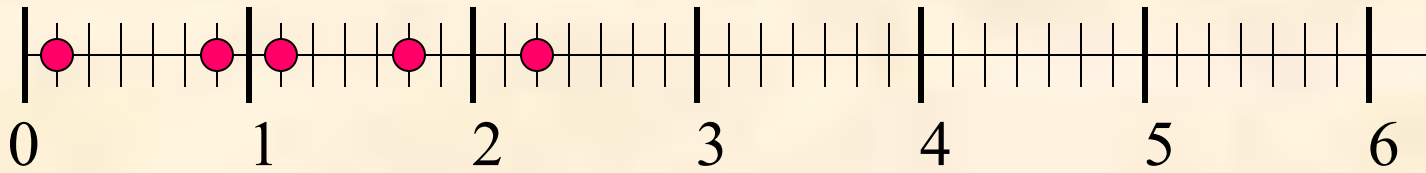


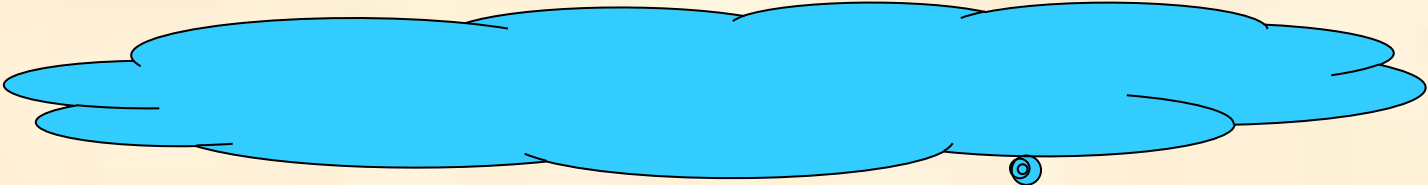
# Числоград



$$\frac{1}{7} \quad \frac{6}{7} \quad \frac{8}{7} \quad 1\frac{5}{7} \quad 2\frac{2}{7}$$

?





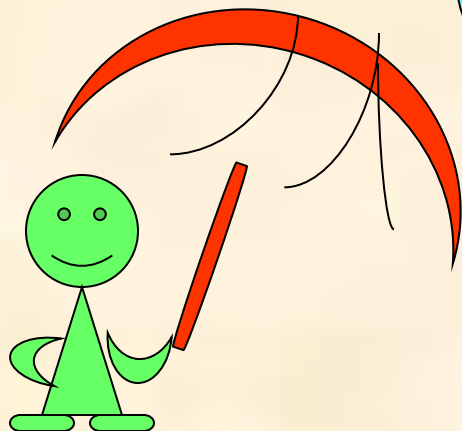
$$\frac{3}{15} < \frac{8}{15}$$

$$\frac{3}{10} = \frac{8}{10}$$

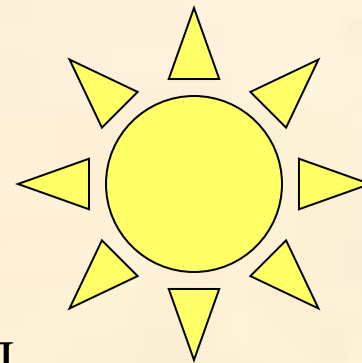
$$\frac{4}{16} < \frac{3}{16}$$

$$\frac{4}{11} > \frac{4}{12}$$

$$2 = \frac{8}{4}$$

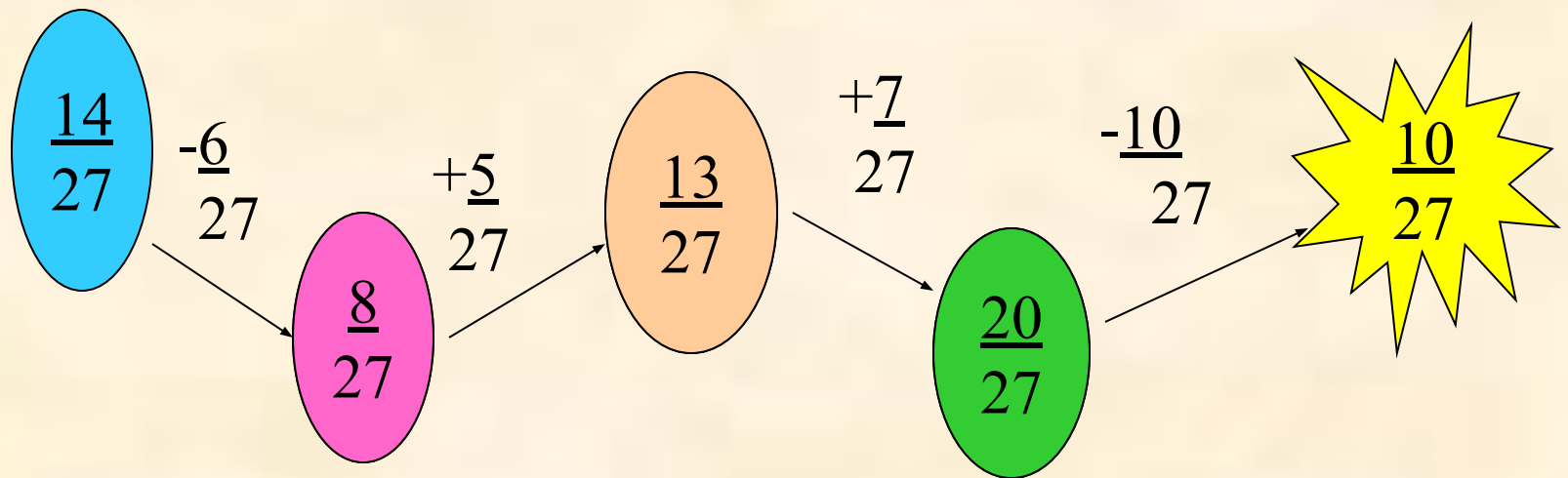
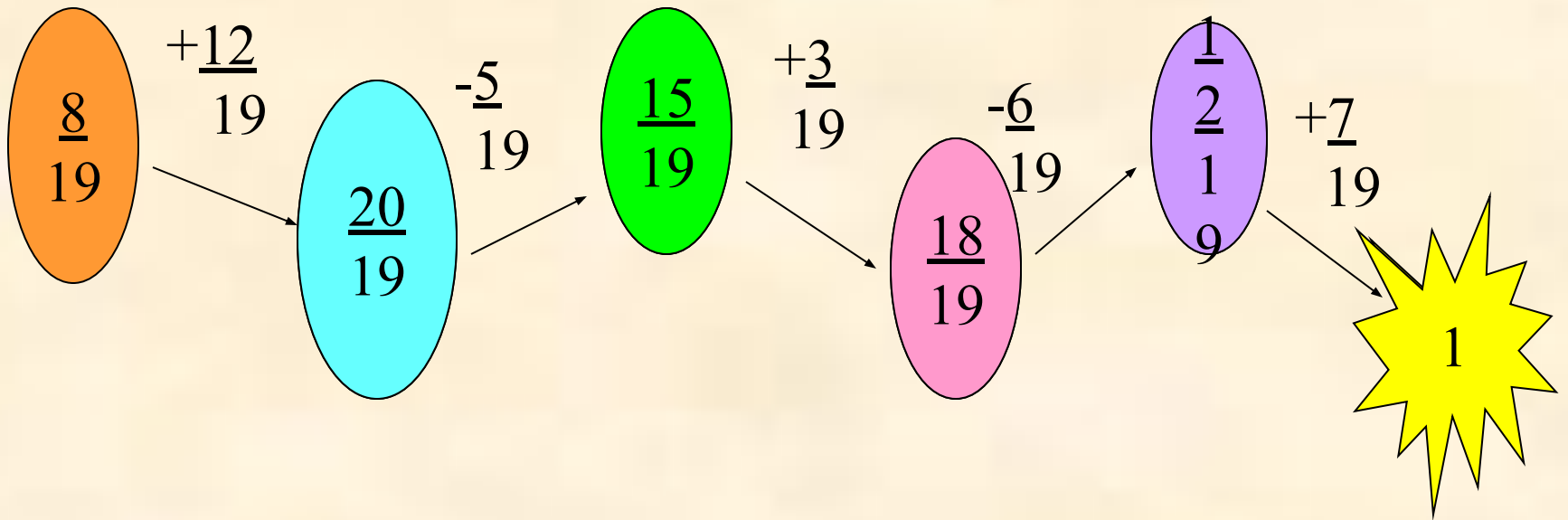


## Блиц-турнир



3

- 1) У Миши было  $n$  конфет, 8 своих конфет он отдал другу. Сколько конфет Миша отдал другу?
- 2) Бабушка испекла  $v$  пирожков. За ужином съели 8 пирожков. Какую часть всех пирожков съели за ужином?
- 3) В школе  $s$  учеников. 12% всех учеников учатся в четвёртых классах. Сколько четвероклассников учится в школе?
- 4) В первом вагоне поезда  $x$  пассажиров, что составляет 15% всех пассажиров этого поезда. Сколько всего пассажиров в этом поезде?



$$\frac{5}{8} \leq a < 1$$

$$\frac{2}{8} < b \leq \frac{6}{8}$$

$$a = \left\{ \frac{5}{8}; \frac{6}{8}; \frac{7}{8} \right\} \quad b = \left\{ \frac{3}{8}; \frac{4}{8}; \frac{5}{8}; \frac{6}{8} \right\}$$

$a \cup b = ?$   
 $a \cap b = ?$

