





Улыбнись новому дню!

**Пусть математика**

**сложна,**

**Ее до края не познать,**

**Откроет двери нам она,**

**В них только надо**

**постучать!!!**

**Имеет ли корни уравнение?  
Если «ДА», то назовите их:**

**a)  $m = m + 4;$**

**Нет корней**

**б)  $k = 2k ;$**

**$K = 0$**

**в)  $8x = 4x + 16;$**

**$X = 4$**

**г)  $|x+5| - 3 = -16$**

**Нет корней**



# Решите уравнение

$$|x+7| - 2 = 16$$

$$|x+7| = 16 + 2;$$

$$|x+7| = 18;$$

$$x + 7 = 18;$$

$$x = 11;$$

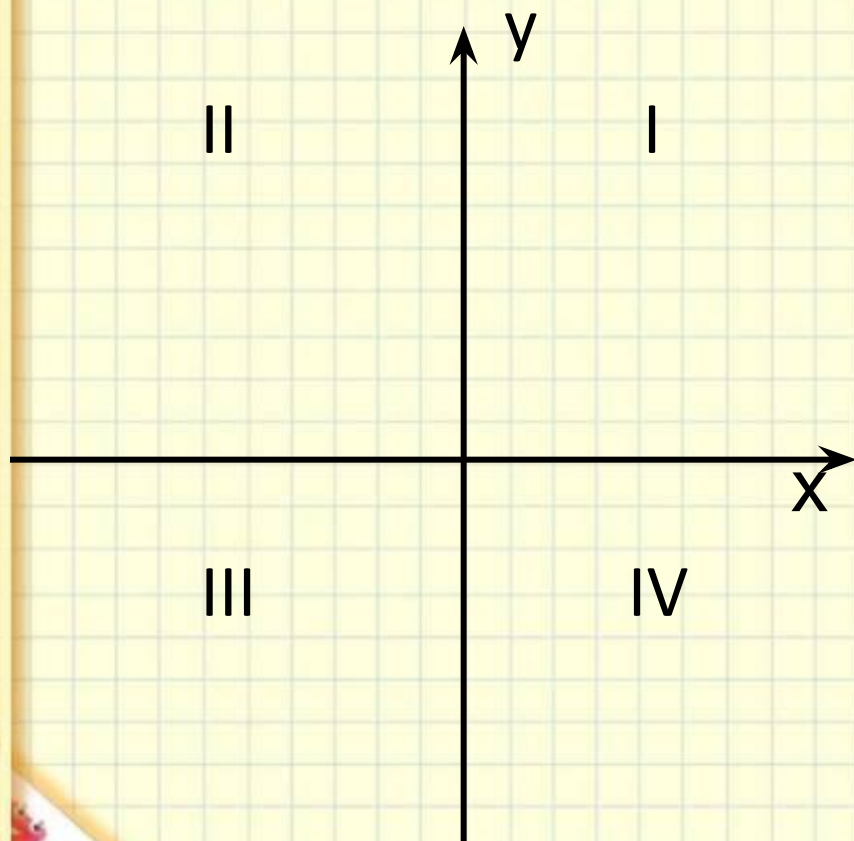
$$x + 7 = -18;$$

$$x = -25.$$

**Ответ: -25; 11.**



**Точка А имеет абсциссу - 27.  
В каких координатных  
четвертях она может  
располагаться?**



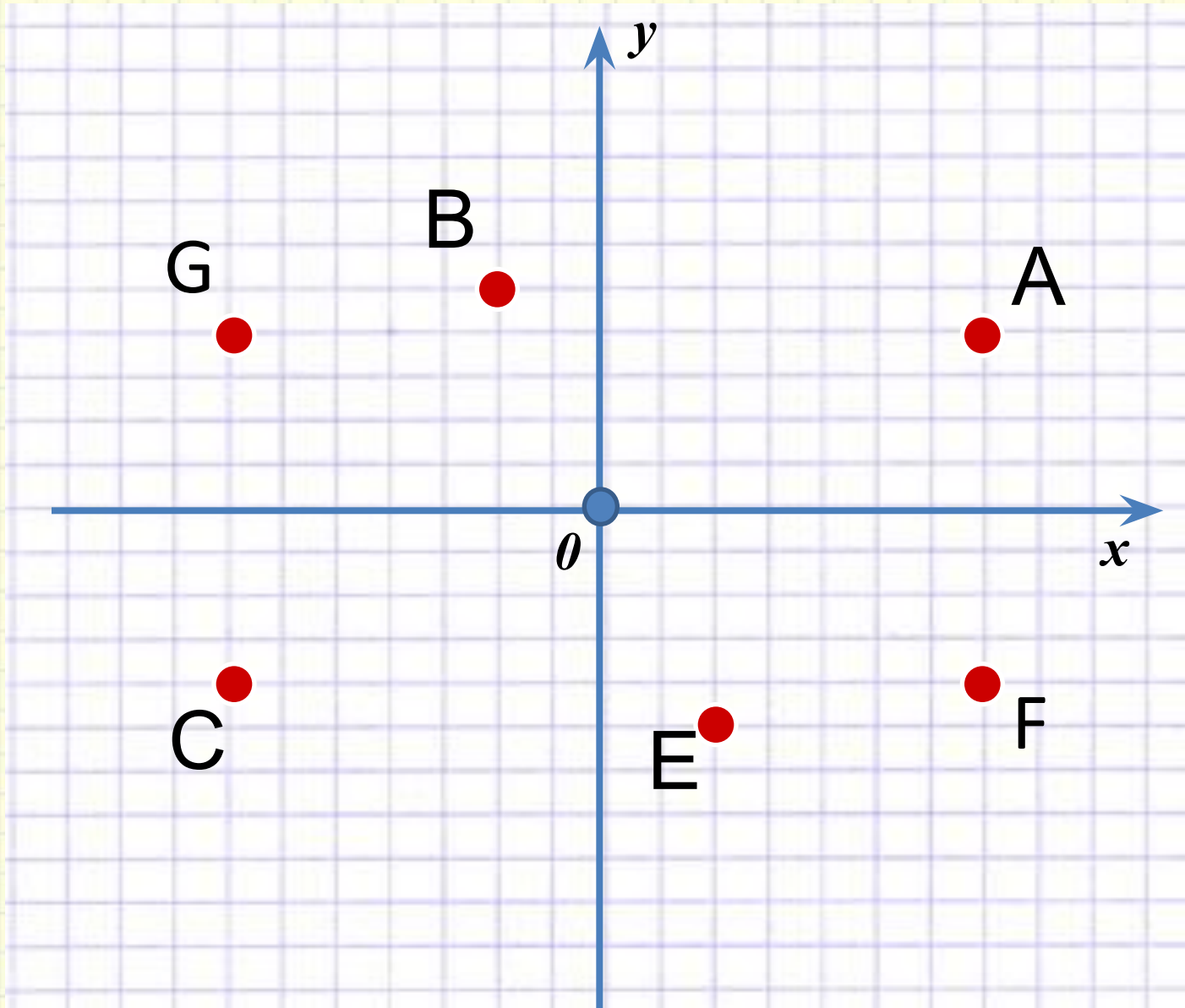
**$A_1$  (       ;       )**

**$A_2$  (       ;       )**

**$A_3$  (       ;       )**

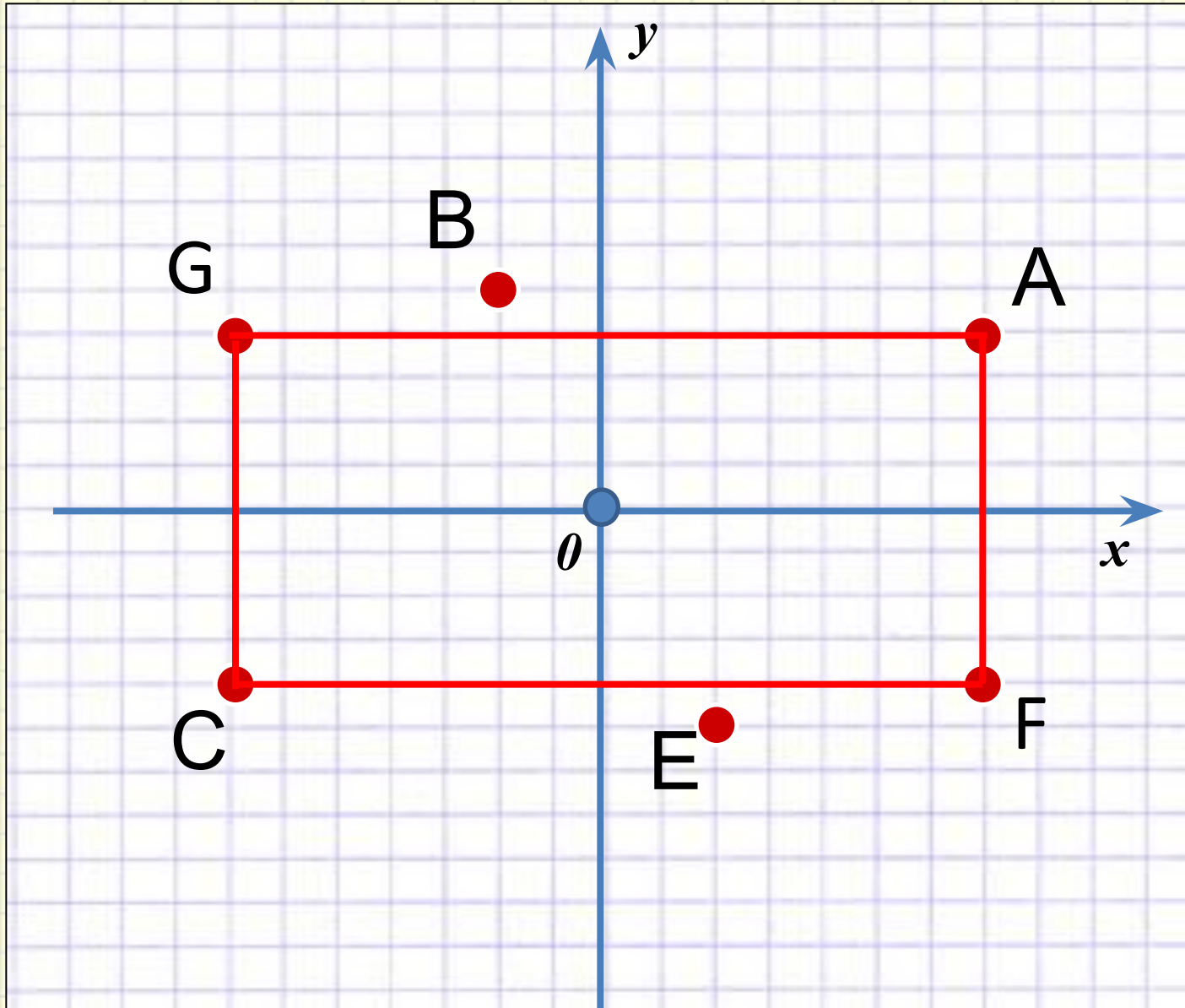
# Построить точки

$A(7;4)$ ,  $B(-2;5)$ ,  $C(-7;-4)$ ,  $E(2;-5)$ ,  $F(7;-4)$ ,  $G(-7;4)$



# Построить точки

$A(7;4)$ ,  $B(-2;5)$ ,  $C(-7;-4)$ ,  $E(2;-5)$ ,  $F(7;-4)$ ,  $G(-7;4)$







*Пользуясь таблицей,  
постройте график и  
формулу зависимости  
переменной  $y$  от  $x$*

$x$	-2,5	-1,5	0	1,5	2,5
$y$	10	6	0	-6	-10

# Графики зависимостей величин

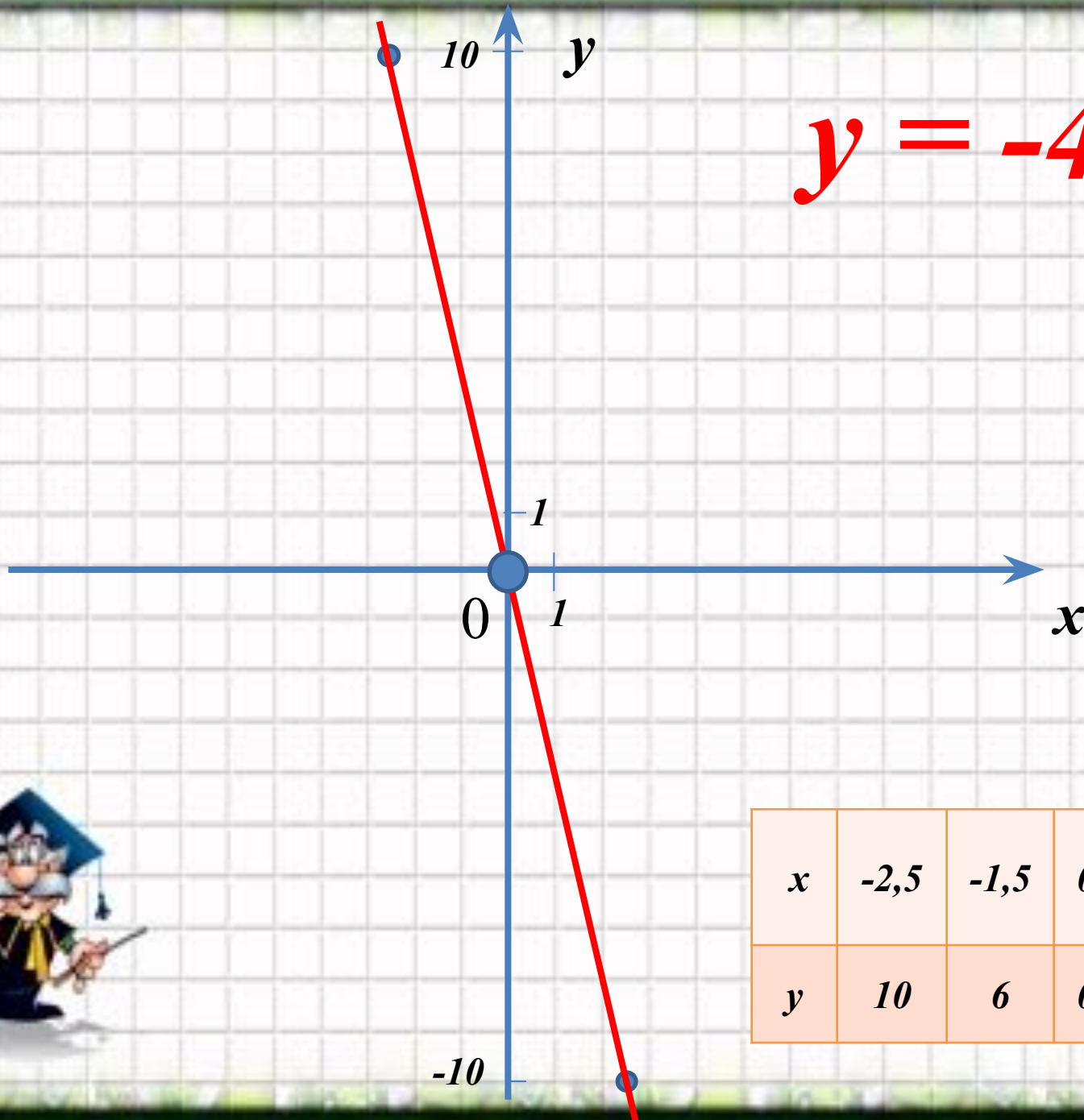




*Пользуясь таблицей,  
постройте график и  
формулу зависимости  
переменной  $y$  от  $x$*

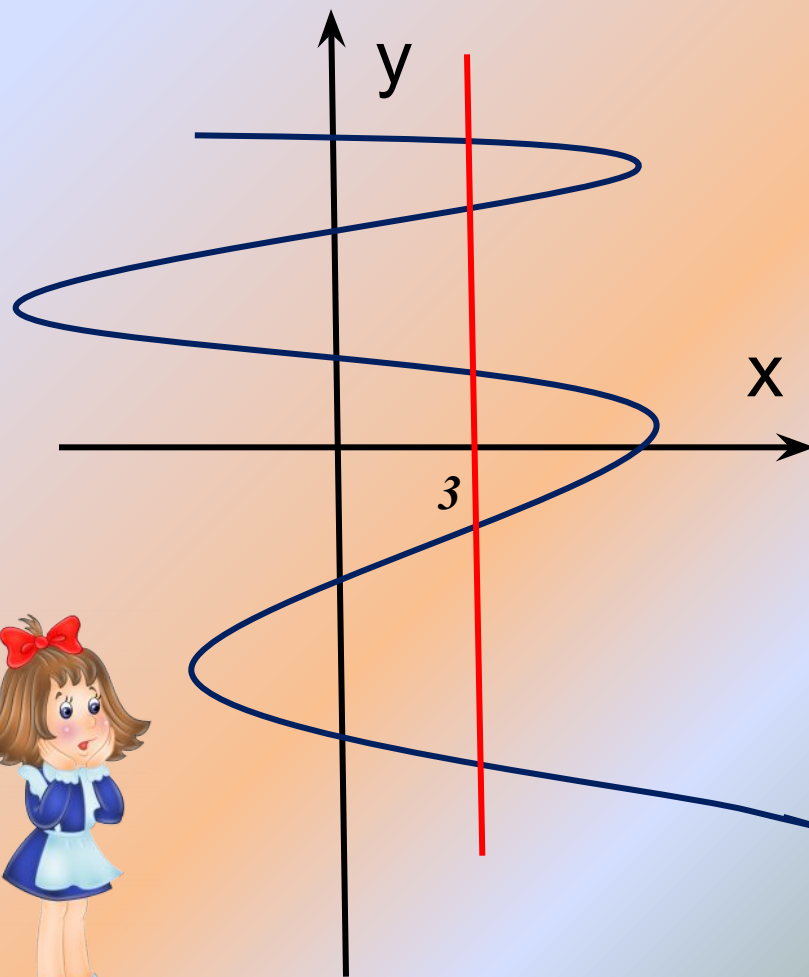
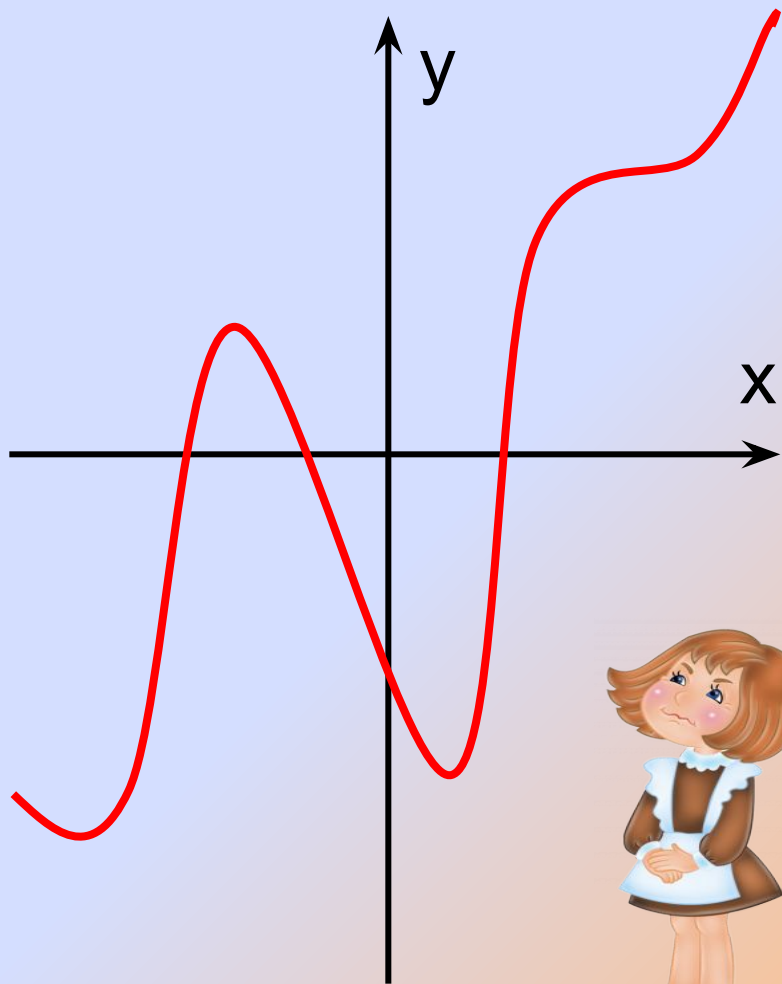
$x$	$-2,5$	$-1,5$	$0$	$1,5$	$2,5$
$y$	$10$	$6$	$0$	$-6$	$-10$

$$y = -4x$$

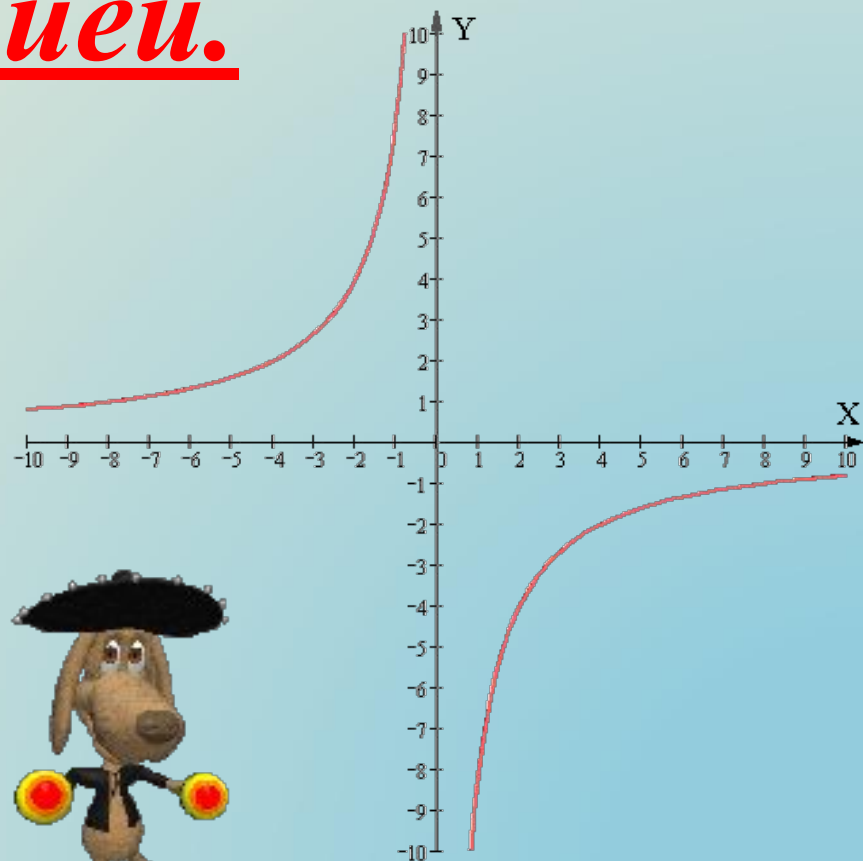
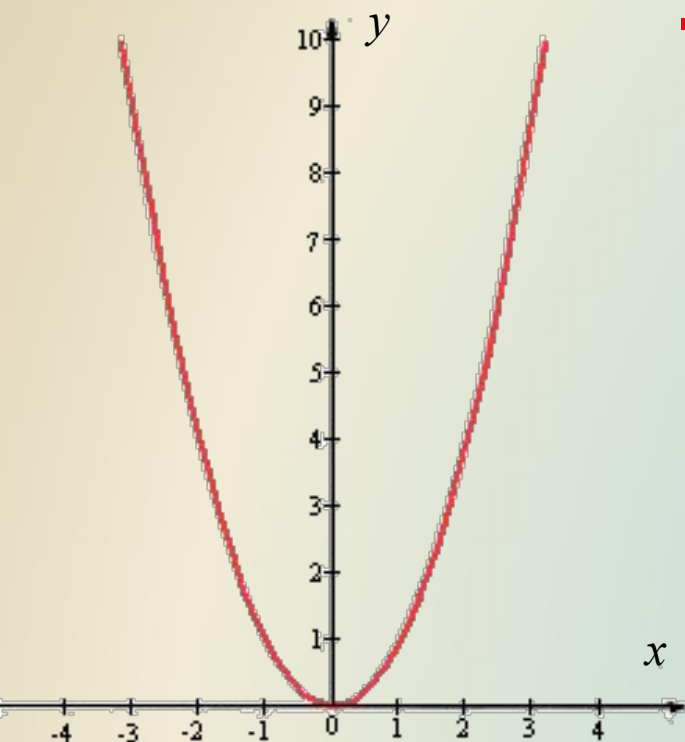


$x$	-2,5	-1,5	0	1,5	2,5
$y$	10	6	0	-6	-10

*Сколько значений  $y$  может существовать  
для одного значения  $x$ ?*

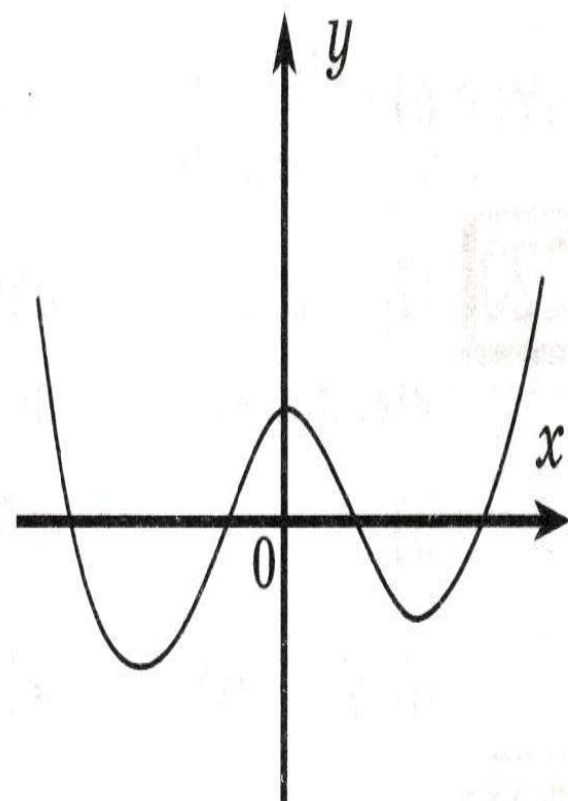
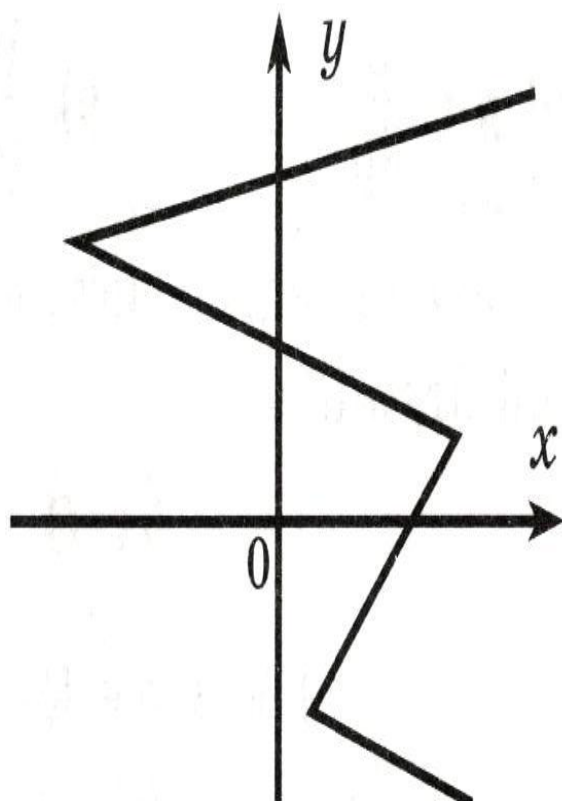
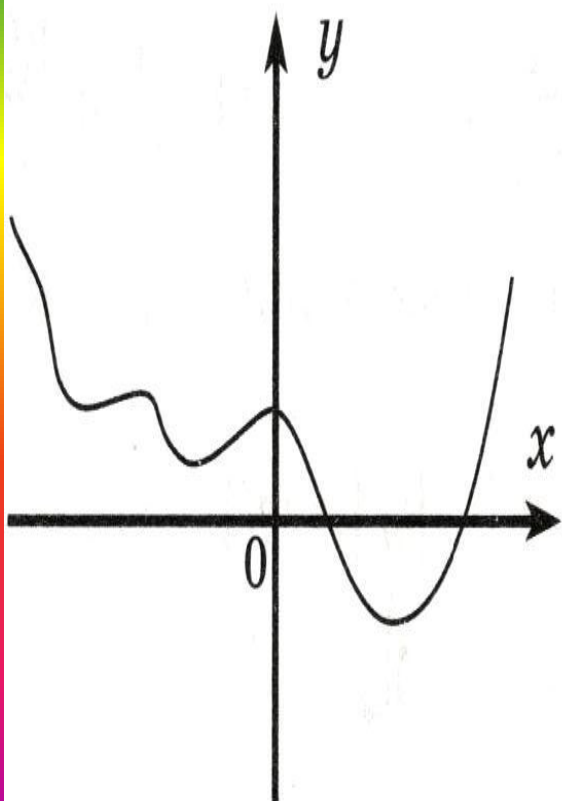


*Зависимость, в которой каждому значению  $x$  соответствует одно значение  $y$ , называют функциональной зависимостью или функцией.*



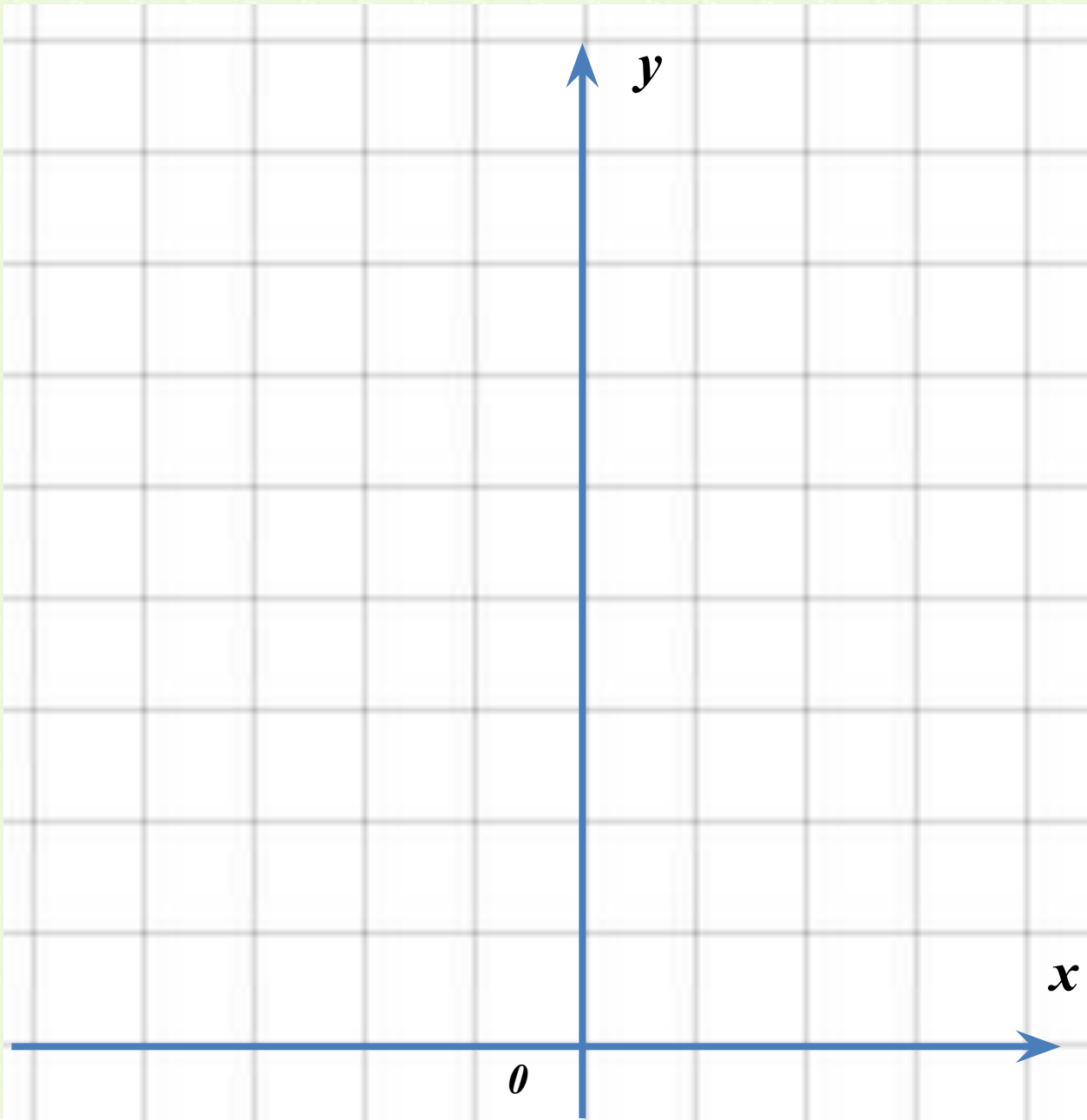
# №211 (устно)

Какие из зависимостей, приведенных на рисунке, являются функциями:



№ 210 (з)

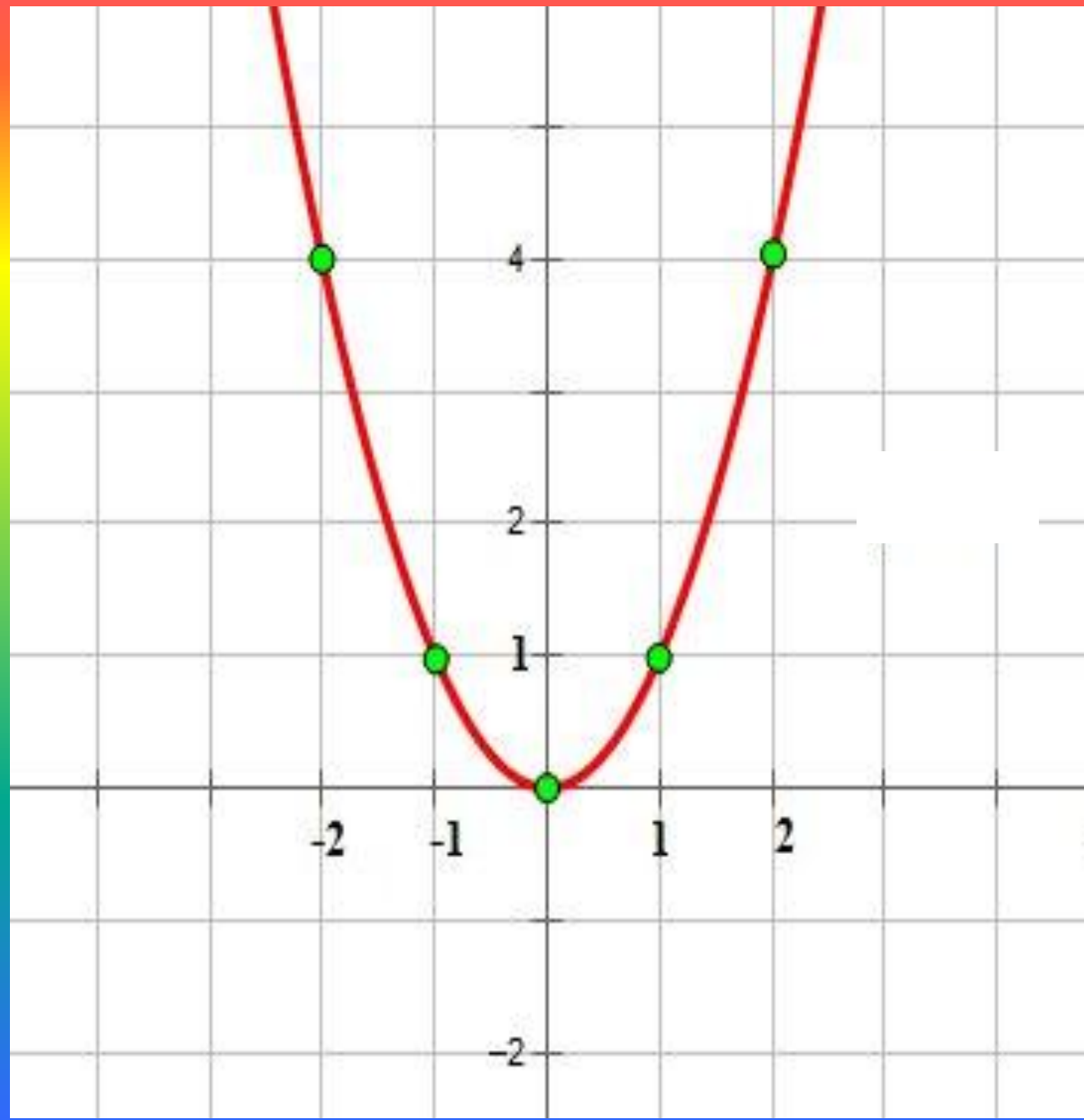
$x$	$y$
-3	9
-2	4
-1	1
0	0
1	1
2	4
3	9





# № 210 (2)

$x$	$y$
-2	4
-1	1
0	0
1	1
2	4



# Физкультминутка



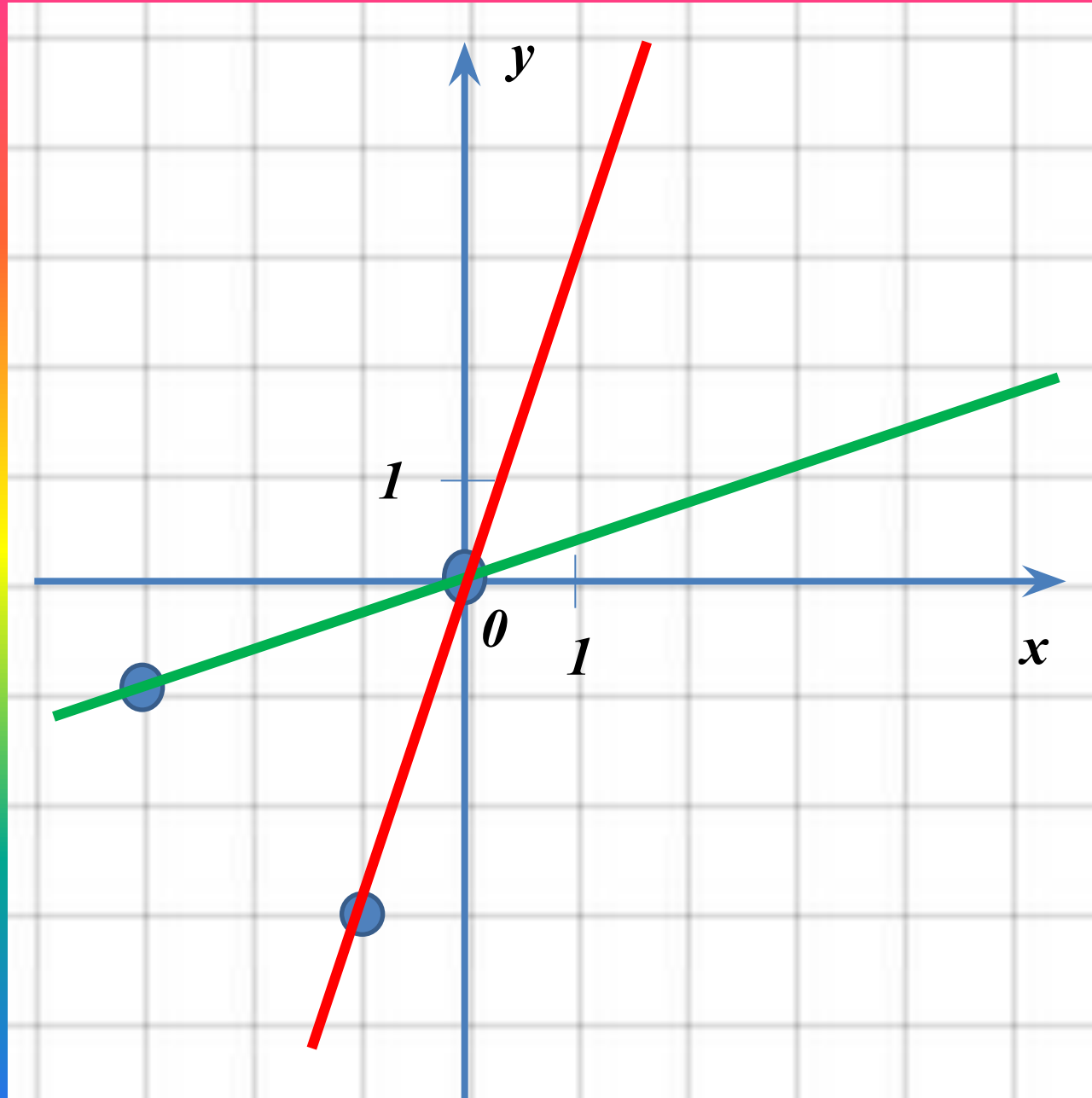
# Работа в парах

Построить график функции

$$y = 3x$$

$$y = \frac{1}{3}x$$





# Самостоятельная работа

**№ 210 (а)**

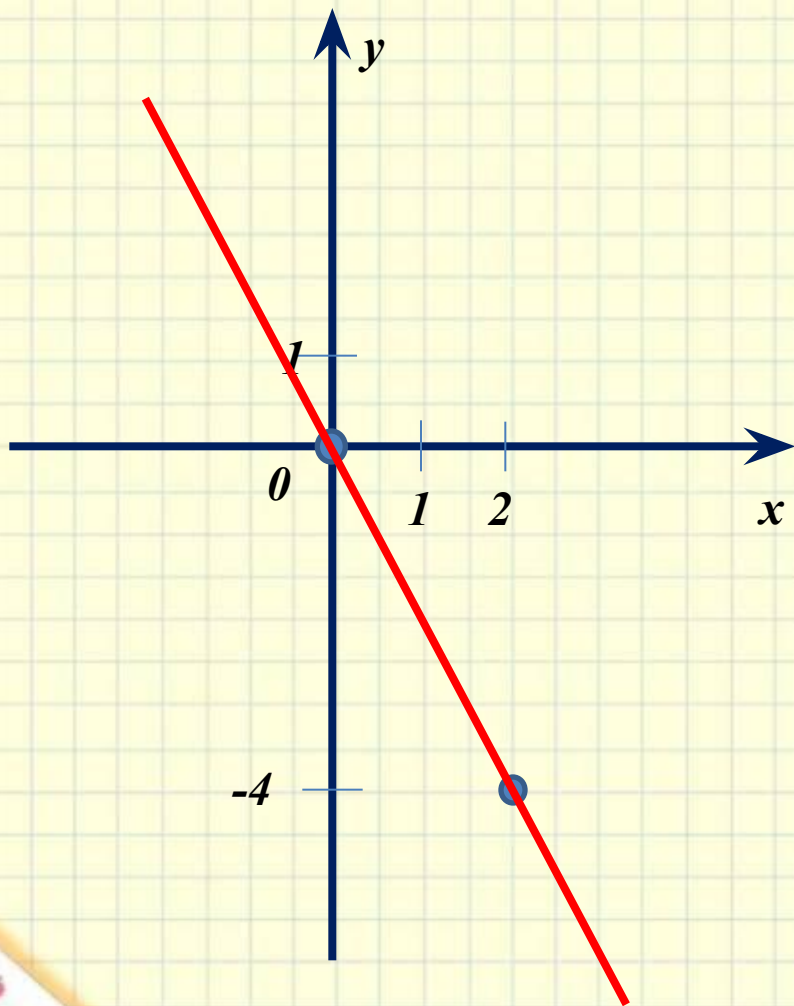
*Дополнительное задание*

*№213 (а)*



# Самостоятельная работа

*с самопроверкой по эталону*



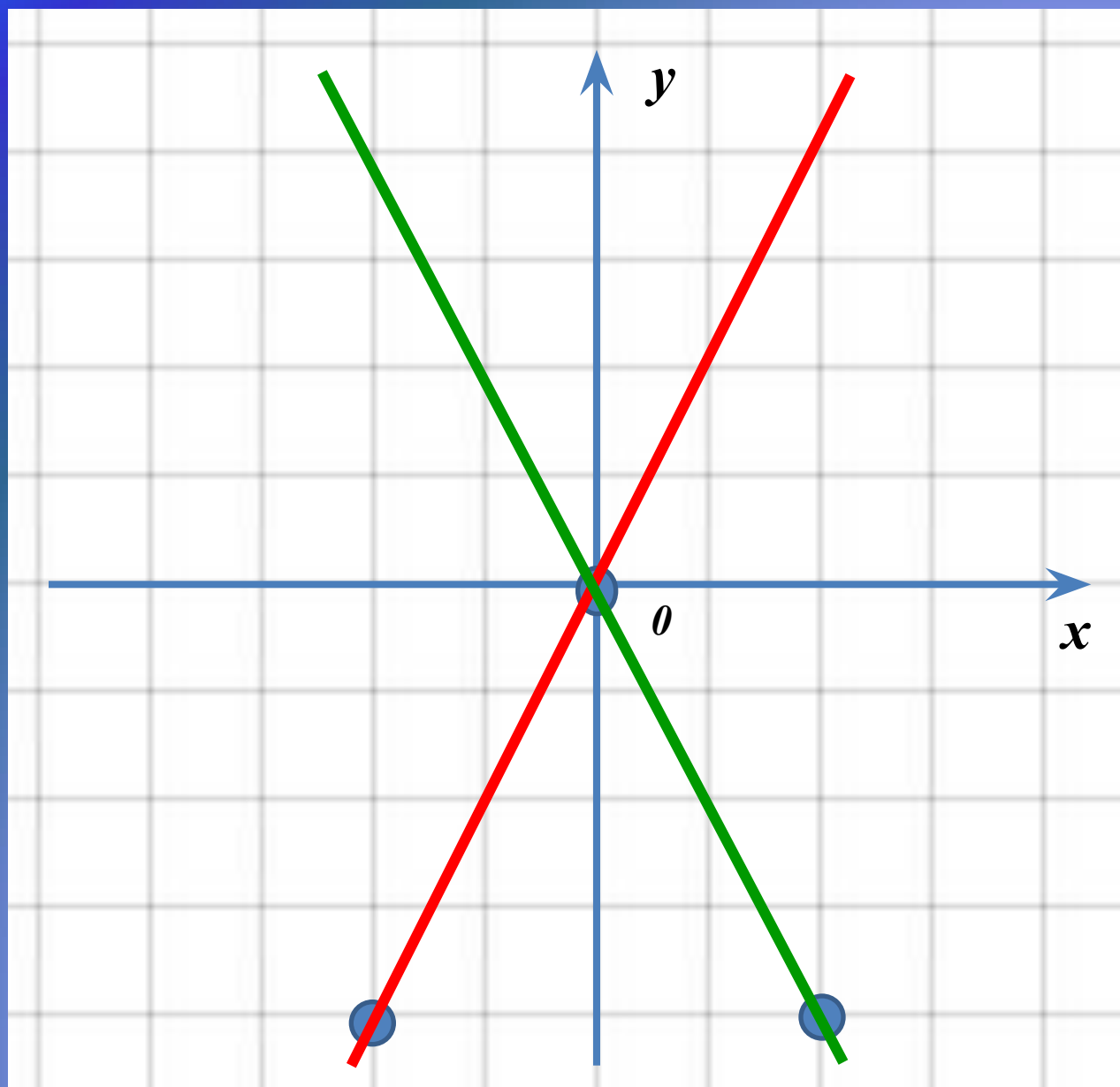
$$y = -2x$$

# Дополнительное задание

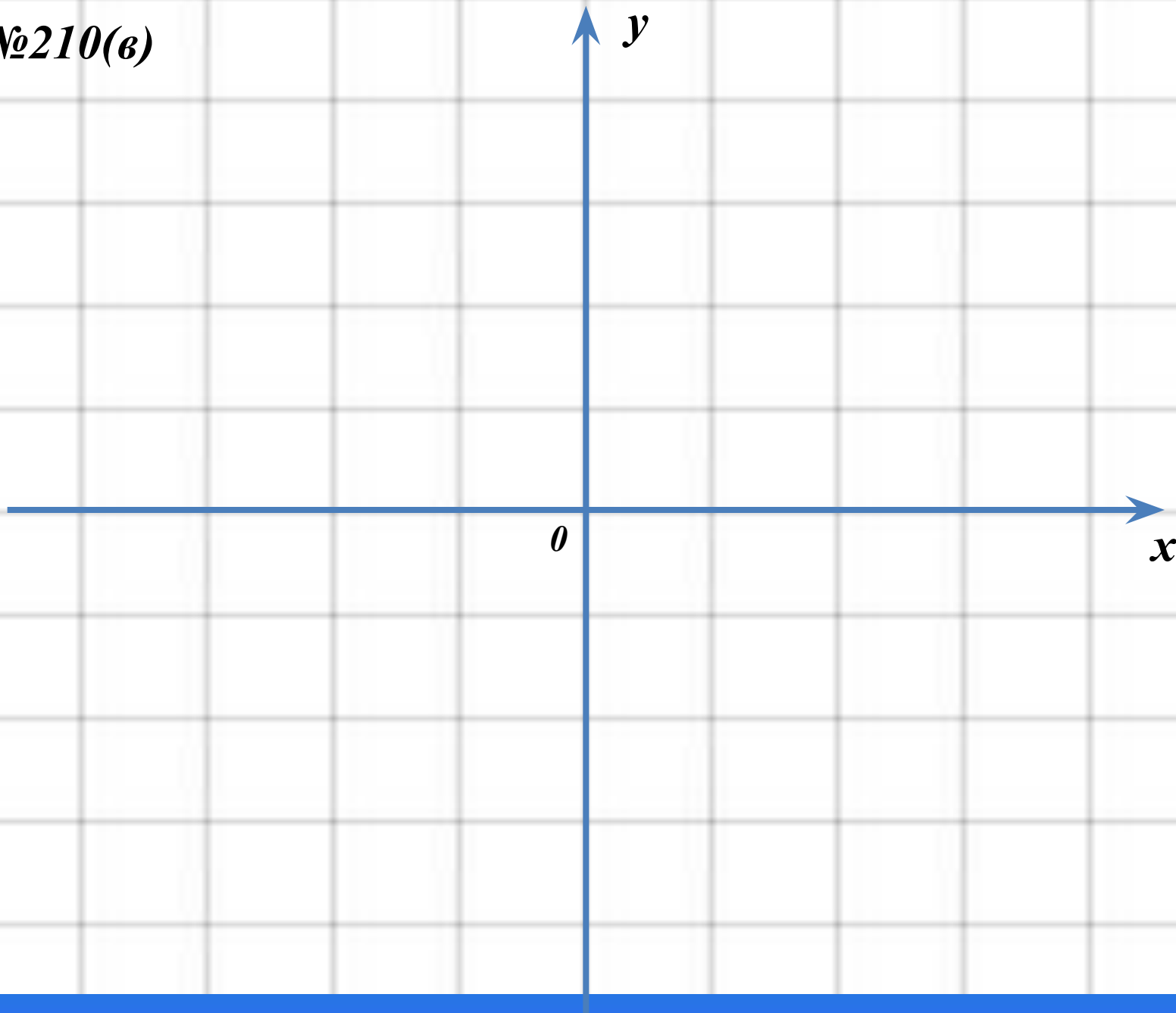
№213 (a)

$$y = -2x;$$

$$y = 2x$$

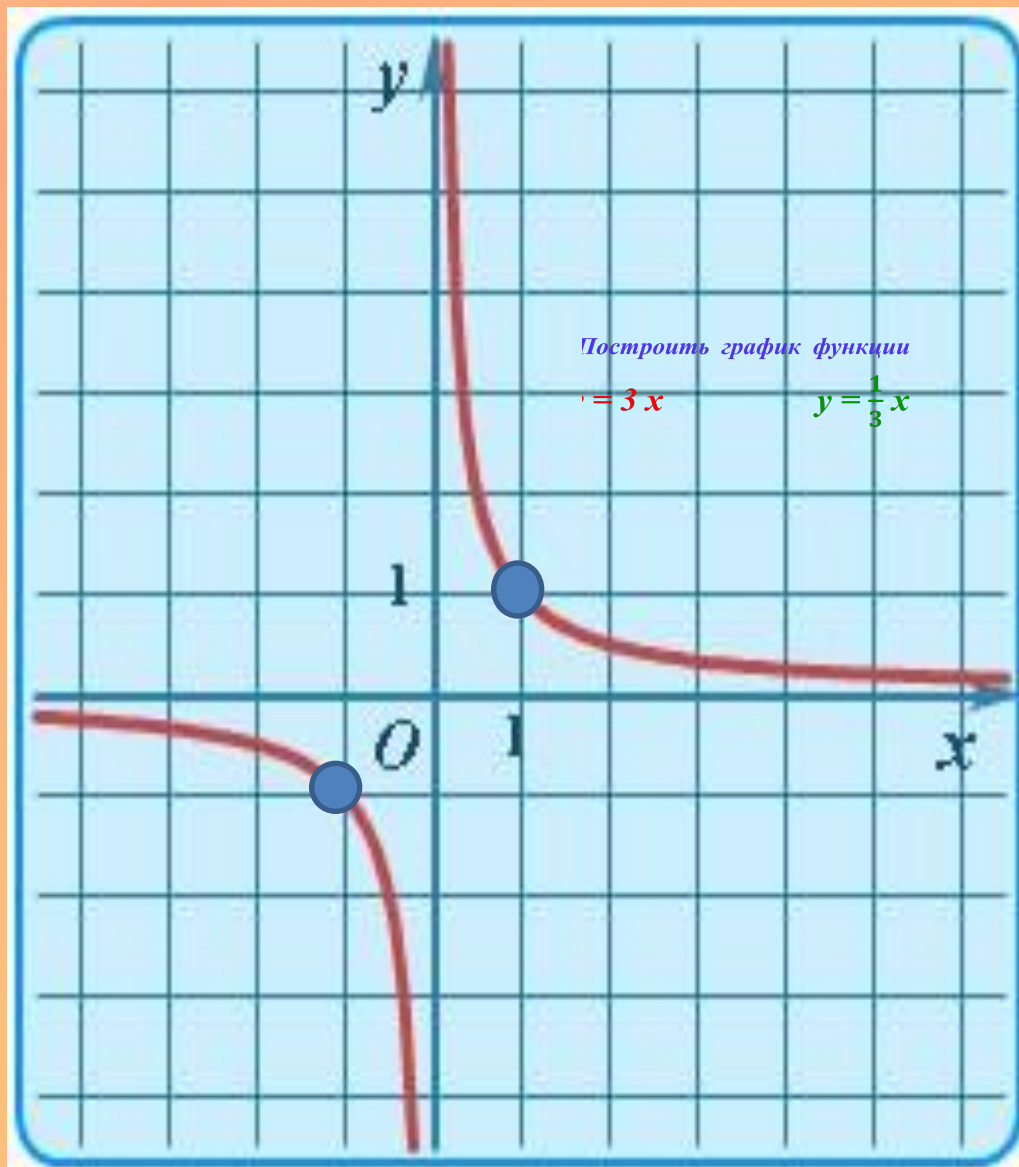


***№210(в)***



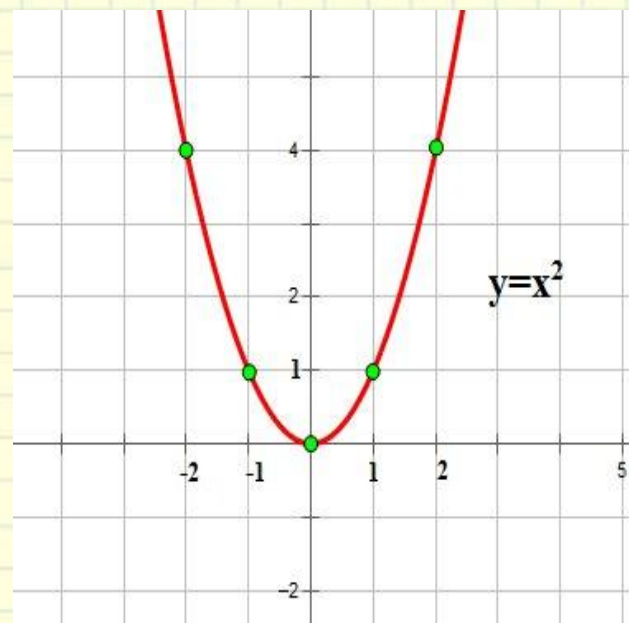
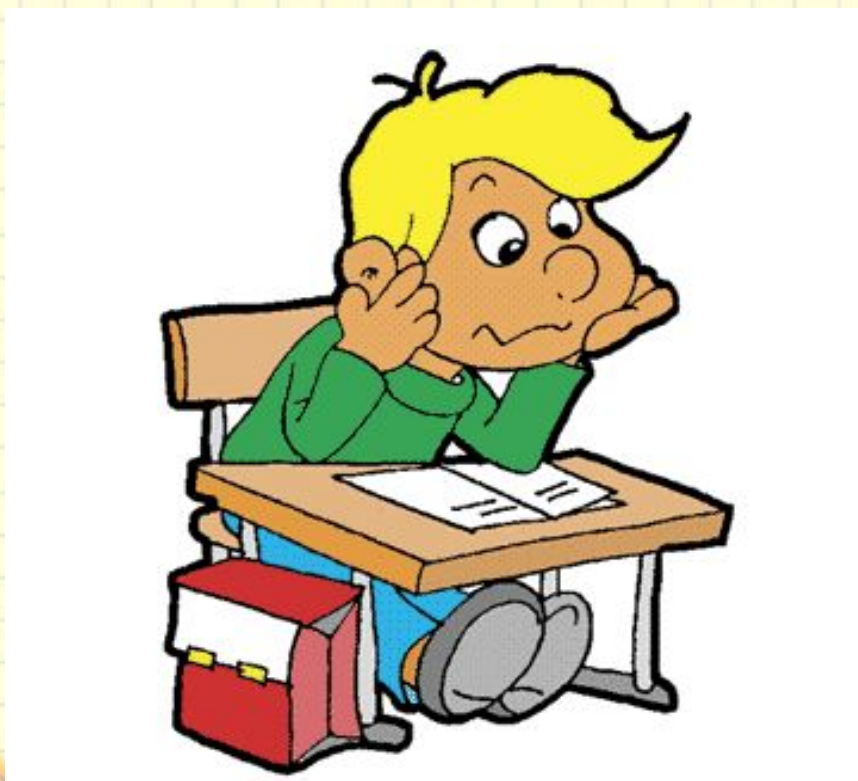


# № 210 (в)



Построить график функции

$$y = -x^2$$



**Вычислите рациональным способом:**

$$-3,8 + 12,25 - 6,2 - 6,25 = -4$$

$$\frac{1}{5} - \frac{1}{9} - \frac{3}{5} + \frac{1}{9} = -\frac{2}{5}$$

$$-\frac{1}{2} \cdot 2\frac{1}{7} + \left(-\frac{1}{2}\right) \cdot \left(-1\frac{1}{7}\right) = -\frac{1}{2}$$

# Рефлексия деятельности на уроке

- Какая была цель нашего урока?
- Те, кто допускал ошибки при выполнении задания, какая перед вами стояла цель?
- Кто из вас достиг цели?

**Наш урок подошел к концу, и я  
хочу спросить...**

**За что ты можешь  
себя похвалить?**

**За что ты можешь  
похвалить  
одноклассников?**

**За что можешь  
похвалить учителя?**



# ДОМАШНЕЕ ЗАДАНИЕ

*П.3.4.2,  
№224 (один на  
выбор),  
№ 225*





Спасиб

о

за

