

**Если вы решите примеры, а затем запишите
ответы в порядке убывания и соотнесете их
с буквами, записанными около каждого
примера, то получите ответ на загадку.**

$$(72507 + 56736) : (350 - 347) = \text{Е}$$

$$560000 : 100 \cdot 8 = \text{Ч}$$

$$483042 : 6 \cdot 8 - 8044 = \text{П}$$

$$4 \cdot (932 + 17692) : 6 = \text{Л}$$

$$500 + (600 - 3 \cdot 100) : 10 = \text{А}$$



Реши задачу

- Из поселка в город выехал мотоциклист со скоростью 60 км/ч. В то же время ему на встречу выехал велосипедист со скоростью 15 км/ч. Они встретились через 2 часа.
- 1) Кто был ближе до города, когда они встретились мотоциклист или велосипедист?
- 2) Какое расстояние от города до поселка?

**За всю свою недолгую жизнь
протяжённостью в 2 месяца пчела
собирает несколько грамм нектара. А
сколько - вы узнаете, решив пример
 $1350:9=$**



**В состав мёда входит много полезных для
здоровья человека веществ. А сколько - вы
узнаете, решив пример**

$$27000:90=$$



Чтобы нектар превратился в мёд, пчела, изготавливающая его, выпускает нектар изо рта и вновь проглатывает его. Сколько же раз она проделывает эту операцию?

$$1680:7=$$





Пчела летит к цветку со скоростью 65 км/ч. Движение её крыльев незаметно для нас, так как она очень быстро ими машет. Сколько взмахов в секунду она совершает, вы тоже сейчас узнаете.

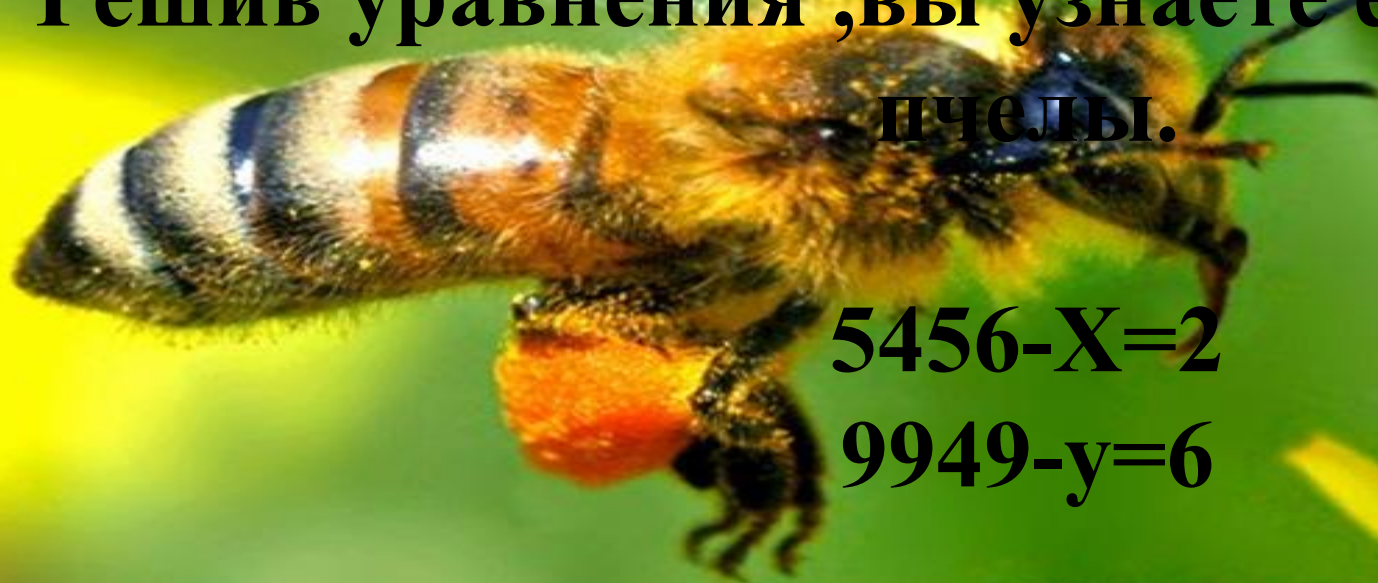
$$3520:8=$$

**Как вы думаете, в каком возрасте пчела
начинает заниматься сбором нектара и пыльцы?**

**Решив уравнения ,вы узнаете ещё одну тайну
пчелы.**

$$5456 - X = 2$$

$$9949 - y = 6$$



Интересные факты

От рождения до 6 дней - пчёлы убирают в улье.

От 6 до 12 дней - кормит личинок и матку.

От 12 до 19 дней - строит из воска соты.

От 19 до 26 дней – охраняет улей, принимает нектар и пыльцу.

В возрасте 26 дней пчела вылетает на сбор нектара и пыльцы.

В почётном пенсионном возрасте, около 40 дней, пчела приносит в улей воду. Далеко от улья она уже не улетает.