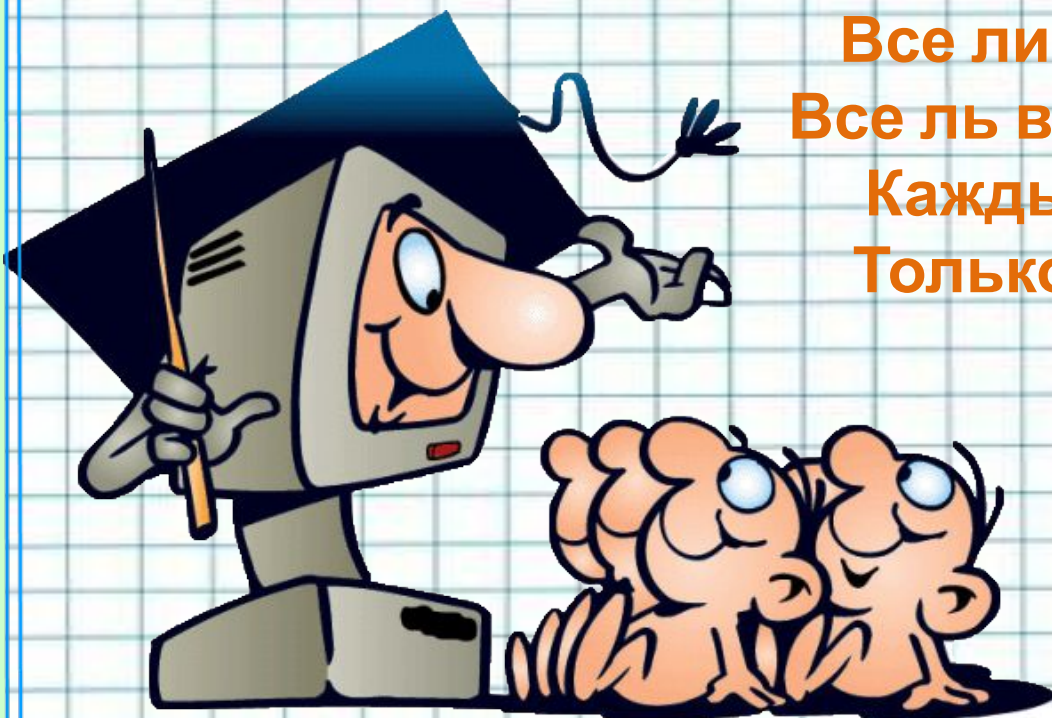


# СЛОЖЕНИЕ И ВЫЧИТАНИЕ ДРОБЕЙ С ОДИНАКОВЫМИ ЗНАМЕНАТЕЛЯМИ



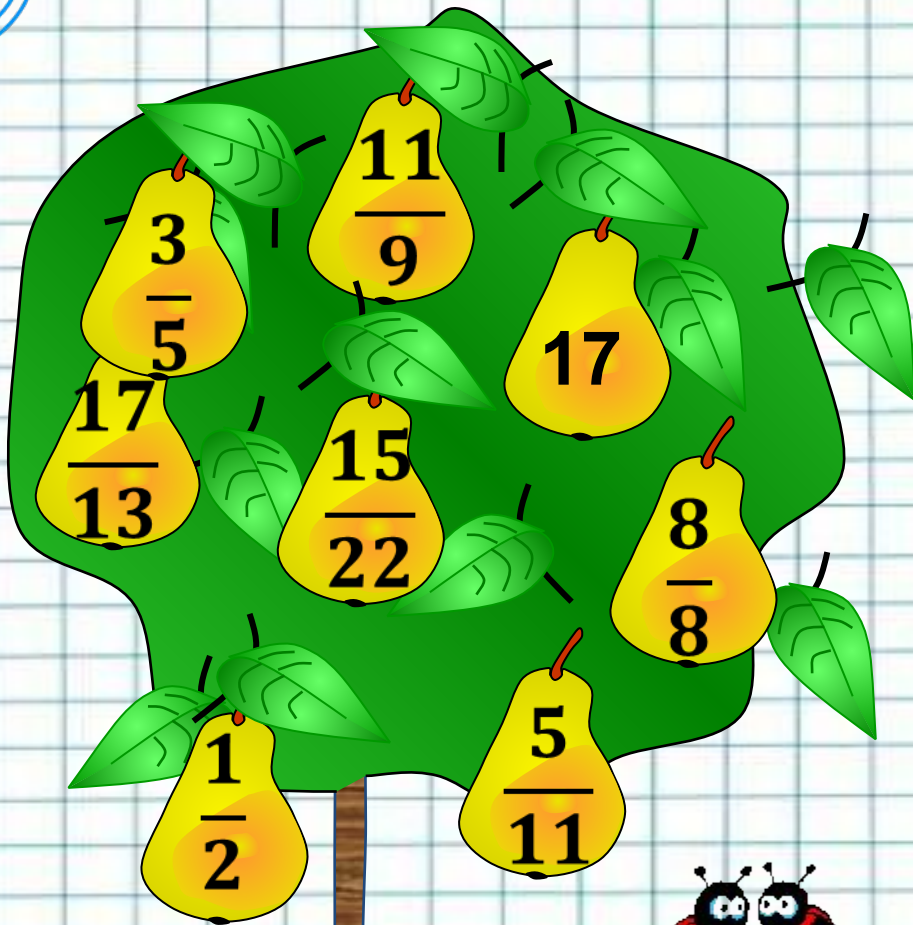
Ну-ка, проверь, дружок,  
Ты готов начать урок?  
Все ль на месте,  
Все ль в порядке,  
Ручка, книжка и тетрадка?  
Все ли правильно сидят?  
Все ль внимательно глядят?  
Каждый хочет получать  
Только лишь оценку «5».



Собери

урокай

Помогите Незнайке собрать груши на которых записаны неправильные дроби.



Дробь в которой числитель меньше знаменателя, называется *правильной* дробью.

Дробь в которой числитель больше знаменателя, называется *неправильной* дробью.



# Сравните дроби

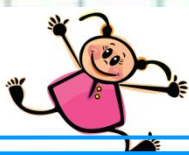
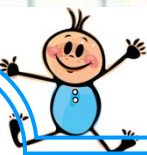
1.  $\frac{12}{13}$  И  $\frac{7}{13}$

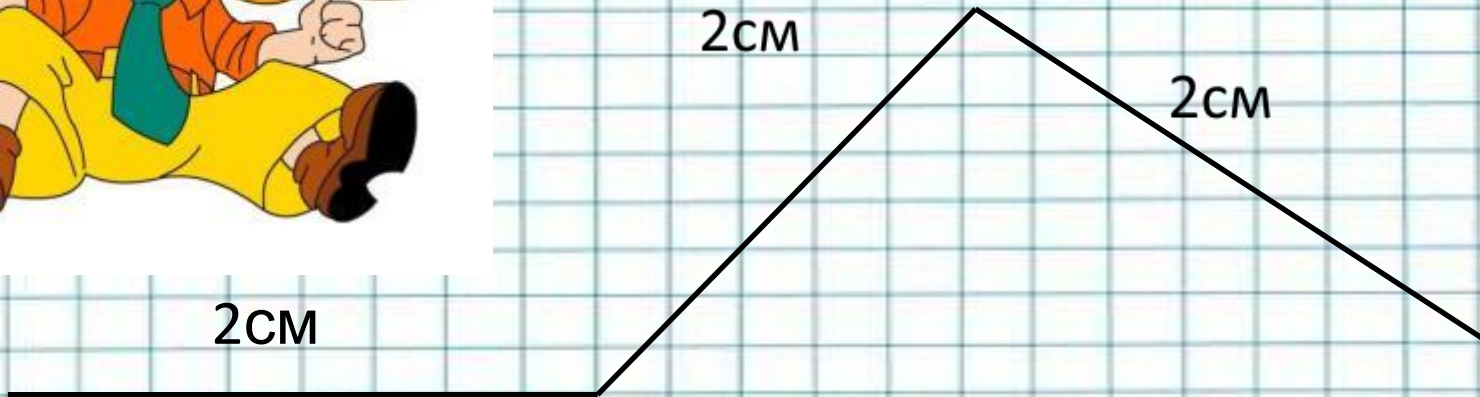
2.  $\frac{21}{21}$  И  $\frac{42}{42}$

3.  $\frac{8}{9}$  И  $\frac{11}{9}$

4.  $\frac{5}{7}$  И  $\frac{5}{9}$

5.  $\frac{15}{19}$  И 1







$$\frac{2}{10}$$

$$\frac{2}{10}$$

$$\frac{2}{10}$$





$$\frac{2}{10} + \frac{2}{10} + \frac{2}{10} = \frac{6}{10}$$







## Надо знать!

При сложении дробей с одинаковыми знаменателями числители складывают, а знаменатель оставляют тот же.

С помощью букв правило сложения можно записать так:

$$\frac{a}{c} + \frac{b}{c} = \frac{a+b}{c}.$$





$$\begin{array}{r} 10 \\ \hline \end{array} - \begin{array}{r} 4 \\ \hline \end{array} = \begin{array}{r} 10-4 \\ \hline \end{array} = \begin{array}{r} 6 \\ \hline \end{array}$$





## Надо знать!

При вычитании дробей с  
динаковыми знаменателями из  
числителя уменьшаемого  
вычитают числитель вычитаемого,  
а знаменатель оставляют тот же.

С помощью букв правило вычитания можно записать так:

$$\frac{a}{c} - \frac{b}{c} = \frac{a-b}{c}.$$



# ФИЗМИНУТКА



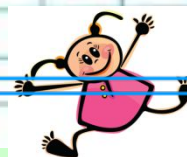
# Работа с учебником

**Стр. 156**

**№1005**

**№ 1006**

**№1008**



**Проверь правильность выполнения действий. Отметь неправильные решения, исправь их:**



$$\frac{11}{18} - \frac{7}{18} = \frac{4}{18}$$

$$\frac{14}{11} - \frac{4}{11} = \frac{4}{6}$$

$$\frac{11}{15} + \frac{3}{15} = \frac{14}{30}$$

$$\frac{7}{33} + \frac{9}{33} = \frac{13}{33}$$

$$\frac{19}{29} + \frac{9}{29} = \frac{28}{58}$$

$$\frac{17}{33} - \frac{9}{33} = \frac{26}{33}$$



# Проверь себя

$$\frac{11}{18} - \frac{7}{18} = \frac{4}{18}$$

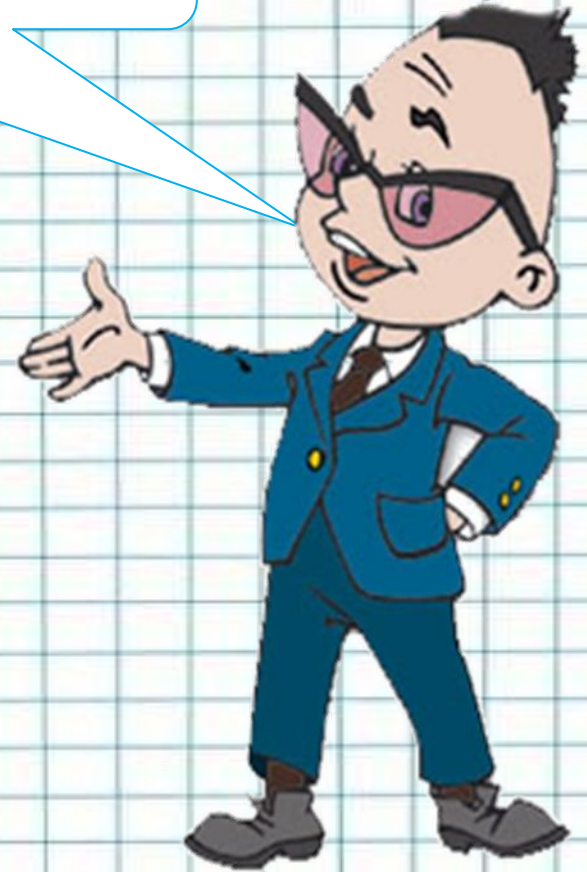
$$\frac{14}{11} - \frac{4}{11} = \frac{10}{11}$$

$$\frac{11}{15} + \frac{3}{15} = \frac{14}{15}$$

$$\frac{7}{33} + \frac{9}{33} = \frac{16}{33}$$

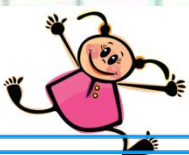
$$\frac{19}{29} + \frac{9}{29} = \frac{28}{29}$$

$$\frac{17}{33} - \frac{9}{33} = \frac{26}{33}$$



# На уроке мне

- Было трудно ...
- Было интересно ...
- Я научился ...
- Меня удивило ...
- У меня.....настроение





# Домашняя работа

- Прочитать теоретический материал п.26 на стр.158.
- Выполнить письменно  
№1017, №1019, №1020.

