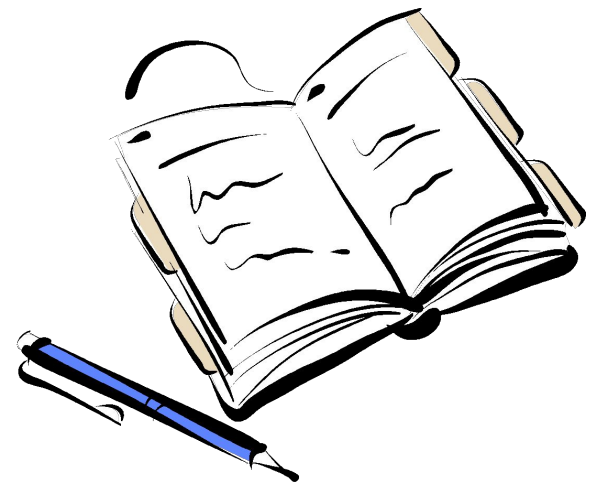


**«Чтобы переваривать  
знания, надо  
поглощать их с  
аппетитом»**

**Анатоль Франс**

**Представьте данные смешанные числа в виде *неправильных* дробей:**

$$1\frac{3}{11}; \quad 4\frac{2}{7}; \quad 10\frac{3}{10}.$$



Найдите такое значение **a**, при котором дроби:

$$\frac{8}{a}; \frac{a+4}{15}; \frac{8}{a-3}$$

будут  
правильными,

$$\frac{a}{7}; \frac{5}{a+2}; \frac{a+2}{11}$$

будут  
*неправильными.*

**Заполните таблицу:**

$x$	2	3	4	$\frac{2}{7}$	$\frac{3}{5}$	$\frac{4}{9}$
$\frac{2}{3}x$						

No

1016

$$3\frac{5}{11} \cdot 2\frac{7}{13} - 3\frac{5}{11} \cdot a = 3\frac{5}{11} \left(2\frac{7}{13} - a\right)$$

*Тема урока:*

**«Умножение смешанных  
дробей»**

*Цель урока:*

*Вывести алгоритм  
умножения смешанных чисел*

A) 3

Б) 14



Найдите площадь прямоугольной

комнаты, длина которой равна  $4\frac{3}{4}$  м, а

ширина на  $1\frac{1}{5}$  м меньше длины.

# Таблица ответов

№	1	2	3
<b>В 1.</b>	$3\frac{3}{11}$	$1\frac{2}{3}$	$1\frac{9}{16}$
<b>В 2.</b>	$8\frac{4}{9}$	$2\frac{1}{2}$	$5\frac{4}{9}$

**Всем спасибо!**

