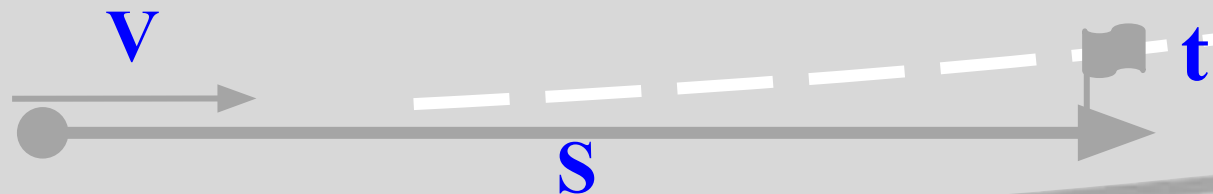


ГКОУ «Специальная (коррекционная) общеобразовательная школа-интернат № 2»

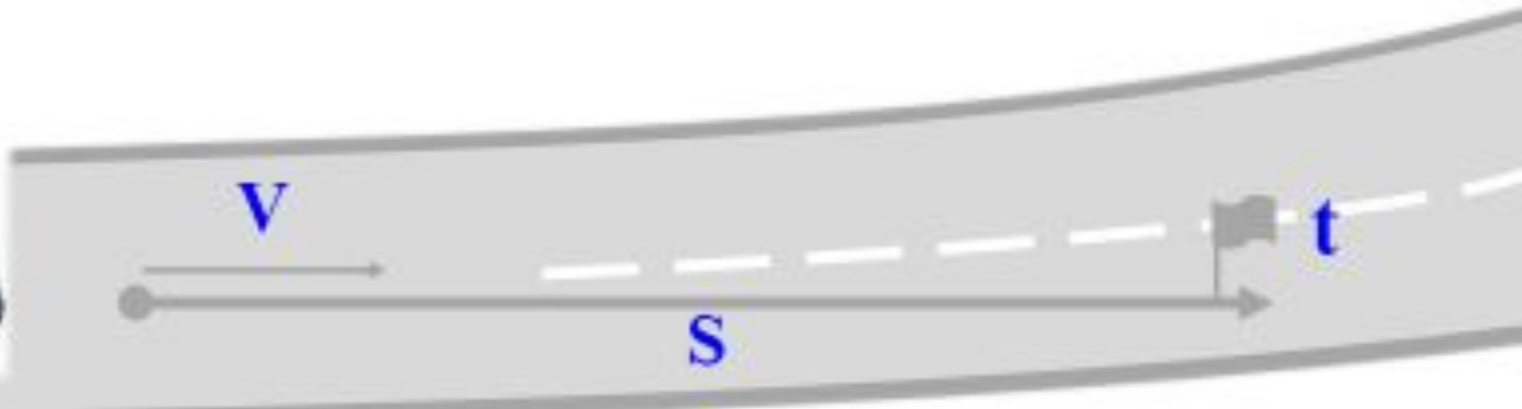
Тема урока «Решение задач на движение»

Выполнил: учитель математики
Черевкова Наталья Викторовна



Актуальность работы

- ✓ тема урока соответствует рабочей программе;
- ✓ на уроке можно вести разговор по ПДД;
- ✓ урок направлен на социализацию обучающихся;
- ✓ обучающимся нравятся уроки по этой теме.



Цели урока

Образовательные:

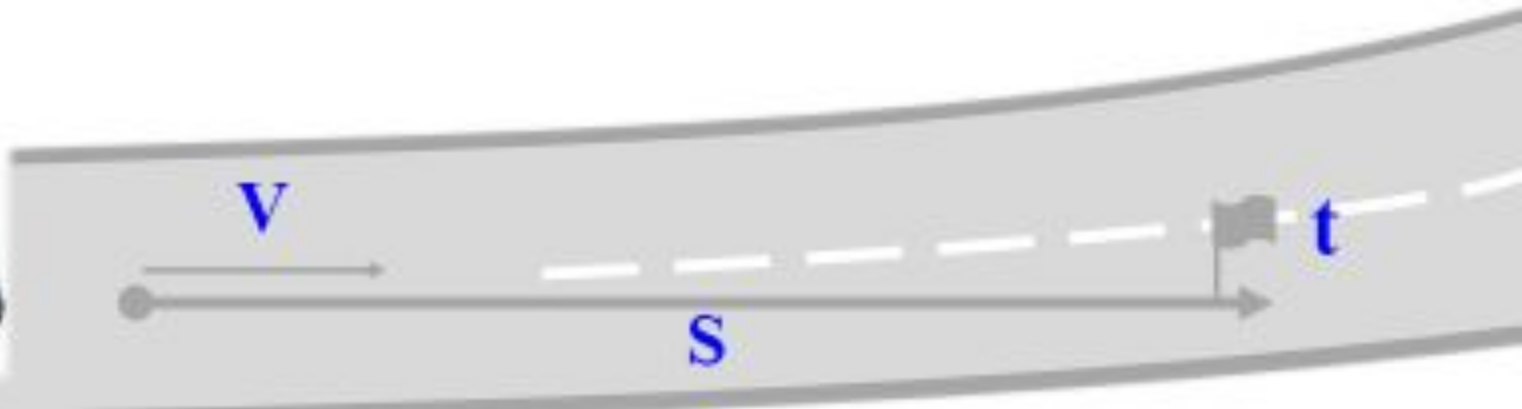
- закрепить умение составлять и решать простые и составные задачи на движение;
- закрепить знание формул нахождения скорости, расстояния, времени;
- закрепить умение выполнять чертежи;
- уметь различать тип движения по чертежам.

Коррекционные:

- коррекция памяти при припоминании формул, таблицы умножения;
- коррекция мышления и речи при составлении и решении задач;
- коррекция внимания при выполнении заданий.

Воспитательные:

- воспитывать потребность в соблюдении ПДД;
- уметь правильно делать выбор в ситуациях.



План урока

- Организационный момент
- Устная работа (задание на соответствие)
- Индивидуальная работа по карточкам
- Устная работа по составлению простых задач
- Решение задачи с использованием чертежа
- Сравнение чертежей к задачам
- Задача на движение друг за другом
- Составить пословицу
- Отгадай слово
- Задание на социализацию



Начинается урок,
пусть пойдет он
всем вам впрок.



Соедини картинку со значением скорости.



10 км/час



5 км/час



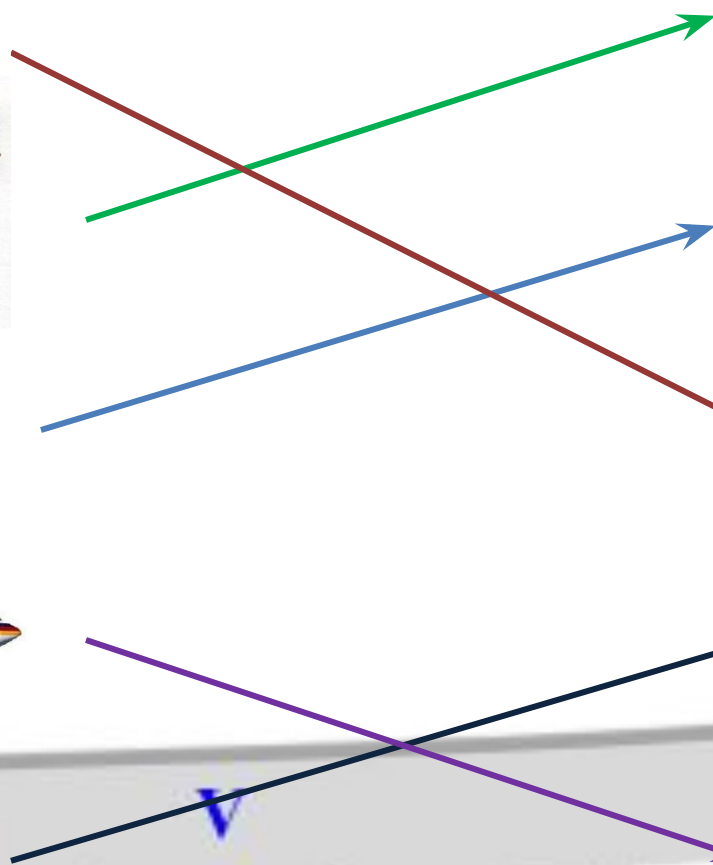
90 км/час



60 км/час



900 км/час



Составьте формулы

по карточкам

$$V = S : t$$

$$t = S : V$$

$$S = V \cdot t$$

I
уровень

V=	S	:	t
S=	V	·	t
t=	S	:	V

II
уровень

V=	S :	t
S=	V ·	t
t=	S :	V

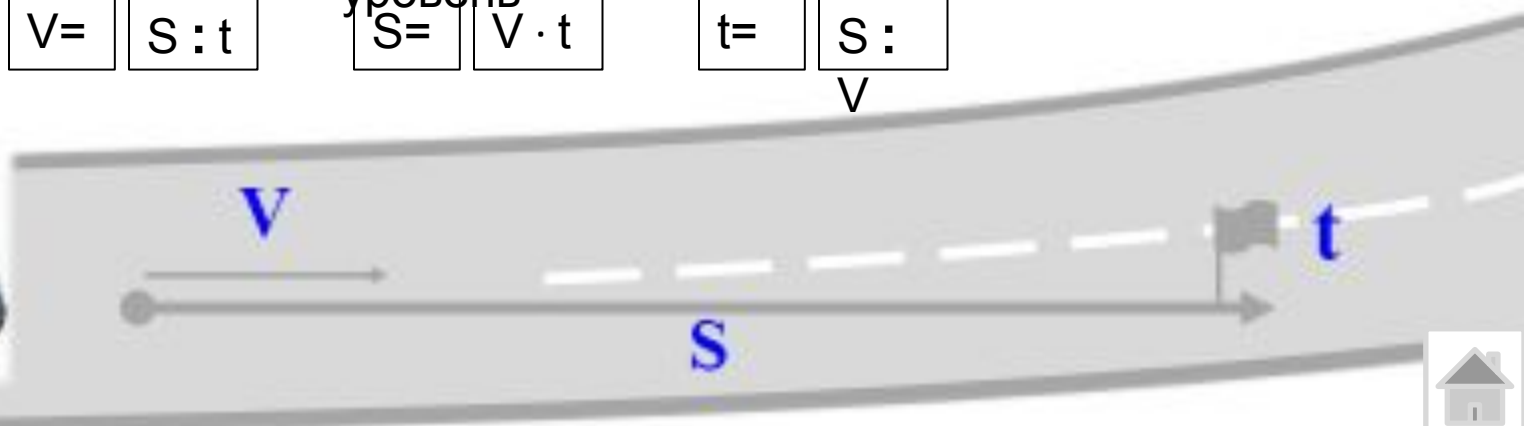
III

уровень

V=	S : t
----	-------

S=	V · t
----	-------

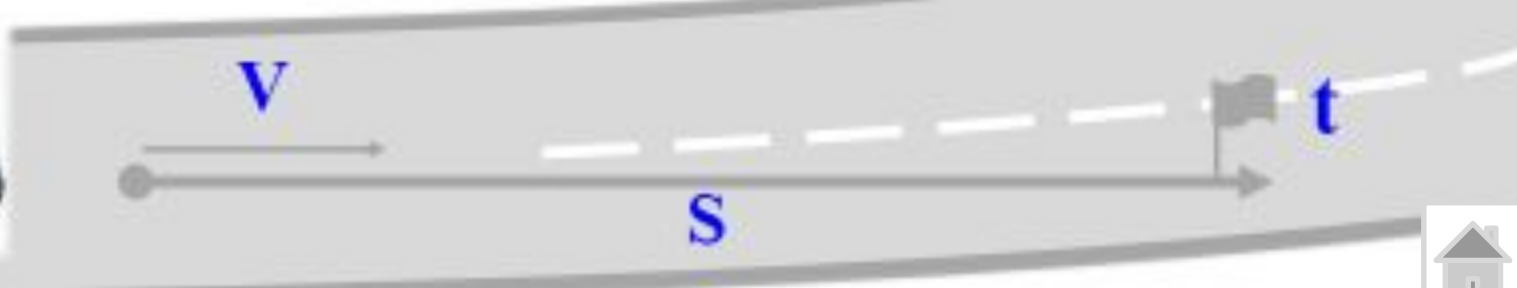
t=	S :
	V



Составьте задачи по данным таблицы, используя картинки



V	t	S
70 км/ч	2 ч	? км
5 км/ч	? ч	15 км
? км/ч	2 ч	22 км



Составьте задачу по чертежу

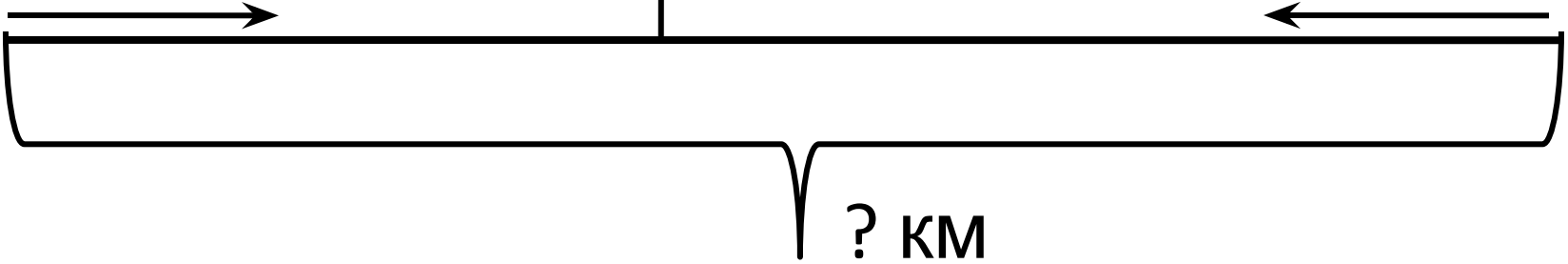


60 км / час

2 ч



70 км / час



s

t



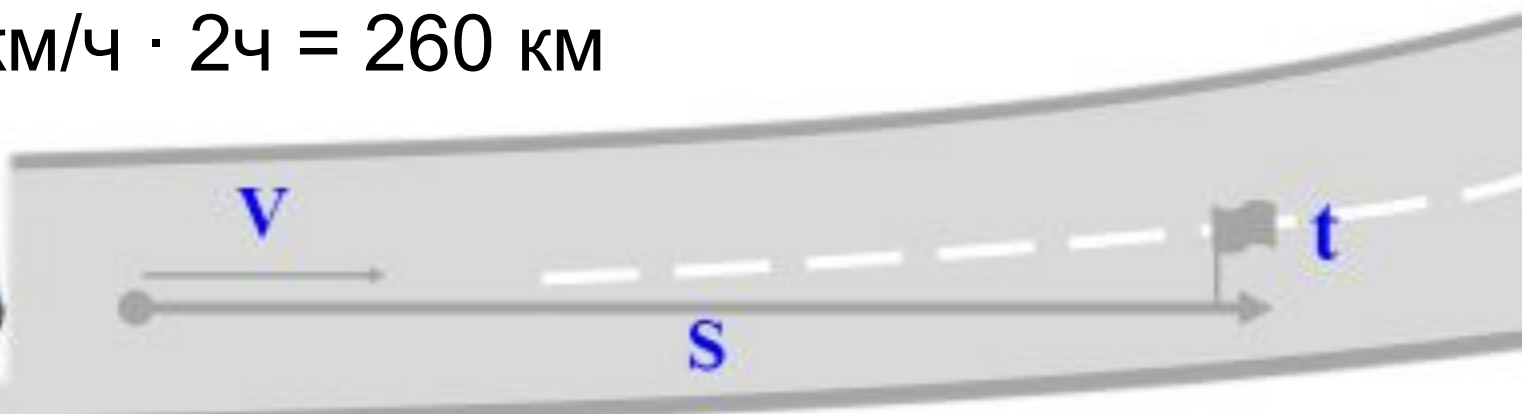
Проверьте решение задачи

I способ

- 1) $60 \text{ км/ч} \cdot 2 \text{ ч} = 120 \text{ км}$ – проехал 1 автомобиль.
- 2) $70 \text{ км/ч} \cdot 2 \text{ ч} = 140 \text{ км}$ – проехал 2 автомобиль.
- 3) $120 \text{ км} + 140 \text{ км} = 260 \text{ км}$

II способ

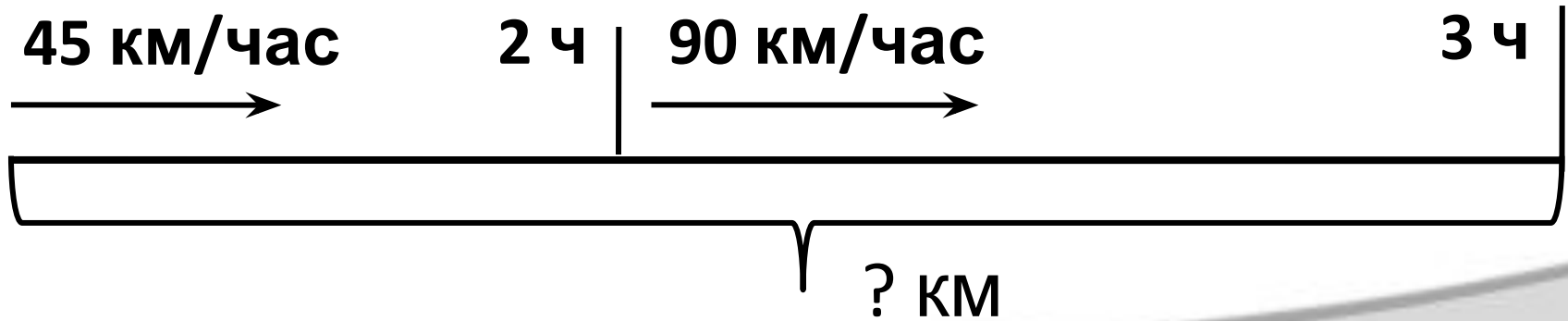
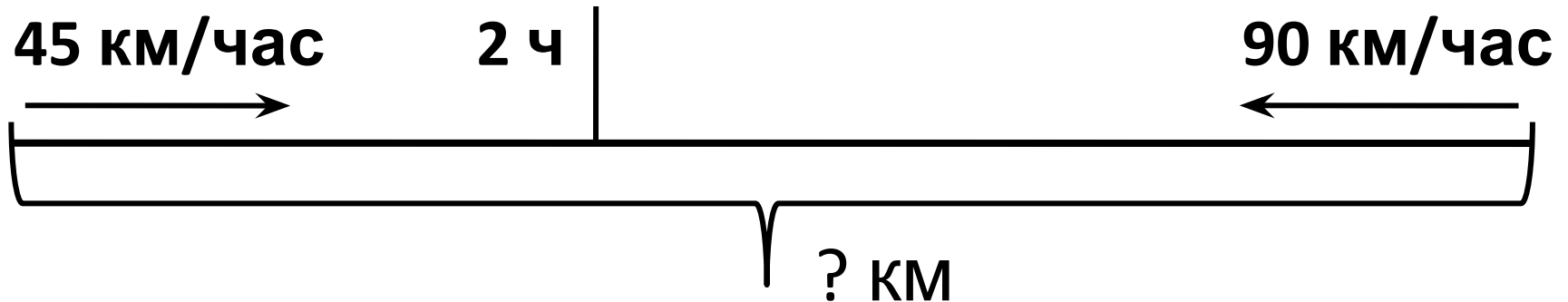
- 1) $60 \text{ км/ч} + 70 \text{ км/ч} = 130 \text{ км/ч}$ – скорость сближения.
- 2) $130 \text{ км/ч} \cdot 2 \text{ ч} = 260 \text{ км}$



Физкультмину тка



Чем похожи и чем отличаются эти чертежи?

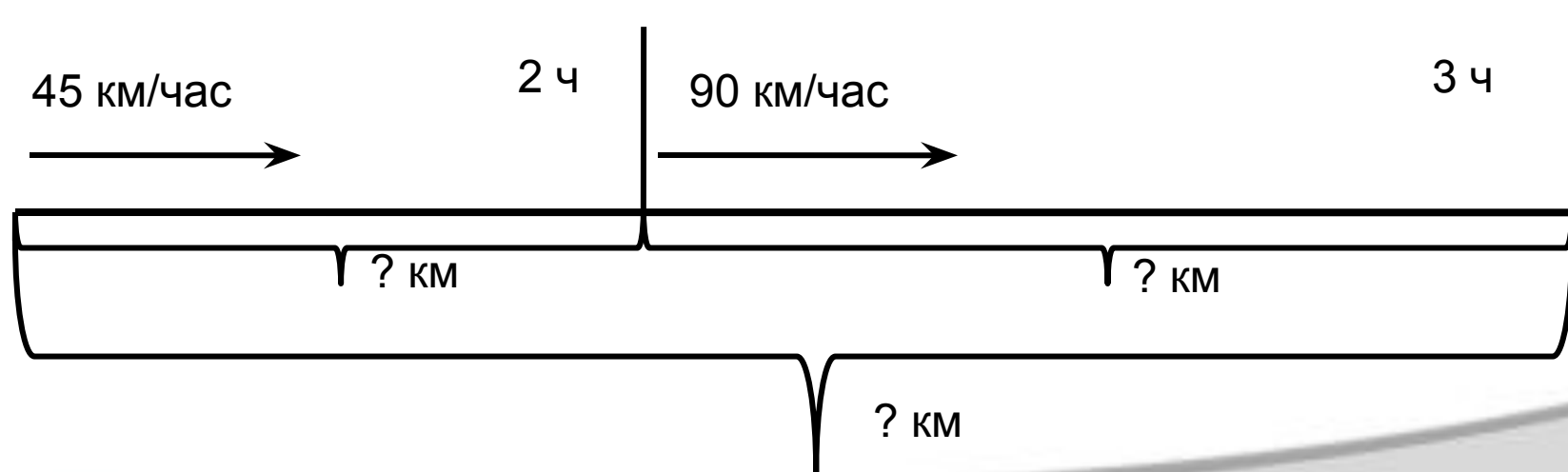


Решить задачу

Школьники отправились на экскурсию. Сначала они 2 ч плыли на теплоходе со скоростью 45 км/час, затем ехали 3 ч на поезде со скоростью 90 км/час. Какое расстояние проехали школьники?



Школьники отправились на экскурсию. Сначала они 2 ч плыли на теплоходе со скоростью 45 км/час, затем ехали 3 ч на поезде со скоростью 90 км /час. Какое расстояние проехали школьники?



Составьте пословицу

едешь

дальше

будешь

тише



Решить примеры

$140 : 2 = 70 \quad (\text{В})$

$80 : 4 = 20 \quad (\text{Т})$

$15 : 5 = 3 \quad (\text{О})$

$0 \cdot 6 = 0 \quad (\text{Р})$

$10 \cdot 3 = 30 \quad (\text{Е})$

$7 \cdot 1 = 7 \quad (\text{Ф})$

$100 \cdot 4 = 400 \quad (\text{С})$

$1 \cdot 19 = 19 \quad (\text{О})$

Расположить ответы в порядке убывания

400	70	30	20	19	7	3	0
С	В	Е	Т	О	Ф	О	Р



**Вам нужно добраться из школы до
г. Невинномыска.**

Как вы это можете сделать?



Итог урока

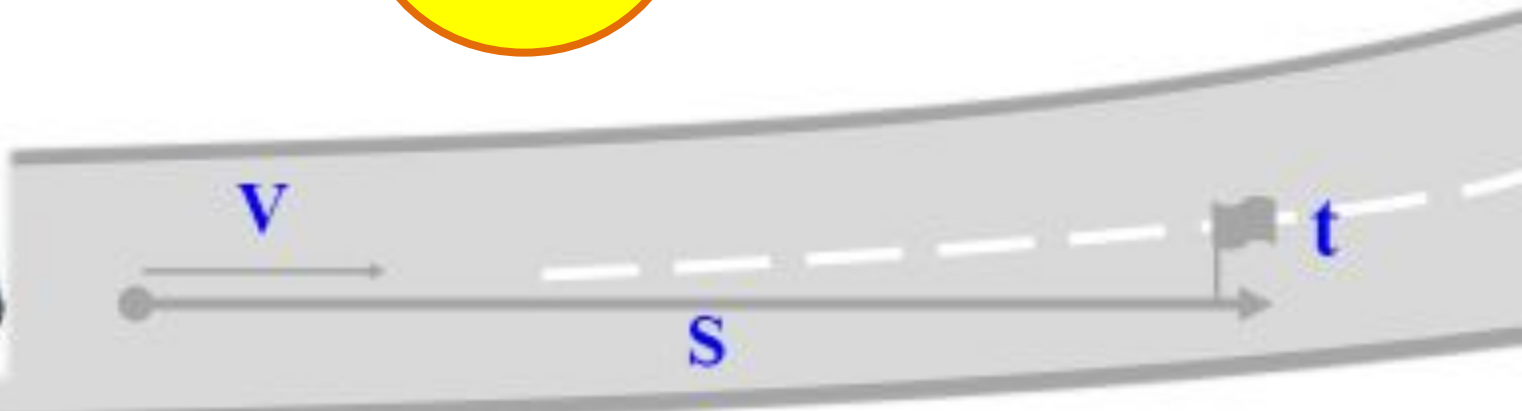
- Что мы делали на уроке?
- Какое задание было для вас интересным?
- Что было для вас трудным?
- Каким надо быть при переходе улиц?

Домашнее задание

С. 200, №822



Закончился урок,
а пошёл ли он
вам впрок?



Используемые интернет - ресурсы

- <http://img13.nnm.ru/8/3/8/9/e/8389e2c30138595d4a5565095615b1a9.jpg> - грузовик 2 рыжий
- http://www.razumniki.ru/images/articles/obuchenie_detey/passazirskiy_poezd.jpg - поезд
- <http://festival.1september.ru/articles/593776/>
- http://feo.ua/news/155380-propala_sobaka.html собака
- <http://www.chelsi.ru/economics/33883-novye-gorodskie-avtobusy-stali-populyarnee-chastnyx.html> - автобус
- <http://www.mariupol-express.com.ua/company/view/403> - такси
- <http://avtoprodaga.com.ua/tag/peshehod> - пешеход
- <http://forum.sevastopol.info/viewtopic.php?f=14&t=523430&sid=663dad850548a954efb3c552b7056826> - велосипед
- <http://rustransinfo.ru/avto/gruzz/14-do-5-tonn.html> газель
- <http://medio.ru.com/svetofor-kartinki.html> - светофор
- http://ru.123rf.com/photo_6439998_young-man-tourist-on-a-white-background.html - турист
- <http://news.astv.ru/news/kubok-mera-nevelskogo-raiona-po-lyzhnym-gonkam-sostoyalsya-v-poselke-v-atutino> - ЛЫЖНИК
- <http://uazservice.com/Zil%20m5301B4termo.files/image002.jpg> -машина
- http://kater-katera.narod.ru/triton_540.jpg - катер

