

Великая мудрость

Расшифруйте
высказывание
М.В.Ломоносова.

		3.4	2.1	2.4	2.1	3.5			
		2.5	2.6	1.1	1.2	1.1	3.5		
		2.6	3.2	2.2	1.1				
		3.3	2.1	1.5	2.1	2.2	2.1		
2.4	1.1	3.1	1.4	2.4	1.1	3.1	2.1	2.2	1.1
					1.4	1.4			
				1.3	2.3	1.1	1.5		



К
л
ю
ч

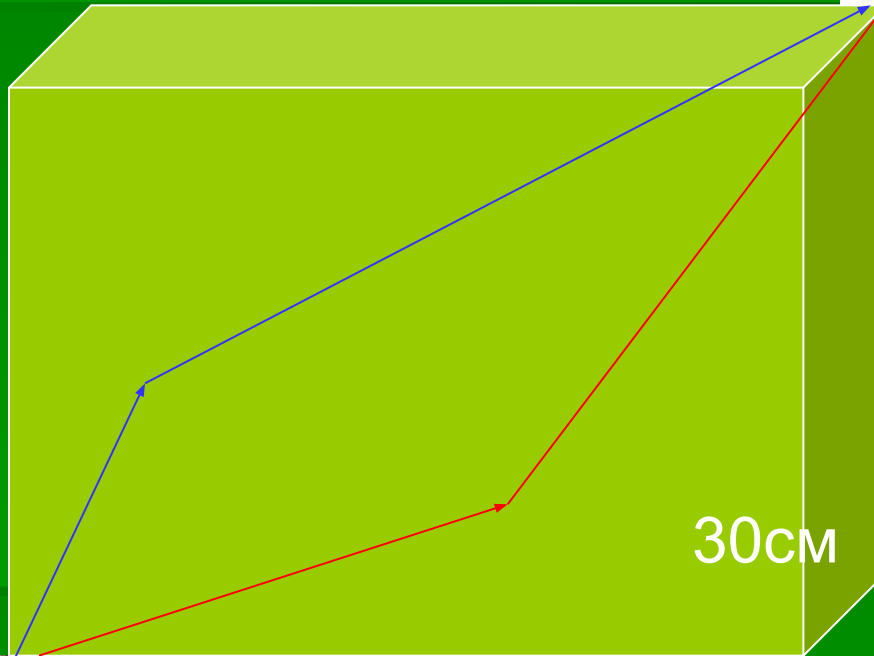


1	А	В	Г	Е	З	
2	И	К	Л	М	П	Р
3	Т	У	Ф	Х	Я	
	1	2	3	4	5	6



М.В.Ломоносов говорил: «Химия
правая рука физики, математика
её глаз!»

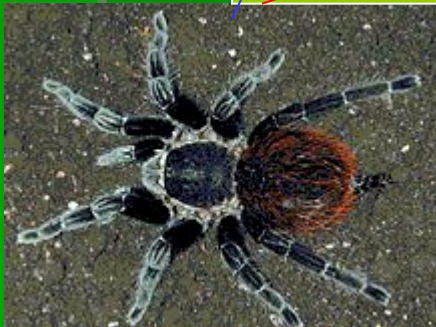
Паук ползёт к мухе, у него только два пути.
Выберите какой самый короткий?



10см

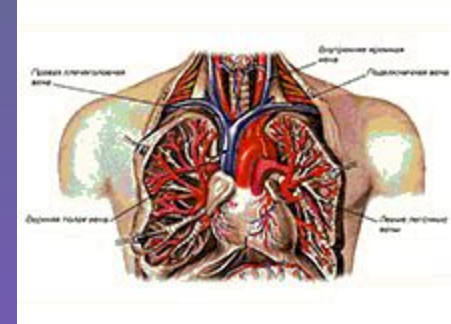
30см

30см



1. Красный.
2. Синий.
3. Не знаю.

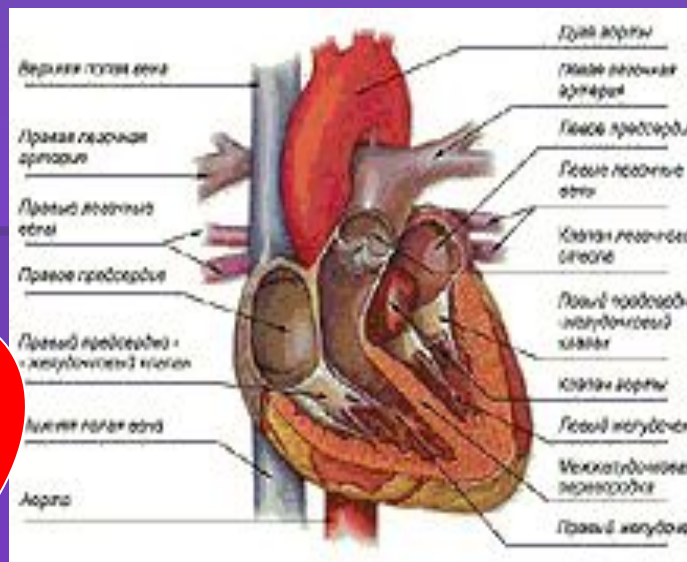
Решите задачу:



- Сердце человека перекачивает за сутки 8т крови. Сколько тонн крови сердце перекачивает за 1 год?

1.)
2920т

2.)192
0т



3.)
365 т

4.)
730 т

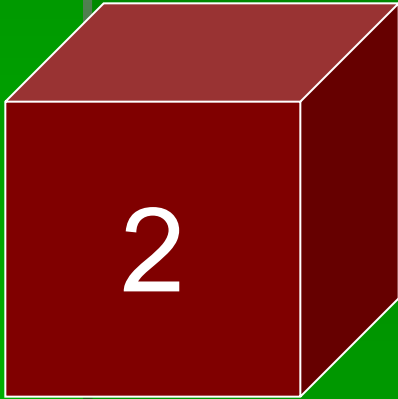
Найди ошибку!



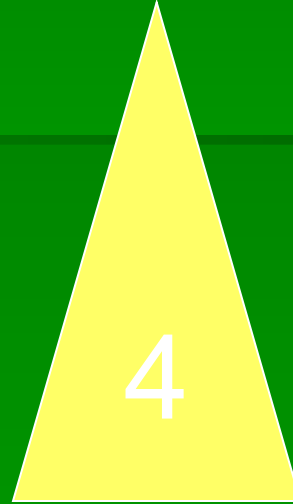
прямоугольник



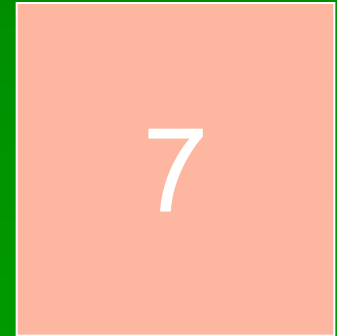
круг



квадрат



треугольник



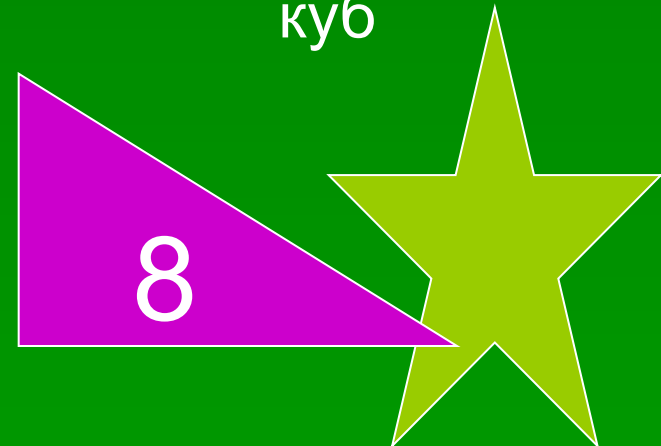
куб



четырёхугольник



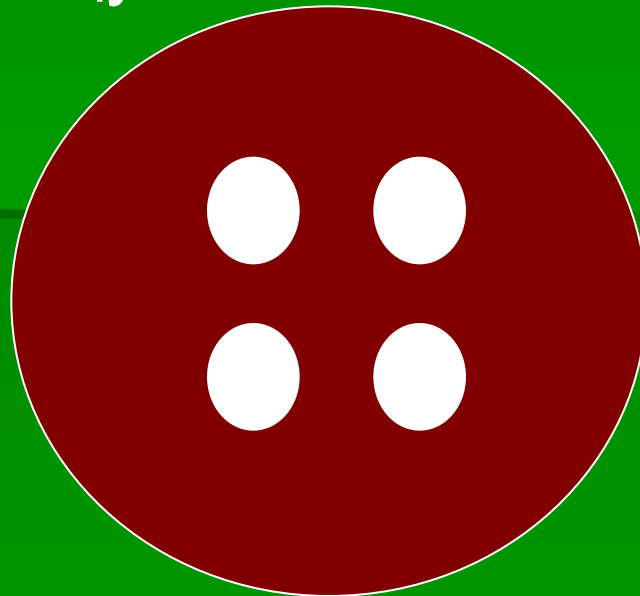
овал



Решите задачу!



Пуговица имеет четыре дырочки. Чтобы закрепить на ткани достаточно пропустить нитку только через две какие –нибудь дырочки. Сколькими способами можно таким образом закрепить пуговицу?



- 1.) 4;
- 2.) 6;
- 3.) 8;
- 4.) 10.

Решите задачу!



15 математиков из двенадцати стран мира собрались вместе в 9 часов утра, чтобы приготовить 30 задач для конкурса «КЕНГУРУ». Каждая задача обсуждалась ими ровно 10 минут. В котором часу работа была закончена?

- 1.) в полдень;
- 2.) в 2 часа дня;
- 3.) в 18 часов;
- 4.) в 8 часов вечера
- 5.) в 15 час 30 мин.



Продолжи предложение:

Отношение длины отрезка на карте к длине соответствующего отрезка на местности называют.....

1. Пропорция.
2. Масштаб.
3. Крайние члены.
4. Температура.



Продолжи
предложения:

Равенство двух отношений
называют...



1. Неравенство.
2. Уравнение.

3. Пропорция.
4. Выражение.



Продолжи предложения:

Числа используемые при счёте называются....

1. Отрицательными.
2. Десятичными.
3. Натуральными.
4. Положительными.



Угадай, что это?

- Встречаются везде в жизни; (5б)
- Имеет три измерения; (4б)
 - Имеет объём; (3б)
 - Один из них – куб; (2б)
- Есть грани, рёбра. (1б)

