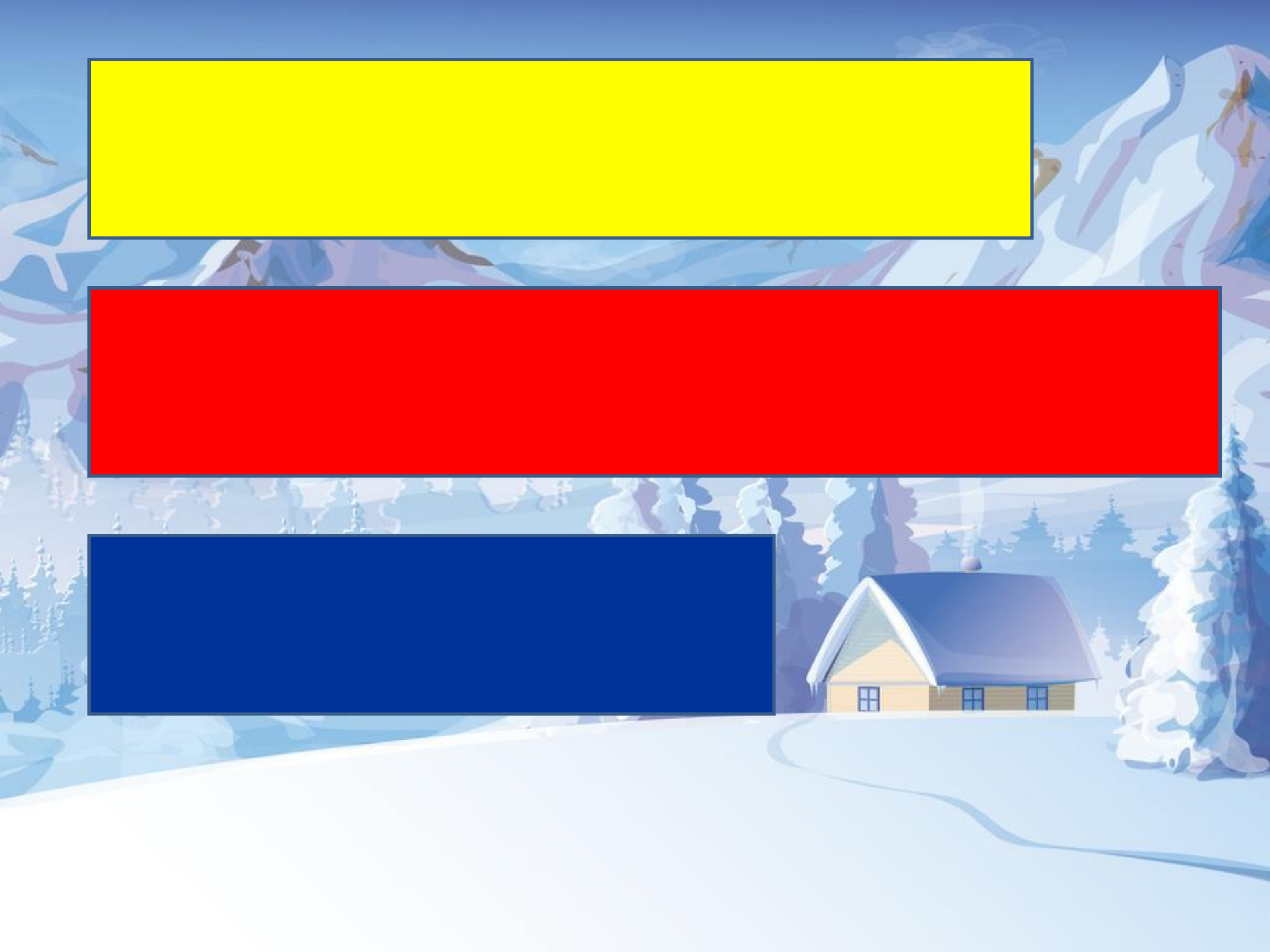
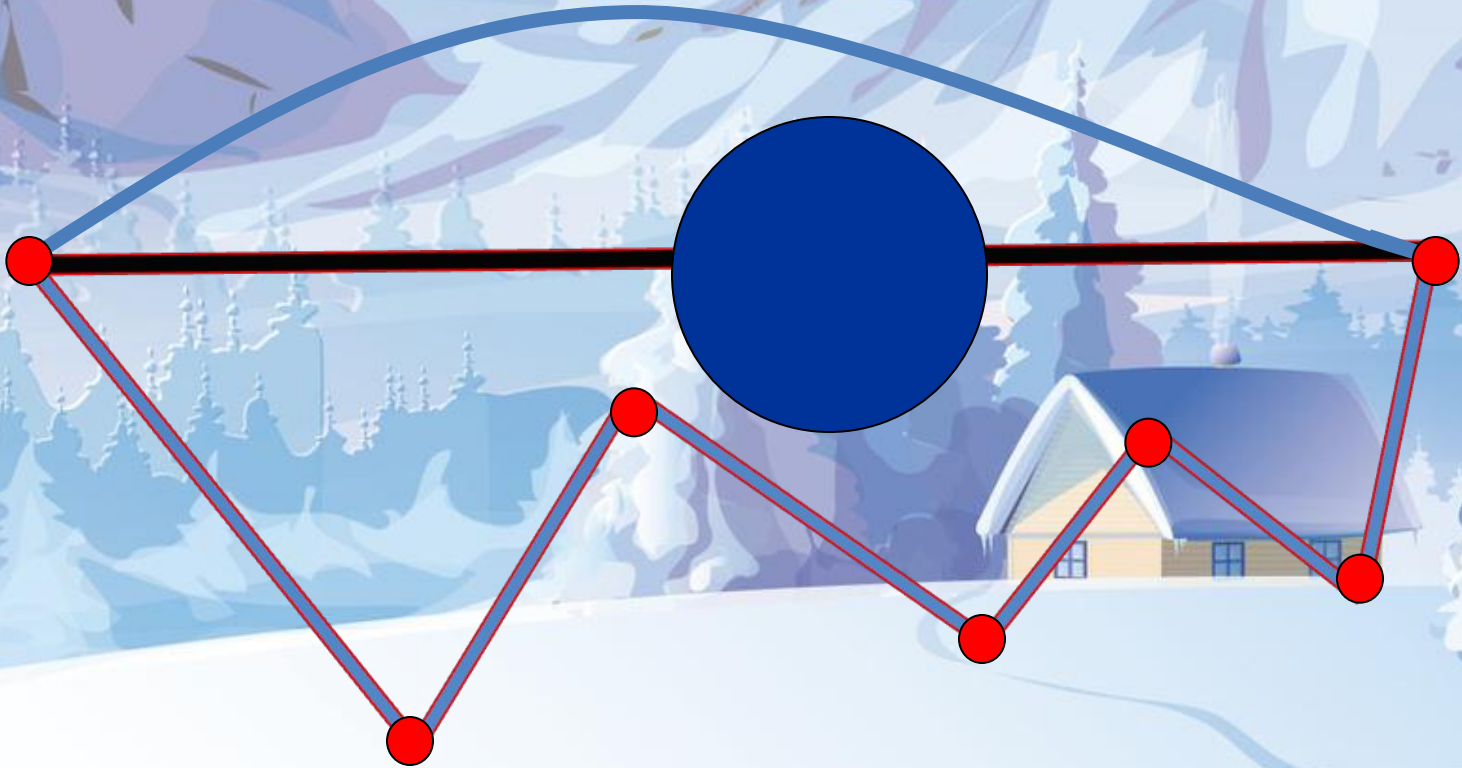


A stylized winter landscape illustration. In the background, there are large, snow-covered mountains under a clear blue sky. The middle ground is filled with numerous evergreen trees, some heavily laden with snow. In the foreground, a small, yellow cabin with a dark roof and a chimney is situated on a snowy slope. The overall color palette is dominated by various shades of blue and white, creating a serene and cold atmosphere.

**Длиннее
и
короче**









Какие макаронны длиннее?



**Какое платье короче
а какое длиннее?**



**У кого волосы длиннее,
а у кого короче?**



**Какой путь длиннее,
а какой короче?**





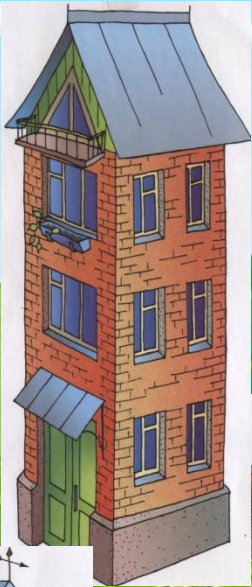


Сказка

Чей путь короче?



Однажды мышата
шли с прогулки. Мышат
звали Белый, Красный
и Чёрный.





У какого
мышонка дорога
до дома короче?



Мышат увидели коты.



У какого
мышонка дорога
до дома
длиннее?





CW
www

Есть ли мышиные
дороги одной длины?





www

