

"Числа

иногда могут сказать

людям больше,

чем сами события"

# "Обыкновенные дроби"

## Знаете и умеете:

Основное свойство дроби.

Сокращать дроби.

Приводить дроби к новому знаменателю.

Сравнивать дроби.

Правила сложения, вычитания и умножения дробей.

Правило нахождения дроби от числа.

Правило нахождения % от числа.

# Нахождение дроби от числа

## Цели урока:

1. Будем отрабатывать вычислительные навыки действий с обыкновенными дробями, продолжим решать задачи на нахождение дроби от числа.
2. Будем формировать в себе качества патриота на основе использования исторического материала.
3. Познакомимся с военной историей своего края.

$$\frac{36}{121}$$

**Что показывает знаменатель дроби?**

**Что показывает числитель дроби?**

**Что называют сокращением дроби?**

**Что можно сделать с дробью  $\frac{4}{6}$  ?**

**Как найти дробь от числа?**

**Как найти несколько процентов от числа?**

## Устно:

1. Сократить дроби:  $\frac{5}{15}$  ;  $\frac{4}{12}$

2. Выразить % дробью: 50%, 10%,  
5%, 2,5%.

3. Найти: 25% от 200; 10% от 300;  
 $\frac{1}{8}$  от 240;  $\frac{2}{3}$  от 60.

**1.**

$$\begin{array}{r}
 8^2 : 2 \\
 + 56 \\
 : 11 \\
 + 9 \\
 \hline
 17
 \end{array}$$

**п**

**2.**

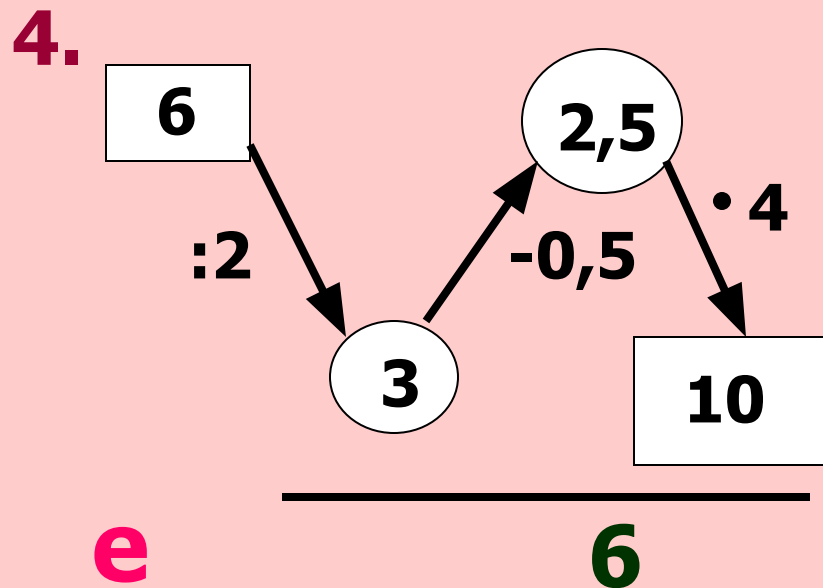
$$\begin{array}{r}
 3^2 \cdot 2 \\
 : 6 \\
 \cdot 7 \\
 + 7 \\
 - 12 \\
 \hline
 16
 \end{array}$$

**о**

**3.**

$$\begin{array}{r}
 \frac{6}{17} + \frac{2}{17} \\
 + \frac{12}{17} \\
 + \frac{14}{17} \\
 \hline
 2
 \end{array}$$

**б**



**5.**

$$\begin{array}{r}
 17 \cdot \frac{5}{17} \\
 \hline
 5
 \end{array}$$

**д**

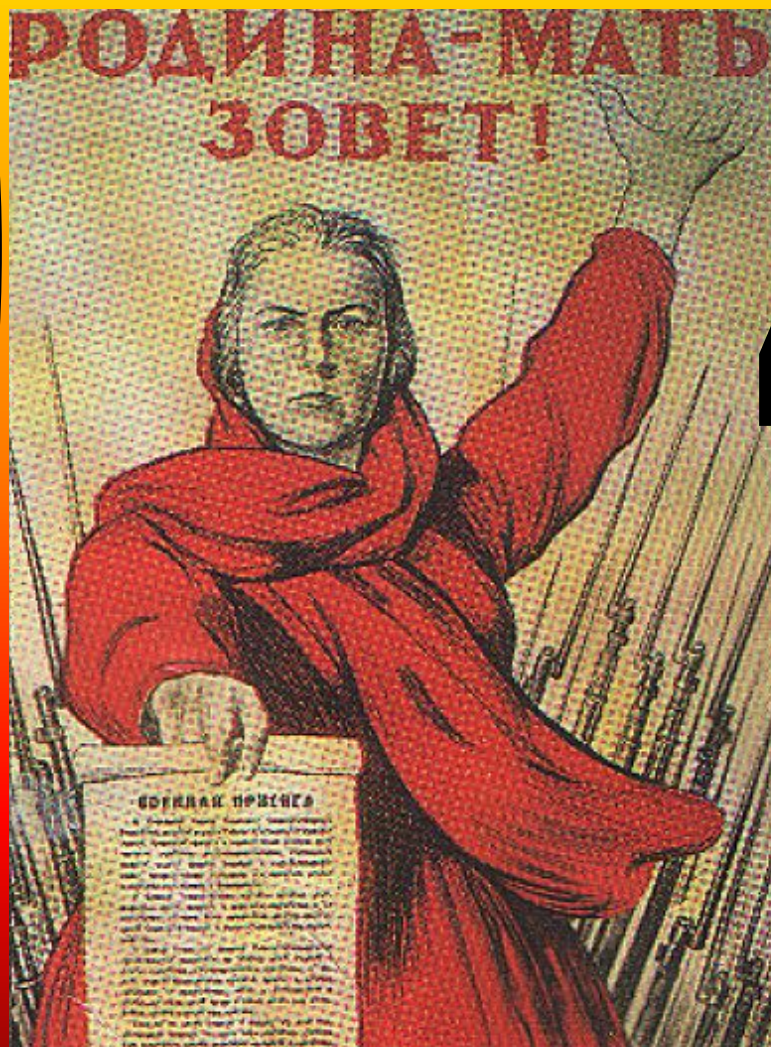
**6.**

$$\begin{array}{r}
 12 \cdot 5 + 35 \cdot 2 \\
 \hline
 130 \\
 \hline
 1
 \end{array}$$

**а**

60 лет Победы  
советского народа  
в Великой Отечественной войне  
над фашистской Германией  
1941 - 1945 гг.

19



41



Шеняк фронта под Ленинградом к 27.IX.1941 г.

Зеленый пояс Славы

Шоссе, построенное в 1936 г. в Зеленом поясе Славы

Места

Шоссе Зеленого пояса Славы

# Ленинград в блокаде

ЗЕЛЕНЫЙ ПОЯС СЛАВЫ



**8 сентября 1941 года  
полностью сомкнулось  
кольцо вражеского окружения,  
началась блокада  
Ленинграда**

# 900 дней и ночей

## 8 сентября 1941 г. -

**Прорыв немецко-фашистских войск к Ладожскому озеру и захват ими Шлиссельбурга. Начало героической обороны Ленинграда в условиях блокады**

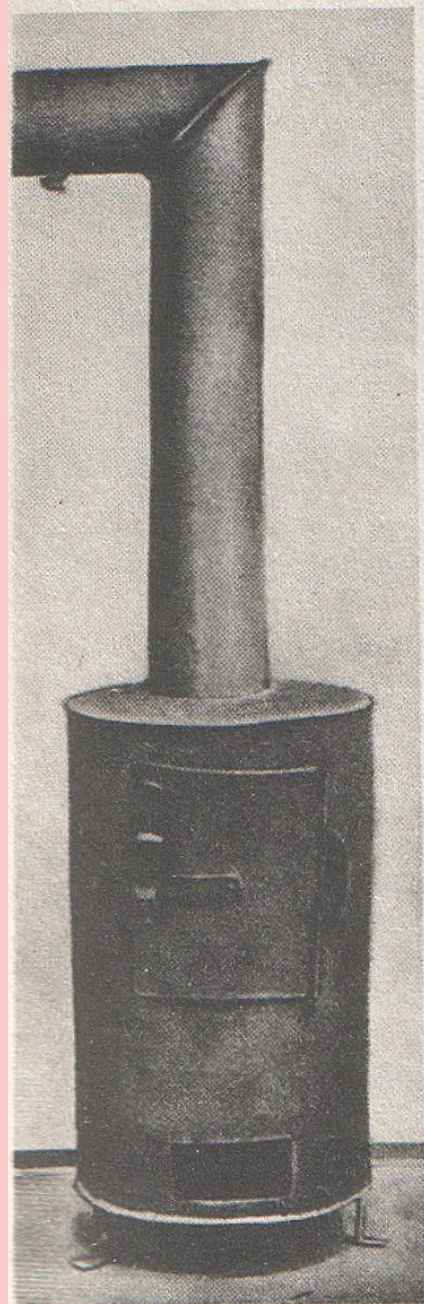
# НОРМА ВЫДАЧИ

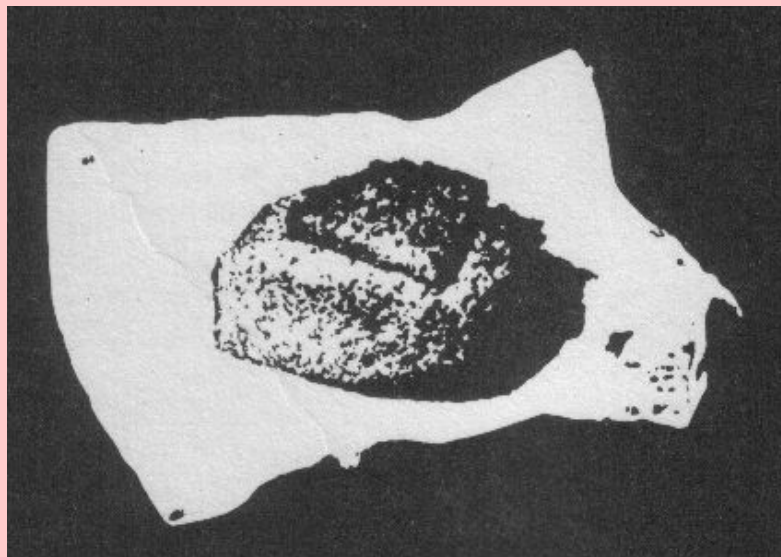
## ХЛЕБА

на Декабрь

Рабочие - УТР	Служащие	Удввенцы	Дети
250 гр.	125 гр.	125 гр.	125 гр.

Такие объявления висели во всех булочных Ленинграда.



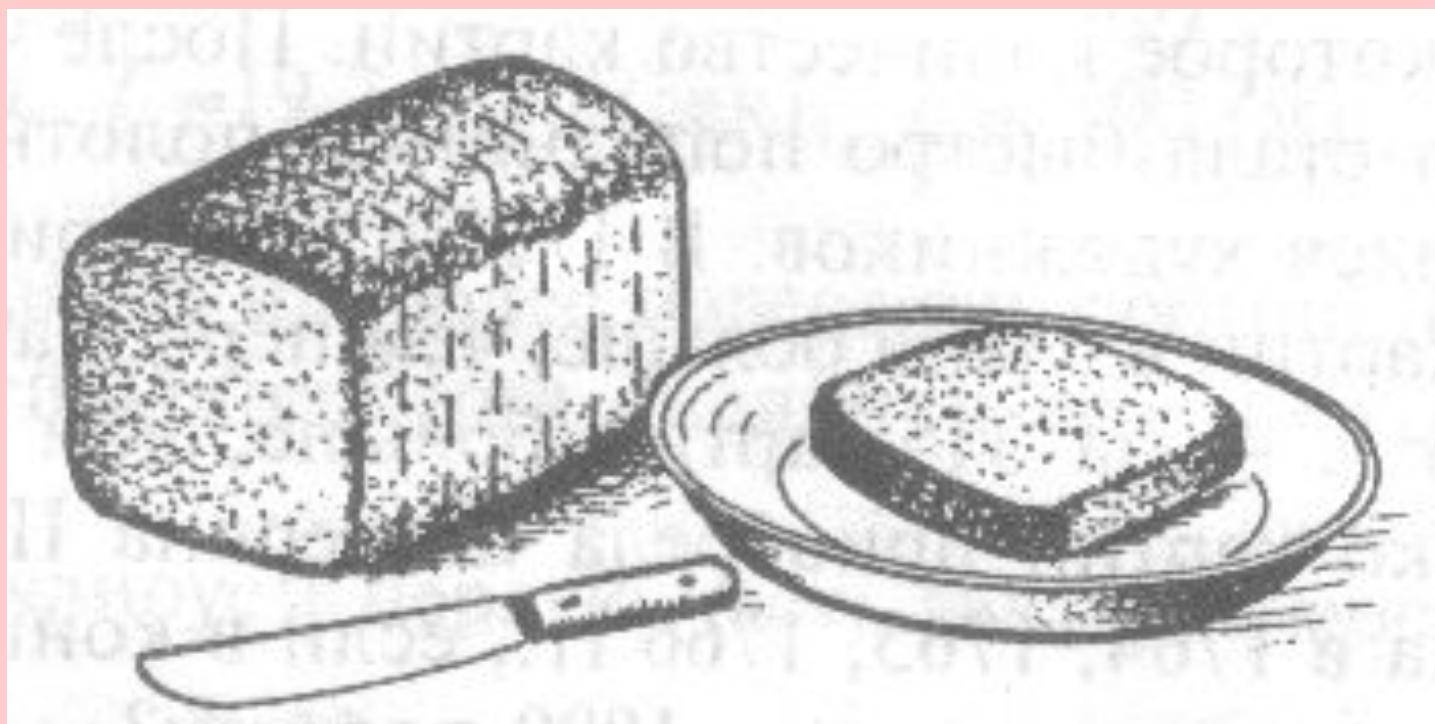


**Этим кусочком хлеба – блокадной нормой декабря 1941 г – прокормиться невозможно! Смотрите, какие у него края – он и формы не держит. Но это был единственный продовольственный продукт, единственный источник белка для блокадного города.**



**«125 блокадных  
грамм с огнем и  
кровью пополам»**

О. Берггольц



1. Сколько весит  $\frac{1}{8}$  часть буханки (восьмушка) хлеба массой 1 кг?

$$1000 \cdot \frac{1}{8} = 125 \text{ (г)}$$

2. Какую часть буханки составляет  $\frac{1}{3}$  и  $\frac{1}{2}$  от восьмушки ( $\frac{1}{8}$ )?

$$\frac{1}{8} * \frac{1}{3} = \frac{1}{24} \qquad \frac{1}{8} * \frac{1}{2} = \frac{1}{16}$$

3. Сколько граммов весит  $\frac{1}{24}$  часть буханки?

$$1000 \cdot \frac{1}{24} = 41 \frac{2}{3} \approx 41,66 \text{ (г)}$$

**4.** Сколько граммов весит  $\frac{1}{16}$  часть буханки?

$$1000 \cdot \frac{1}{16} = 62,5 \text{ (г)}$$

**5.** Что больше:  $\frac{1}{24}$  или  $\frac{1}{16}$  ?

Представьте, что этими дробями выражаются доли хлебного пайка.

В каком пайке больше хлеба?

**6.** На сколько граммов?

$$62,5 - 41,66 = 20,84 \text{ (г)} \approx 21 \text{ (г)}$$



$$\frac{1}{8} \text{ часть} - 125(z)$$

$$\frac{1}{24} \text{ часть} - 41,66(z)$$

$$\frac{1}{16} \text{ часть} - 62,5(z)$$

$$62,5 - 41,66 \approx 21 \text{ (Г)} - \text{на столько больше на каждого}$$

# Физкультминутка

**Верно** – встать.

**Неверно** – сидим.

$\frac{2}{3}$  - несократимая дробь

$\frac{5}{10}$  - несократимая дробь

$\frac{4}{12}$  - сократимая дробь

$\frac{3}{10}$  - несократимая дробь

$\frac{6}{12}$  - несократимая дробь

# Рецепт блокадного хлеба: (на 1 кг)

<b>Мука ржаная дефектная</b> -	<b>50%,</b>	<b>500 г</b>
<b>Жмых</b> (остатки семян масличных растений) -	<b>10%,</b>	<b>100 г</b>
<b>Соевая мука</b> -	<b>10%,</b>	<b>100 г</b>
<b>Отруби</b> (остатки от обмолота зерна, полученные после размола, идущие на корм скоту) -	<b>10%,</b>	<b>100 г</b>
<b>Солод</b> (продукт из проросших и смолотых зерен хлебных злаков) -	<b>10%,</b>	<b>100 г</b>
<b>Целлюлоза</b> (вещество из древесины) -	<b>5%,</b>	<b>50 г</b>
<b>Обойная пыль</b> -	<b>5%.</b>	<b>50 г</b>

# "Дорога жизни"



*Обоз с зерном для Ленинграда  
на Ладожской трассе*



*Регулировщики движения  
на ледовой дороге*

# Эмульсия – заменитель масла для смазки форм при выпечке хлеба

(на 1 кг эмульсии)

<b>Масло подсолнечное -</b>	<b>20%,</b>	<b>200 г</b>
<b>Сапсток</b> (побочный продукт перегонки нефти) -	<b>4%,</b>	<b>40 г</b>
<b>Маисовая мука -</b>	<b>1,5%,</b>	<b>15 г</b>
<b>Пшеничная мука II сорта -</b>	<b>3,5%,</b>	<b>35 г</b>
<b>Вода -</b>	<b>71%,</b>	<b>710 г</b>

27 января 1944 г. -

**Окончательное  
освобождение Ленинграда  
от фашистской блокады**

# ПОБЕДЫ!

С днём



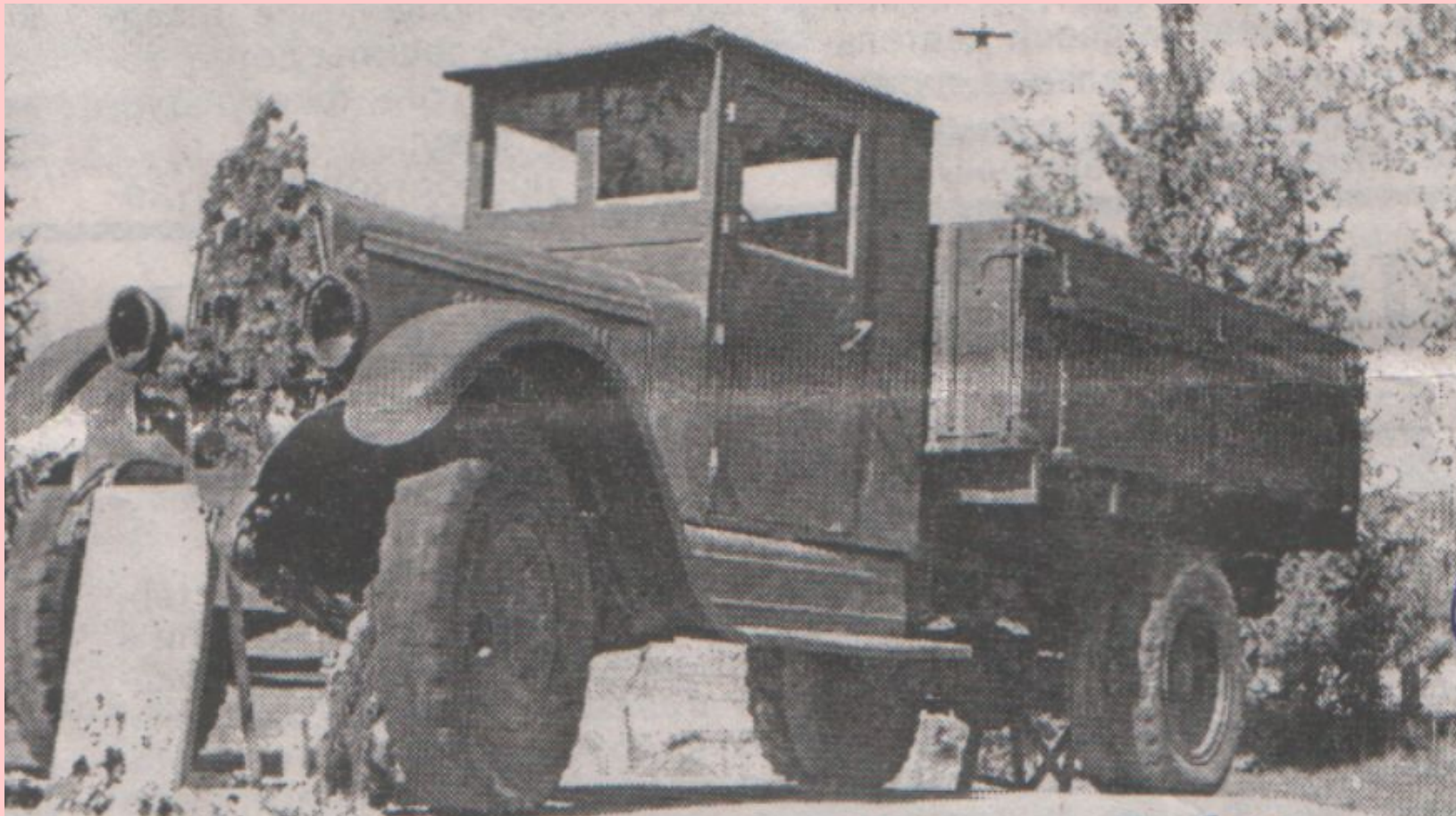
# 1945

# ЗЕЛЕННЫЙ ПОЯС СЛАВЫ





# Начало "Дороги жизни"



**Автомобиль «ЗИС-5» в пос. Подборовье**

**Люди!**

**Покуда сердца  
стучатся, -**

**Помните!**

**Какою**

**Ценой**

**Завоевано счастье, -**

**Пожалуйста,**

**помните!**

Р. Рождественский, Реквием.