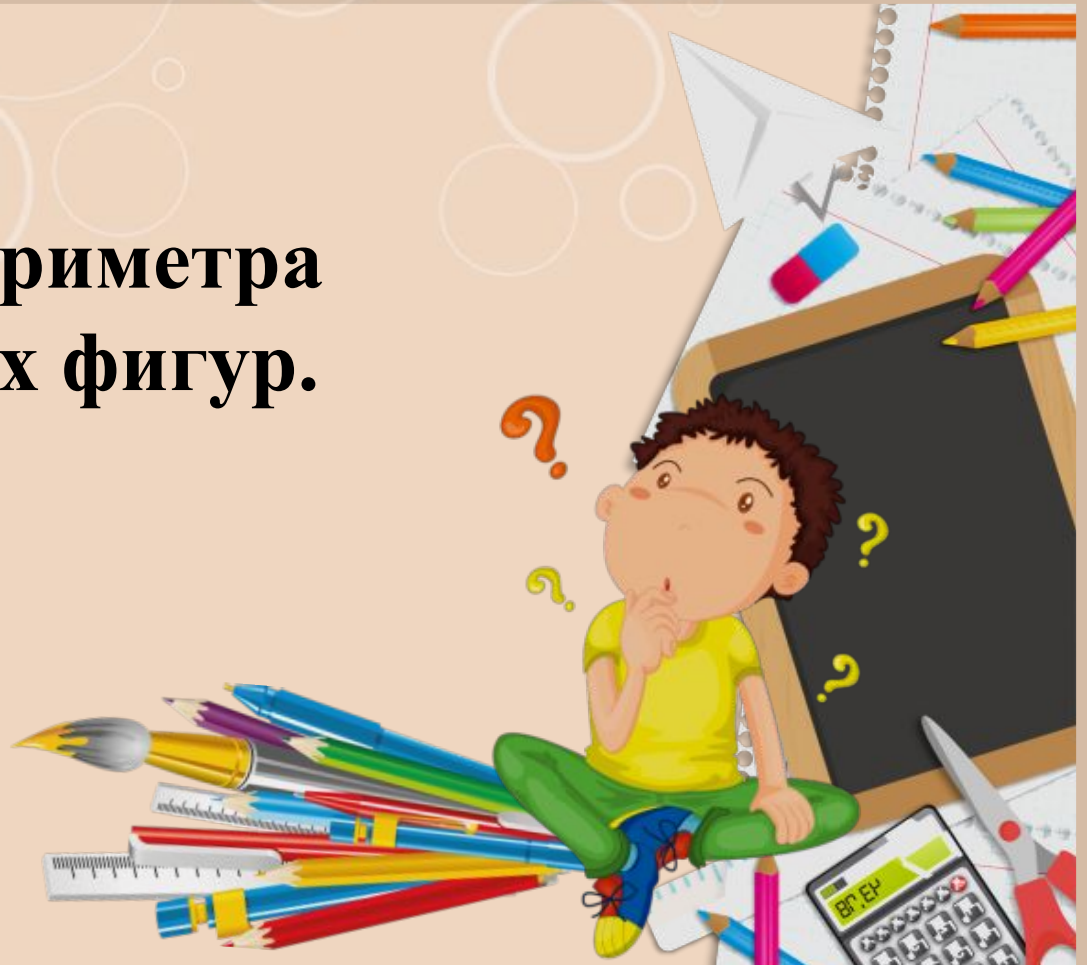
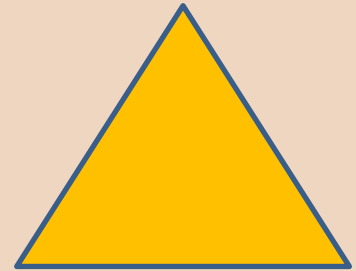
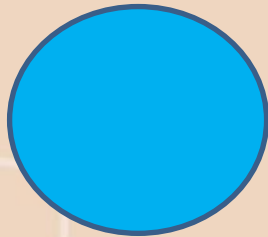


# Нахождение периметра геометрических фигур.



# Назовите геометрические фигуры




1. Начертите квадрат со стороной 4 см.
2. Найдите периметр квадрата.



$$P=16 \text{ см}$$



- 
1. Начертите прямоугольник со сторонами 4 и 2 см.
  2. Постройте отрезок равный периметру прямоугольника.



$$P=12 \text{ см}$$



# Найдите лишнюю единицу измерения по возрастанию

миллиметр

дециметр

километр

тонна

метр

сантиметр

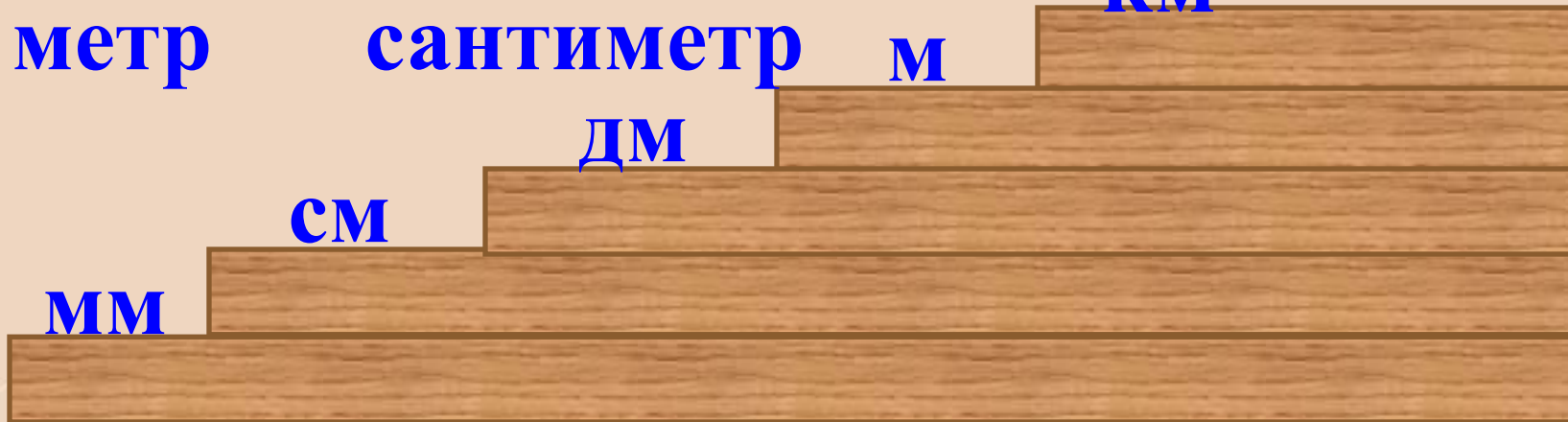
м

км

дм

см

мм

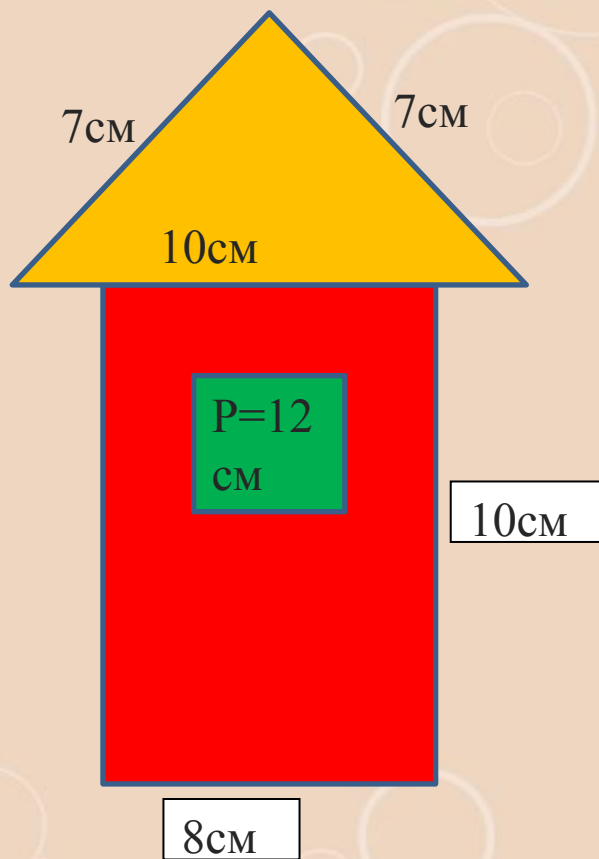




*videouroki.net*



<http://videouroki.net>



## План работы:

1. Выбрать нужные фигуры.
2. Разложить их как на образце.



**В каком случае необходимо  
знать правило вычисления  
периметра?**

**при посадке цветов**

**при определении скорости  
машины**

**при вычислении длины забора**





Детям во дворе поставили новую квадратную песочницу. Какова длина её бордюра, если одна сторона песочницы – 2м?



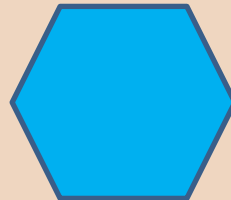
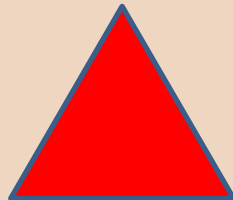
4м

8м

10м



**Вставь пропущенное слово.  
Периметр – это сумма .....  
сторон многоугольника.**

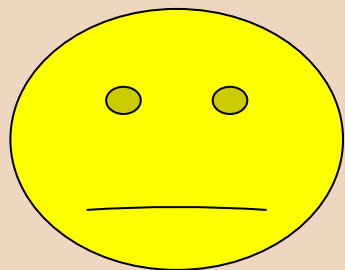


**двух**

**всех**

**длин**





**СПАСИБО ЗА УРОК  
!**

