

# МАТЕМАТИКА

Деление на

двузначное число

---

---

---

**4** класс

Подготовила:

Шихмурадова Н.Н.

*Тема урока:*

Деление и умножение  
многочисленных чисел на  
двухзначное число.

Математика и безопасность  
дорожного движения.

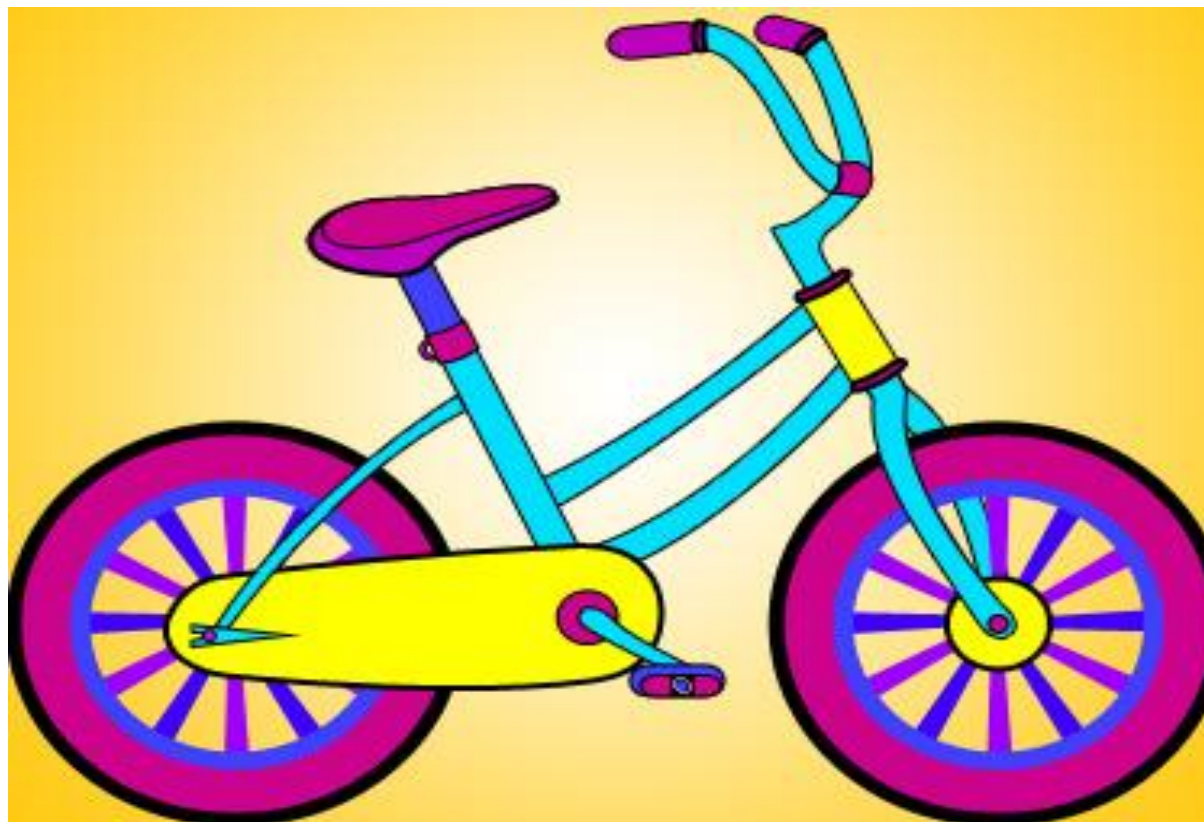
## *Цели урока:*

- -закрепить изученный материал;
- -совершенствовать вычислительные навыки, умение анализировать и решать задачи, находить корень уравнения;
- -развивать речь, логическое мышление, познавательные интересы, навыки самоконтроля и самоанализа;
- -формировать знания и представления о безопасном движении на велосипеде до 14 лет;
- -вспомнить некоторые Правила дорожного движения и дорожные знаки;

# Загадка

На рояль я не похож,  
Но педаль имею тоже.  
Кто не трус и не трусиха,  
Прокачу того я лихо.  
У меня мотора нет.  
Я зовусь ...

# Велосипед



# Происхождение слова велосипед

Велосипед изобрели в XIX веке, само название появилось вместе с ним. Это слово состоит из двух латинских корней: «VELO» (**быстрый**) и «PED» (**нога**) – означает «быстроног». Так называли машину потому, что она предназначалась для быстрой езды при помощи силы ног человека.

# Проверка технического состояния велосипеда

Нужно обратить особое внимание:

**- на исправность тормозов, руля, седла;**

**- на состояние колёс и шин.**      Нужно проверить:

**- звуковой сигнал,**

**- осветительные приборы.**

Где можно и где нельзя кататься на велосипеде?

- *Нельзя кататься:*
  - по дороге;
  - по тротуару;
- *Можно кататься:*
  - на закрытой площадке;
  - во дворе;
  - в парке, в сквере;



## *Устный счет*

Четыре мальчика поехали кататься на велосипедах по проезжей части улицы Советской нашего села. Одному из них было 13 лет, остальным – по 15 лет. Сколько человек поступило правильно?

## Решите задачи

- Велосипедист проехал 36 километров за 2 часа. С какой скоростью он двигался?
- Велосипедист проехал 60 километров со скоростью 15 километров в час. Сколько времени он был в пути?
- Велосипедист ехал 3 часа со скоростью 16 километров в час? Какое расстояние он проехал?

Найдите ответ примера и букву, соедините их  
и прочтите слово.

$400 : 20 = 20 - \text{И}$

$90 : 30 = 3 - \text{Т}$

$800 : 10 = 80 - \text{А}$

$700 : 2 = 350 - \text{Д}$

$150 : 3 = 50 - \text{И}$

$630 : 90 = 7 - \text{О}$

$1000 : 500 = 2 - \text{Н}$

**С Т А Д И О Н**

Как добраться до стадиона?

По дороге и тротуару нельзя ехать.

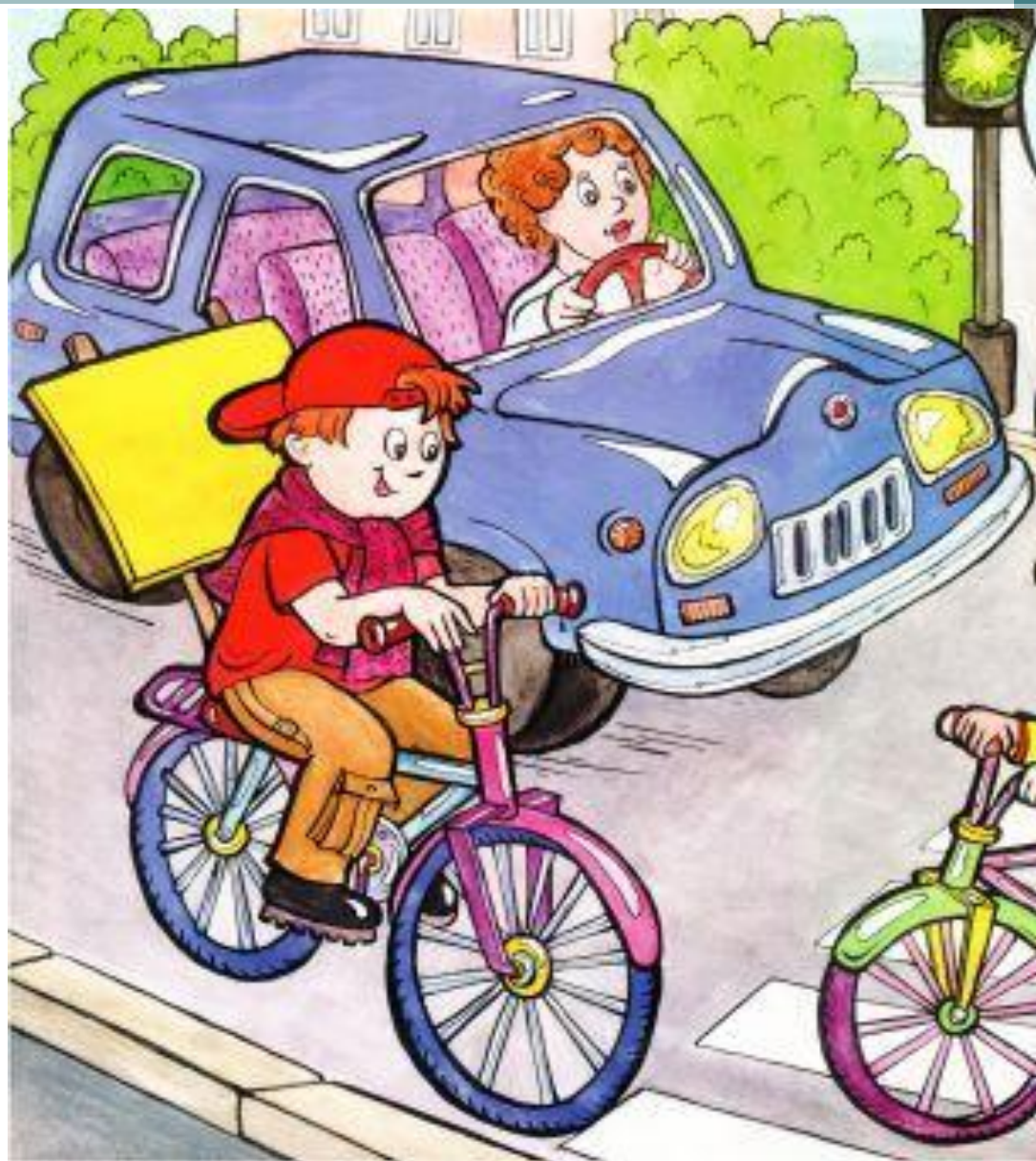
Нужно вести велосипед, самим идти по тротуару по правой стороне.

Кем из участников дорожного движения вы будете, идя с велосипедом?

- **Велосипедист -  $725 : x = 29$**

- **Пассажир -  $x \cdot 35 = 1505$**

- **Пешеход -  $x : 18 = 30$**



Есть у меня велосипед,  
Но нет **ЧЕТЫРНАДЦАТИ ЛЕТ**.  
Пока катаюсь во дворе,  
Где безопасно детворе.

И даже в дом соседний к деду  
Я через улицу не еду,  
А на **ЗЕЛЕНЫЙ** свет иду,  
**ВЕЛОСИПЕД ЗА РУЛЬ ВЕДУ**.

## Загадка

**Всем знакомые полоски-  
Знают дети, знает взрослый,  
На ту сторону ведёт  
Пешеходный...**

<b>П</b>	<b>Е</b>	<b>Р</b>	<b>Е</b>	<b>Х</b>	<b>О</b>	<b>Д</b>
----------	----------	----------	----------	----------	----------	----------

## Решение примеров

$$3\ 960 : 12 =$$

$$165 \cdot 35 =$$

$$27\ 315 : 45 =$$

$$241 \cdot 12 =$$

$$3\ 792 : 12 =$$

$$324 \cdot 250 =$$



# Физкультминутка

А сейчас мы с вами, дети ,  
Едем на велосипеде.  
На носочки поднимитесь,  
На сиденье опуститесь.  
Ноги ставим на педали ,  
Руки на руль опускаем,  
Плечи дружно расправляем,  
На педали нажимаем.  
Правила мы соблюдаем!  
Крутим правою ногой,  
Крутим левою ногой.  
Раз, два , три ,четыре , пять-  
Мы приехали – слезать!

# Дорожные знаки



**Пешеходный переход**

# Предупреждающий знак

Этот знак предупреждает водителей, что на некотором расстоянии находится пешеходный переход, надо снизить скорость и быть очень внимательным.



## Информационно- указательный знак

Этот знак  
информирует,  
что в этом месте  
пешеходный  
переход.



# Задача на движение

Из двух сёл навстречу друг другу выехали два велосипедиста. Один велосипедист, двигаясь со скоростью  $18 \text{ км/ч}$ , до встречи проехал  $54 \text{ км}$ . Скорость второго велосипедиста была  $15 \text{ км/ч}$ . Чему равно расстояние между сёлами?

# Запишем задачу кратко

	<b>Скорость</b>	<b>Время</b>	<b>Расстояние</b>
<b>I в.</b>	<b>18 км/ч</b>	<b>одинаковое?</b>	<b>54 км</b>
<b>II в.</b>	<b>15 км/ч</b>		<b>?</b>

**Вспомним формулы:**

$$t = S : v$$

$$S = v \cdot t$$

# Дорожные знаки



<http://bscltd.com.ua/>



<http://bscltd.com.ua/>

# Дорожный знак запрещающий

**Велосипед  
на круге красном,  
значит, ехать  
здесь опасно!  
(Движение на  
велосипедах  
запрещено)**



<http://bscltd.com.ua/>



Дорожный знак  
предписывающий  
**Велосипед**  
на синем диске-  
**Катайтесь,**  
**велосипедисты!**  
(Велосипедная  
дорожка)



<http://bscltd.com.ua/>

**Спасибо за урок!**  
**Домашнее задание:**

**№ 4, ; 6 (2)**  
**на стр.67**

