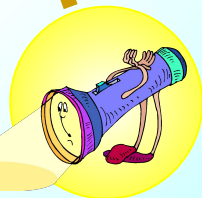
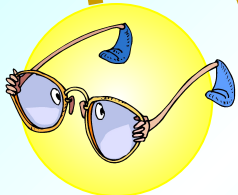
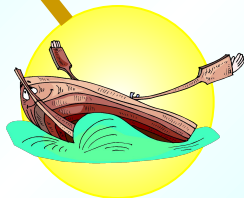
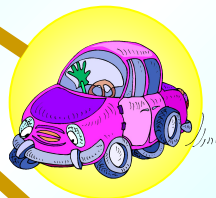
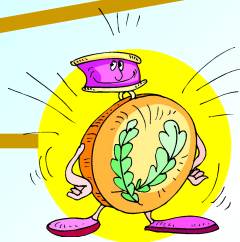
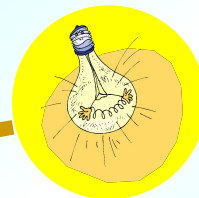
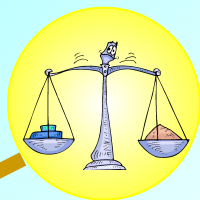


# *Занимательная математика.*

*6 класс.*



**Сравните числа:**



$(48 - 57) : 0,9$  и  $-2(-6) 50 : 1,2$

**>**

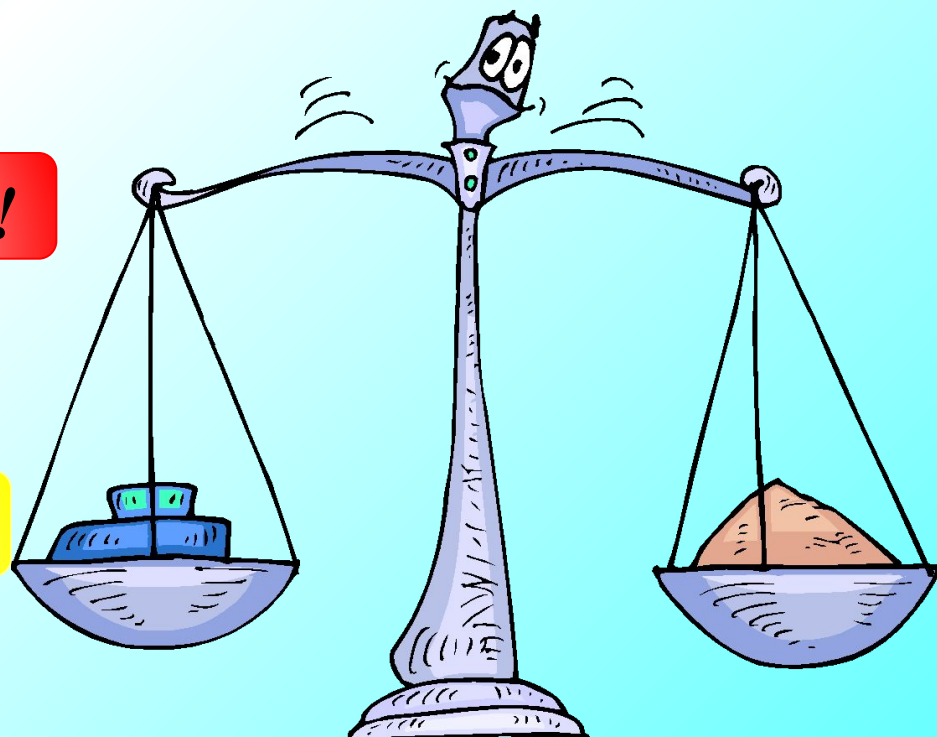
**Не верно!**

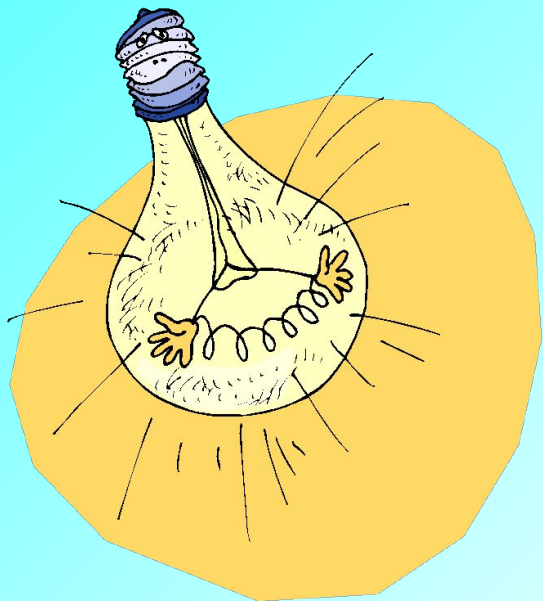
**<**

**Молодец!**

**=**

**Подумай!**





***Прочитайте полезный совет, воспользовавшись таблицами:***

9	20	13	2	17
5	16	22	10	8
12	1	3	25	18
19	7	15	6	21
4	23	11	24	14

<b>Е</b>	<b>Д</b>	<b>Д</b>	<b>И</b>	<b>Й</b>
<b>Г</b>	<b>А</b>	<b>У</b>	<b>П</b>	<b>Н</b>
<b>Е</b>	<b>Н</b>	<b>К</b>	<b>И</b>	<b>Т</b>
<b>Е</b>	<b>А</b>	<b>В</b>	<b>Д</b>	<b>Р</b>
<b>О</b>	<b>З</b>	<b>Р</b>	<b>Е</b>	<b>А</b>

# Задача.



*Некоторый товар стоил 50 р. Цену на товар сначала Увеличили на 10%, а через месяц еще на 20%. Какова Стоимость товара после двух повышений его цены?*

*Молодец!*

**66р**

.

*Подумай!*

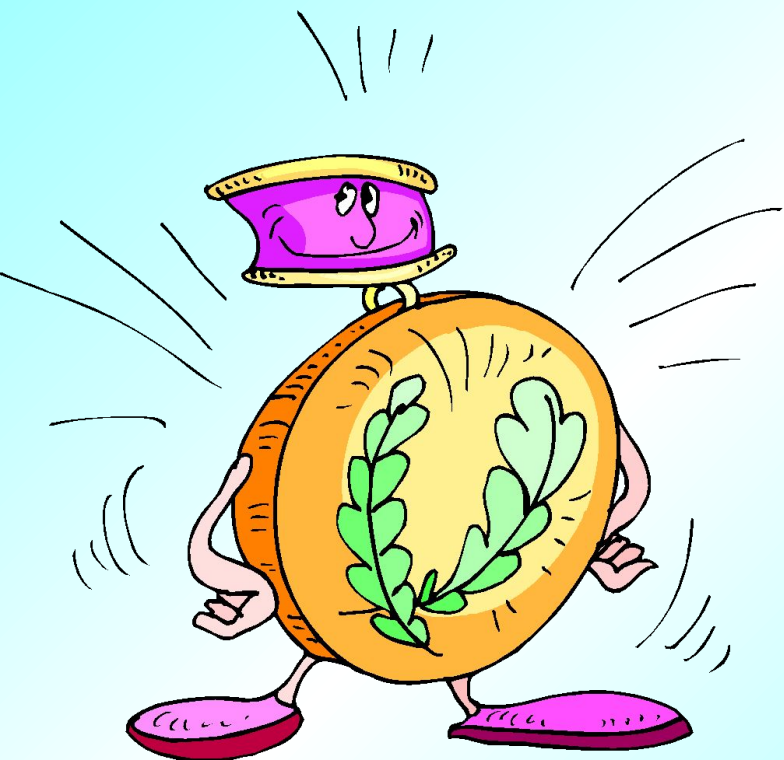
**65р**

.

*Не верно!*

**60р**

.





**Найдите значение выражения, если:**

$$\frac{|\tilde{o}| - 2|\acute{o}| + 3|\tilde{o}|}{|\tilde{o}| - |\acute{o}| - |\tilde{n}|}$$

$$\tilde{o} = 5,44$$

$$\acute{o} = -1,28$$

$$\tilde{n} = -3,86$$

**-64**

**Подумай!**

**64**

**Правильно!**

**6,4**

**Подумай!**



## Задача.



*На автомобильной стоянке стоят 24 автомобиля, причем легковых автомобилей в три раза больше, чем грузовых. Сколько грузовых автомобилей на стоянке?*

4

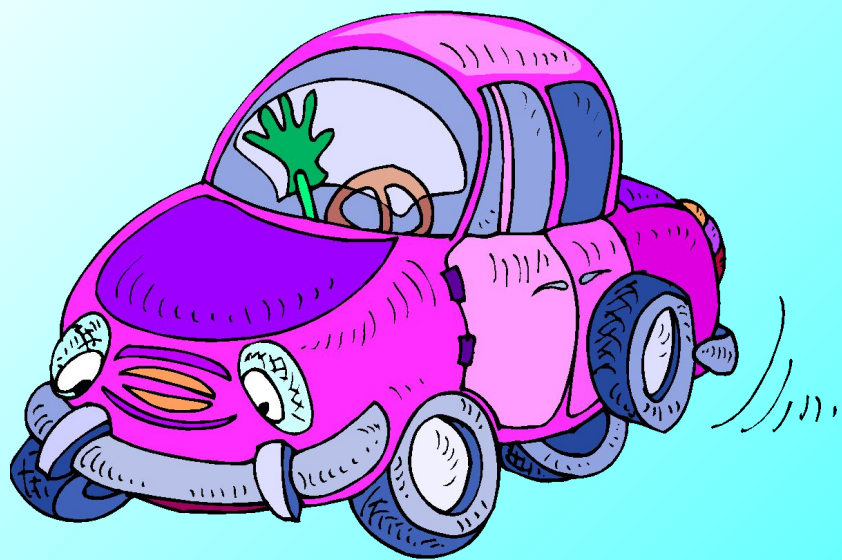
*Подумай!*

8

*Не верно!*

6

*Молодец!*



## Блиц.



1. Надо разделить поровну 4 яблока между 13 детьми. Как лучше всего это сделать?

*Лучше всего сделать яблочный сок.*

2. У остановки такси стоят 7 машин; три Первые отъезжают. Сколько машин осталось на месте?

*Ни сколько.*

3. Яйцо всмятку варится 4 минуты.  
• А сколько варятся 5 яиц?

*4 минуты.*

Ответы (3)





## Задача.



*Собственная скорость лодки 22,8 км/ч.*

*Скорость по течению реки 24,4 км/ч.*

*Какой путь пройдет лодка против течения за 2,5 ч?*

53

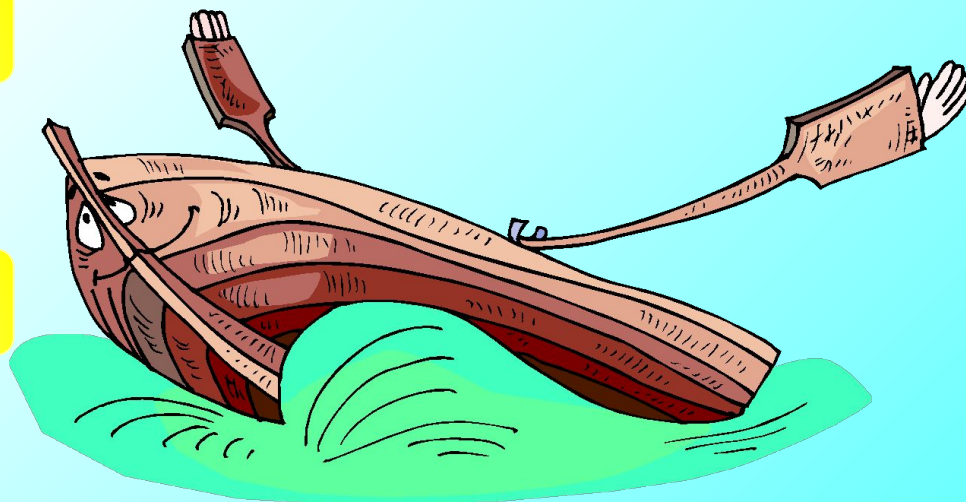
*Молодец!*

57

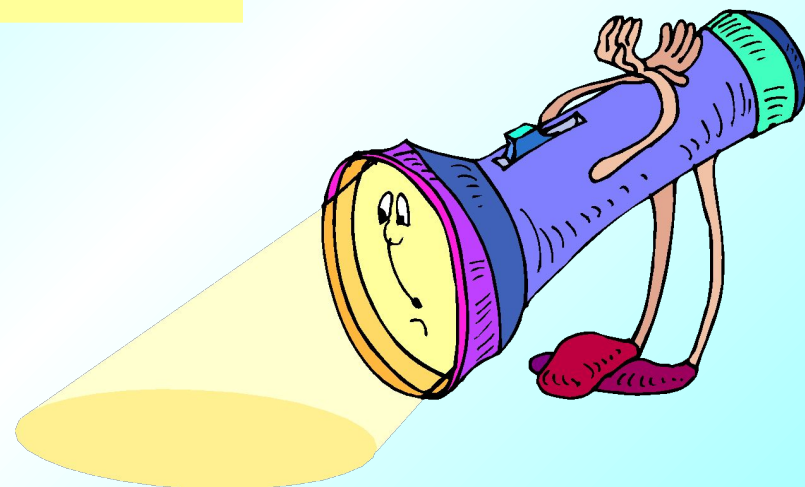
*Не верно!*

61

*Подумай!*



**Найдите корень уравнения:**



$$0,8(3x - 2) - 10,1 = 0,3(x - 4)$$

**5**

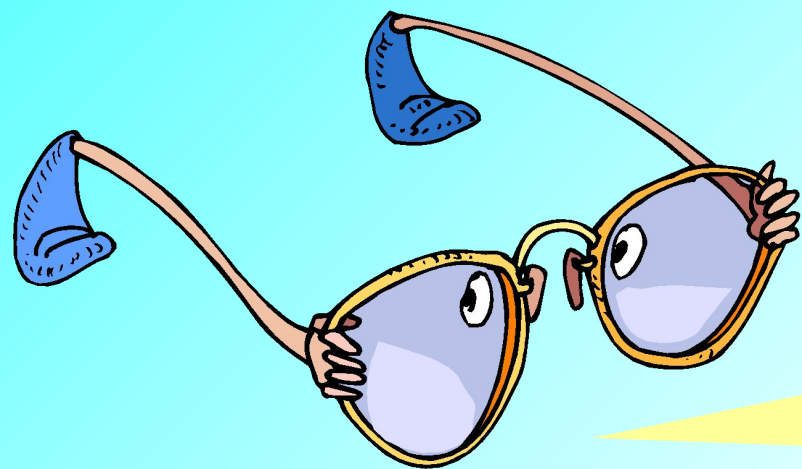
**0,5**

**-5**

**Правильно!**

**Не верно!**

**Подумай!**



*Я утверждаю, что  
 $4 * 4 = 25!$   
И могу это  
доказать!!!*

*Ответ*

$$16 : 16 = 25 : 25$$

$$16 \cdot (1 : 1) = 25 \cdot (1 : 1)$$

$$16 = 25$$

$$\underline{4 \cdot 4 = 25}$$

*Где ошибка?*

*Распределительное свойство  
умножения нельзя переносить на деление.*

# Координатная плоскость:



$A (-3; 4)$

$B (4; 1)$

$C (-7; 5)$

$K (4; 5)$

*Найдите координаты точки  $M$   
пересечения прямых  $AB$  и  $CK$ .*



*Подумай!*

$M (5; 5)$

*Молодец!*

$M (-5; 5)$

*Не верно!*

$M (5; -5)$



## Решите старинную индийскую задачу:

Если задуманное число умножить на 5, из получившегося произведения вычесть его треть, остаток разделить на 10 и к результату прибавить последовательно  $\frac{1}{2}$ ,  $\frac{1}{3}$  и  $\frac{1}{4}$  первоначального числа, то получится 68.

Чему равно задуманное число?

84

Нет!

86

Подумай!

48

Молодец!