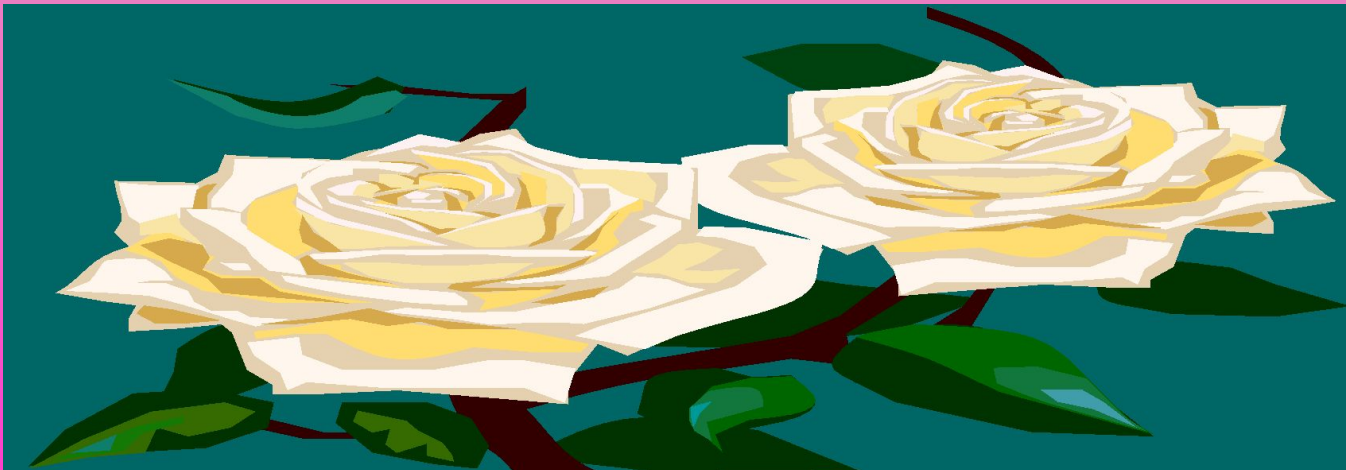


МАТЕМАТИЧЕСКИЙ ДИКТАНТ



Закончите предложение: «Если

Чему равно
отношение чисел 20
и 4?

Чему равно
отношение чисел 10
и 2?

Отношение какого
числа к числу 7
равно 3?

Отношение какого
числа к числу 7
равно 4?

Закончите
предложение:
«Равенство двух
отношений
называют...»

Закончите
предложение: «Если
пропорция верна, то
произведение её
крайних членов...»

Запишите пропорцию

$$7 : 21 = 1 : 3$$

Подчеркните её
средние члены.

Запишите пропорцию

$$7 : 21 = 1 : 3$$

Подчеркните её
крайние члены.

Закончите

предложение:

«Если пропорция
верна, то
произведение её
средних членов...»

Закончите

предложение:

«Равенство двух
отношений называют...»

Верна ли пропорция

$$2 : 5 = 4 : 10?$$

Верна ли
пропорция

$$3 : 4 = 9 : 12 ?$$

Верна ли
пропорция

$$2 : 5 = 4 : 10?$$



МОЛОДЦЫ!

МАТЕМАТИЧЕСКИЙ

ДИКТАНТ

- по теме
- «Противоположные числа»

число

противоположное

Напишите

число

противополо
жное

числу - **7**

Напишите

число

противополо
жное

числу **5**

Напишите число,
противоположное числу

- 3

Напишите
число,
противополож
ное числу

0

Напишите
число,
противополож
ное числу

- 3

число, противоположное
числу

-2

Напишите
число,
противополож
ное
числу 4

Напишите
число,
противополо
жное числу
-2

Напишите число,
противоположное числу

Напишите
число,
противополо
жное
числу -6

Напишите
число,
противополо
жное числу
-2

Напишите число,
противоположное числу 0

Напишите
число,
противополо
жное числу

-5

Напишите
число,
противополо
жное числу

0

Найдите значение выражения

$-y$, если

$$y = -2,3$$

Найдите
значение

выражения $-x$,
если

$$x = -4,2$$

Найдите
значение

выражения $-y$,
если

$$y = -2,3$$

Начертите координатную прямую.

И изобразите на ней точку с координатой **- 4**

и точку с противоположным значением координаты.

Начертите координатную прямую.

И изобразите на ней точку с координатой **- 3**

и точку с противоположным значением координаты.

Начертите координатную прямую.

И изобразите на ней точку с координатой **- 4**

и точку с противоположным значением координаты.

математический

диктант

ПО ТЕМЕ
"ДЛИНА ОКРУЖНОСТИ
И ПЛОЩАДЬ КРУГА"

Напишите формулу для нахождения длины окружности, если известен её диаметр

Напишите формулу для нахождения длины окружности, если известен её радиус.

Напишите формулу для нахождения длины окружности, если известен её диаметр.

формулу

площади

Напишите

формулу

площади

круга

Что
называют
масштабом
карты ?

Чему равен масштаб карты, если на нём детали уменьшены в 50 раз?

Чему равен масштаб чертежа, если на нём детали увеличены в 5 раз?

Чему равен масштаб карты, если на нём детали уменьшены в 50 раз?

Что называют диаметром шара?

Что называют радиусом шара?

Что называют диаметром шара?

**Что
такое
сфера?**



Определите радиус
окружности, если её длина
равна **37,2 см.**

Определите
диаметр
окружности,
если её
длина равна
118 дм.

Определите
радиус
окружности,
если её
длина равна
37,2 см.

A photograph of a pond with several pink lotus flowers in various stages of bloom and large green lily pads floating on the water. The text is overlaid on the image.

математический диктант

по теме

"Сравнение чисел"

«Из двух чисел больше то,

Закончите предложение:

«Из двух чисел меньше то, изображение которого расположено на числовой прямой...»

Закончите предложение:

«Из двух чисел больше то, изображение которого расположено на числовой прямой...»

числовой прямой, правее точки,
Точка,
изображающей число v .
изображающая

Сравните числа x на

числовой
прямой, правее
точки,
изображающей
число u .

Сравните числа x
и u

Точка,
изображающая

число a на

числовой
прямой, правее
точки,
изображающей
число v .

Сравните числа a
и v

Сравните числа

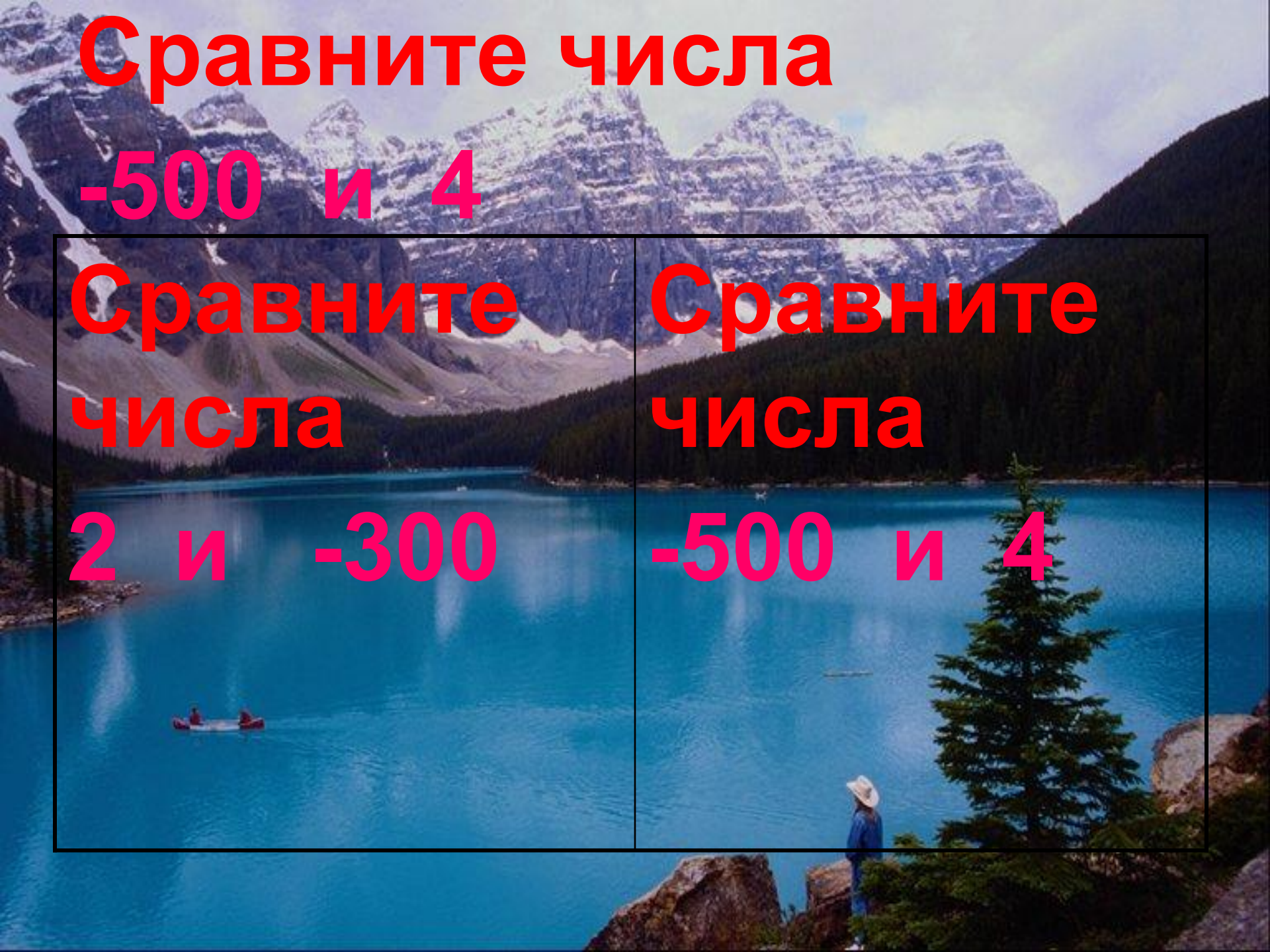
-500 и 4

**Сравните
числа**

2 и -300

**Сравните
числа**

-500 и 4



Сравните числа

-6 и -9

Сравните
числа

-7 и -9

Сравните
числа

-6 и -9

-12 и 0

**Сравните
числа**

-5 и 0

**Сравните
числа**

-12 и 0

если x -положительное число;

Сравнение планов равно

a и b ,

если a -

положительное
число;

b -

отрицательное
число

x и y ,

если x -

положительное
число;

y -

отрицательное
число

Поставъте знаки: -7

< или >

-39

-8

-6

-15

$-84,7$

0

-87

11

-7

$-45,6$

$-46,6$

Поставъте знаки: -34

< или >

2

0

$-85,77$

-54

-39

2

-8

0

$-84,7$

$-85,7$

МОЛОДЦЫ!