

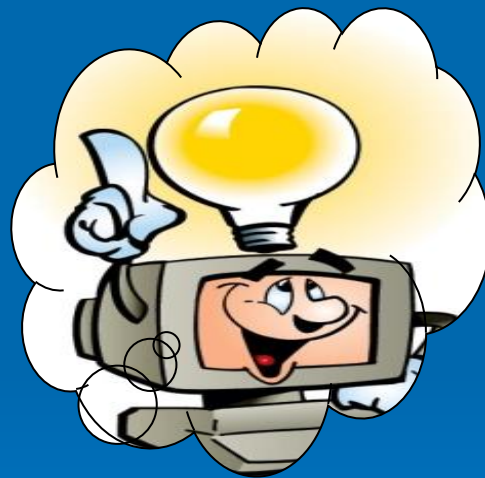


Нахождение доли числа

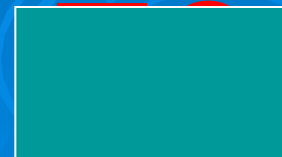
Составила:
Чувакова Лариса Ивановна,
учитель начальных классов
МБОУ «Северская гимназия»
Томской области

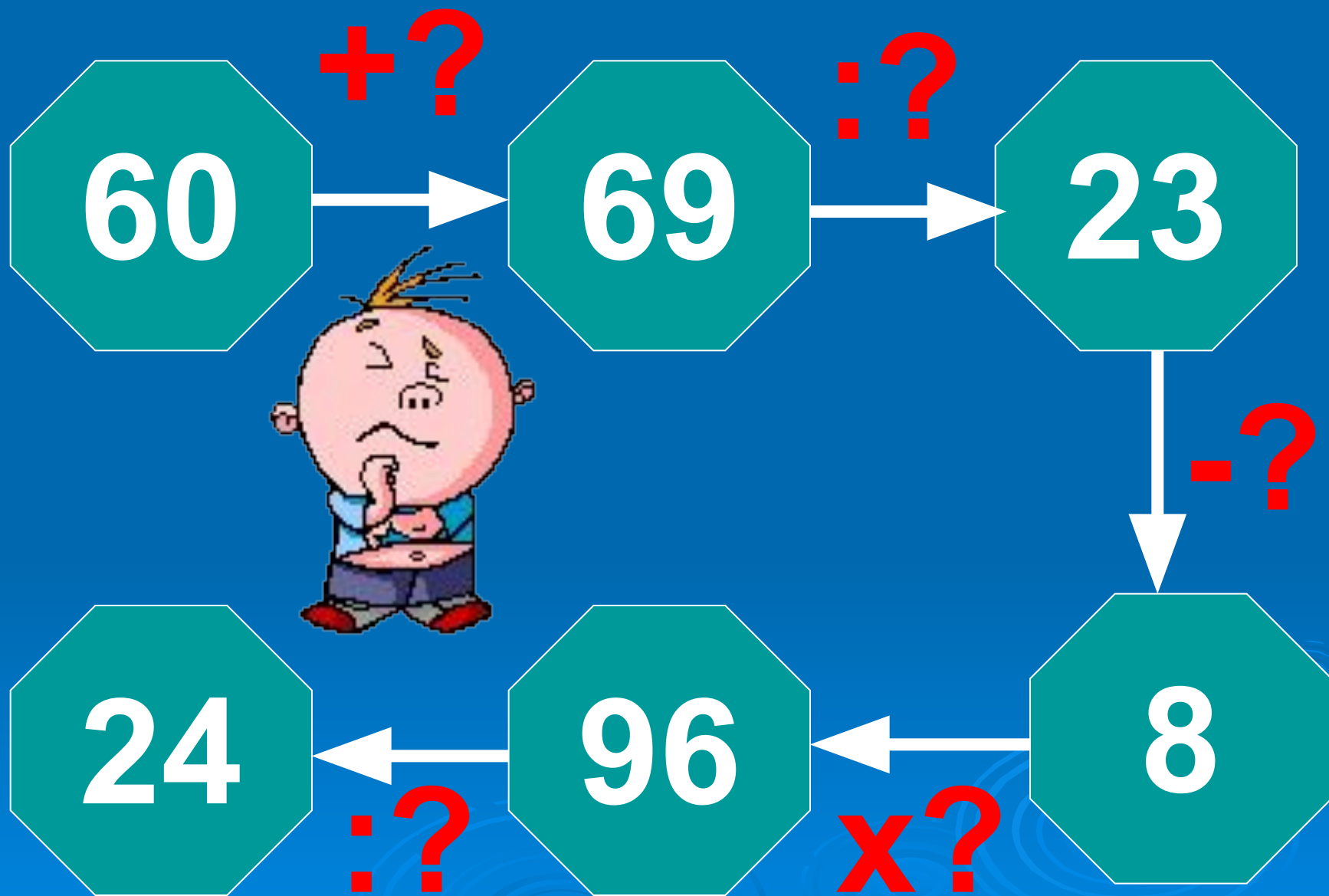
Устно

$$\begin{array}{r} 52 : 2 \\ + 24 \\ : 25 \\ \times 36 \\ : 18 \\ \hline \end{array}$$



$$\begin{array}{r} 72 : 24 \\ \times 12 \\ + 34 \\ : 5 \\ + 56 \\ \hline \end{array}$$





В классе 24 ученика.
Восьмая часть учеников
получила за диктант пятёрки.
Сколько учеников получили
пятёрки?

24



?

3



Книга стоит 90 руб.
Сколько стоит альбом,
если его цена составляет
пятую часть от цены книги?

90р.



18



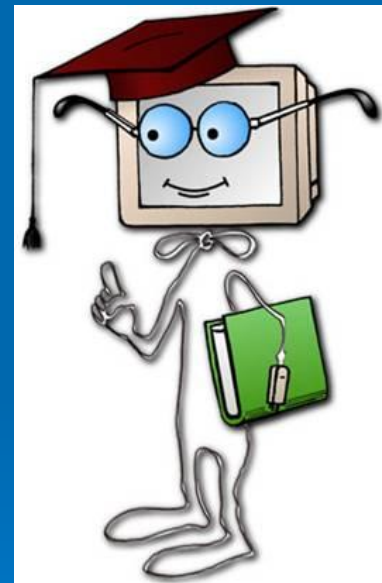
Чтобы найти $\frac{1}{n}$ долю
числа, надо разделить
число на n .



$$\frac{1}{4} \text{ от } 32 = 8$$

$$\frac{1}{3} \text{ om } 84 = 85$$

$$\frac{1}{7} \text{ om } 44 = 42$$



С.71 правило №3, №4, №2



с.67 №12(а),
с.72 №5

В люстре 18 ламп.
Выключили третью часть
всех ламп. Сколько ламп
осталось гореть?

18



$\frac{1}{3}$

?

12

На полке было 35 книг.
Взяли пятую часть всех книг.
Сколько книг осталось
на полке?

28

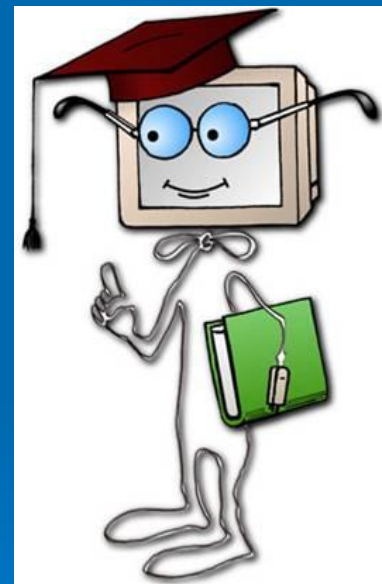


$$\frac{1}{6} \text{ om } 90 =$$

4 12 16 9

$$\frac{1}{9} \text{ om } 100 =$$

3 8 11 12



Записать ответы

Длина дороги 20км.

Заасфальтировали $\frac{1}{5}$ дороги.

Сколько км дороги
заасфальтировали?

4км

Купили 5кг600г сахара.
На варенье израсходовали
 $\frac{1}{8}$ всего сахара.
Сколько сахара пошло
на варенье?

700г

На базу в Антарктиду
доставили 88 собак.
Из $\frac{1}{11}$ всех собак
составили упряжку.
Сколько собак было
в упряжке?

8с



Длина проволоки 64м.
От неё отрезали $\frac{1}{4}$ часть.
Сколько проволоки отрезали?

16м

The background of the slide features several faint, concentric circular ripples, resembling water droplets, in a lighter shade of blue.

Бригада должна отремонтировать 375м шоссе. Она отремонтировала треть шоссе. Сколько метров шоссе осталось отремонтировать?



250

В магазине было 280 женских костюмов и 150 мужских.
За день продали четвертую часть женских костюмов, третью часть мужских костюмов.
Каких костюмов продали больше и на сколько?

Женских на 20 больше



В амбаре было 960кг пшеницы
и 5 мешков ржи по 70кг в каждом.
На мельницу отвезли третью часть
пшеницы и всю рожь.
Сколько килограммов зерна
отвезли на мельницу?

670кг





Нахождение чиста по доле

Девять листов составляют
четвёртую часть тетради.
Сколько всего листов
в тетради? **36**



9т.

