

# **Конкурсный урок Педагогические надежды**

**Губина Валентина Юрьевна**

**Учитель математики**

**ГБОУ СОШ №467**

**Колпинского района**

**г.Санкт-Петербург**

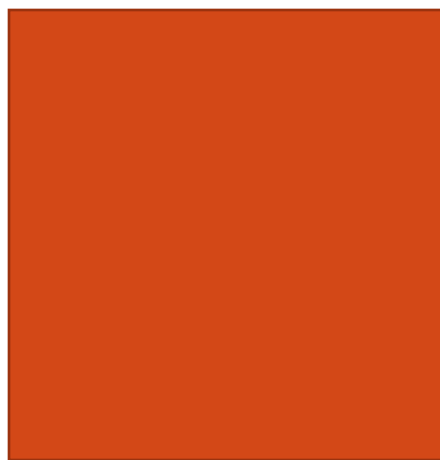
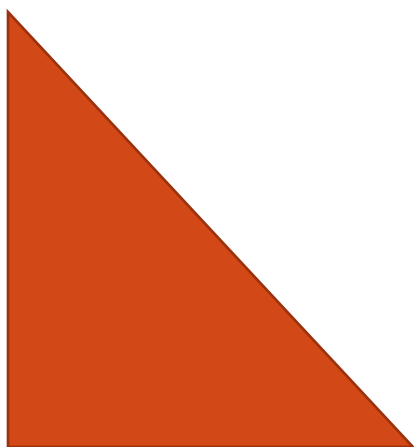
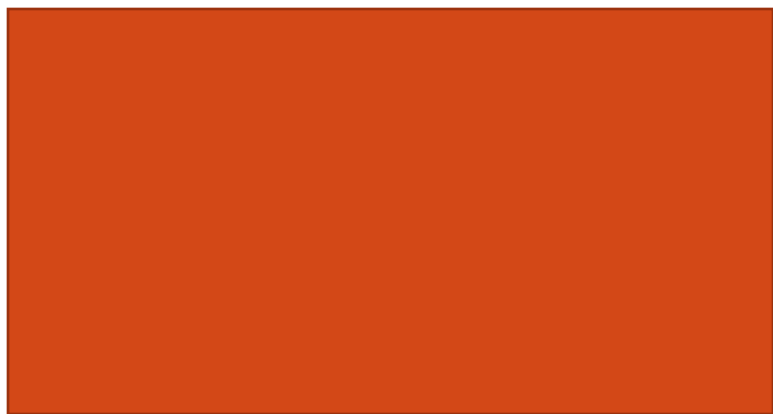


# Жилплощадь



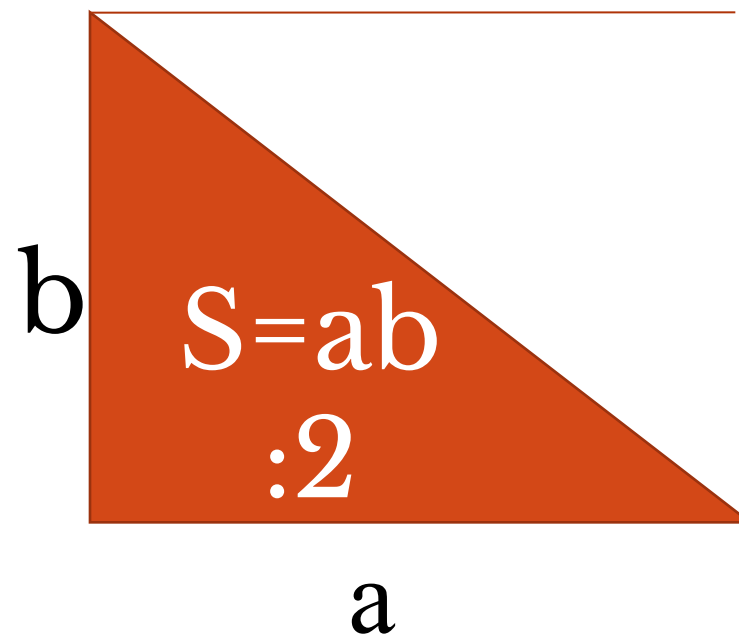
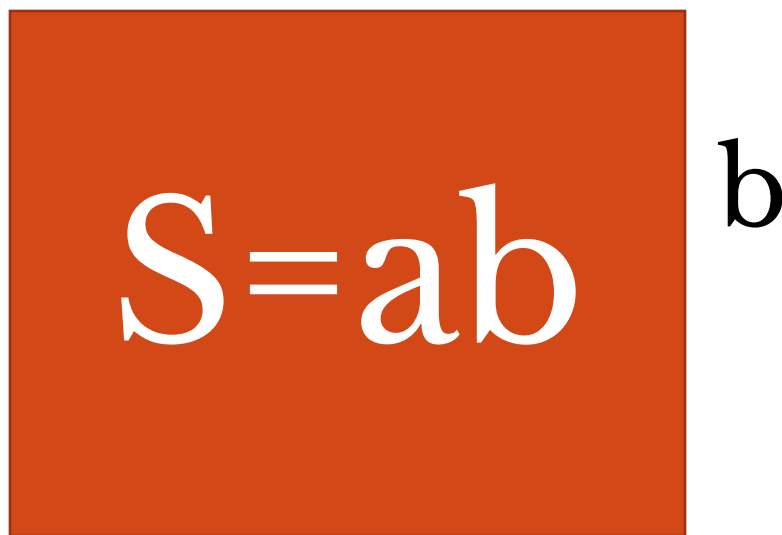
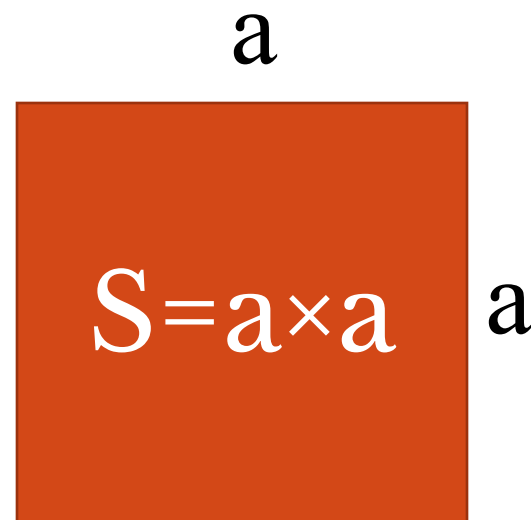
DOMIRALDA

# Площадь геометрических фигур



# Формулы нахождения площади

a





# Во всех ли профессиях необходимы знания формул площади?

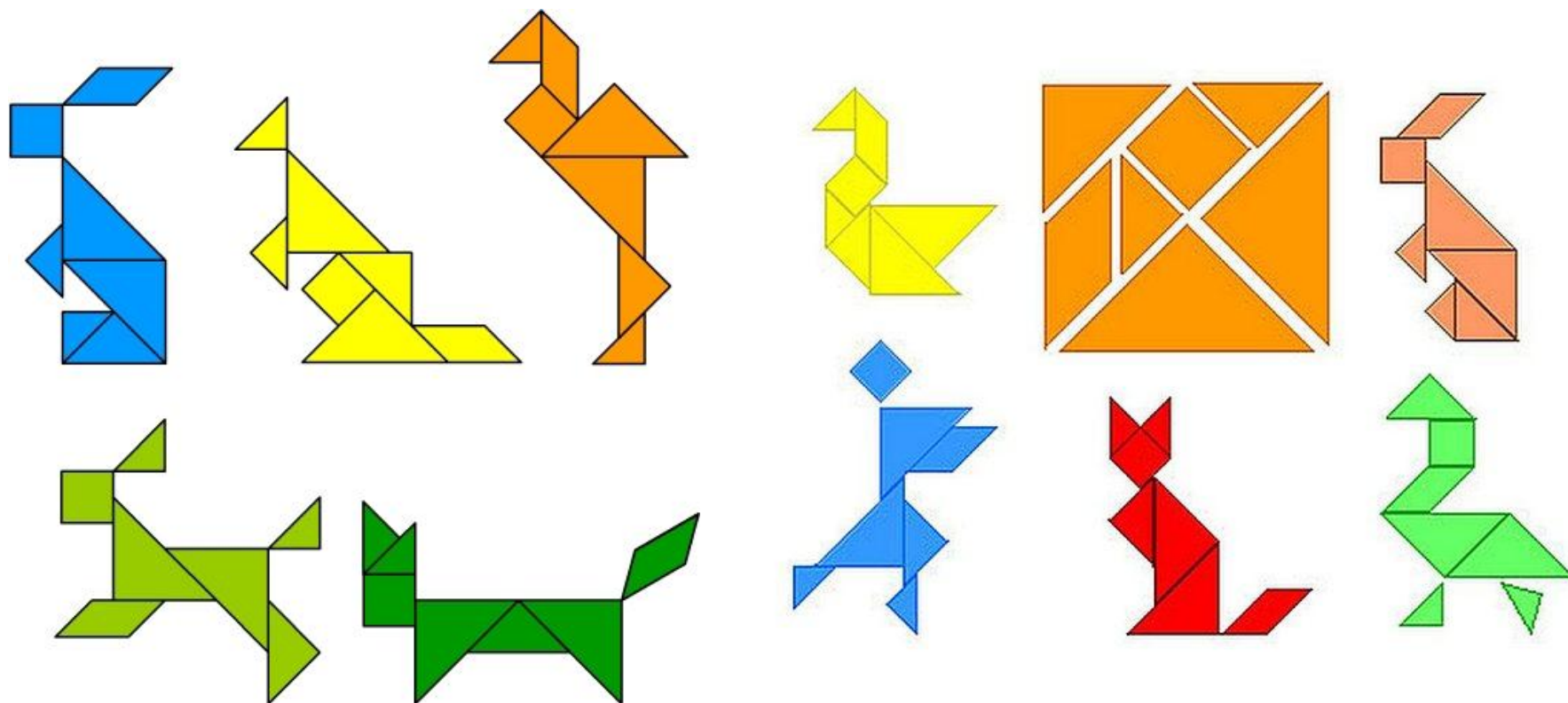




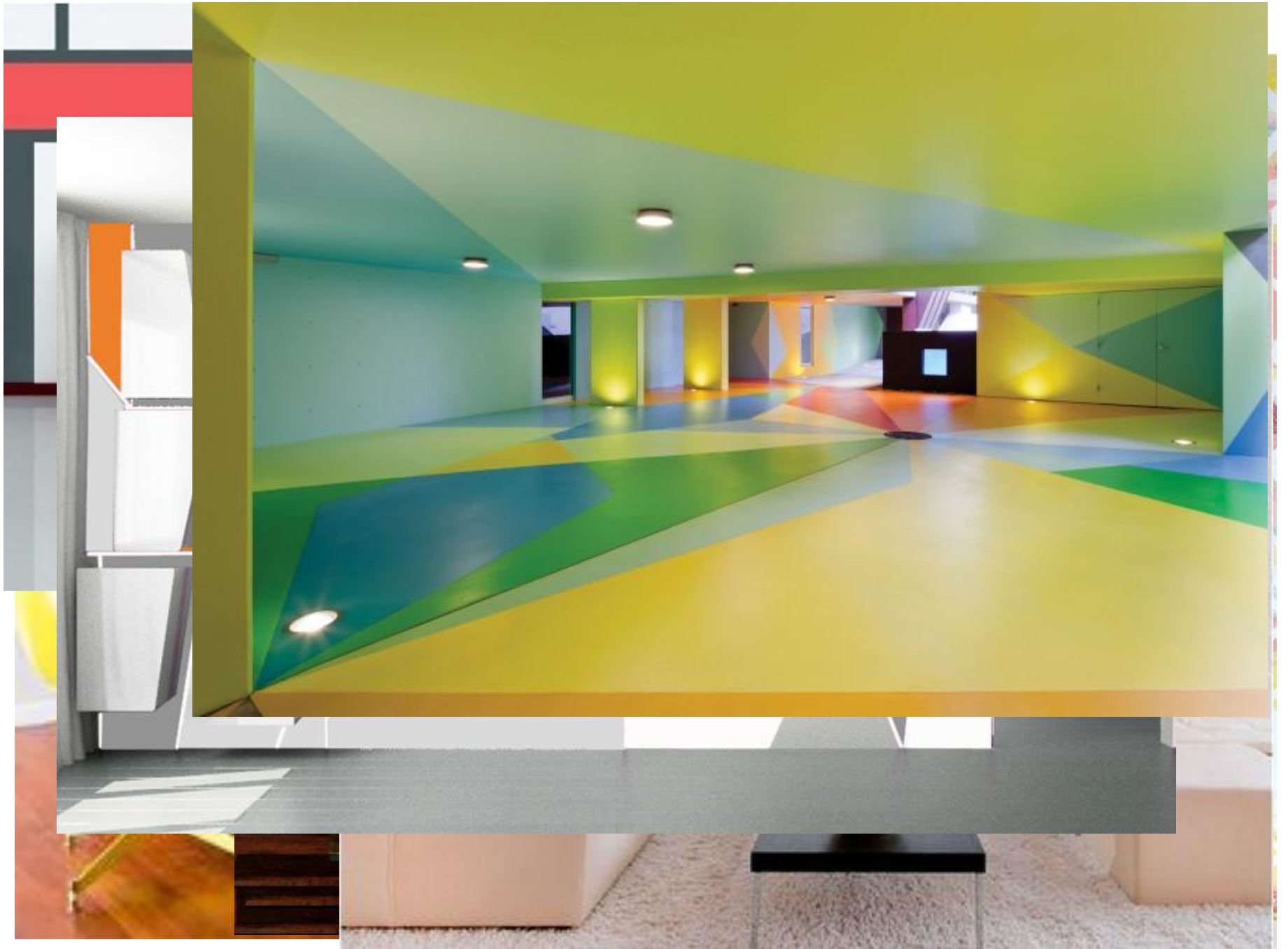
# Необходимо ли знание формул площади в повседневной жизни?



**У любых геометрических  
фигур возможно посчитать  
площадь?**

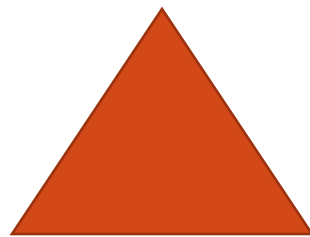






**Анаграмма - литературный приём,  
состоящий в перестановке букв или  
звуков определённого слова (или  
словосочетания), что в результате даёт  
другое слово или словосочетание**

**ГОЛЕУНЬТРИ  
К**



**ТРЕУГОЛЬНИ  
К**

**ТАРДКВ  
А**

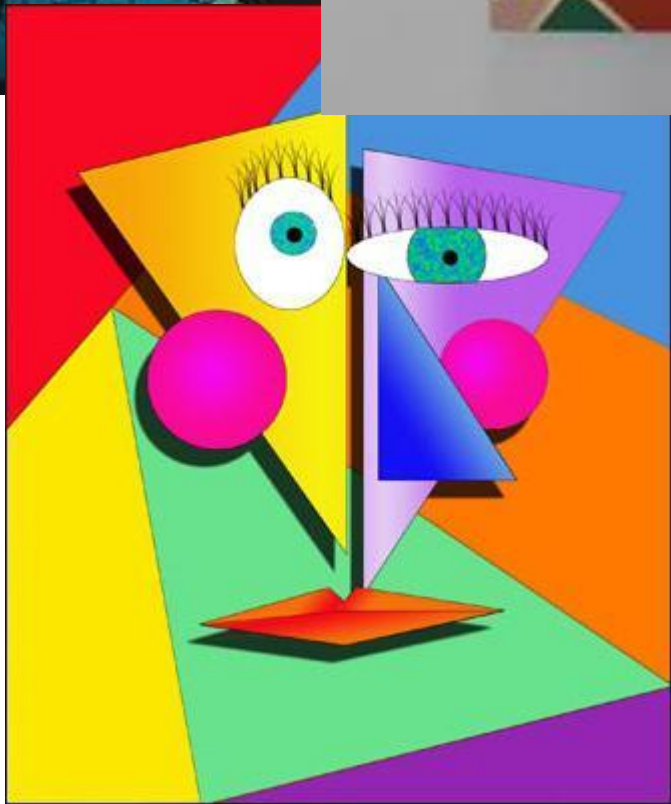


**КВАДРА  
Т**

**МЯУГООЛЬПРН  
ИК**



**ПРЯМОУГОЛЬН  
ИК**



# Домашняя работа:



$$12 \times 12 \times 5 + 2 \times 2 \times 5$$

Результат вычисления  
– это номер задания  
из учебника, который  
необходимо  
выполнить дома