

Перемещение функции вправо и влево

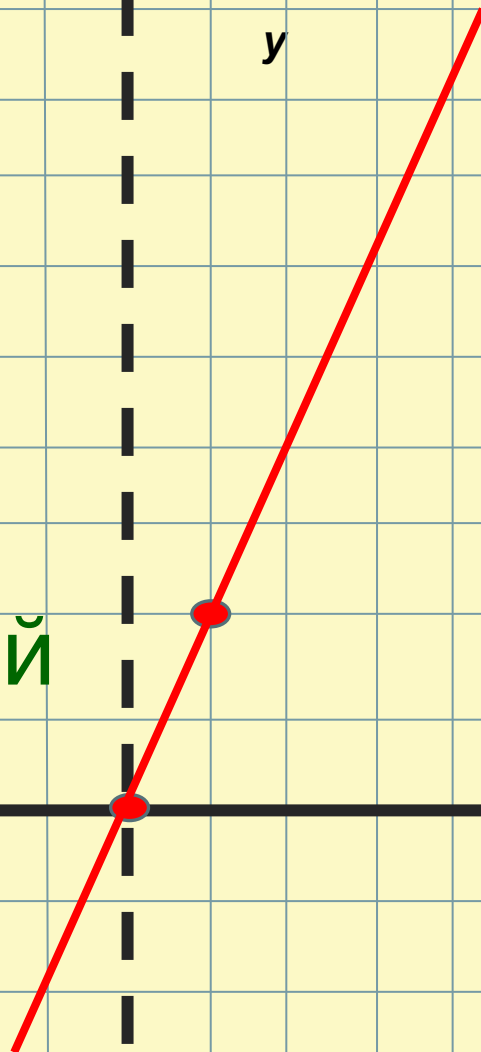
МАОУ СОШ № 8
Муниципального района
Белебеевский район
Учитель: Хабибуллина
Гульназ Раисовна

$$y=2x$$



y

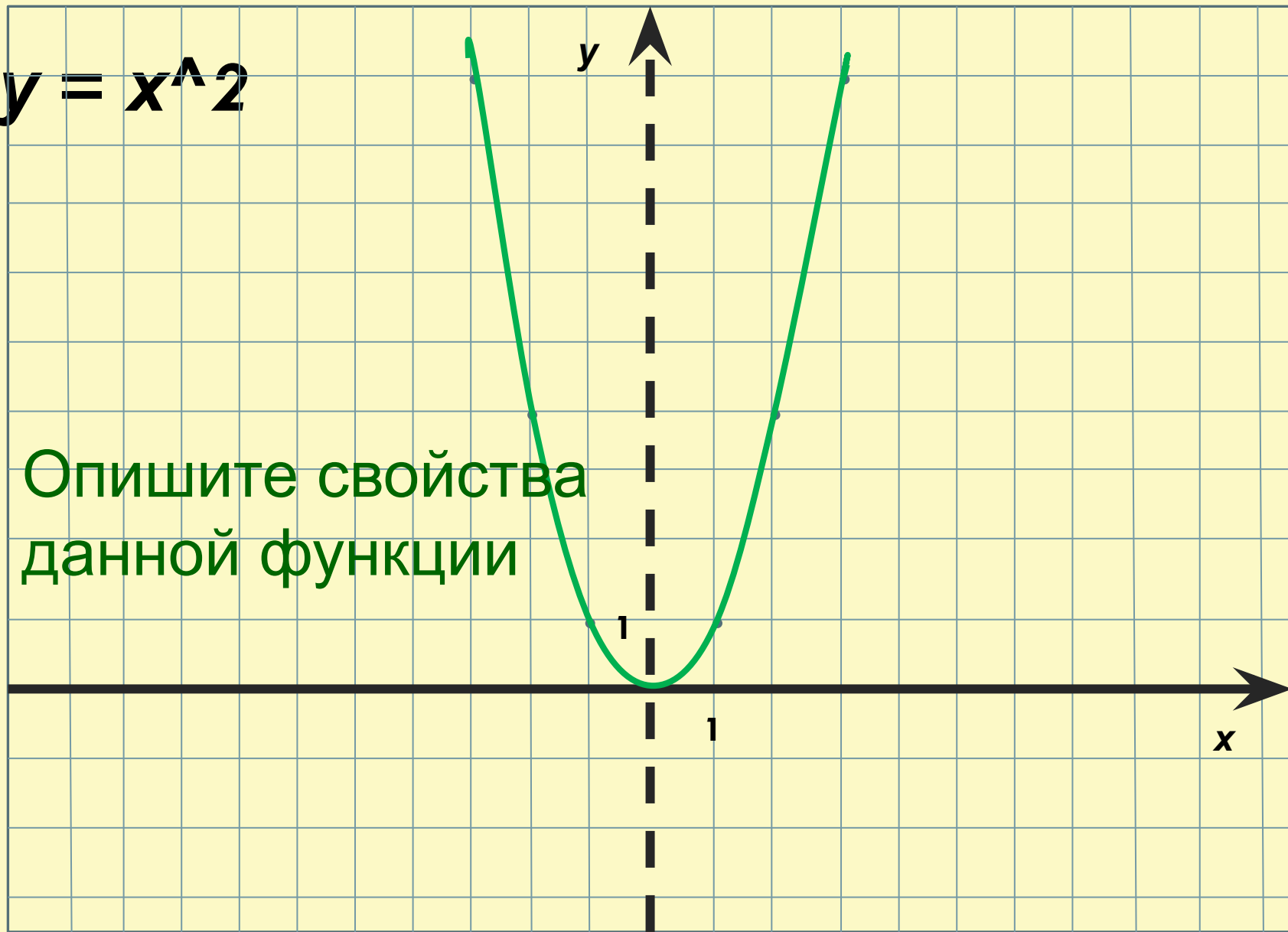
Опишите
свойства данной
функции



x

$$y = x^2$$

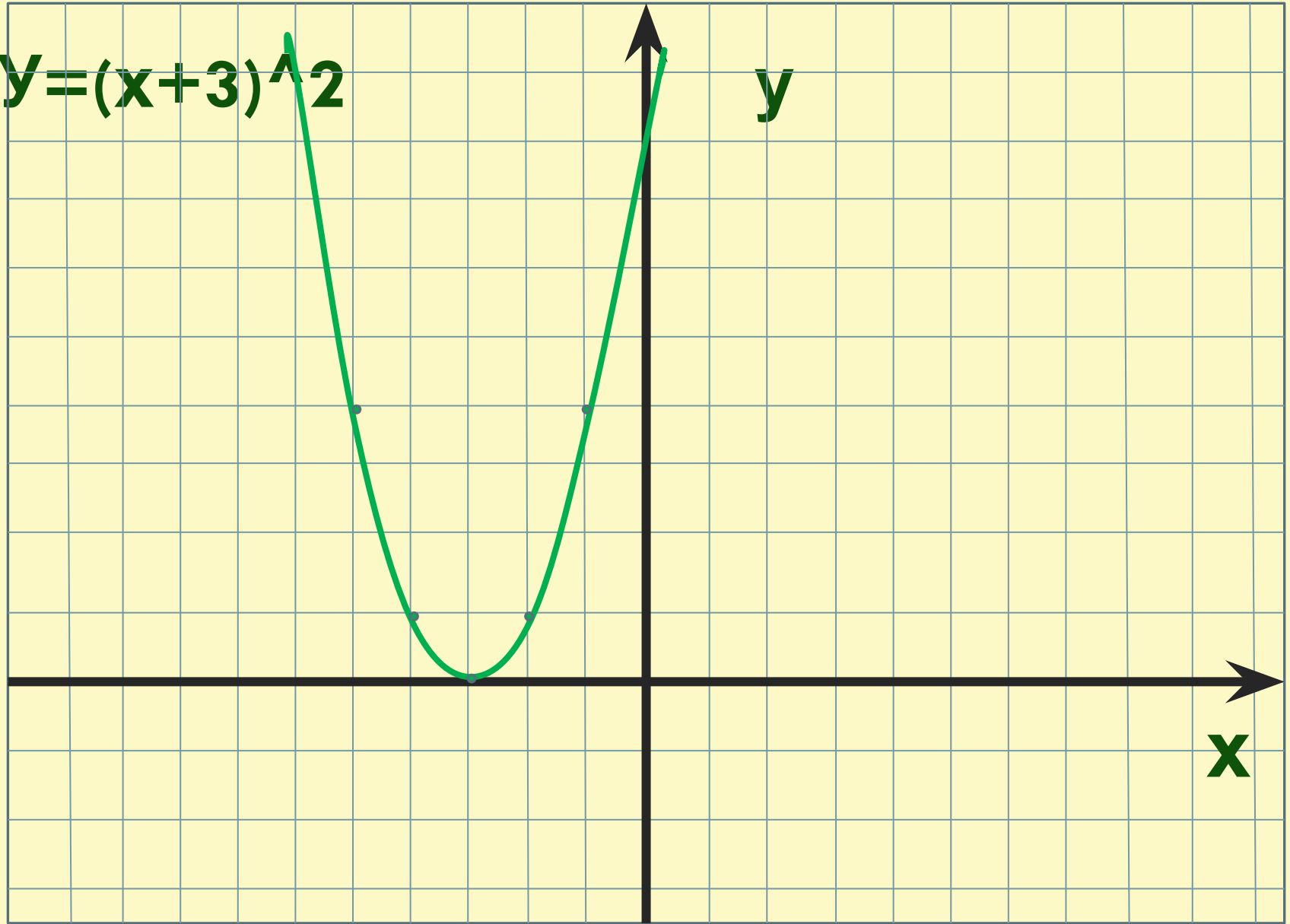
Опишите свойства
данной функции



$$y = (x + 3)^2$$

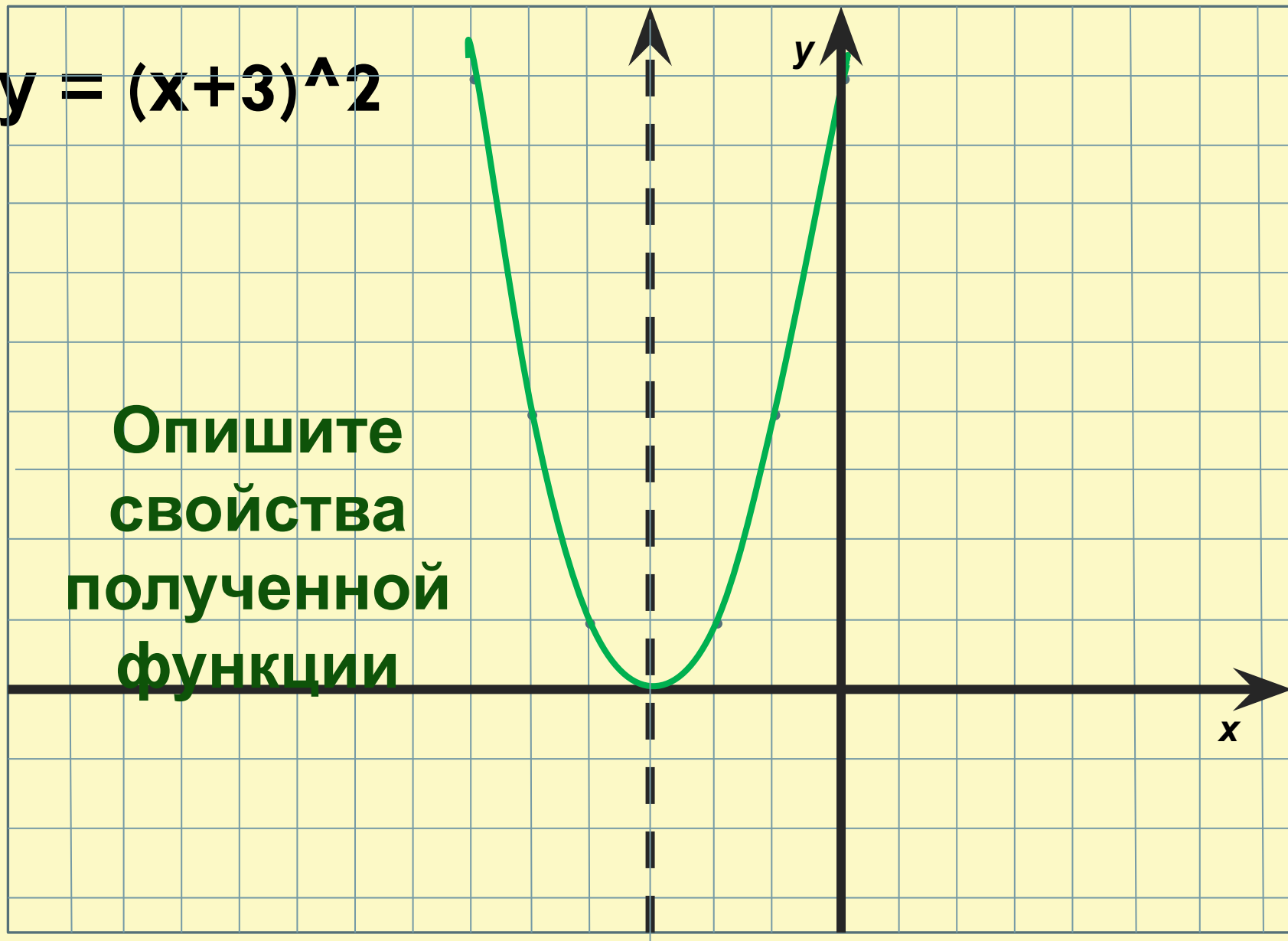
y

x

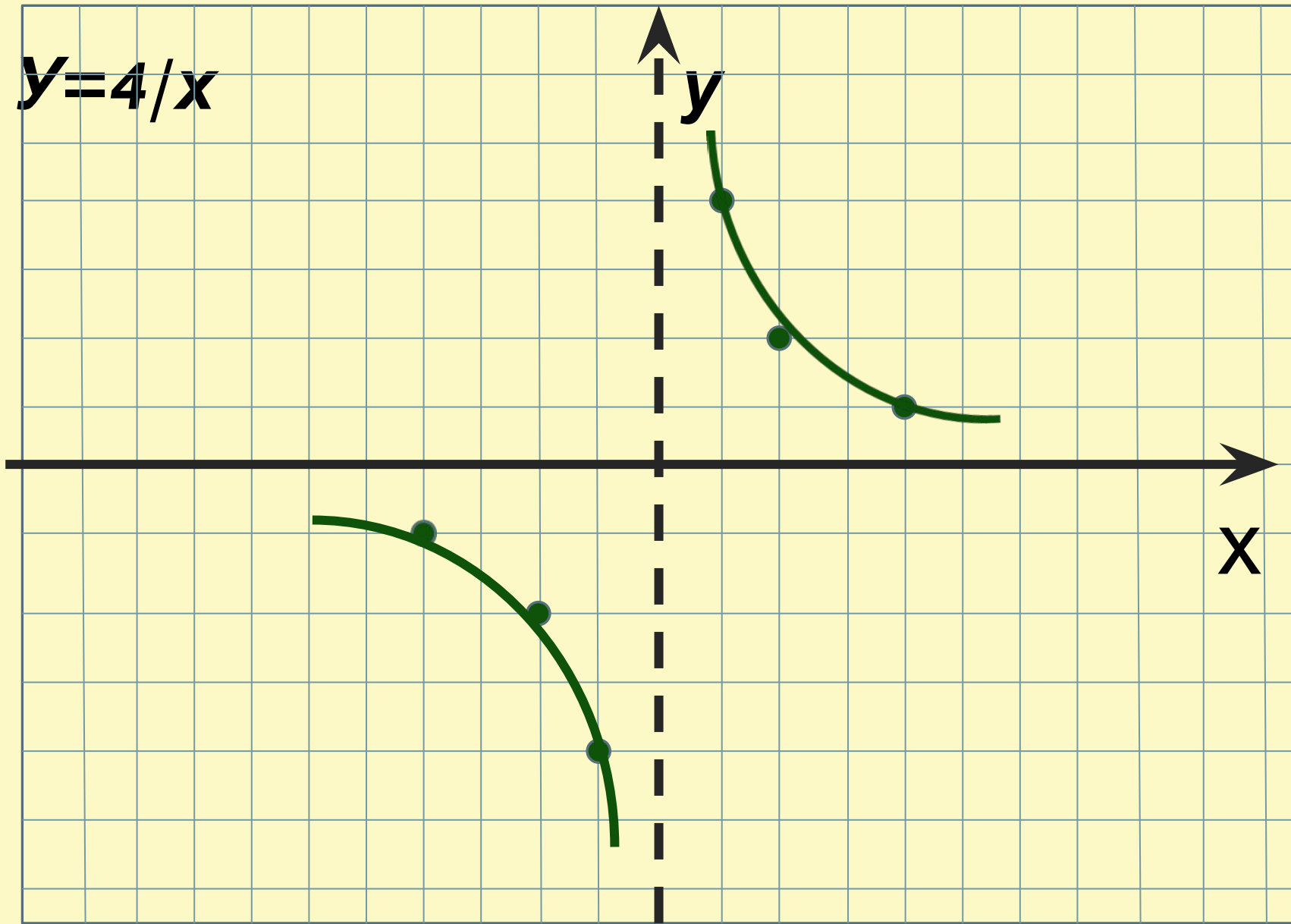


$$y = (x+3)^2$$

Опишите
свойства
полученной
функции

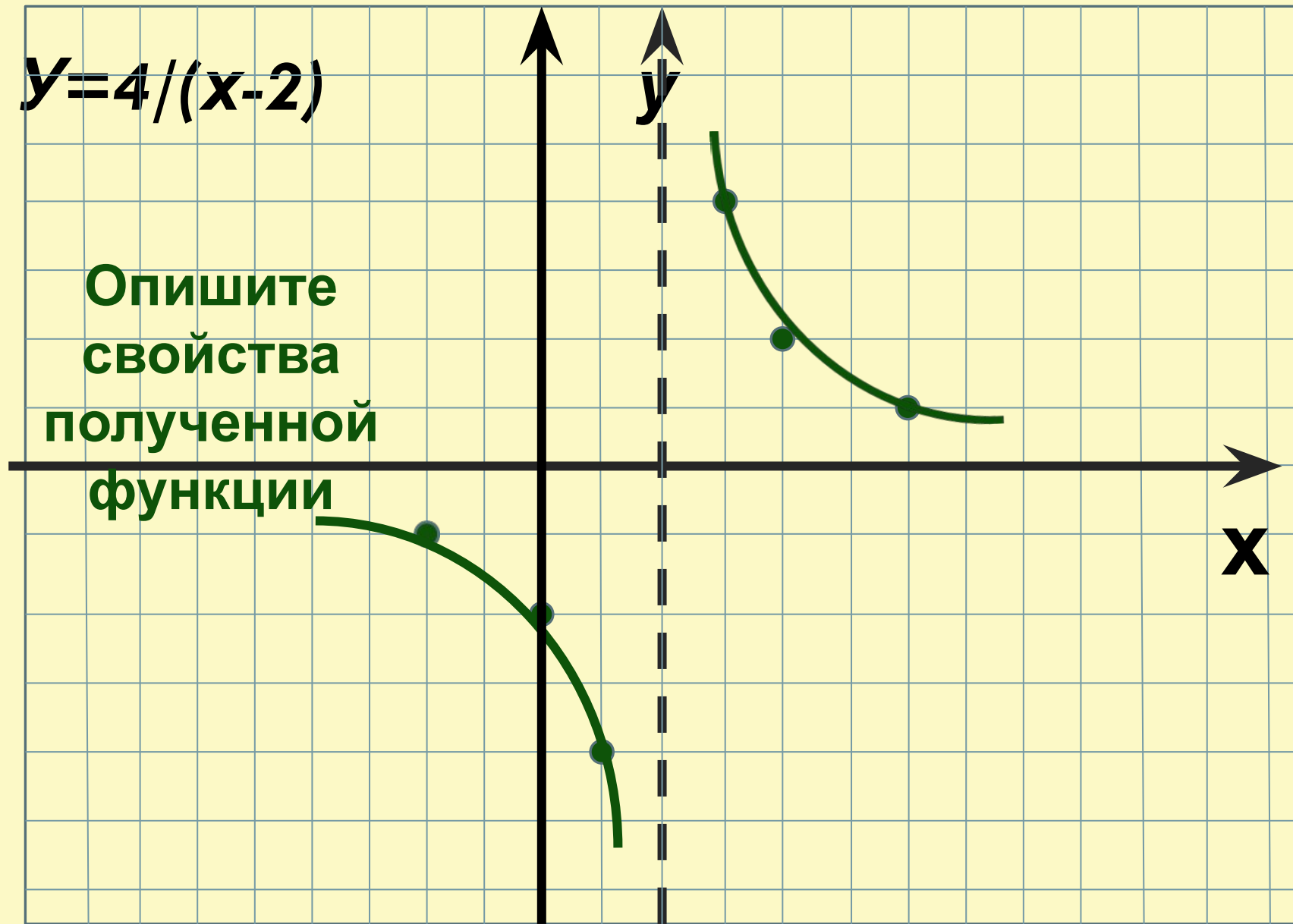


$$y = 4/x$$



$$y = 4 / (x - 2)$$

Опишите
свойства
полученной
функции



№ 395 (а)

Проверь

себя

