

ДЕВИЗ УРОКА

«.....Математику *нельзя*
изучать, наблюдая, *как это*
делает сосед!....»

Айвен Нивен



Математическая радуга



Устная работа

1. Сократить дроби
2. Вычислить
3. Представить в виде частного
4. Представить в виде дроби



Классная работа

13.12.2016

3

7x

2,5

4,5-2,5

3-1,5

Числовые
4,5+3,7
выражения

7,7

1,1

Буквенные
выражения

5x-2y

6x +5x

34+12

5,6+4,6

5-4y
?

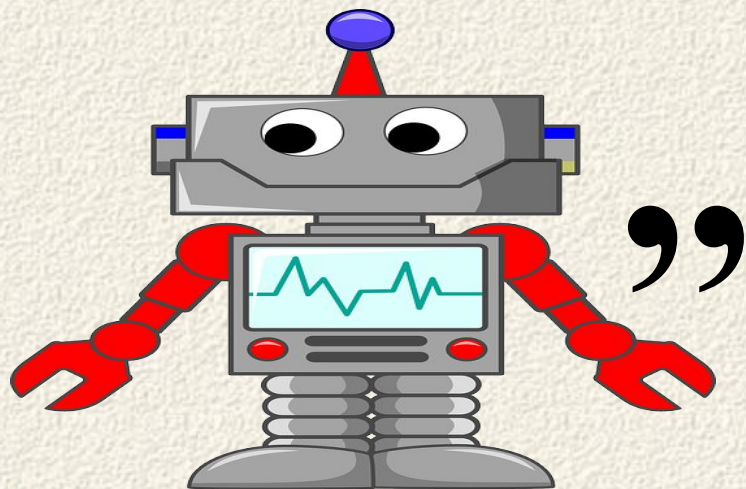
выражения



Д_{ВА} р_{ОТ}Н_{ЫЕ} выражения

Дробные выражения

2’ ’

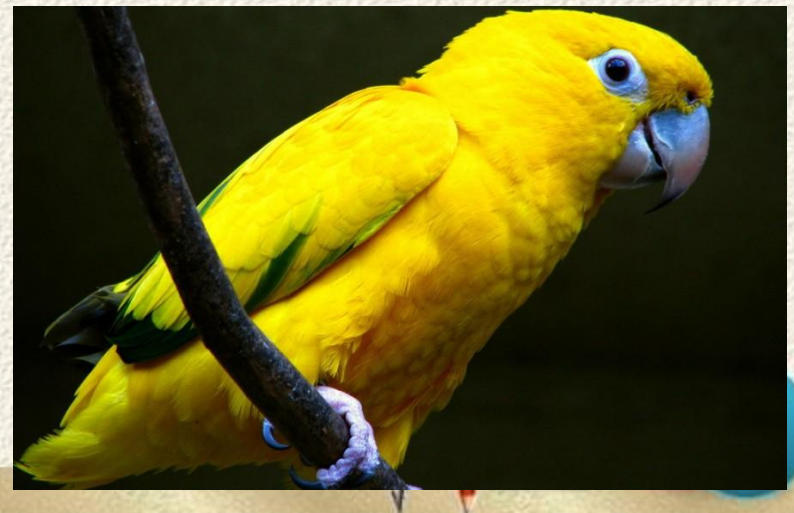


Н_{ЫЕ}



Дробные выражения

$$\frac{3,7 + 5,3}{8,5 * 6,2} ; \quad \frac{\frac{3}{4} + \frac{7}{8}}{1,3 - 0,8} ; \quad \frac{3\frac{1}{2}}{1\frac{2}{3}} ; \quad \frac{3,4}{0,7} ; \quad \frac{5a - 3b}{4ab}$$



Определение:

16b

15a

4

5

Частное двух чисел или выражений, в которых знак деления обозначен чертой, называют **дробными выражениями.**

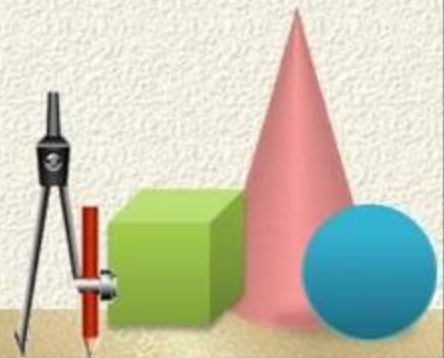


41,3-4,4

15,3+33,9

числитель

знаменатель



$$\text{a) } 2,5 : 5,51$$

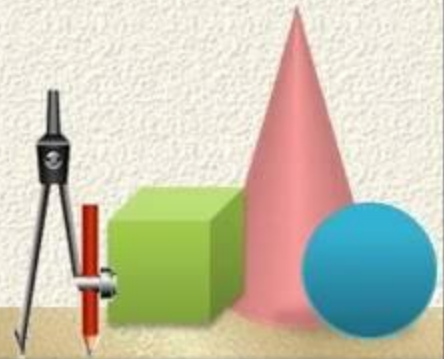
$$\text{б) } (a+b) : (2-a)$$

$$\text{в) } (3,2+2,4) : (9,7 - 8,9)$$

$$\text{a) } \frac{2,5}{5,51}$$

$$\text{б) } \frac{a+b}{2-a}$$

$$\text{в) } \frac{(3,2+2,4)}{(9,7 - 8,9)}$$



Пришла пора отдохнуть



Работа по учебнику.

• №696 К,Л,М



Знаменательная дата сегодня.

4,2

8,4

0,2

10

3

0,6

0,9

8,1

2

0,5

0,4

16

1

9

м

5

с

1

2

т

4

а

1

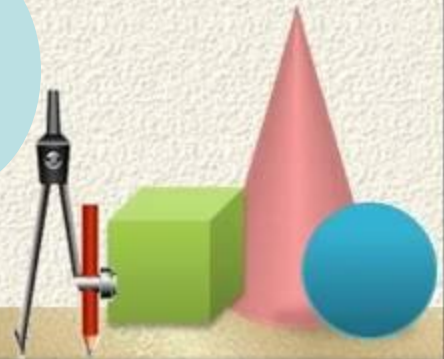
50

а

1

40

н



Молодцы!!!

- 13 декабря 1642 года голландский мореплаватель **Абель Тасман** впервые ступил на землю **Новой Зеландии**. Вторым европейцем, посетившим острова, стал **Джеймс Кук**. Члены его экспедиции высадились на берег **Новой Зеландии** осенью 1769 года.



Абель Тасман



Вариант1.

Вариант2

На «3»

На «4»- «5»

1. Напишите дробное выражение ,
числитель которого $3x+7$, а
знаменатель $7y+0,25$.

2. Запишите отдельно числитель и
знаменатель дроби :

$$\frac{5,1-3,1}{0,5+1,5}$$

3.. Вычислить :

$$\frac{1,2}{2,4}$$

4. Вычислить :

$$\frac{2,4}{4,8}$$

1. Вычислить :

$$\frac{0,2}{1,4} + \frac{3}{7}$$

2. Вычислить :

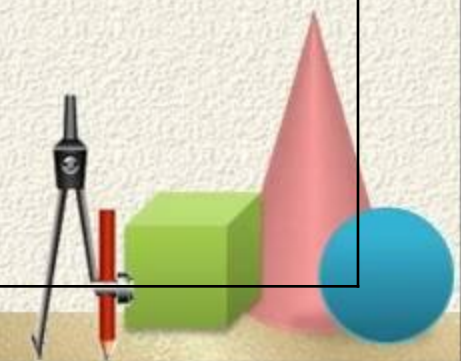
$$\frac{2,7}{3,6} - \frac{1}{2}$$

3. Вычислите:

$$\frac{3,2+1,4}{8,9+0,3}$$

4. Вычислите:

$$\frac{2\frac{1}{4}+1\frac{3}{4}}{5,7-4,1}$$



На «3»

На «4»и»5»

$$\frac{3x+7}{7y+0,25}$$

$$\frac{4}{7}$$

Числит: 5,1-3,1
Знамен: 0,5+1,5

$$\frac{1}{4}$$

$$\frac{1}{2}$$

$$\frac{1}{2}$$

$$\frac{1}{2}$$

$$2 \frac{1}{2}$$

Домашнее задание

1.Повторить определения.

2.Индивидуальные задания

1 группа (на «4» и «5») -

№ 716 (ж,з), №705,

2 группа (на «3») –

№ 716 (ж), №701(г,д)

