

15 января.
Классная работа.

Учитель: Соломатова А.С.
МАОУ «СОШ №4»
г.Миасс

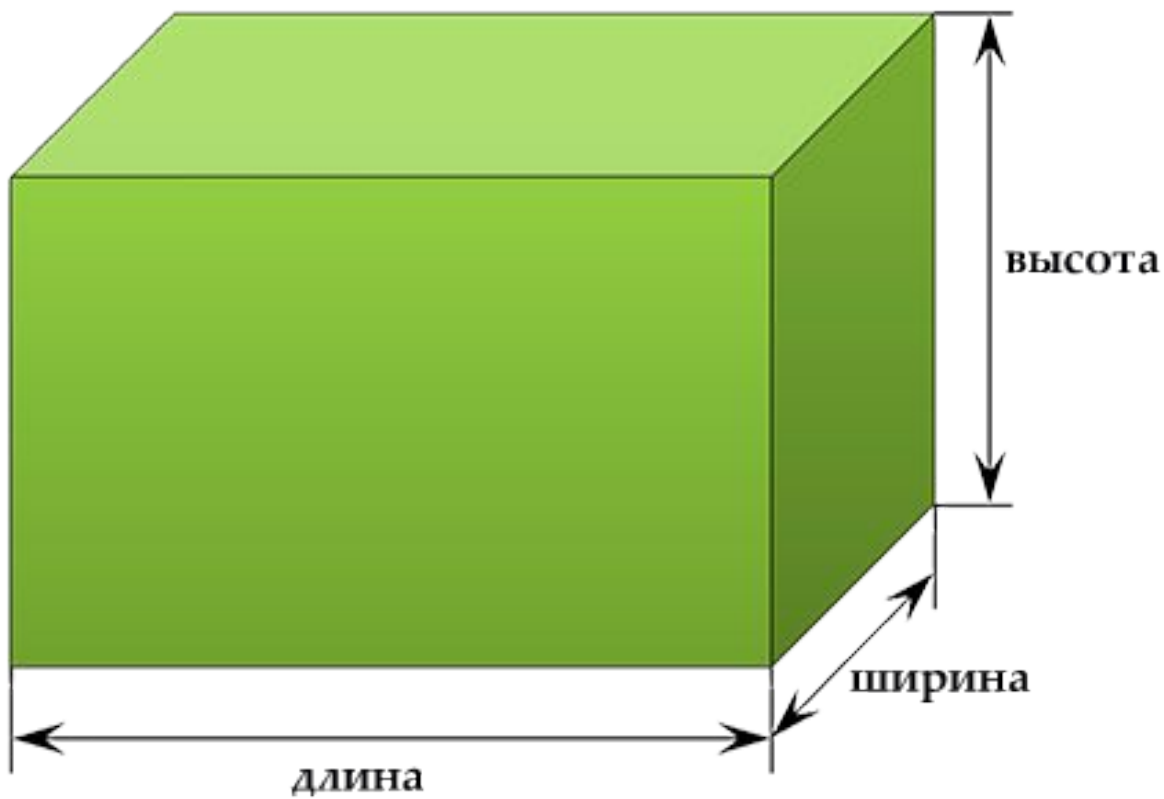
Определите ключевое слово урока:



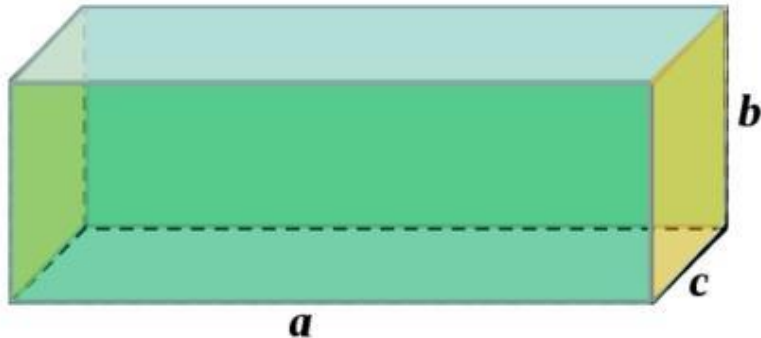
Л
3,2,8,7,6



ПАРАЛЛЕЛЕПИПЕД



Формула площади полной поверхности параллелепипеда



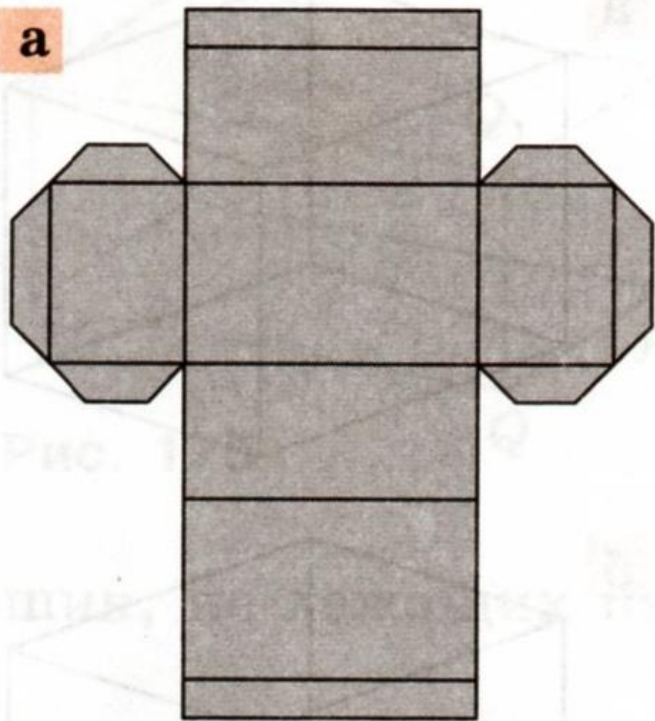
$$S = 2ac + 2bc + 2ab$$

$$S = 2(ab + bc + ac)$$

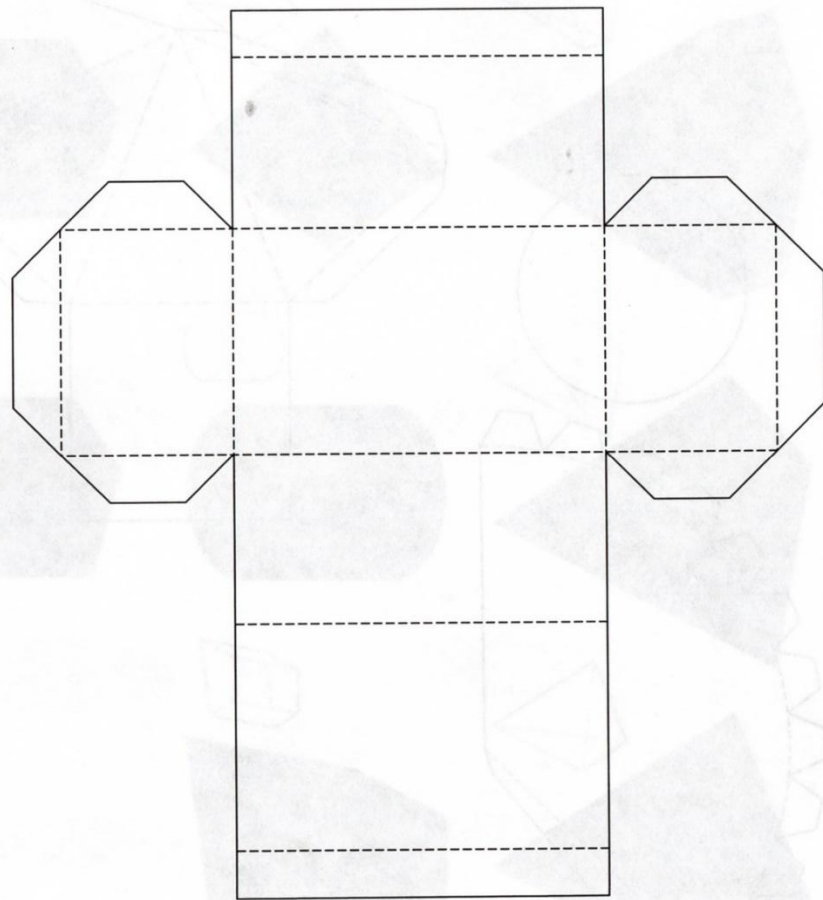
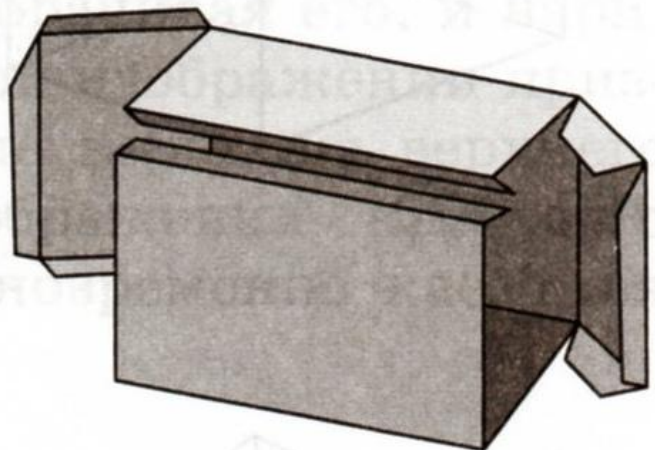
Формула площади поверхности куба:

$$S = 2(aa + aa + aa) = 6a^2$$

а



б



ФИЗКУЛЬМИНУТКА

Раз – подняться, подтянуться,
Два – согнуться, разогнуться,
Три – в ладоши три хлопка,
Головою три кивка.
На четыре – руки шире.
Пять – руками помахать,
Шесть – успокоиться и сесть.



Оцените урок и свою работу на уроке с помощью карточек:

	<p>На уроке было комфортно и все понятно.</p>
	<p>На уроке немного затруднялся/лась, не все понятно.</p>
	<p>На уроке было трудно, ничего не понял/а.</p>



- ЛЕГКИЙ УРОВЕНЬ СЛОЖНОСТИ:
§22, вопросы 1-12, №600, 601, 603.

- ПОВЫШЕННЫЙ УРОВЕНЬ
СЛОЖНОСТИ:
§22, вопросы 1-12, №600, 601, 603, 612.

Спасибо за урок!

