

***Сложение и вычитание
дробей
с одинаковыми
знаменателями***

5 класс

Судакова И.П.

Устный счет

Какое число лишнее?

$$\frac{5}{6}; \frac{7}{8}; \frac{9}{5}; 2; \frac{7}{20}; \frac{84}{36}$$

$$\frac{3}{4}; \frac{1}{2}; \frac{31}{100}; \frac{13}{18}; \frac{56}{49}; \frac{111}{205}$$

Устный счет

Расположить дроби в порядке возрастания

$$\frac{12}{13}; \frac{4}{13}; \frac{8}{13}; \frac{1}{13}; \frac{13}{13}; \frac{5}{13}; \frac{15}{13}$$



$$\frac{1}{13}; \frac{4}{13}; \frac{5}{13}; \frac{8}{13}; \frac{12}{13}; \frac{13}{13}; \frac{15}{13}$$

Устный счет

Выполнить действия:

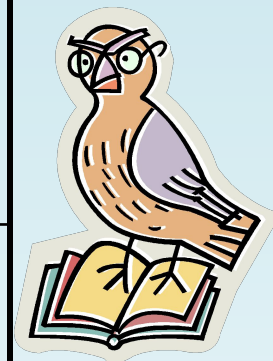
$$\frac{1}{6} + \frac{1}{6} = \frac{1}{3} \qquad \frac{53}{100} - \frac{14}{100} = \frac{39}{100}$$

$$\frac{3}{7} + \frac{1}{7} = \frac{4}{7} \qquad \frac{27}{50} - \frac{14}{50} = \frac{13}{50}$$

$$\frac{35}{100} + \frac{11}{100} = \frac{23}{50} \qquad \frac{31}{80} - \frac{11}{80} = \frac{1}{4}$$

Заполните таблицу

| | | | | | | |
|-------|-----------------|-----------------|------------------|-----------------|-------------------|-----------------|
| a | $\frac{13}{32}$ | $\frac{25}{47}$ | $\frac{82}{125}$ | $\frac{27}{44}$ | $\frac{84}{123}$ | $\frac{14}{17}$ |
| b | $\frac{9}{32}$ | $\frac{3}{47}$ | 0 | $\frac{27}{44}$ | $\frac{28}{123}$ | $\frac{8}{17}$ |
| $a+b$ | $\frac{22}{32}$ | $\frac{28}{47}$ | $\frac{82}{125}$ | $\frac{54}{44}$ | $\frac{112}{123}$ | $\frac{22}{17}$ |
| $a-b$ | $\frac{4}{32}$ | $\frac{22}{47}$ | $\frac{82}{125}$ | 0 | $\frac{56}{123}$ | $\frac{6}{17}$ |



Математический диктант

(взаимопроверка)



Домашнее задание

№ 611, 661.



До свидания!

Спасибо за урок.