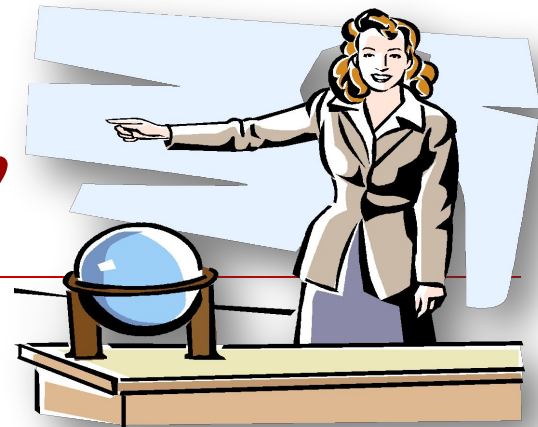


Ондық бөлшекті натурал санға көбейту



Мақсаты: Оқушыларды:

- 1. Білімділік:** *Ондық бөлшекті натурал санға көбейту алгоритмін айта білуге үйрету және оны қолдана білуге дағдыландыру;*
 - 2. Дамытушылық:** *Ондық бөлшекті разряд бірліктеріне көбейтуді үйрету.*
 - 3. Тәрбиелік:** *Есептер шығарудың талаптарын орындай отырып, есептеуге дағдылануына бағыт беру.*
-

Сабақтың жоспары

- 1. Ұйымдастыру(топқа бөлу)*
- 2. Білімді қайталау*
- 3. Білу*
- 4. Түсіну*
- 5. Талдау*
- 6. Жинақтау*
- 7. Қолдану*
- 8. Баға*
- 9. Қорытынды*

Үй тапсырмасын тексеру.

«Қайталау-білім анасы»



- 1. Ондық бөлшектің анықтамасын беріңдер ?*
 - 2. Ондық бөлшектің жазылуында үтір қайда қойылады?*
 - 3. Ондық бөлшектің жазылуындағы қай цифрлар ондық таңбалар деп аталады?*
 - 4. Ондық бөлшектер координаталық сәуледе қалай салыстырылады?*
 - 5. Ондық бөлшектерді қалай қосамыз?*
 - 6. Ондық бөлшектерді қалай азайтамыз ?*
 - 7. Аралас санды натурал санға қалай көбейтеміз?*
-

Семантикалық карта

| | | | | | | | |
|----------------------------------|-------------|------------|------------|--------------|-------------|-------------|-------------|
| Жауап | 5,93 | 900 | 111 | 17,32 | 1,76 | 1,95 | 9,21 |
| Тапсырма | | | | | | | |
| $15,22+2,1$ | Ф | А | О | І | К | И | Н |
| $4,21 + 5$ | И | М | К | Қ | Г | М | З |
| $8100 : 9$ | Т | Д | Ы | Р | Ш | Ц | Л |
| $5 - 3,24$ | Ю | Ғ | Э | Х | Е | Ы | Ж |
| $7. 02 - 1,09$ | Н | Щ | Ц | В | Я | Ч | Ө |
| $4 - 2, 05$ | Б | Е | К | Ж | Д | І | К |
| $37 \cdot 3$ | П | У | С | Л | Б | А | С |

Семантикалық карта

| <i>Жауап</i> | <i>5,93</i> | <i>900</i> | <i>111</i> | <i>17,32</i> | <i>1,76</i> | <i>1,95</i> | <i>9,21</i> |
|---------------------|-------------|------------|------------|--------------|-------------|-------------|-------------|
| <i>Тапсырма</i> | | | | | | | |
| <i>15,22+2,1</i> | <i>Ф</i> | <i>А</i> | <i>О</i> | <i>І</i> | <i>К</i> | <i>И</i> | <i>Н</i> |
| <i>4,21 + 5</i> | <i>И</i> | <i>М</i> | <i>К</i> | <i>Қ</i> | <i>Г</i> | <i>М</i> | <i>З</i> |
| <i>8100 : 9</i> | <i>Т</i> | <i>Д</i> | <i>Ы</i> | <i>Р</i> | <i>Ш</i> | <i>Ц</i> | <i>Л</i> |
| <i>5 – 3,24</i> | <i>Ю</i> | <i>Ғ</i> | <i>Э</i> | <i>Х</i> | <i>Е</i> | <i>Ы</i> | <i>Ж</i> |
| <i>7. 02 – 1,09</i> | <i>Н</i> | <i>Щ</i> | <i>Ц</i> | <i>В</i> | <i>Я</i> | <i>Ч</i> | <i>Ө</i> |
| <i>4 – 2, 05</i> | <i>Б</i> | <i>Е</i> | <i>К</i> | <i>Ж</i> | <i>Д</i> | <i>І</i> | <i>К</i> |
| <i>37 • 3</i> | <i>П</i> | <i>У</i> | <i>С</i> | <i>Л</i> | <i>Б</i> | <i>А</i> | <i>С</i> |

04 . 03 . 14 ж

Ондық бөлшекті натурал санға көбейту

- «Білу»** Есеп: 1см^3 темірдің массасы $7,9\text{г}$. 4см^3
- Кім? Не? темірдің массасы қанша? Есепті үш тәсілмен
- Қашан? шығарыңдар.
- Қайда? **1-тәсіл:** Көбейтуді қосуға келтіріп ,
- Не есептеңдер ;
- істеді? **2-тәсіл.** $7,9$ ондық бөлшегін аралас сан түрінде жазып, аралас санды натурал санға көбейтуді орындаңдар;
- 3-тәсіл:** $7,9$ ондық бөлшегінің үтірін ескермей, натурал сандарды көбейткендей орындаңдар.

Шығарылуы:

1 – тәсіл:

$$7,9 \cdot 4 = 7,9 + 7,9 + 7,9 + 7,9 = 31,6$$

2- тәсіл:

$$7,9 \cdot 4 = 7 \frac{9}{10} \cdot \frac{4}{1} = \frac{79 \cdot 4}{10} = \frac{316}{10} = 31,6$$

3- тәсіл:

$$79 * 4 = 316$$

3 – тәсілмен есептегенде көбейтіндінің мәнінің 1 және 2 – тәсілдермен есептегеннен өзгешелігі неде? 3-тәсілмен есептелген көбейтіндінің мәні дұрыс болу үшін нені ескермеу керек? Ондық бөлшекте неше ондық таңба бар?

Ондық бөлшекті натурал санға көбейту қалай орындалады?

Ондық бөлшекті натурал санға көбейту үшін:



1) үтірге назар аудармай, натурал сандарды көбейткендей көбейту керек;

2) ондық бөлшекте неше ондық таңба болса, көбейтіндіде оң жақтан сонша цифрды үтірмен ажырату керек.



“Түсіну” (Неліктен? Себебі? Не үшін? Неге?)

Тапсырмалар:

- 1) $6,365 \cdot 3 =$ **19,095**
- 2) $3,12 \cdot 7 =$ **21,84**
- 3) $6,365 \cdot 10 =$ **63,65**
- 4) $6,365 \cdot 100 =$ **636,5**

1-сұрақ: 3 және 4 мысалдан ондық бөлшекті разряд бірліктеріне көбейтуді қалай орындадыңдар :2- сұрақ: 3 және 4 мысалдан ондық бөлшекті разряд бірліктеріне көбейтуде шыққан көбейтінді де үтірді неліктен , неше цифр аттап көшірдің? Себебі

Ондық бөлшекті 10,100,1000 және тағы сол сияқты разряд бірліктеріне көбейту үшін, ондық бөлшектің үтірін разряд бірлігінде неше нөл болса, сонша цифрға оңға қарай жылжыту керек .

Егер ондық бөлшектегі үтірден кейінгі цифрлар саны разряд бірлігіндегі нөлдер санынан аз болса , онда ондық бөлшекке қажетінше нөлдерді тіркеп жазып, көбейтуді орындаймыз.

$$\text{Мысалы : } 3,4 \cdot 1000 = 3,400 \cdot 1000 = 3400.$$





**Өзіңе сен,өзіңнің күшіңе
сен.**

**Қос қолыңмен істелген
ісіңе сен.**

«Талдау» (1. Салыстыр. 2. Айырмашылығы неде? 3. Ұқсастығы неде?)

Венн диаграммасы

Ондық бөлшек

Ұқсастығы

Бөлшек

$$2,75 \cdot 3 =$$

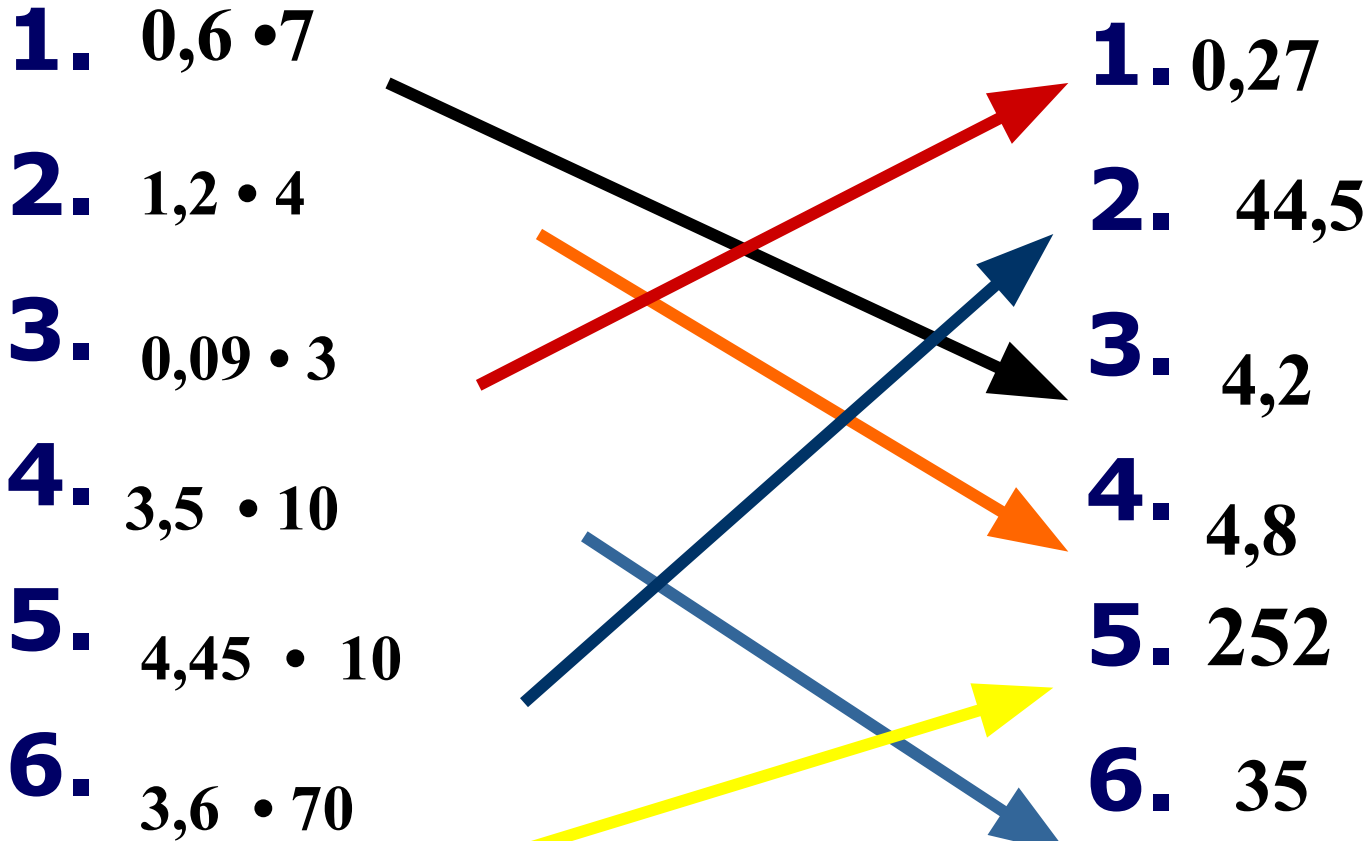
$$8,25$$

$$2 \frac{3}{4} \cdot 3 =$$

Айырмашылығы

«Жинақтау» (қорытынды шығар, анықтама бер, кесте, тірек сызбаны, сөзжұмбақты толтыр)

Сәйкестендіру



Сергіу сәті



?ûçûë?đ³ê.wmv

«Қолдану» *(оқулықпен жұмыс жүргізу)*

Тапсырмалар:

Санды өрнек тобына: № 1034(1,2,); №1035(4)

Әріпті өрнек тобына: № 1034(3,4,); №1035 (2)

Жай бөлшек тобына: № 1034 (5,6,); №1035(6)

Ондық бөлшек тобына : №1034 (7,8,); №1035(8)



Үй жұмысы

- *Оқу п.6.1 (ережені ереже дәптерге жазып, жаттау,).*
- *Орындау:
№ 1036;
№1039;
№ 1050.*



Қорытынды

- Рефлексия
 - Бағалау
 - (әр оқушының алған смайликтері арқылы бағалау)
-