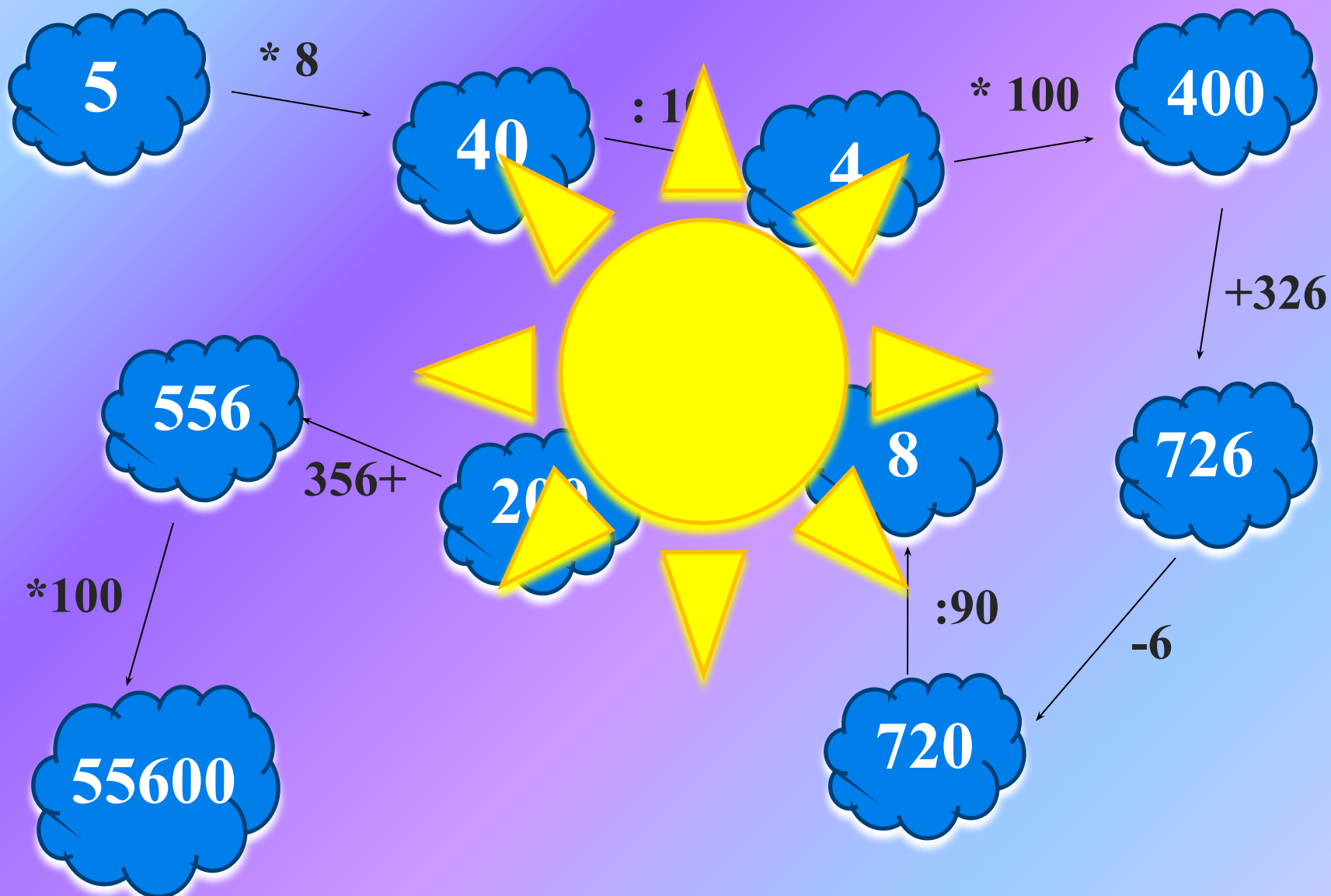


Математик



a

Игра «Помоги солнышку»





ГОЛОВОЛОМКА



?



?



?



-



=

355



28

+



=

428

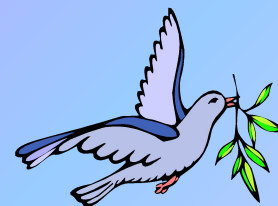


:



=

15



ТЕМА УРОКА:

**Деление на числа,
оканчивающиеся нулями.**

В 1 вагоне	Кол-во вагонов	всего
I-по 60 т.	? на?	3600 т.
II-по 90 т.	?	

Поляна примеров

$$35210:70= 503$$

$$168000:400= 420$$

$$40150:50= 803$$

$$258000:300= 860$$

$$456000:400= 1140$$

$$260100:900= 289$$





Спасибо вам ребята



Итог урока

- Что вам запомнилось на уроке?
- Что получилось особенно хорошо?
- В чем были затруднения, почему?

Домашнее задание:

Стр. 24 № 118

