

ПРЕЗЕНТАЦИЯ К УРОКУ В 5 КЛАССЕ ПО ТЕМЕ:

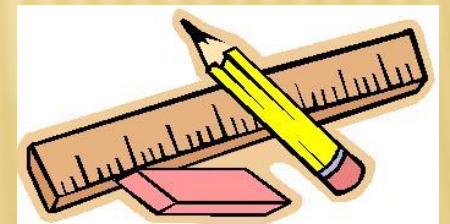
СРАВНЕНИЕ ДЕСЯТИЧНЫХ ДРОБЕЙ

Устный счёт

1. В классе 17 человек. 9 чел. участвовало в соревнованиях. ? часть
2. 5 конфет - это $\frac{1}{3}$ всех конфет. Всего?
3. В книге 140 страниц. Рассказ - $\frac{5}{7}$?стр.
4. Площадь поля 15 га. Вспахали $\frac{2}{3}$? га
5. Прочитали 40 стр. или $\frac{2}{3}$ книги. Всего страниц?

Проверь и оцени

1	2	3	4	5
$\frac{9}{17}$	15к.	100 с.	10 га	60с.



ТЕСТ

1. Представьте в виде обыкновенной дроби или смешанного числа

$$1,04\overline{3}$$

1) $\frac{143}{1000}$ 2)

3) $\frac{43}{10000}$ 4)

1) $\frac{43}{1000}$;

1) $\frac{43}{100}$.

2. Запишите цифрами десятичную дробь: нуль целых тридцать семь тысячных.

1) 0,37; 2) 0,00037; 3) 0,0037; 4) 0,037.

3. В каком разряде числа 6,4325 записана цифра 5?

1) в десятитысячных; 3) в десятых;

2) в сотых; 4) в тысячных.

4. Выразите в километрах 19 м.

1) 0,19 км; 2) 0,00019 км; 3) 0,0019 км; 4) 0,019 км.

7,5

7,34

7,278

7,4

- ▣ Прочитайте дроби.
- ▣ Что вы можете о них сказать?
- ▣ Расположите числа в порядке возрастания.



Классная работа

21.03.17г.

Сравнение десятичных дробей

**Знания имей отличные по теме дроби
ДЕСЯТИЧНЫЕ!**

АЛГОРИТМ

Сравнить десятичные дроби: 83,04 и 63,7

1	Уравняем число десятичных знаков:	83,04 и 63,70
2	Отбросим запятую:	8304 и 6370
3	Сравним получившиеся натуральные числа:	$8304 > 6370$
4	Сделаем вывод:	$83,04 > 63,7$

Проверьте себя:

1) $3,438 < 3,48$

2) $25,4 > 25,195$

3) $7,09 < 7,2$

4) $0,394 > 0,2$

5) $0,508 < 0,6$

6) $23,7 = 23,70$

РАБОТА С УЧЕБНИКОМ

С. 185-186

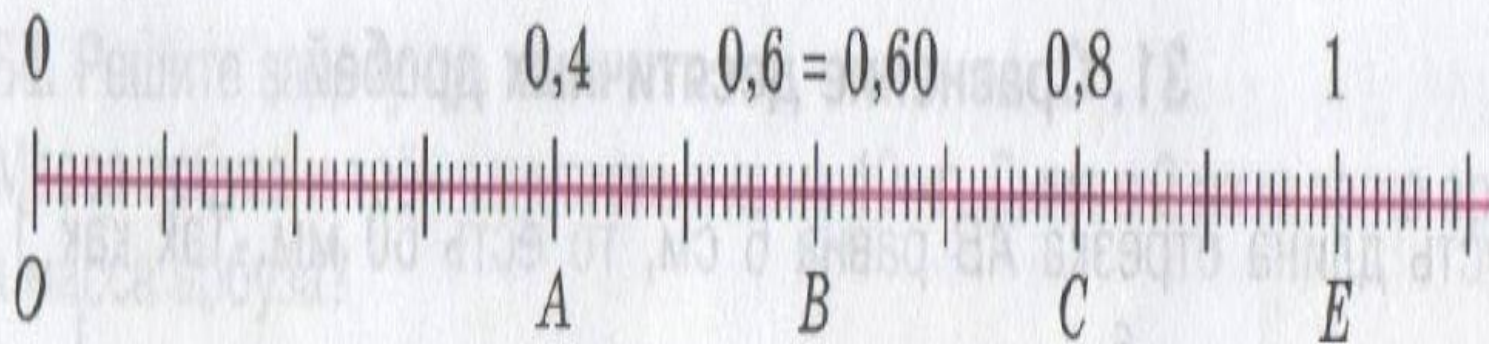
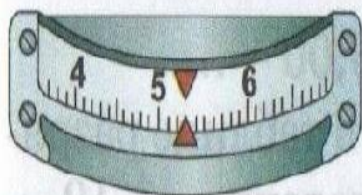


Рис. 141

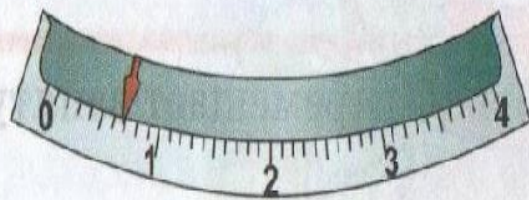
ЗАПИСАТЬ ПОКАЗАНИЯ ПРИБОРОВ ДЕСЯТИЧНОЙ ДРОБЬЮ



a)



б)



в)

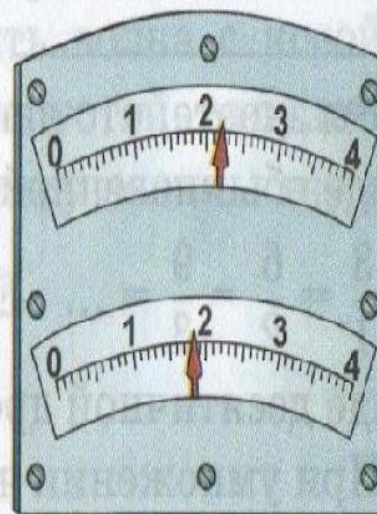


г)

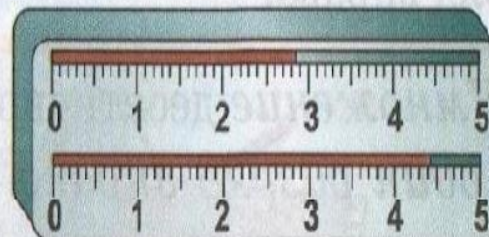
д)



е)



ж)



з)

и)

РЕШАЕМ В КЛАССЕ: N° 1173,1174,1175

N° 1173

$$1,8 =$$

$$13,54 =$$

$$0,789 =$$

N° 1174

$$2,5000 =$$

$$3,02000 =$$

$$20,010 =$$

Проверьте себя:

1 вариант

1.

2 вариант

Сравните числа:

а) $35,86 > 35,217$

б) $27,03 < 27,3$

в) $0,416 > 0,26$

г) $0,57 > 0,5$

а) $31,42 > 31,315$

б) $46,02 < 46,2$

в) $0,378 > 0,25$

г) $0,49 > 0,4$

ДОМАШНЕЕ ЗАДАНИЕ:

С.189 читать, №1200,
№ 1206



По желанию составить кроссворд
из 5 - 7 слов
по теме «Дробь»



В таблице приведены данные о пассажирских самолетах в порядке введения их в эксплуатацию. Запишите марки самолетов в порядке убывания а) скоростей, б) средней дальности полета

Марка самолета	год	Скорость (км/мин)	Число пассажиров	Дальность полета(тыс.км)
Ту-154	1970	15,83	158	6,6
Ил-62	1972	16,47	197	10,3
Ту-144	1975	41,67	121	6,5
Ил-86	1975	16,33	350	4,2
Як-42	1984	13,67	118	2,9

Знания имей отличные по теме дроби
ДЕСЯТИЧНЫЕ!



Спасиб
о за
работу
на
уроке!

