

**ВСЕМ ДОБРОГО ДНЯ!**

**УРОК  
МАТЕМАТИКИ  
И  
ПОЗНАНИЯ МИРА**

# УСТНЫЙ СЧЁТ

$$(4+2) \cdot 3 =$$

$$(6+3) \cdot 4 =$$

$$(2+3) \cdot 5 =$$

$$(8+1) \cdot 4 =$$

$$(2+5) \cdot 8 =$$

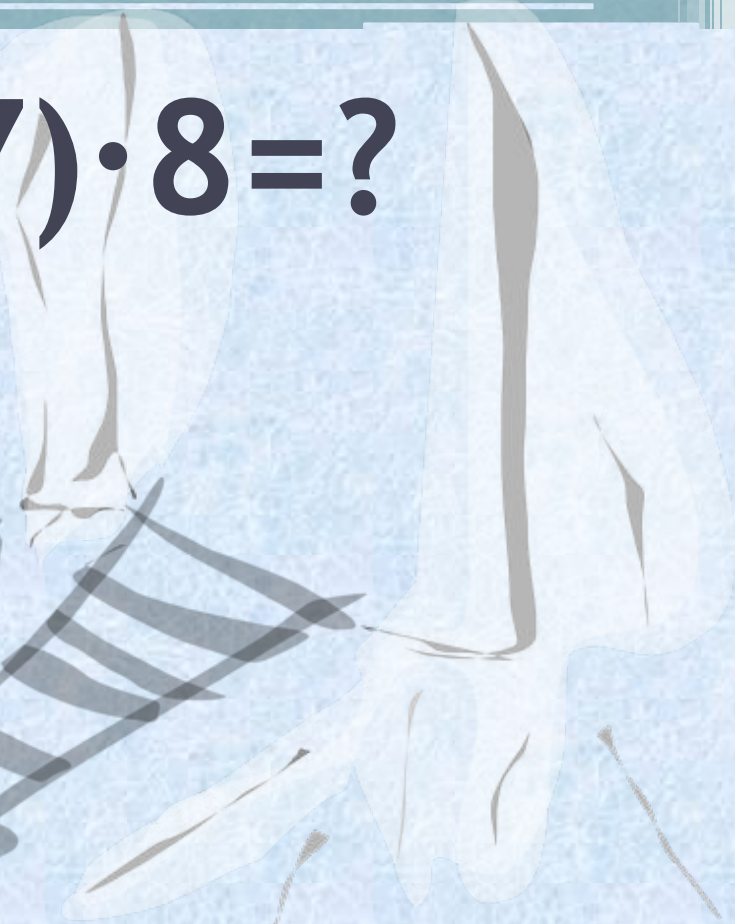
$$(6+7) \cdot 8 =$$

# ПРОБЛЕМА

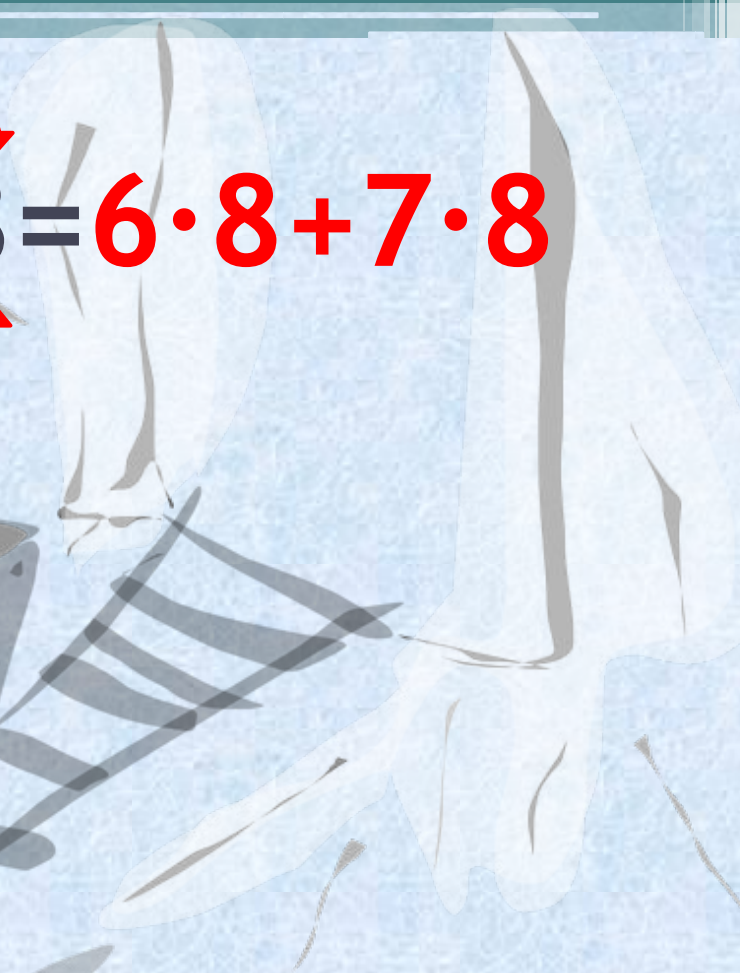
## ПОИСК РЕШЕНИЯ ПРОБЛЕМЫ

$$(6+7) \cdot 8 = ?$$

$$(6+7) \cdot 8 = ?$$



$$(6+7) \cdot 8 = 6 \cdot 8 + 7 \cdot 8$$



$$(6+7) \cdot 8 = 6 \cdot 8 + 7 \cdot 8 = 48 + 56 = 104$$



$$(a+b) \cdot c = a \cdot c + b \cdot c$$



# Вспомни

- Что такое полезные ископаемые?
- Для чего их добывают ?
- Как их добывают ?
- Какие полезные ископаемые вы знаете?



# ГРУППОВАЯ РАБОТА

Реши примеры, используя  
распределительное свойство  
умножения.

Найди **КОД!**



# Гранит.





# ИЗВЕСТНЯК





Глина.



# Полезные ископаемые

название	основные свойства	использование
гранит	зернистый, твёрдый и прочный	строительство; отделка станций метро
известняк	белого, серого или жёлтого цвета; если капнуть каплю кислоты – шипит	строительство; мел
глина	Очень мелкая взвесь бурого, жёлтого, белого и др. цветов	кирпич, посуда



# Каменный уголь.



# Полезные ископаемые

название	основные свойства	использование
гранит	зернистый, твёрдый и прочный	строительство; отделка станций метро
известняк	белого, серого или жёлтого цвета; если капнуть каплю кислоты – шипит	строительство; мел
глина	очень мелкая взвесь бурого, жёлтого, белого и др. цветов	кирпич, посуда
каменный уголь	чёрного цвета, твёрдый, но хрупкий, горюч	отопление, кокс – краски, лекарства, духи

Имя и фамилия \_\_\_\_\_

№	Вид работы	Количество правильных ответов		Сумма баллов
1.	Группа Решение примеров	Нет ошибок: 1 ошибка: 2 ошибки: 3 ошибки: 4 ошибки Правильно угадали КОД:	5 баллов 4 балла 3 балла 2 балла 1 балл 2 балла	
2.	Задача. Группа	Правильно составили условие: Правильно записали решение: Правильно решили задачу. Записали ответ задачи.	1 балл 1 балл 1 балл 1 балл	
3.	Самостоятельн ая работа. Ответить на вопросы:	Нет ошибок: 1 ошибка: 2 ошибки: 3 ошибки: 4 ошибки	5 баллов 4 балла 3 балла 2 балла 1 балл	

ИТОГО БАЛЛОВ:

«5» - 14-16 баллов  
«4» - 11-13 баллов  
«3» - 8-10 баллов

# ФИЗМИНУТКА

# ГЕОЛОГИ

**Геолог — специалист по изучению состава и строения горных пород с целью поисков и разведки месторождений полезных ископаемых.**

# Добыча нефти



# Полезные ископаемые

название	основные свойства	использование
гранит	зернистый, твёрдый и прочный	строительство; отделка станций метро
известняк	белого, серого или жёлтого цвета; если капнуть каплю кислоты – шипит	строительство; мел
глина	очень мелкая взвесь бурого, жёлтого, белого и др. цветов	кирпич, посуда
каменный уголь	чёрного цвета, твёрдый, но хрупкий, горюч	отопление, кокс-краски, лекарства, духи
нефть	жидкость тёмного цвета, с запахом бензина, горюча	керосин, бензин, мыло, лекарства, тех. Спирт

# Железная руда.





# Полезные ископаемые

название	основные свойства	использование
гранит	зернистый, твёрдый и прочный	строительство; отделка станций метро
известняк	белого, серого или жёлтого цвета; если капнуть каплю кислоты – шипит	строительство, мел
глина	очень мелкая взвесь бурого, жёлтого, белого и др. цветов	кирпич, посуда
каменный уголь	чёрного цвета, твёрдый, но хрупкий, горюч	отопление, лекарства, кокс-краски, духи
нефть	жидкость тёмного цвета, с запахом бензина, горюча	керосин, бензин, мыло, лекарства, тех. Спирт
железная руда	чёрного цвета, твёрдое, плотное вещество, притягивает металл	машины, ножи и ножницы

Песок.



<b>название</b>	<b>основные свойства</b>	<b>использование</b>
гранит	зернистый, твёрдый и прочный	строительство; отделка станций метро
Известняк	белого, серого или желтоватого цвета, если капнуть каплю кислоты – шипит	строительство, мел
глина	очень мелкая взвесь бурого, жёлтого, белого и др.	кирпич, посуда
каменный уголь	чёрного цвета, твёрдый, но хрупкий, горюч	отопление, кокс-краски, лекарство, духи
нефть	жидкость тёмного цвета, с запахом бензина, горюча	керосин, бензин, мыло, лекарства, тех.масла, тех.спирт
железная руда	чёрного цвета, твёрдое, плотное вещество, притягивает металл	машины, ножи и ножницы
песок	в виде крупинок, сыпучий	строительство, стекло, дороги



<b>название</b>	<b>основные свойства</b>	<b>использование</b>
гранит	зернистый, твёрдый и прочный	строительство; отделка станций метро
Известняк	белого, серого или желтоватого цвета, если капнуть каплю кислоты – шипит	строительство, мел
глина	очень мелкая взвесь бурого, жёлтого, белого и др.	кирпич, посуда
каменный уголь	чёрного цвета, твёрдый, но хрупкий, горюч	отопление, кокс-краски, лекарство, духи
нефть	жидкость тёмного цвета, с запахом бензина, горюча	керосин, бензин, мыло, лекарства, тех.масла, тех.спирт
железная руда	чёрного цвета, твёрдое, плотное вещество, притягивает металл	машины, ножи и ножницы
песок	в виде крупинок, сыпучий	строительство, стекло, дороги
газ	Газообразный, бесцветный, не имеет запаха, горюч.	Топливо, пластмасса, каучук, резина

Имя и фамилия \_\_\_\_\_

№	Вид работы	Количество правильных ответов		Сумма баллов
1.	Группа Решение примеров	Нет ошибок: 1 ошибка: 2 ошибки: 3 ошибки: 4 ошибки Правильно угадали КОД:	5 баллов 4 балла 3 балла 2 балла 1 балл 2 балла	
2.	Задача. Группа	Правильно составили условие: Правильно записали решение: Правильно решили задачу. Записали ответ задачи.	1 балл 1 балл 1 балл 1 балл	
3.	Самостоятельн ая работа. Ответить на вопросы:	Нет ошибок: 1 ошибка: 2 ошибки: 3 ошибки: 4 ошибки	5 баллов 4 балла 3 балла 2 балла 1 балл	

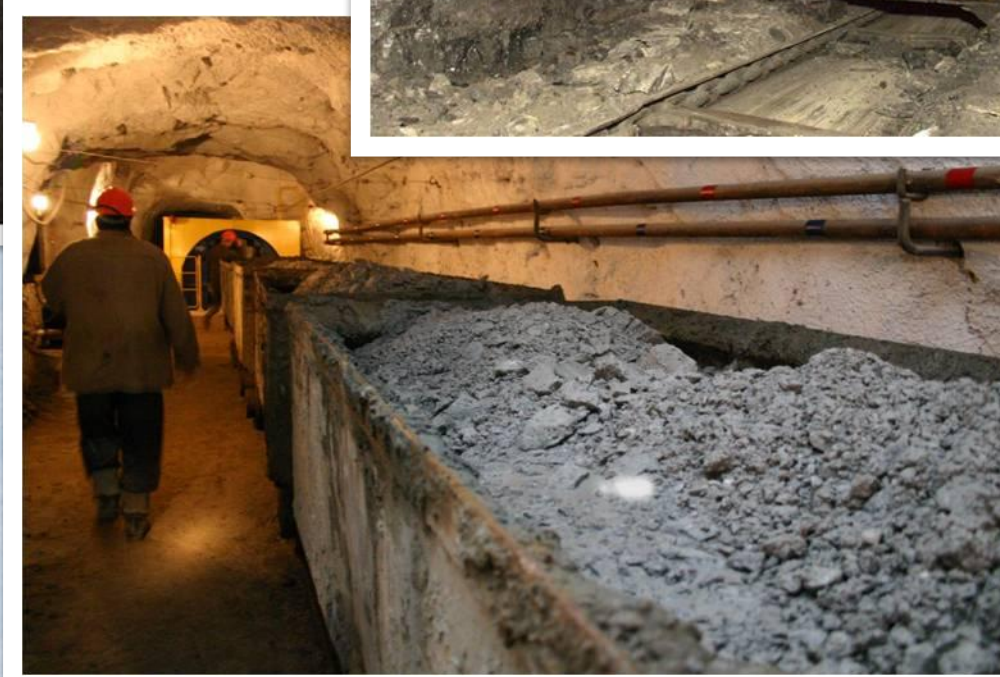
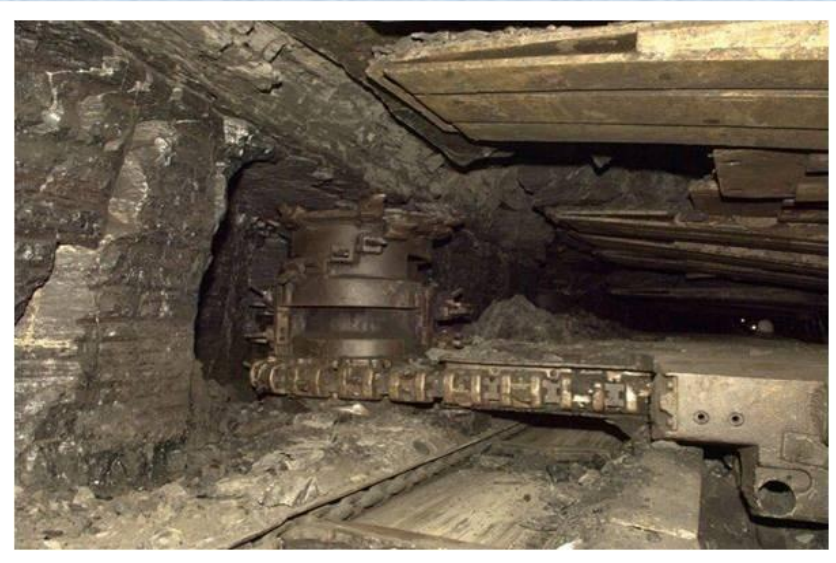
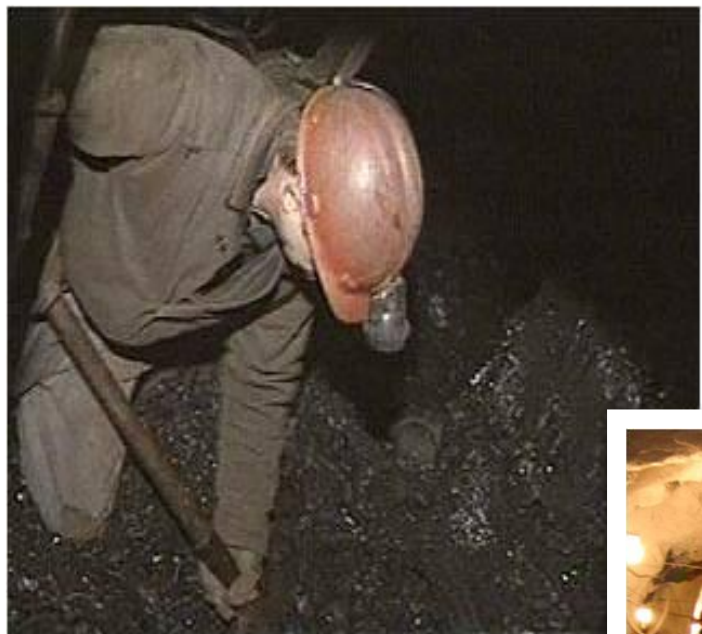
ИТОГО БАЛЛОВ:

«5» - 14-16 баллов  
«4» - 11-13 баллов  
«3» - 8-10 баллов

# Добыча полезных ископаемых



# Добыча полезных ископаемых





# САМОСТОЯТЕЛЬНАЯ РАБОТА

Имя и фамилия \_\_\_\_\_

№	Вид работы	Количество правильных ответов		Сумма баллов
1.	Группа Решение примеров	Нет ошибок: 1 ошибка: 2 ошибки: 3 ошибки: 4 ошибки Правильно угадали КОД:	5 баллов 4 балла 3 балла 2 балла 1 балл 2 балла	
2.	Задача. Группа	Правильно составили условие: Правильно записали решение: Правильно решили задачу. Записали ответ задачи.	1 балл 1 балл 1 балл 1 балл	
3.	Самостоятельн ая работа. Ответить на вопросы:	Нет ошибок: 1 ошибка: 2 ошибки: 3 ошибки: 4 ошибки	5 баллов 4 балла 3 балла 2 балла 1 балл	

ИТОГО БАЛЛОВ:

«5» - 14-16 баллов  
«4» - 11-13 баллов  
«3» - 8-10 баллов