

Условия

- Интегративность знаний
- Удовлетворение потребностей в познании
- Диалогичность
- Развитие ребенка в деятельности.
- Опора на эмоционально-чувственную сферу ребенка.

Подготовительный этап – «Планирование мини-музея»

- Знакомство с принципами функционирования мини-музея
- Разработка тематического планирования мини-музея и музейных экспозиций
- Определение перспективы создания мини-музеев
- Разработка алгоритма по созданию мини-музея в группе
- Работа с родителями



Практический этап - «Создание мини-музея».

- Выбор темы мини-музея
- Определение места размещения мини-музея
- Планирование экспозиций
- Выбор дизайна оформления мини-музея
- Подбор экспонатов
- Оформление визитной карточки и паспорта мини-музея
- Разработка форм работы с экспозициями мини-музея
- Разработка ознакомительной экскурсии в мини-музей
- Разработка конспектов занятий с использованием экспозиций мини-музея
- Планирование организации поисково-познавательной деятельности в мини-музее



Цель при организации музея

- построение диалогического взаимодействия взрослого и воспитанника в музейной среде, способствующей развитию у детей исследовательской, созидательной и познавательной деятельности.

Методы и приемы

- Наглядные
- Практические
- Исследовательские
- Игровые
- Словесные

Профиль музея:

- естественно-научный

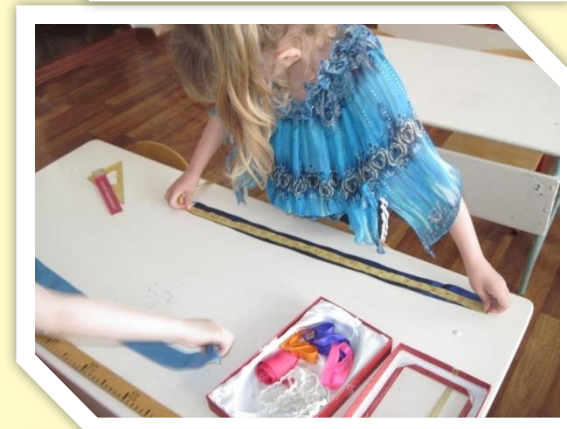


Жанр

- музей-экспозиция



- музей-лаборатория

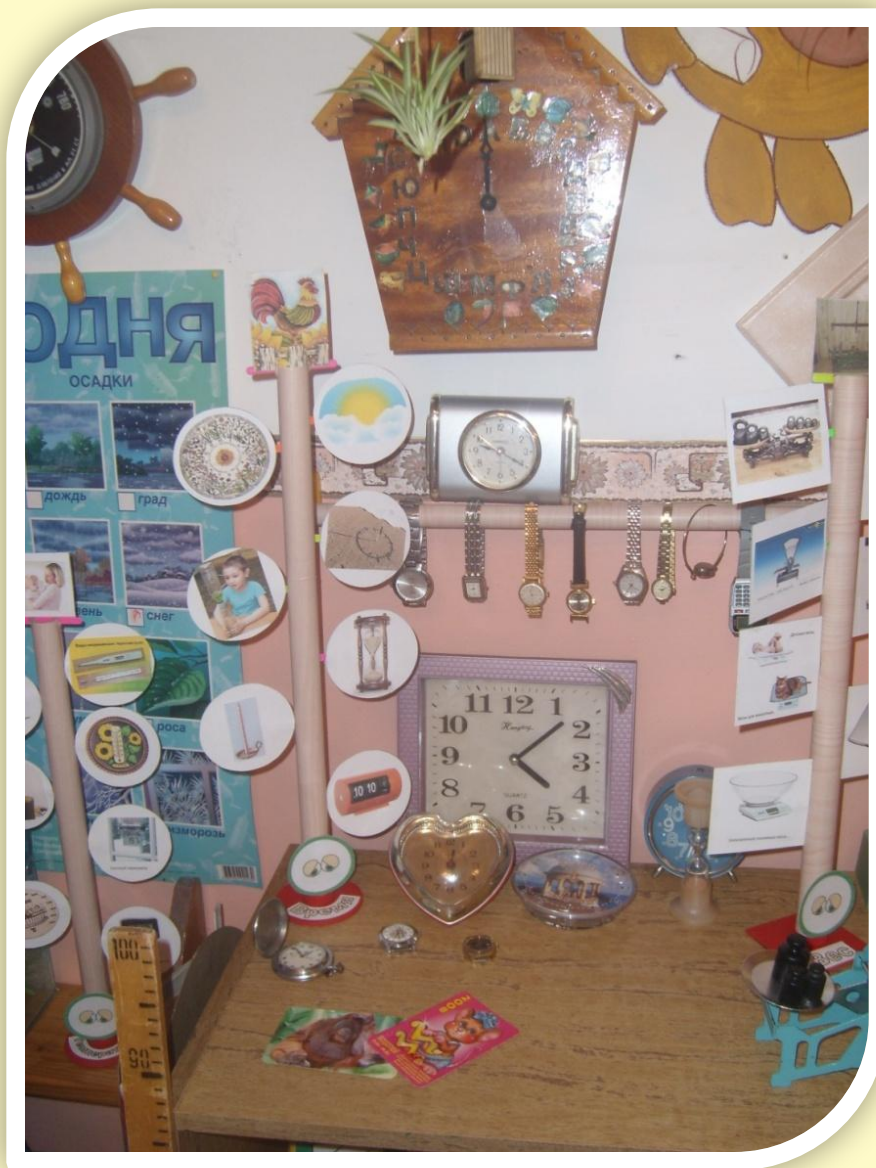


- музей-игротека,



Разделы мини-музея

- **Время**



- Длина



• Вес



• Температура

