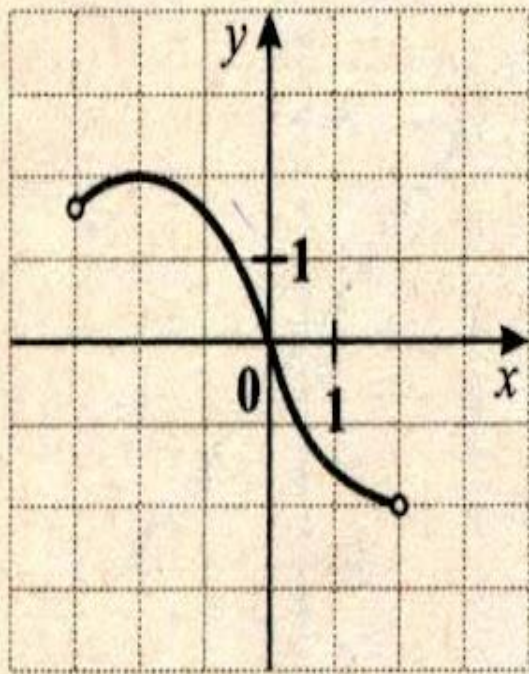


# Тема: «Числовая функция. Область определения и область значений функции»

Выполнила преподаватель  
ГОУ СПО ЯО Рыбинского  
лесхоз – техникума  
Цветкова Е.Н.



Укажите область определения функции.



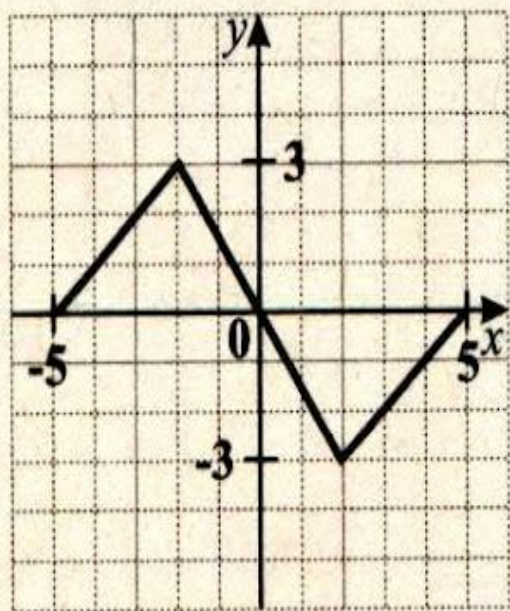
1)  $(-3; 2)$ ;

2)  $[-3; 2]$ ;

3)  $(-2; 2)$ ;

4)  $[-2; 2)$ .

Укажите область значений функции.



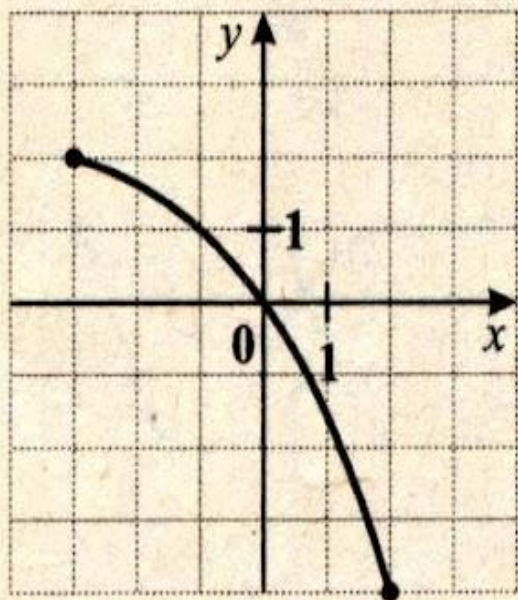
1)  $[-5; 5]$ ;

2)  $(-5; 5)$ ;

3)  $[-3; 3]$ ;

4)  $(-3; 3)$ .

Укажите область определения функции.



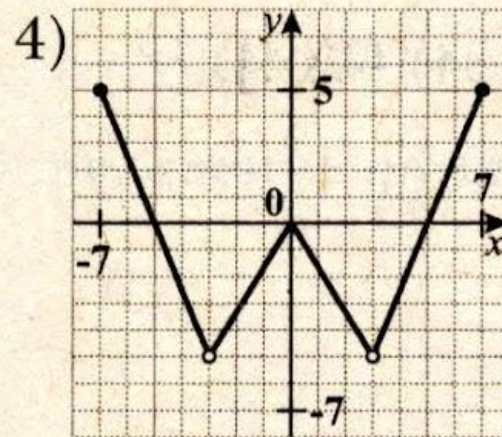
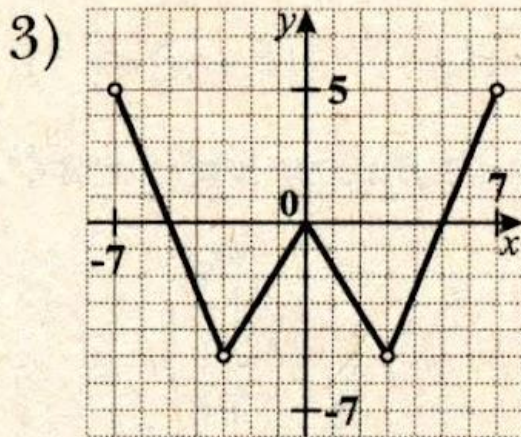
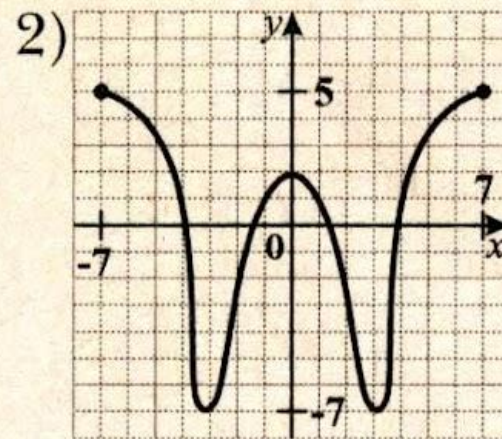
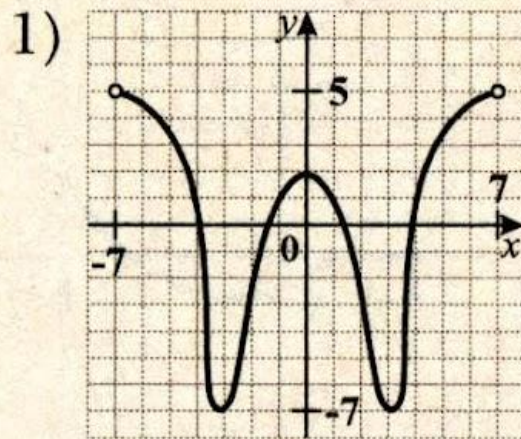
1)  $(-\infty; 2)$ ;

2)  $(-\infty; 2]$ ;

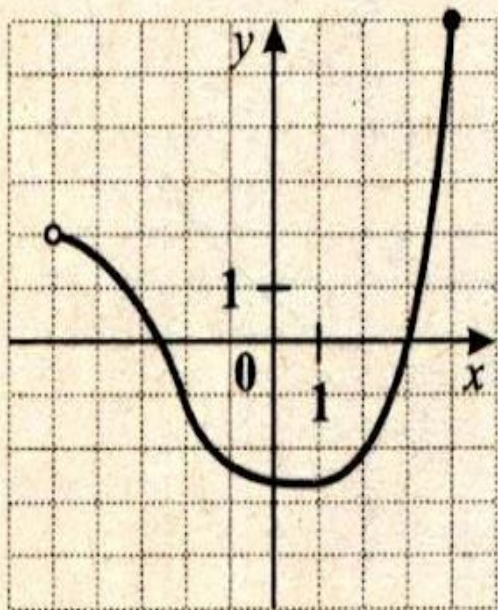
3)  $[-3; 2]$ ;

4)  $[-3; 2)$ .

Укажите функцию, область значений которой промежуток  $[-7,5]$

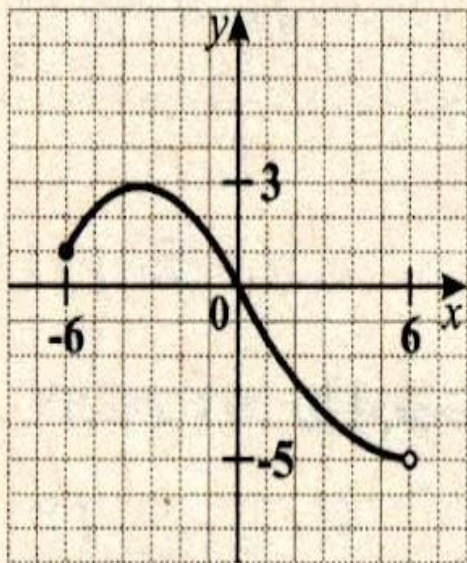


Укажите область определения функции.



- 1)  $(-5; +\infty)$ ;    2)  $(-5; 4)$ ;    3)  $[-5; +\infty)$ ;    4)  $(-5; 4]$ .

Укажите область значений функции.



1)  $(-5; 3]$ ;

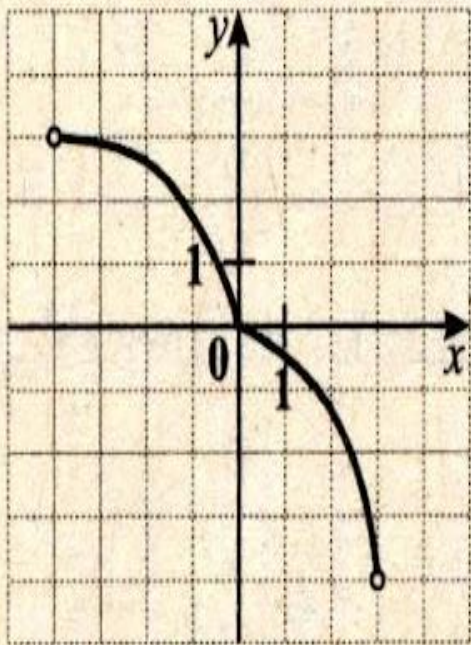
2)  $[-5; 3]$ ;

3)  $(-5; 3)$ ;

4)  $[-5; 3)$ .



Укажите область определения функции.



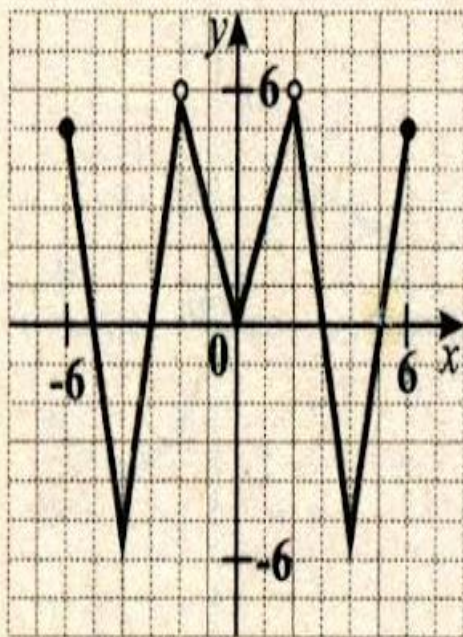
1)  $(-4; 3)$ ;

2)  $[-4; 3]$ ;

3)  $(-3; 4)$ ;

4)  $[-3; 4]$ .

Укажите область значений функции.



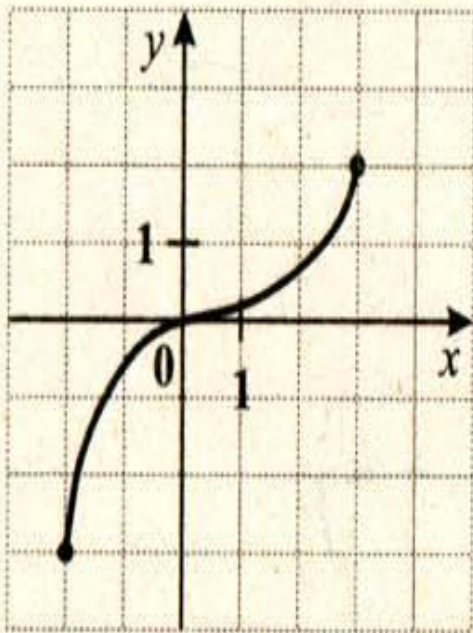
1)  $[-6; 6]$ ;

2)  $[-6; 6)$ ;

3)  $(-6; 6]$ ;

4)  $(-6; 6)$ .

Укажите область определения функции.



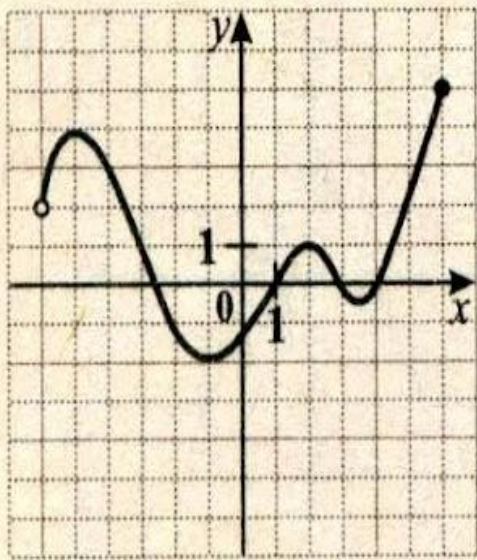
1)  $(-2; 3);$

2)  $[-2; 3];$

3)  $[-3; 2];$

4)  $(-3; 2).$

Укажите область значений функции.



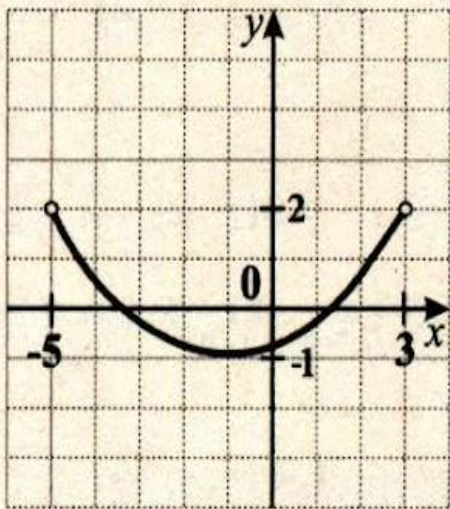
1)  $(2; 5]$ ;

2)  $(-2; 5]$ ;

3)  $[-2; 5]$ ;

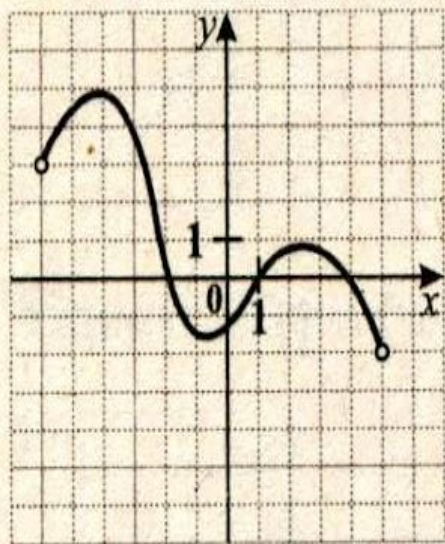
4)  $[-2; 4]$ .

Укажите область определения функции.



- 1)  $[-5; -3]$ ;      2)  $(-5; -3]$ ;      3)  $[-5; -3)$ ;      4)  $(-5; -3)$ .

Укажите область значений функции.



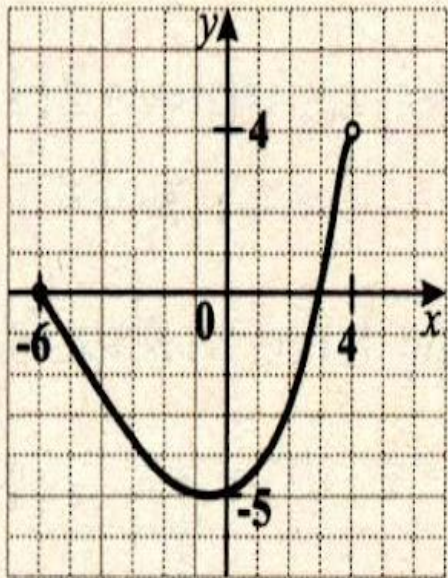
1)  $(-2; 3)$ ;

2)  $(-2; 5)$ ;

3)  $(-2; 5]$ ;

4)  $[-2; 5]$ .

Укажите область определения функции.



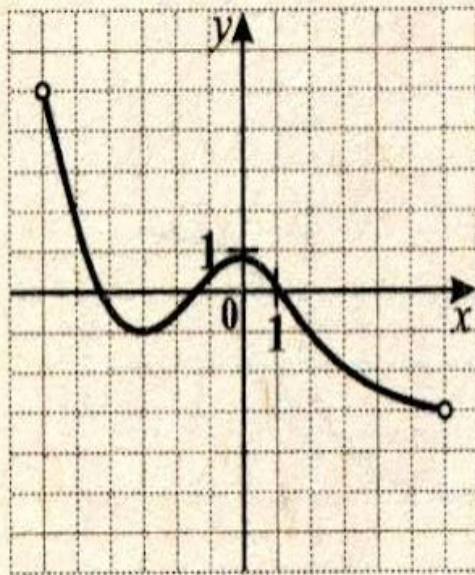
1)  $(-5; 4)$ ;

2)  $[-6; 4)$ ;

3)  $[-6; 4)$ ;

4)  $[-5; 4]$ .

Укажите область значений функции.



1)  $[-1; 5)$ ;

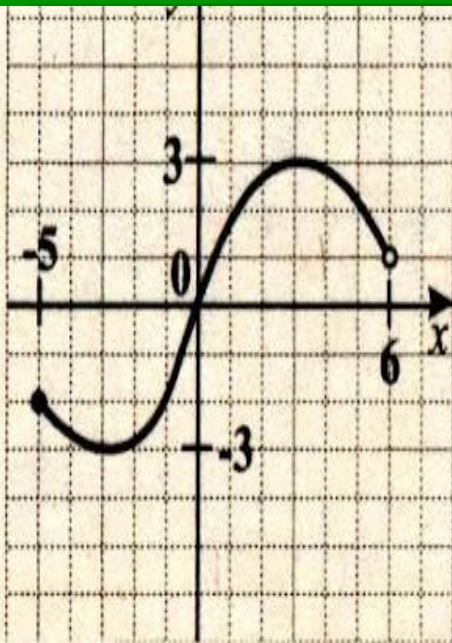
2)  $[-3; 5)$ ;

3)  $(-3; 5]$ ;

4)  $(-3; 5)$ .

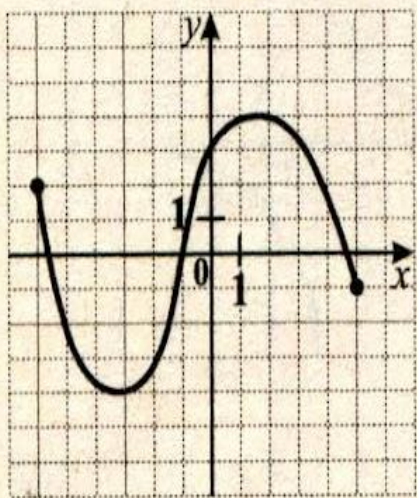


Укажите область определения функции.



- 1)  $(-5; 6)$ ;      2)  $(-5; 6]$ ;      3)  $[-5; 6)$ ;      4)  $[-5; -6]$ .

Укажите область значений функции.



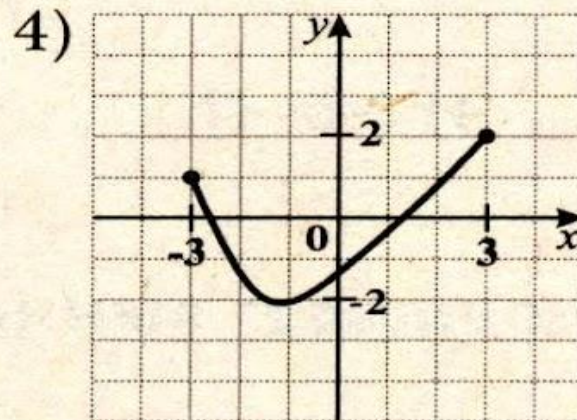
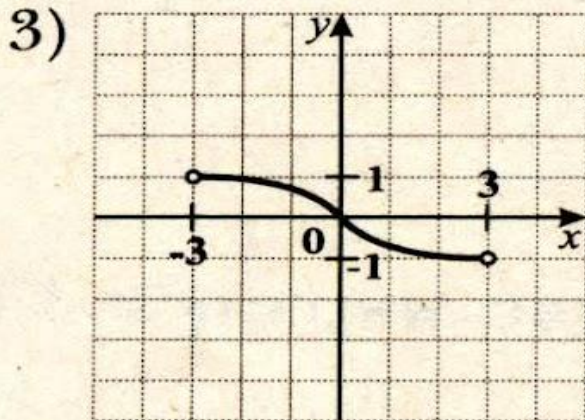
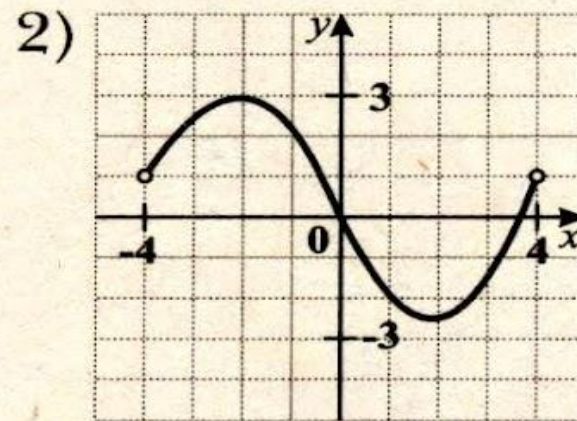
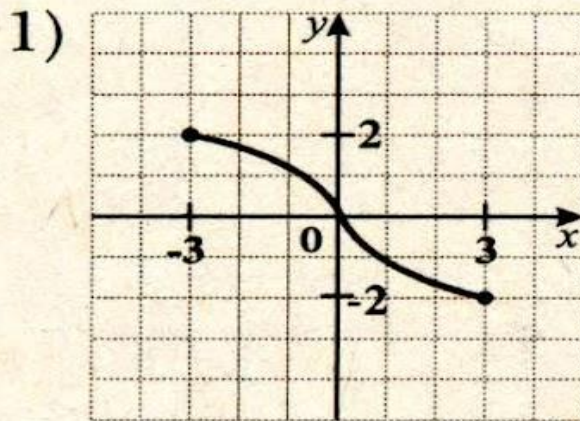
1)  $[-1; 2]$ ;

2)  $[-4; 4]$ ;

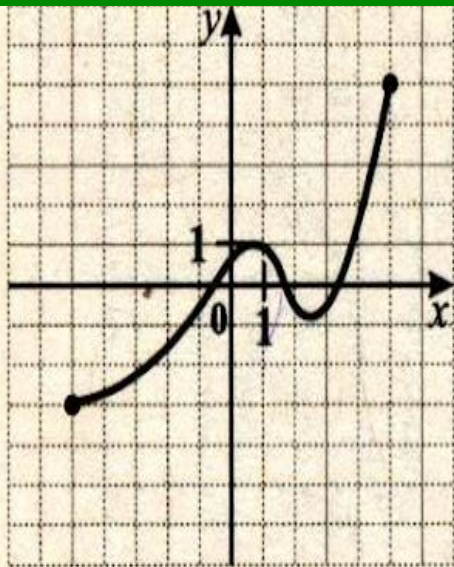
3)  $(-4; 4)$ ;

4)  $(-1; 2)$ .

Укажите функцию, область определения которой промежуток  $[-3, 3]$ .



Укажите область значений функции.



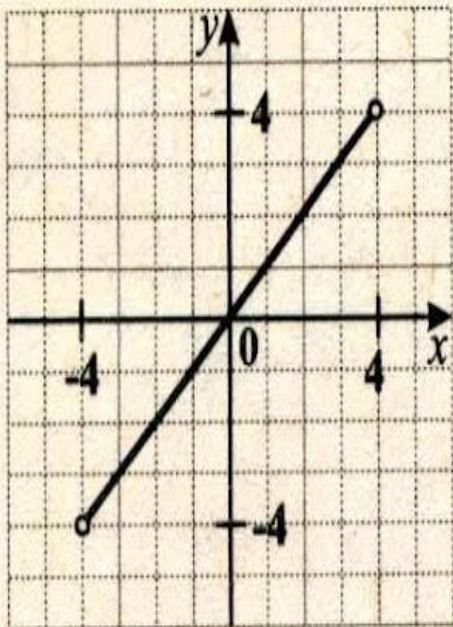
1)  $[-3; 5]$ ;

2)  $(-3; 5)$ ;

3)  $[-3; 1]$ ;

4)  $[-1; 5]$ .

Укажите область определения функции.



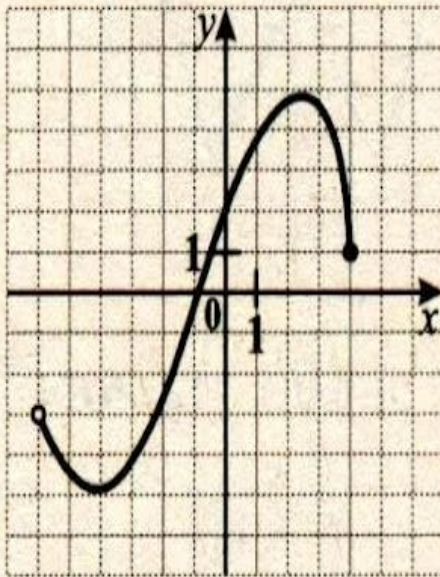
1)  $(-4; 4)$ ;

2)  $[-4; 4]$ ;

3)  $(-4; 4]$ ;

4)  $[-4; 4)$ .

Укажите область значений функции.



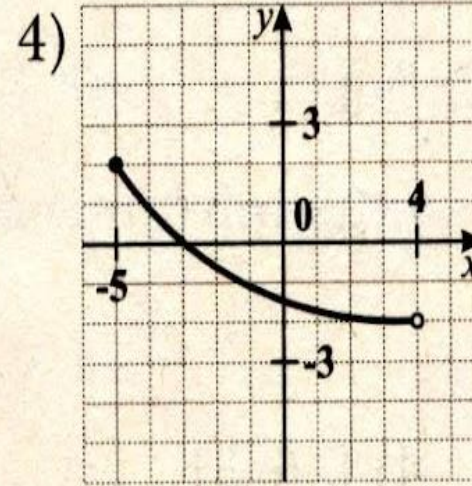
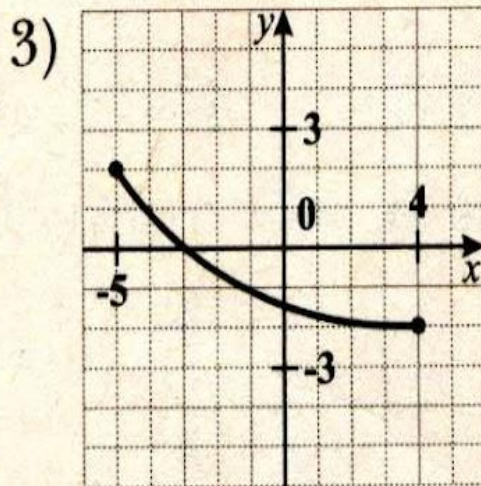
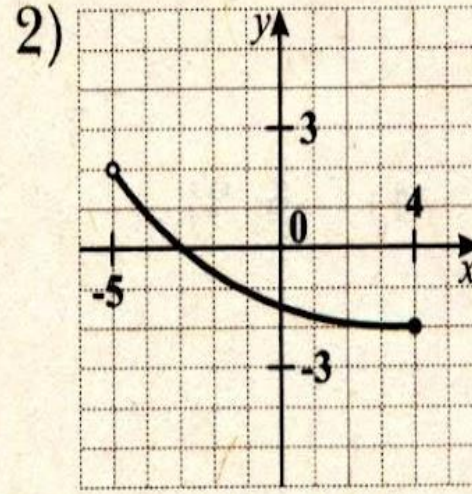
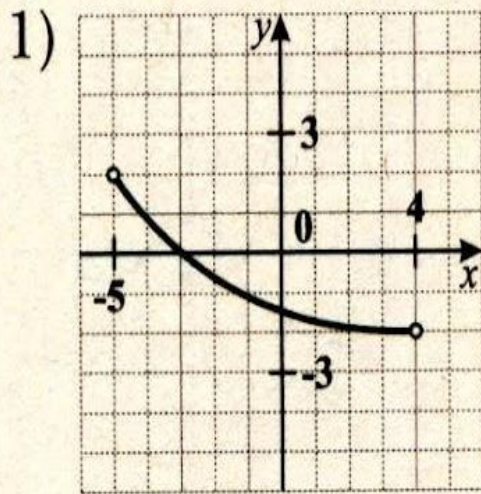
1)  $(-3; 5]$ ;

2)  $(-3; 4)$ ;

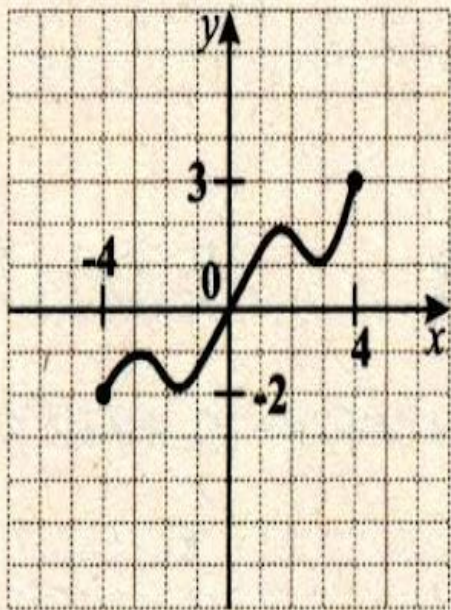
3)  $[-5; 5]$ ;

4)  $(-5; 4]$ .

Укажите функцию, область определения которой промежуток  $(-5, 4]$ .



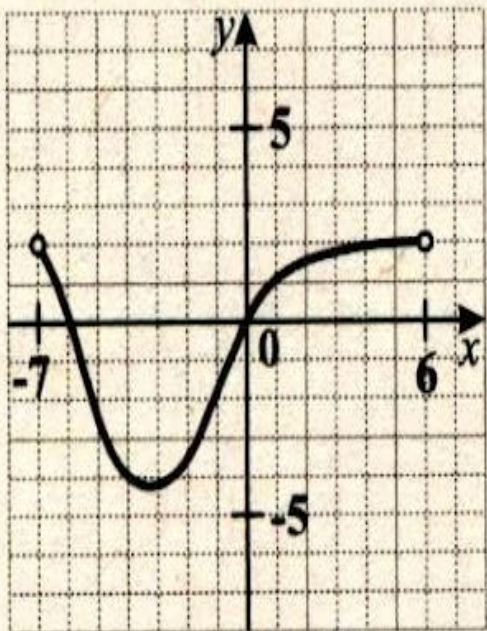
Укажите область значений функции.



- 1)  $(-4; -4)$ ;      2)  $[-4; -4)$ ;      3)  $[-2; 3]$ ;      4)  $(-2; 3)$ .



Укажите область определения функции.



1)  $(-7; 6)$ ;

2)  $[-7; 6]$ ;

3)  $(-7; 6]$ ;

4)  $[-7; 6]$ .