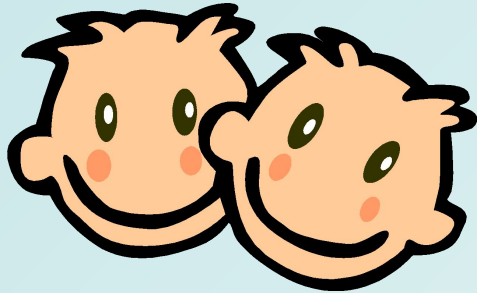
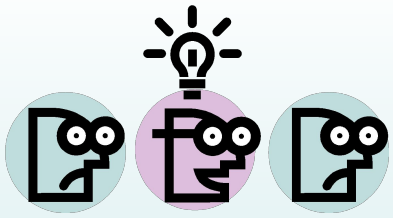


# Числовые ребусы



Числовые ребусы-это примеры, в которых все или некоторые цифры заменены звёздочками или буквами. При этом одинаковые буквы заменяют одинаковые цифры, разные буквы-разные цифры.





Пусть дан числовой ребус:

$$\begin{array}{r} \text{УДАР} \\ + \\ \text{УДАР} \\ \hline \text{ДРАКА} \end{array}$$

Число 8126 является решением этого ребуса:

У-8	→	8126
Д-1		+ 8126
А-2		-----
Р-6		16252

*подробное*  
[решение](#)



Реши задачу:

$$\begin{array}{r} 1) \quad 72и \\ \quad + 1р3 \\ \hline \quad \tau 98 \end{array}$$

Варианты ответов:

**А) и-5; р-7; т-8**

**Б) и-6; р-8; т-10**

**В) и-5; р-7; т-6**





Реши задачу :

2) д52

- 6в4

---

28а

Варианты ответов:

А) а-6; в-3; д-8

Б) а-8; в-6; д-9

В) а-7; в-3; д-8



Реши задачу :

$$\begin{array}{r} 3) \quad \text{Ну56} \\ \quad \quad \quad - \\ \quad \quad \quad \text{5л8} \\ \hline \quad \quad \quad \text{88ь} \end{array}$$

Варианты ответов:

А) ь-4; л-3;у-3;н-0

Б) ь-8;л-6;у-4;н-1

В) ь-7;л-6;у-4;н-1

# Варианты правильных ответов :



1) A

2) Б

3) Б

## Домашнее задание:

1) *один*  
+ *один*  
-----  
*много*

2) *кис*  
+ *кси*  
-----  
*иск*

3) *вагон*  
+ *вагон*  
-----  
*состав*



[ответы](#)



# Рассмотрим подробное решение :

$$\begin{array}{r}
 8126 \\
 + 8126 \\
 \hline
 16252
 \end{array}$$

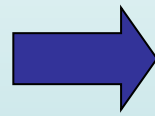
удар  
+  
удар

Подбираем числа, соответствующие буквам.

Т.к.  $p+p=a$   $a$ -четное число, т.е. 2; 4; 6; 8

драка

Т.к.  $d+d=a$  и буква «д» стоит в разряде десятков тысяч, то «д» может принимать значения 1 или 2.



Возможны следующие варианты:

$d=1$   
 $a=2$

$d=2$   
 $a=4$

$p=2$  или  $p=6$  ,но  $p \neq 2$  т.к.  $a=2$   $\rightarrow$   $p=6$

$\rightarrow$   $p=2$

не может быть т.к. по определению, разные буквы обозначают разные цифры



$$k = a + a + 1, k = 5$$

аналогично находим , что  $y=8$

[назад](#)

***Ответы к домашнему заданию:***

**1)  $6813+6813=13626$  или  $6823+6823=13646$**

**2)  $495+495=954$**

**3)  $85679+85679=171358$**



***До свидания***