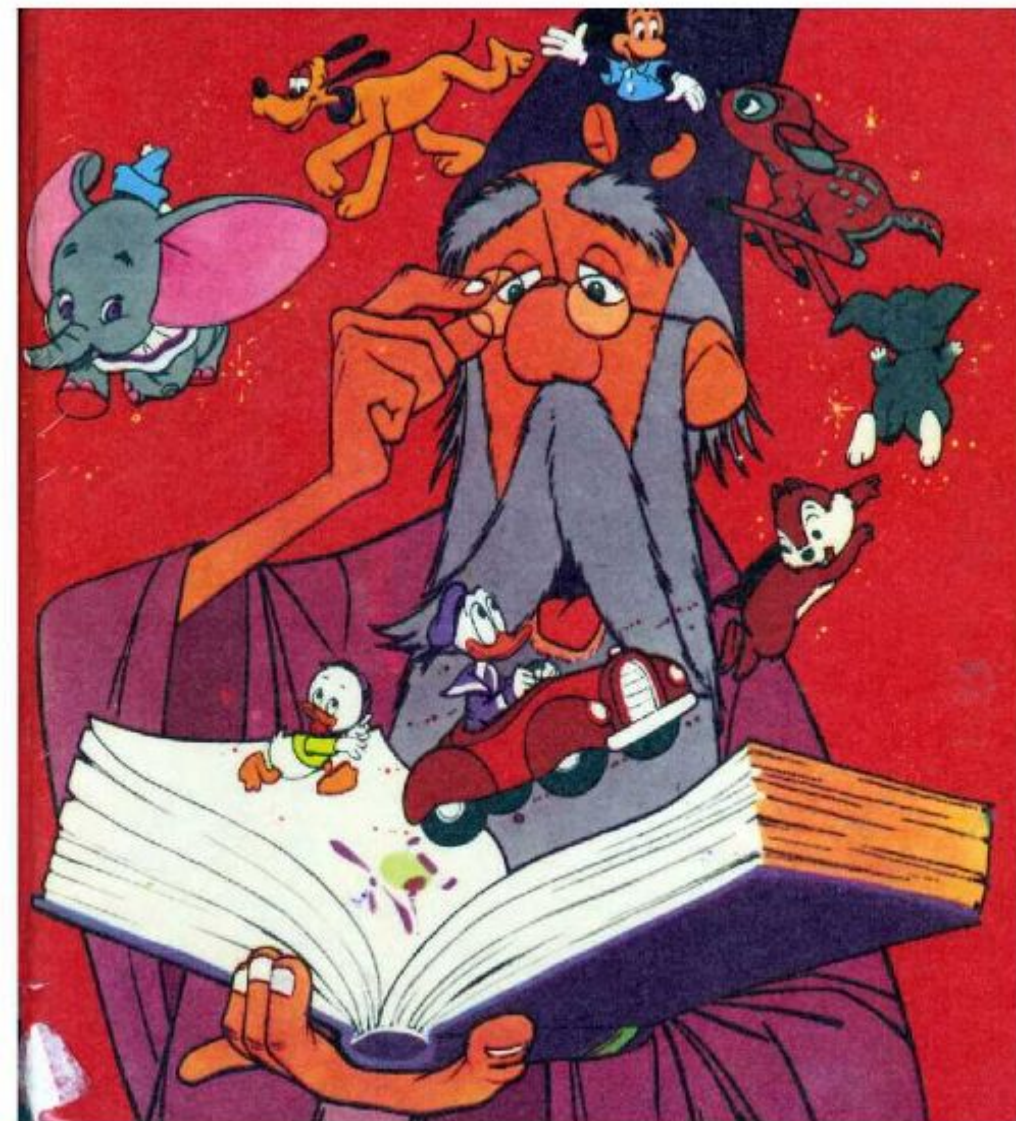


*Путешествие в сказку*  
**«Десятичные  
дроби»**



*Повторение 5 класса*





**Дорогие ребята!**  
**Сегодня я приглашаю всех,**  
**кто любит сказку и математику**  
**совершить увлекательное**  
**путешествие. На пути будут,**  
**конечно, встречаться трудности**  
**и преграды, которые вы должны**  
**преодолеть. Я посылаю за вами**  
**ковер - самолет, который сможет**  
**подняться лишь в том случае,**  
**если вы решите задачу.**  
**Желаю вам приятного путешествия.**  
**С нетерпением жду встречи.**  
**Старик Хоттабыч.**

# Задача №1



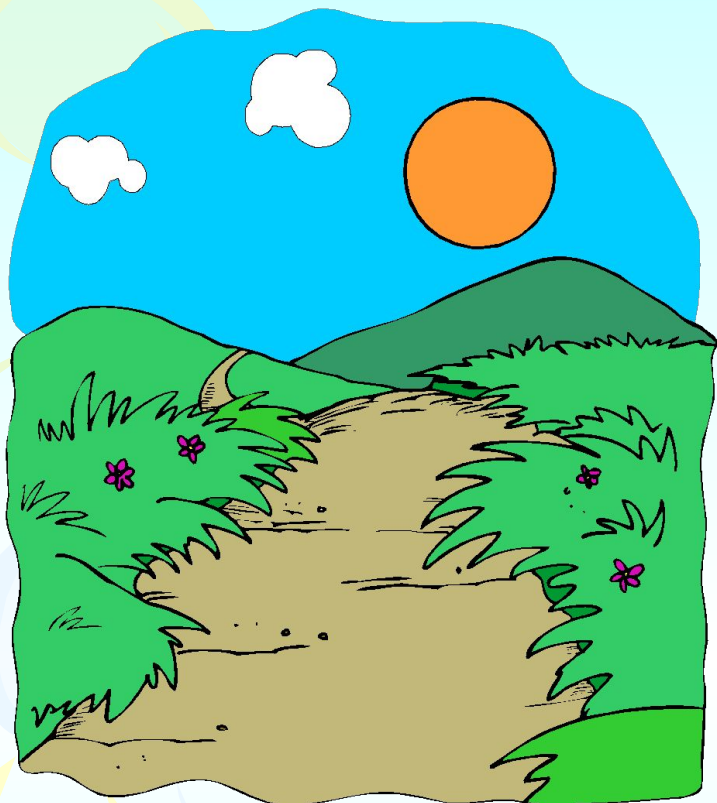
*Ковер-самолет летел 2 часа со скоростью 132 км/ч и 3 часа со скоростью 143 км/ч. Найдите среднюю скорость ковра-самолета за все время полета.*

*Посадка на ковер-самолет закончилась. Мы летим в царство сказок. Под нами тридевятое царство, тридесятое государство. Ковер опускается вниз, и мы с вами ступаем на сказочную землю.*

*Вам предстоит дальняя дорога по стране сказок. Длину этой дороги вы узнаете, решив следующую задачу.*



# Задача №2



**Дорога состоит из четырех участков. Первый участок имеет длину 4,35 км, второй – в 1,5 раза длиннее первого, третий длиннее второго на 1,03 км, четвертый – в 2,5 раза короче третьего. Найдите длину дороги.**

*В путь! Я вижу домик  
Бабы Яги и слышу ее  
жалобный голос.*



*Детушки, помогите мне,  
отоприте дверь! Я поссорилась с  
Кощеем Бессмертным, и он  
закрыл дверь – ни одно  
колдовство не помогает ее  
открыть.*

*Дверь сама откроется, если  
найдете корень уравнения.*

**Найдите корень  
уравнения:**



$$18,63 : (4,3 + 1,2x) = 2,3$$



**Лодочная база находится в 34,3 км от вас  
вверх по реке. Скорость течения реки 1,3 км/ч.  
Чтобы до вас добраться, лодочник от базы  
должен плыть на лодке 3,5 ч.  
Найдите собственную скорость лодки.**



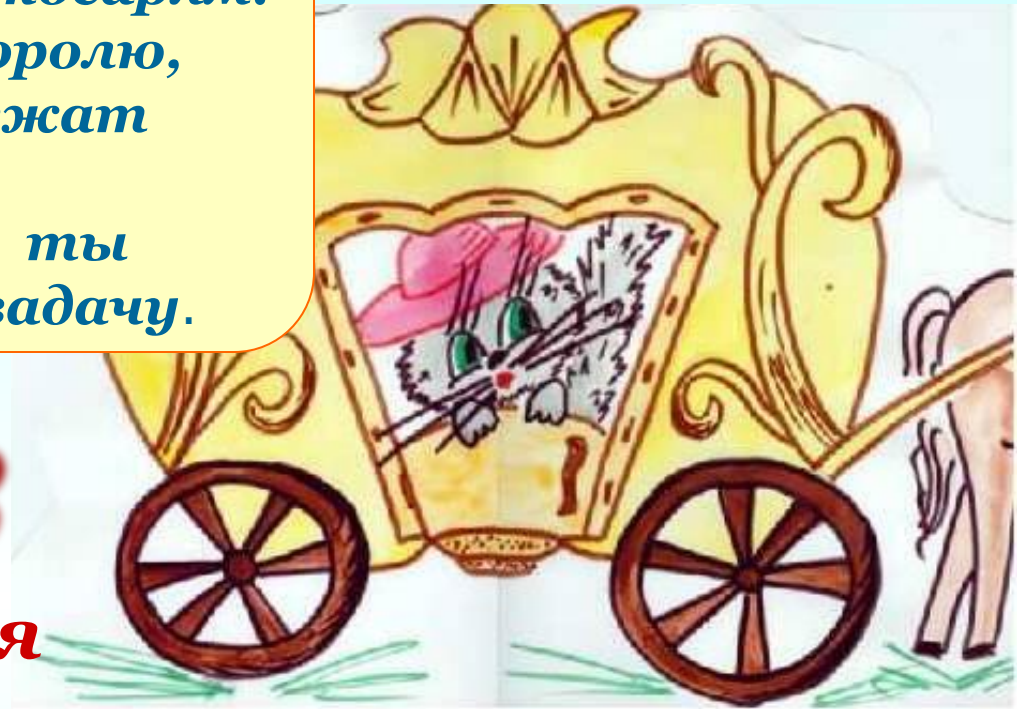


*Мы вовремя перебрались  
через реку, так как я вижу  
карету, в которой едет  
Кот в сапогах. Он может  
нас подвезти.*

*Карета едет мимо пшеничного поля, и Кот обращается к косарям:  
- Эй, косари! Скажите королю, что эти поля принадлежат маркизу Карабасу!  
- Хорошо, скажем, если ты поможешь решить нам задачу.*

## *Задача №3*

*Площадь одного поля 207,5 га, а площадь второго – на 17 га меньше. Сколько пшеницы собрали с обоих полей, если с каждого гектара первого поля собрали 32,4 ц, а с каждого гектара второго – 28,6 ц? Ответ округлите до целых.*



*Продолжим путь. Кто это сидит такой печальный?  
Это же Буратино!  
Кто его так расстроил?*



*Мальвина! Умная очень! Сама целый день решает  
какие-то примеры и меня заставляет, да еще  
грозится без обеда оставить!*

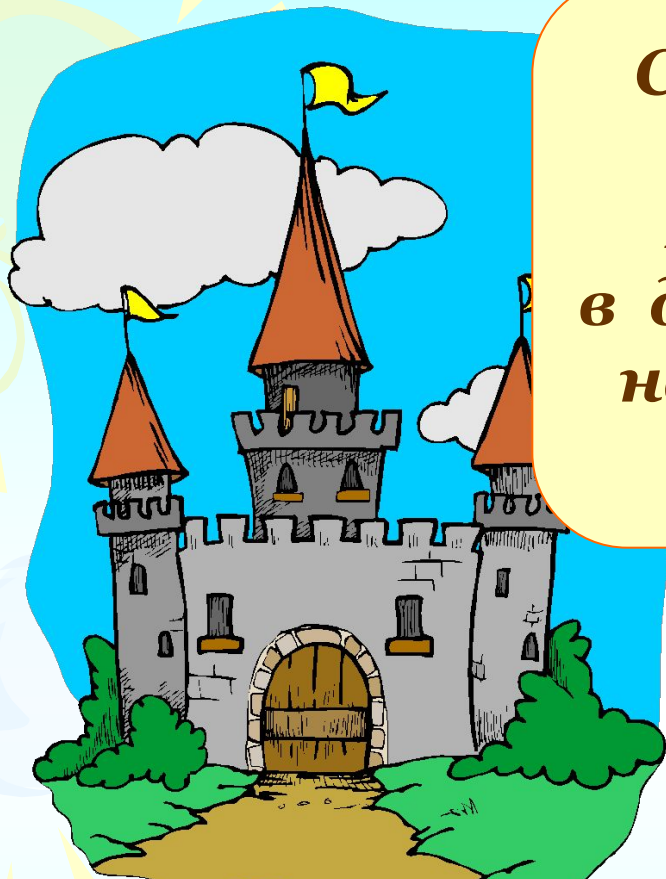
*Помогите справиться с заданием!*



*Помогите  
справиться с  
заданием:*



$$(17,28 : 3,2 + 1,4 \cdot 2,5) : 89 - 0,08 =$$

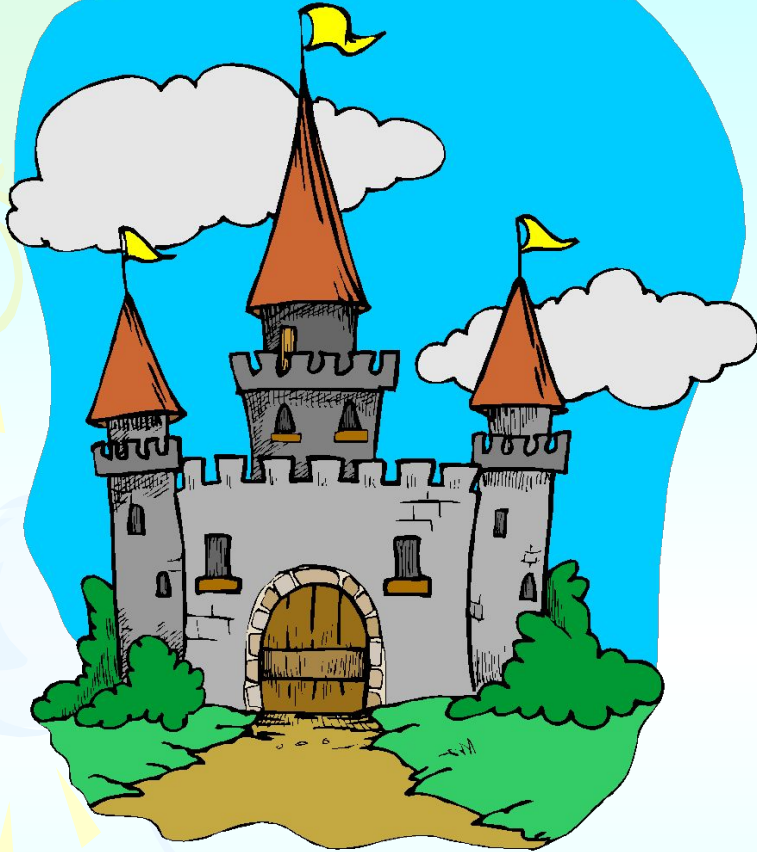


*Снова в путь! Я вижу домик.  
Давайте зайдем в него.  
Посмотрите внимательно:  
в дальнем углу комнаты сидит  
наш друг, старик Хоттабыч.  
Он чем-то очень огорчен.*

*Оказывается, мыши  
забрались в шкаф  
с его рукописями и испортили их.  
Старик Хоттабыч мучается,  
но не может их восстановить.  
Поможем ему..*



Вставьте вместо \*  
пропущенные  
цифры:



$$+ 2*, 2*$$

$$*5, 47$$

---

$$51, *5$$

$$*, 6 * 6$$

$$- 4, *4 *$$

---

$$2, 222$$



# Самостоятельная работа

*Вариант 1*

$$0,824 \cdot 100 =$$

*Вариант 3*

$$1,234 : 0,01 =$$

*Вариант 2*

$$436,9 : 1000 =$$

*Вариант 4*

$$78,25 \cdot 0,01 =$$



*Старик Хоттабыч  
благодарит вас  
и перед возвращением  
из сказки предлагает  
назвать его  
«профессию»,  
имея ключ к разгадке.*



# Выбрать правильный ответ:

В – 1. 8,24 824 **Д** 8240

В – 2. 4369 **Ж** 43,69 4,369

В – 3. **И** 12,340, 1234 0,1234

В – 4. **Н** 7825 782,5 7,825

Для

всех.

**Н**

5,766 5766 0,5766