

Диаграммы в школьном курсе математики

6 класс.

Бузецкая Т.В.

Школа 523

Диаграммы

```
graph TD; A[Диаграммы] --> B[Столбчатые]; A --> C[Круговые];
```

Столбчатые

Круговые

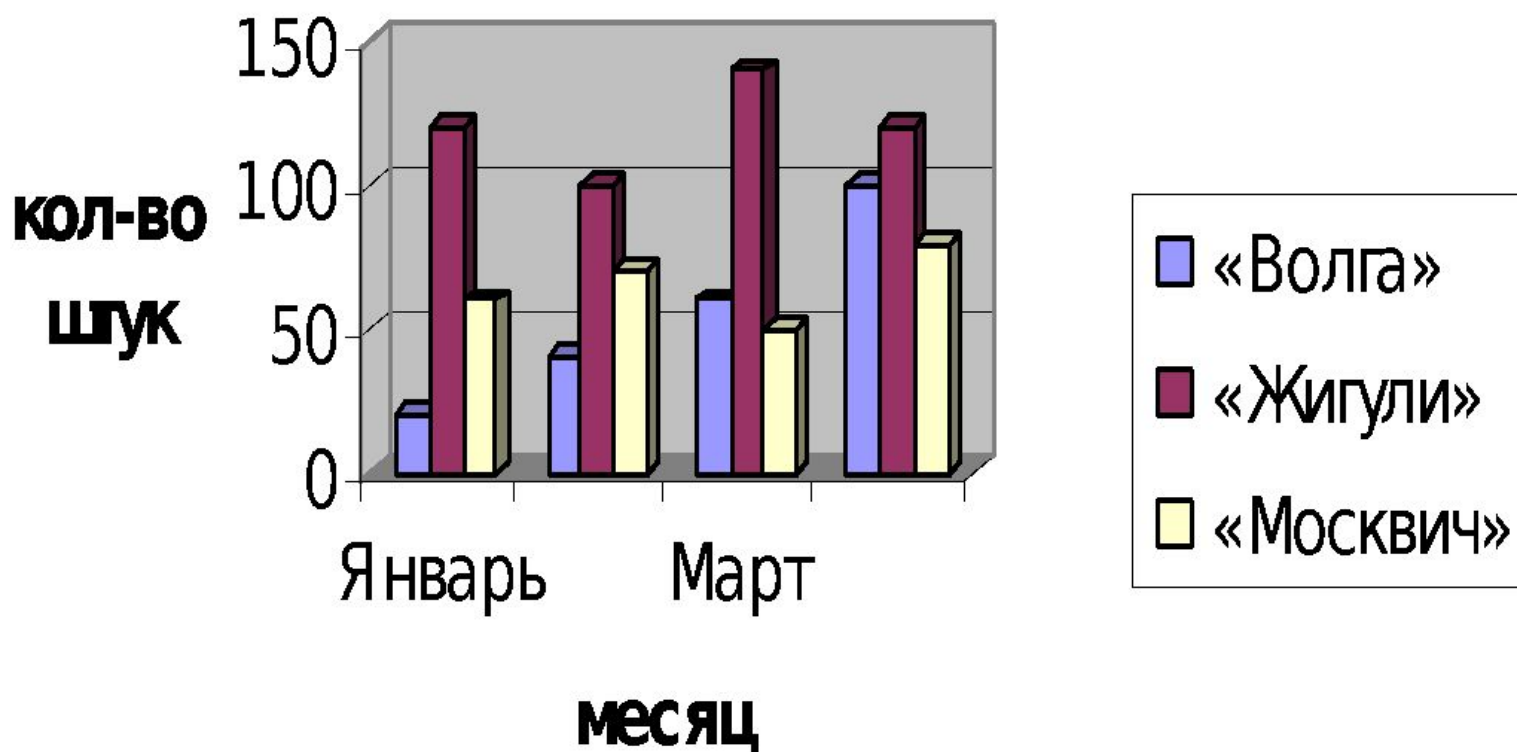
Удобно
использовать
в тех случаях,
когда надо
сравнить
полученные
данные

Удобно использовать в
тех случаях, когда надо
представить
соотношение между
частями целого.

**1. Магазин продавал легковые
автомобили разных марок.
«Жигули», «Москвич»,
«Волга».**

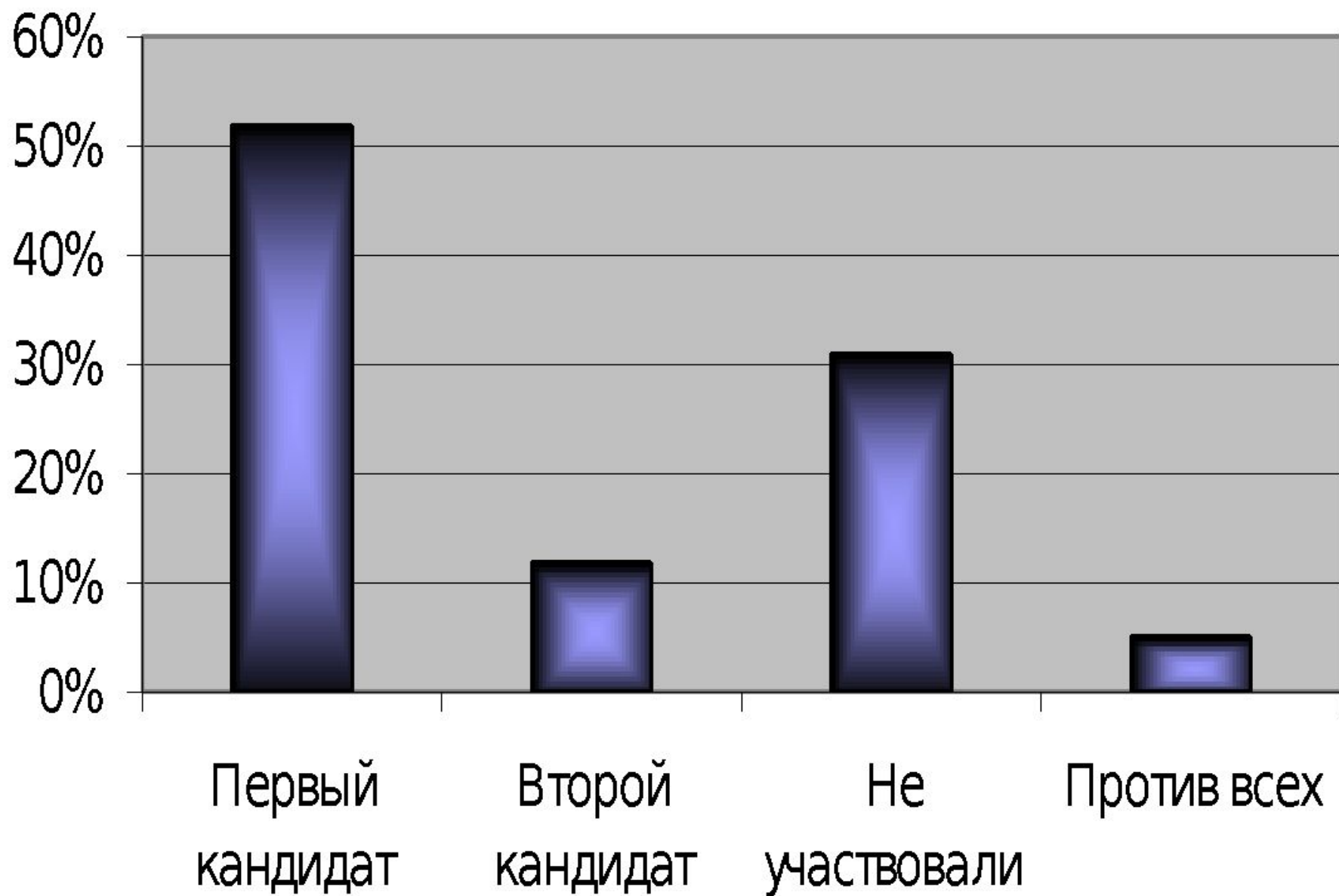
№	Январь	Февраль	Март	Апрель
«Волга»	20	40	60	100
«Жигули»	120	100	140	120
«Москвич»	60	70	50	80

Продажа автомобилей



2. В некотором городе проходили выборы мэра. Результаты представлены в таблице.

Первый кандидат	<i>52%</i>
Второй кандидат	<i>12%</i>
Не участвовали	<i>31%</i>
Против всех	<i>5%</i>



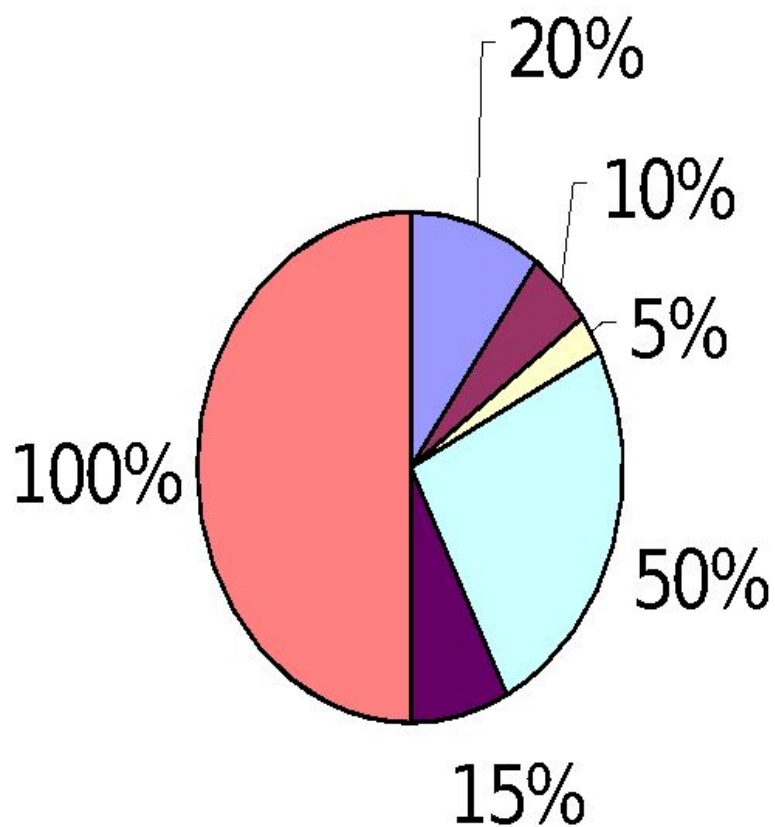
Выборы мэра



3. Ученикам задавали вопрос: «Какое из следующих занятий вам нравится больше всего?». Опросили 100 учеников. Результаты записали в таблице.

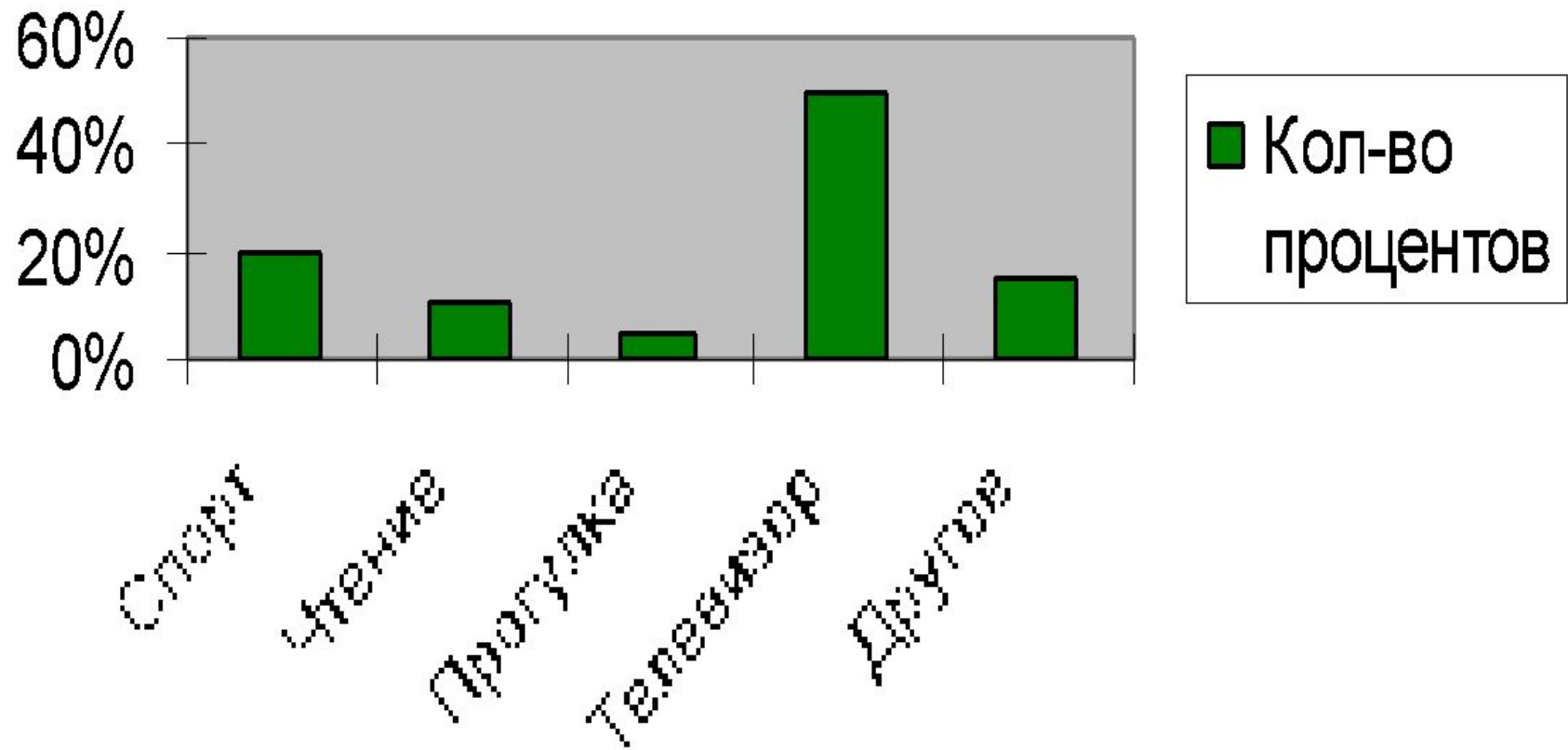
Вид деятельности	Кол-во процентов
Спорт	20%
Чтение	10%
Прогулка	5%
Телевизор	50%
Другое	15%
Всего	100%

Вид деятельности



- Спорт
- Чтение
- Прогулка
- Телевизор
- Другое
- Всего

Кол-во процентов



Диаграммы и графики

Задача 4.

**Построить
диаграмму,
которая
показывает
зависимость
роста
девочки
и её
возраста.**

Возраст	Рост (см)
1 год	70 см
3 года	100 см
5 лет	120 см
7 лет	130 см

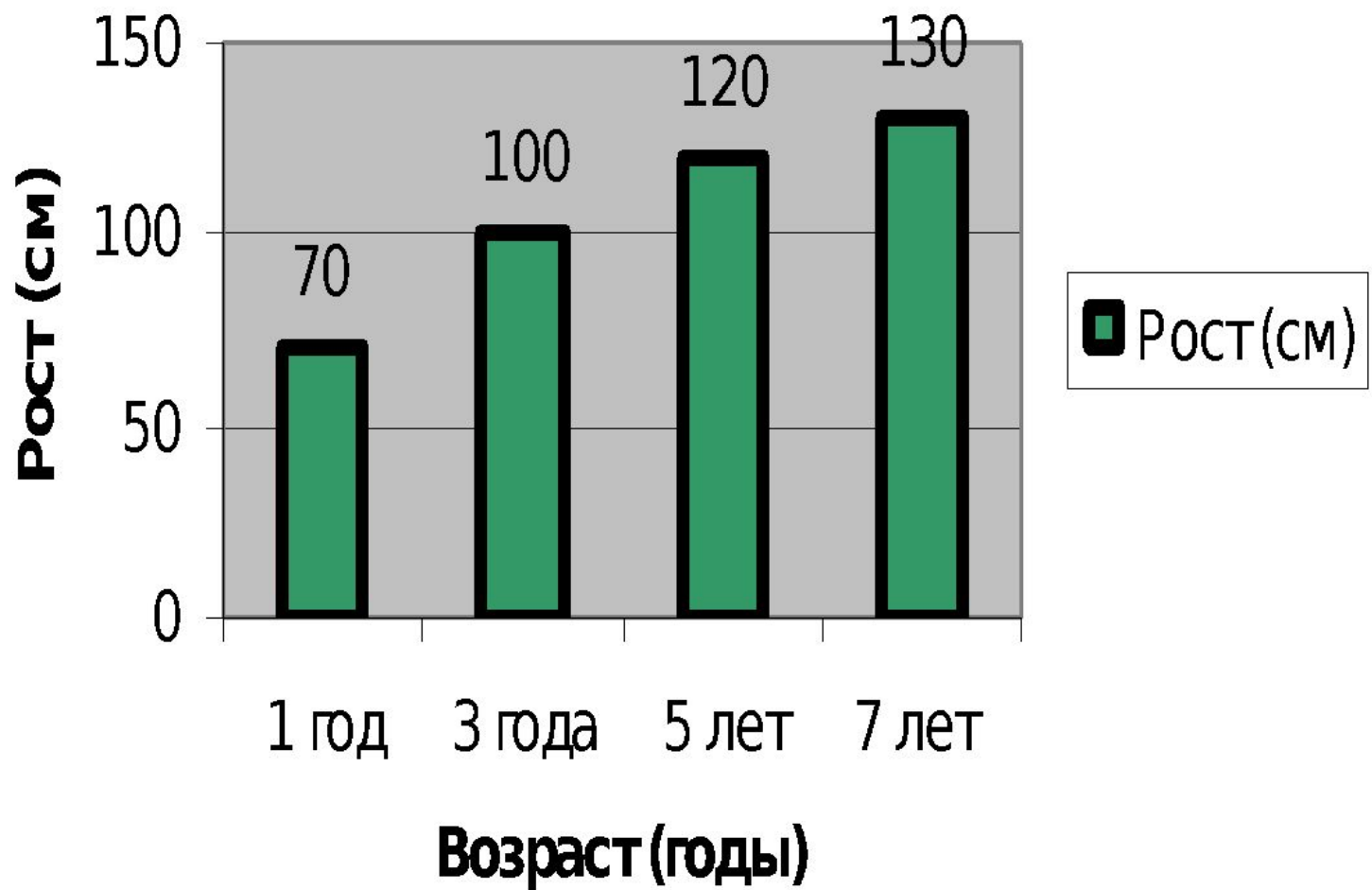
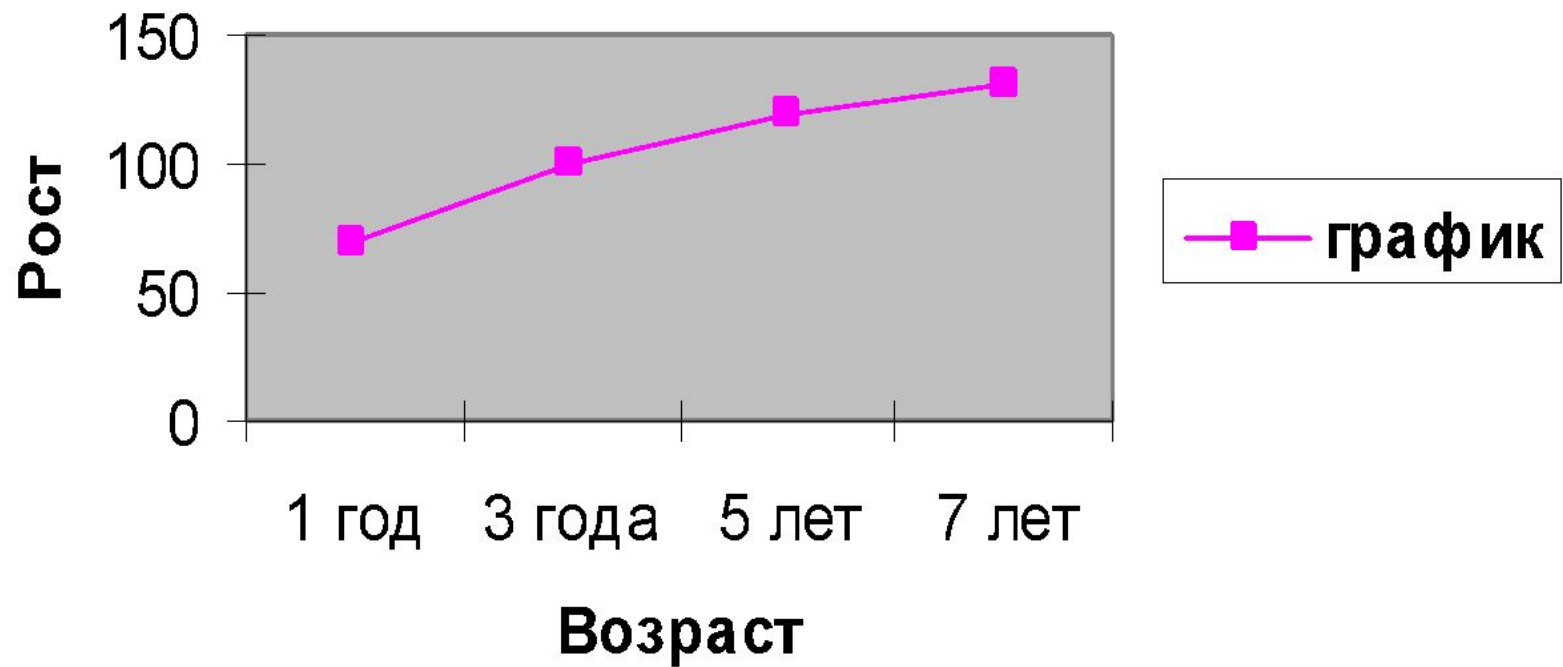
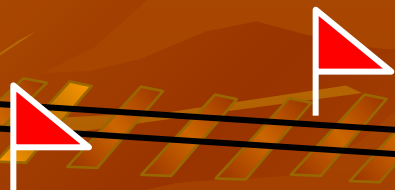


График роста девочки



Обычно графики используют для изображения «графика движения», т.е. отражают зависимость между расстоянием и временем, или расстоянием и скоростью.

Построим график и диаграмму зависимости между временем суток и расстоянием которое проходит паровоз.

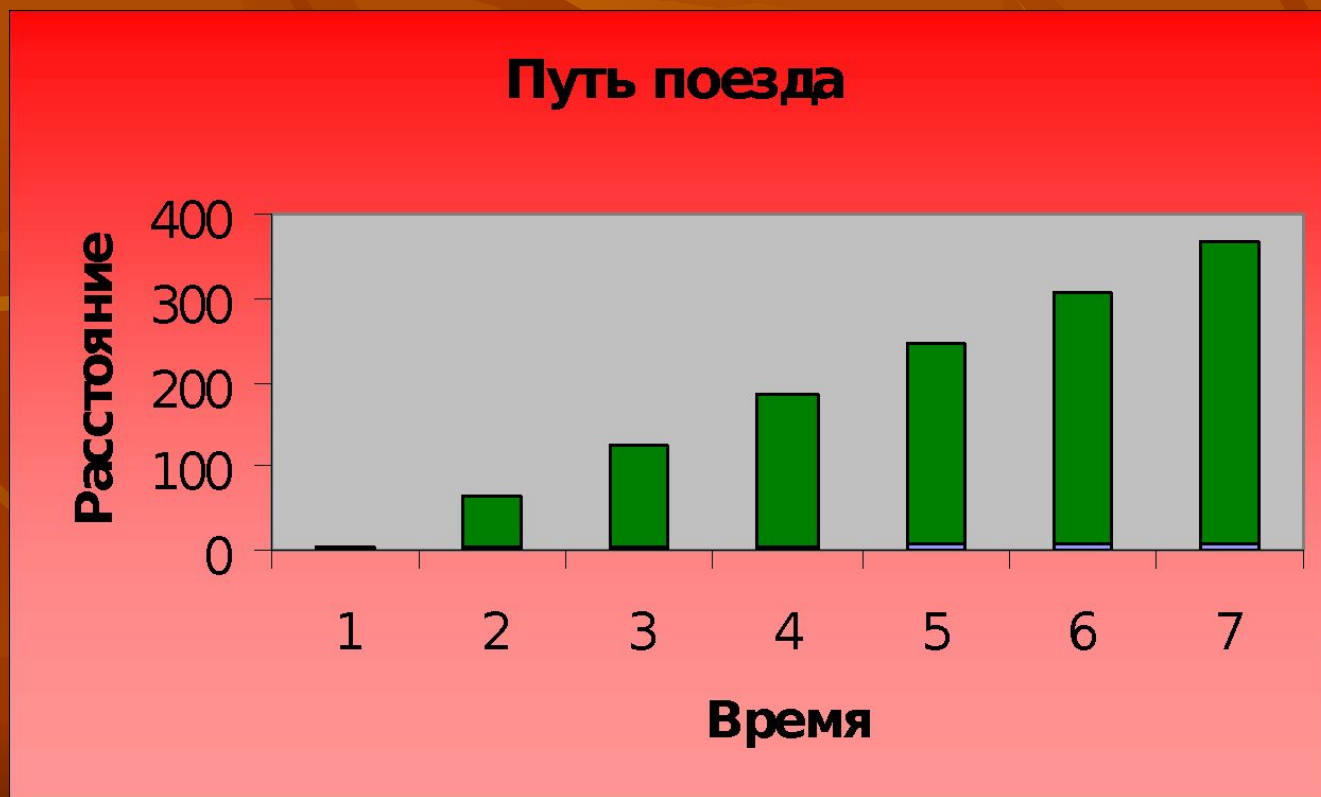


3 ч



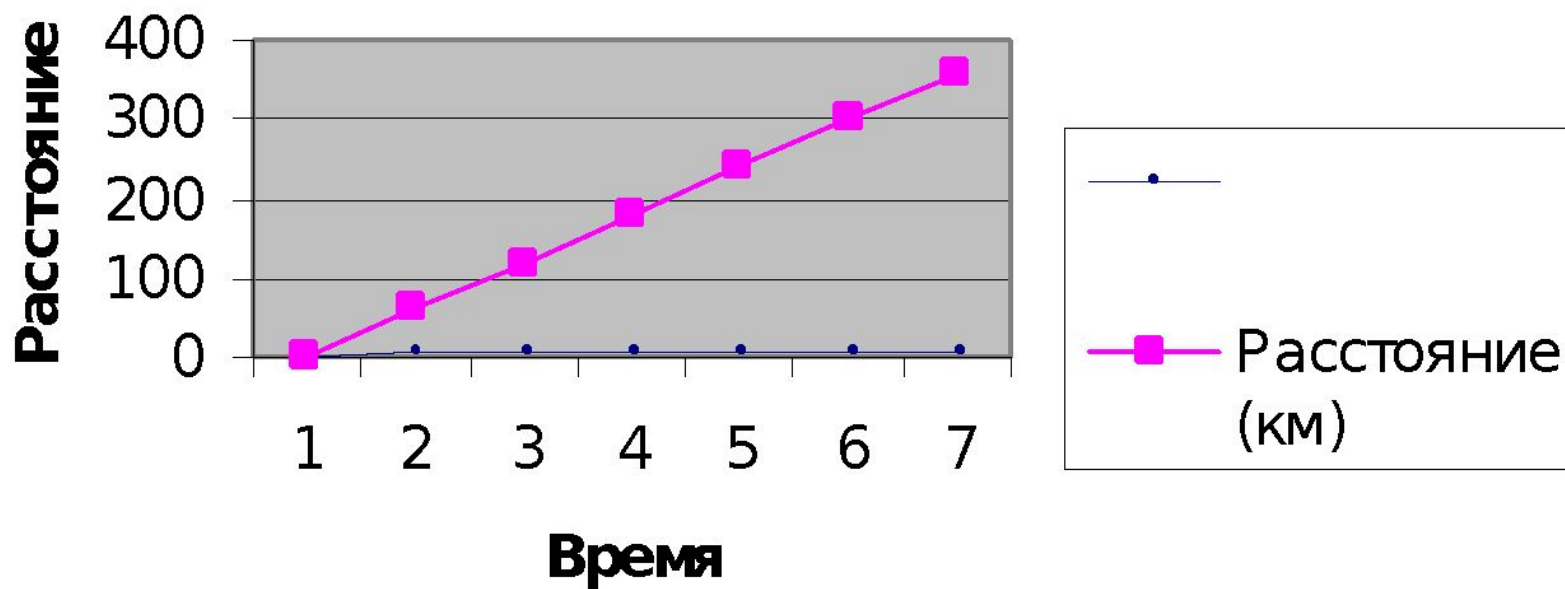
Данные о движении паровоза смотрим в таблице.

Время суток (часы)	3	4	5	6	7	8	9
Расстояние (км)	0	60	120	180	240	300	360



А теперь рассмотрим график зависимости между временем движения и расстоянием, которое прошел поезд.

График пути поезда



Домашняя работа.

п.47

№1443

№1468(а)

№1466



Спасибо

за уро