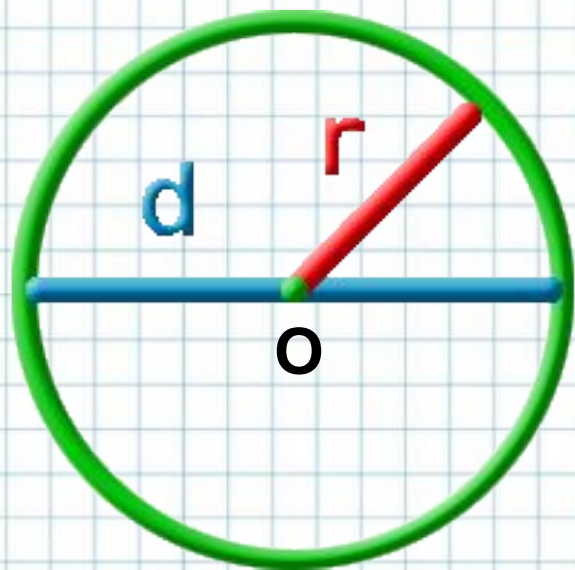


**Задачи по теме**  
**«Длина окружности и площадь**  
**круга»**

**Артамонова Л.В.,**  
**учитель математики**  
**МКОУ «Москаленский лицей»**

# Теоретические сведения



O – центр окружности  
r- радиус окружности  
d- диаметр окружности  
C – длина окружности  
S- площадь круга

$$C = 2\pi r$$

$$S = \pi r^2$$

# Решите задачу



$C=0,03$   
 $d=0,01$   
 $S=0,000075$

подсказка

ОТВЕТ

# Решение

$0,35 * 6 = 2,1$  (км) прошел кот за 6 часов

$2,1 : 70 = 0,03$  (км) длина 1 круга

*Из формулы длина окружности найдем радиус*

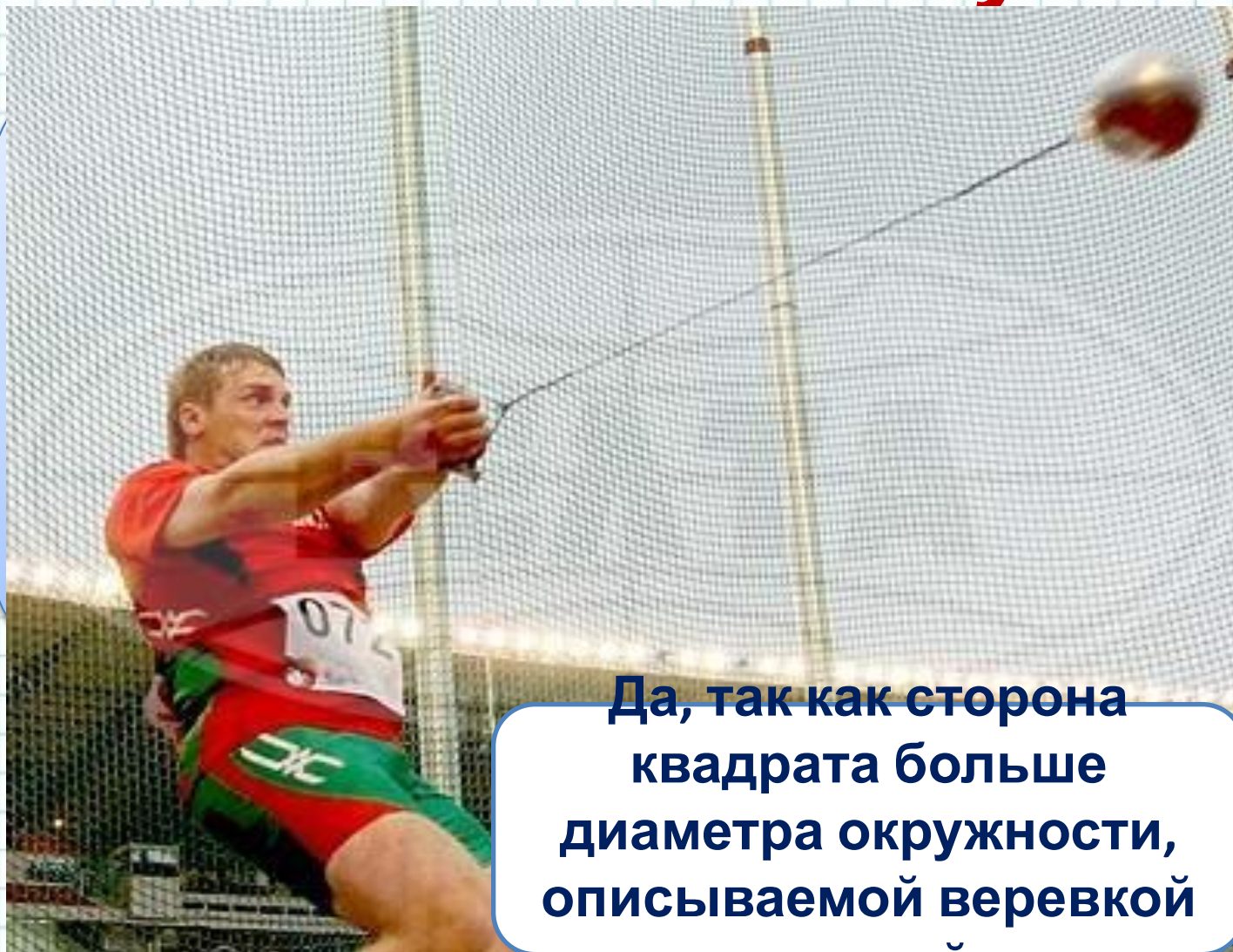
$r=0,03:6 = 0,005$  (км)

$d= 2 * 0,005=0,01$  (км)

$S=3 * 0,000025=0,000075$  (кв.км)



# Решите задачу



Да, так как сторона квадрата больше диаметра окружности, описываемой веревкой и рукой



# Решите задачу



0,3



# Решите задачу

На побережье Средиземного моря растёт



**3338,6 м**

**ИЛИ**

**3,3 км**