

Математическая разминка

Проверь!

	+	-	-	+	+	+	-	+	-	+
1	2	3	4	5	6	7	8	9	10	

Отгадай слово.

Найди чему равен x в каждом уравнении и расположи числа в порядке возрастания.

$$35 : x = 1 \text{ (И)}$$

$$x * 10 = 10 \text{ (О)}$$

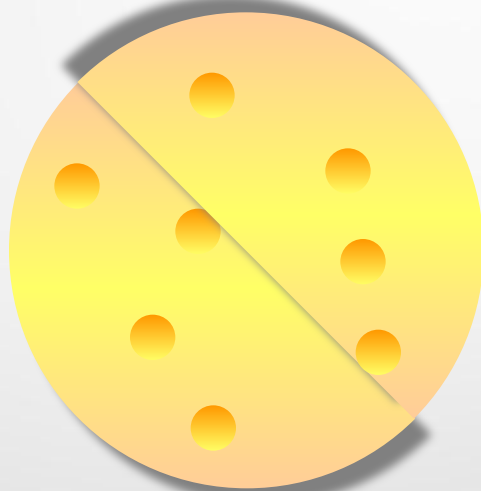
$$x * 12 = 0 \text{ (Д)}$$

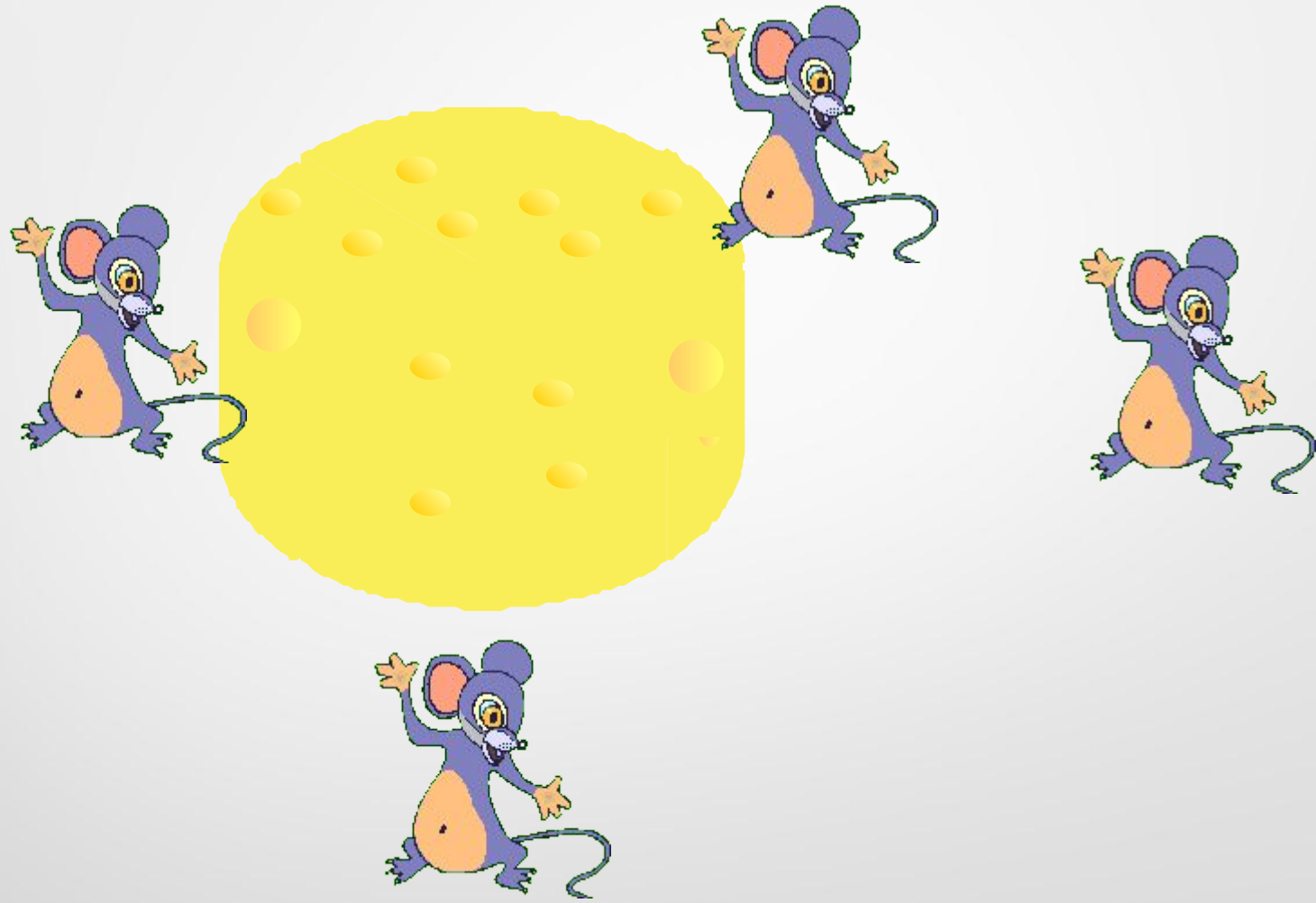
$$x : 6 = 2 \text{ (Л)}$$

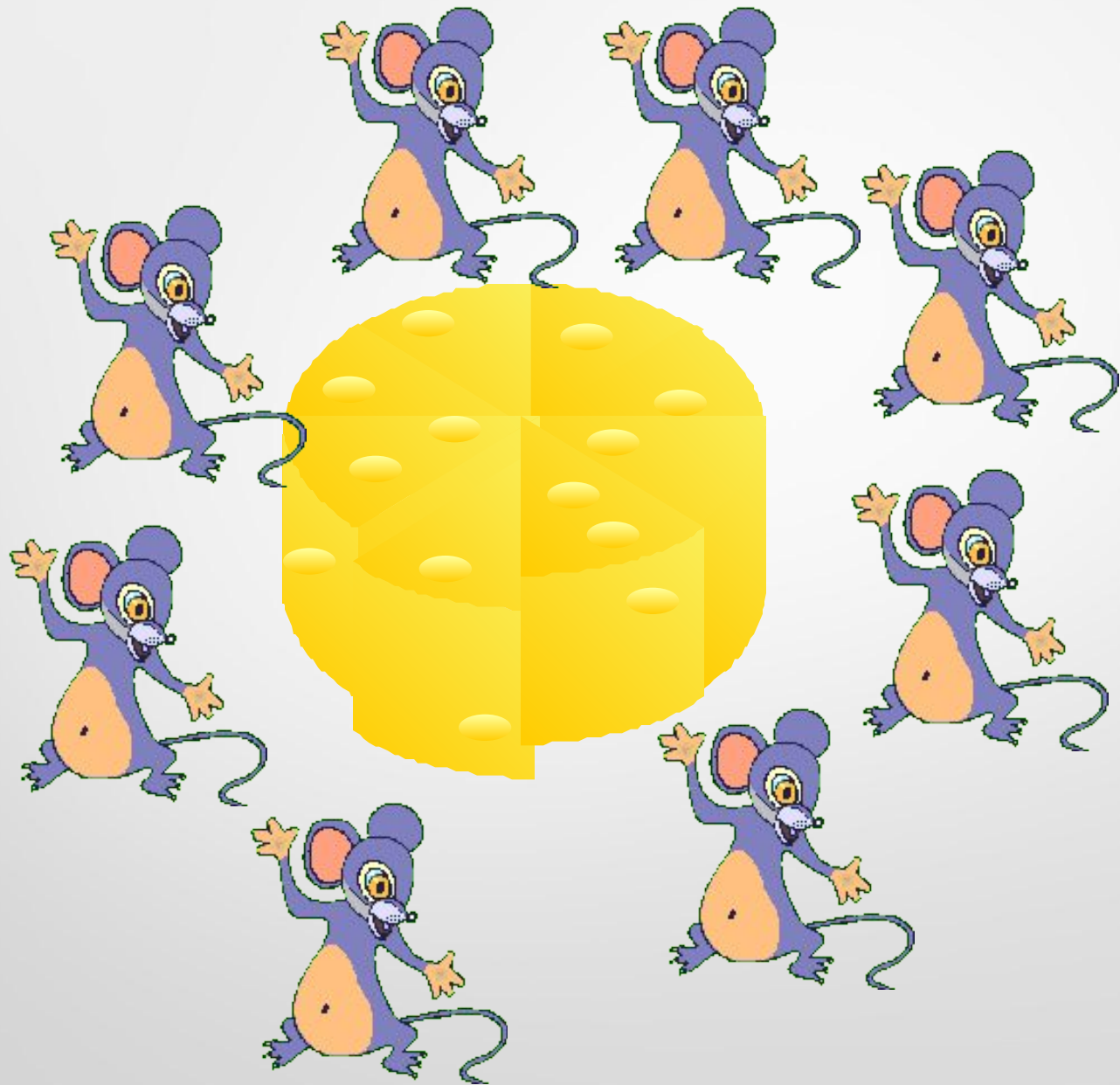
Тема урока

ДОЛІ

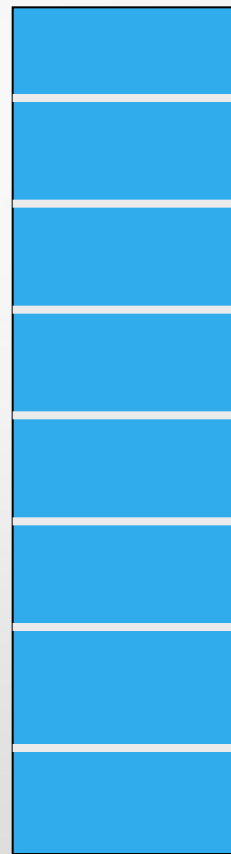
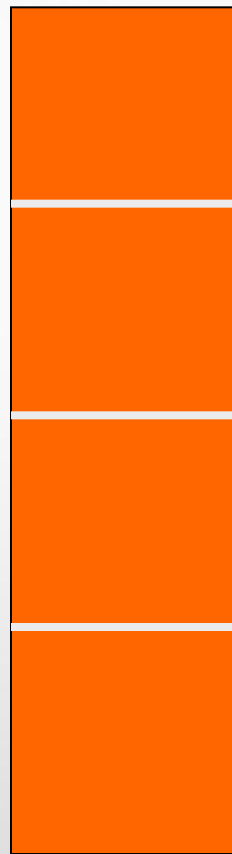
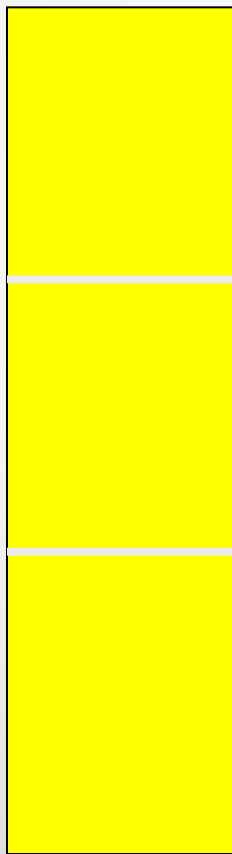
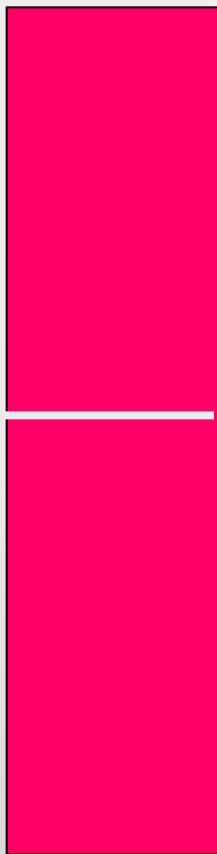
На сколько равных частей
разделят сыр мыши?







Какая доля меньше?



На сколько равных частей разделили торт? Сколько взяли?

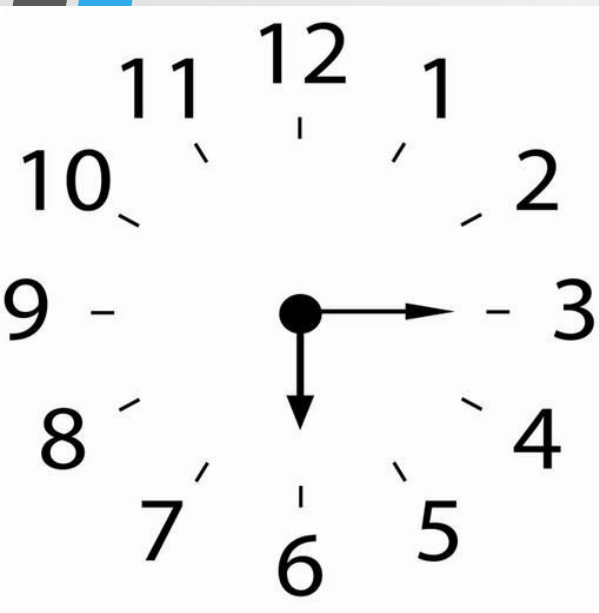


Работа в парах

Разделите ваш пирог
на 6 равных частей,
потом каждую часть
ещё на 2



Который час?

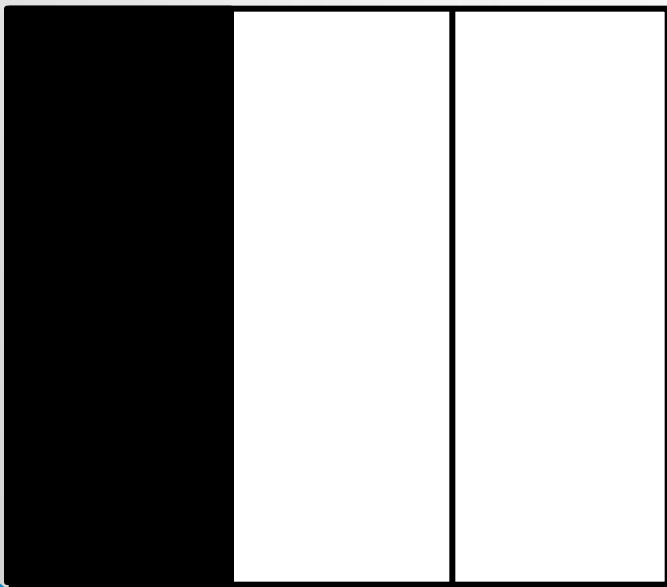


ЧАСЫ ИСПОЛЬЗУЮТ



$$\frac{1}{3} \quad \frac{2}{3} \quad \frac{1}{2} \quad \frac{3}{3}$$

Какая часть фигуры незакрашена?



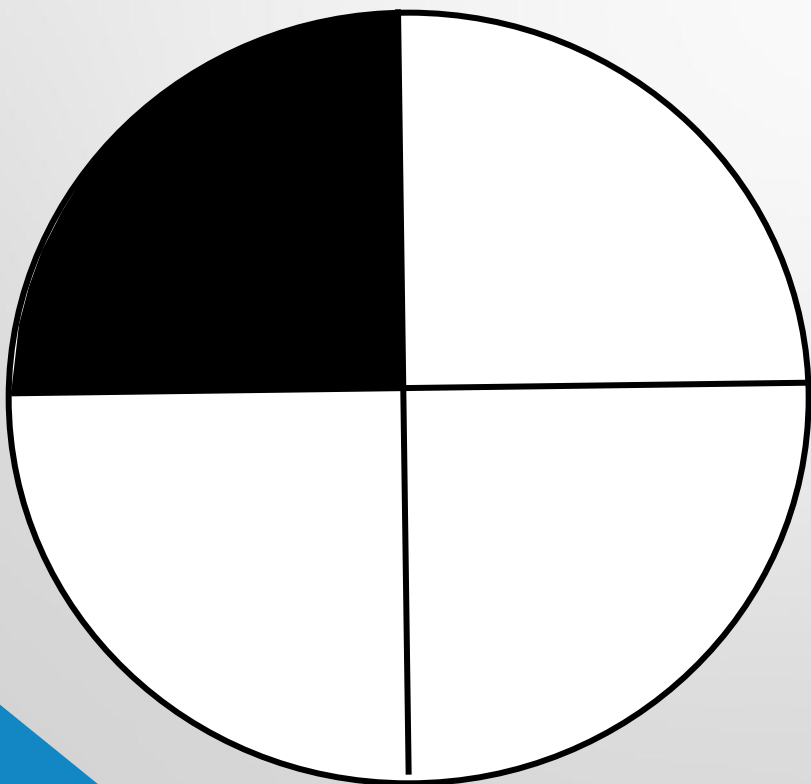
$$\frac{1}{3}$$

$$\frac{1}{4}$$

$$\frac{4}{3}$$

$$\frac{3}{4}$$

Какая часть фигуры незакрашена?



$$\frac{1}{3}$$

$$\frac{1}{2}$$

$$\frac{2}{1}$$

$$\frac{3}{4}$$

Какая часть фигуры закрашена?



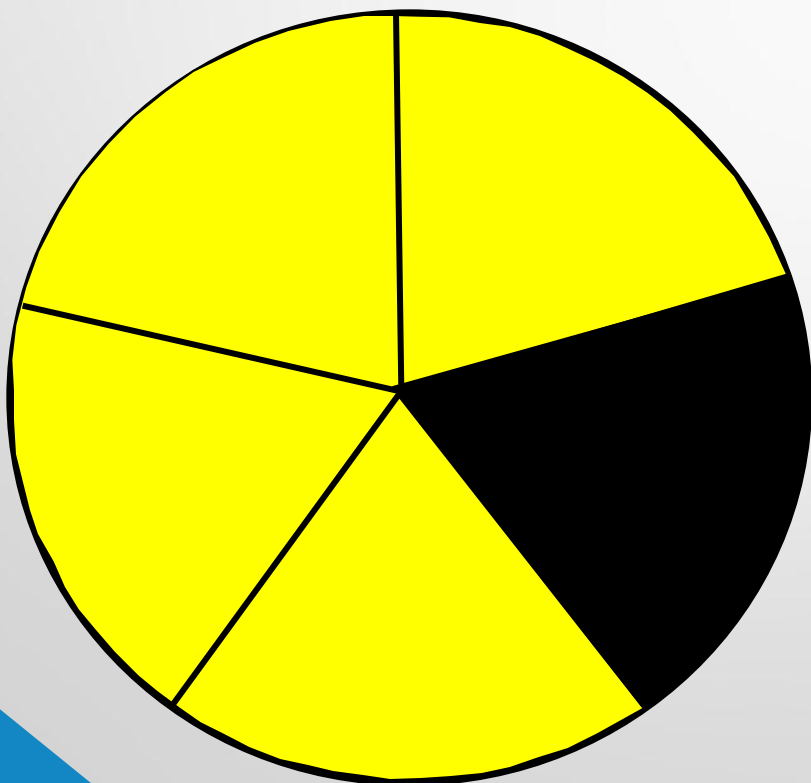
$$\frac{1}{5}$$

$$\frac{5}{4}$$

$$\frac{4}{5}$$

$$\frac{3}{5}$$

Какая часть фигуры закрашена?



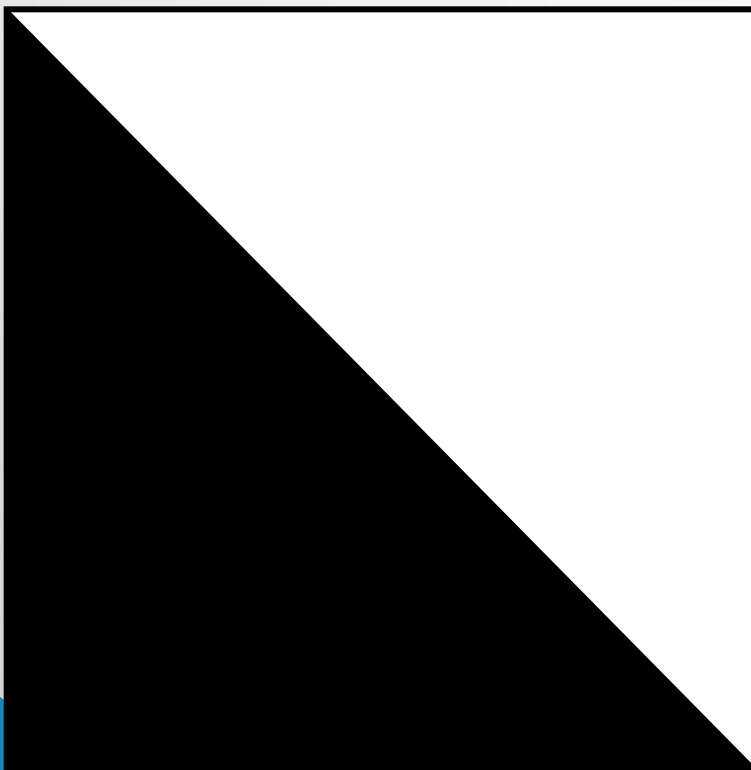
$$\frac{1}{3}$$

$$\frac{1}{2}$$

$$\frac{2}{1}$$

$$\frac{3}{4}$$

Какая часть фигуры закрашена?



- Закрасьте одну часть круга

