



Урок - морское путешествие

«Дробные выражения»



Здравствуйте ребята!

**Ко мне случайно попала карта острова сокровищ. Я сейчас очень занят и не могу отправиться за ними сам, поэтому посылаю вам эту карту! Желаю вам удачи! Попутного ветра, и да хранит вас Нептун!!!
Ваш Джек Воробей**



**Остров
сокровищ**



Залив Акул



**Школа Мудрого
Осьминога**



**Бухта
Бабочек**



Вычислит

е

20%

от 80

0,5

от 14

10%

от 20

$$\frac{1}{2} * \frac{4}{9}$$

$$0 : 5 \frac{1}{18}$$

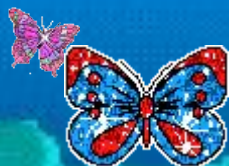
$$\frac{8}{3} : 3$$

Решите задачи устно!

- 1. Древесные лягушки живут 20 лет, что составляет 0,2 продолжительности жизни моллюска – жемчужницы. Сколько живут моллюски?**
- 2. Муравей живет 10 лет, что составляет 0,5 жизни кошки. Сколько живут кошки?**



Остров сокровищ



Бухта
Бабочек



Вычислите значение величины, если

0,38 ее
равны 57т

0,8 ее
равны 576

43% ее равны
223,6 см

$\frac{9}{14}$ ее равны 12,6л;

36% ее равны
75,66 м

$\frac{2}{9}$ ее равны 36л

Монарх



150-M

210-A

19,6-O

720-P

520-H

162-X

МОНАРХ бабочка семейства данаид. Размах крыльев — 75-100 мм. Окраска оранжево-желтая, с черным рисунком и белыми точками. Основной ареал вида расположен на американском континенте к югу от Канады. Яркая расцветка монархов служит примером предупреждающей окраски, оповещающей хищников об их несъедобности



Остров сокровищ



Бухта

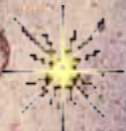
Бабочек

**Школа
Мудрого**

Осьминога

Решите

1) № 636 из
учебника



Решение задачи №1

1)

$$21 : \frac{7}{9} = \frac{21}{1} * \frac{9}{7} = 27 \text{ (кг) во втором ящике}$$

2) $21 + 27 = 48$ (кг) было в двух ящиках

Ответ: 48 кг.

**№2 Скосили 3/7луга.
Найдите площадь
луга, если скосили
21га?**



Решение задачи №2

$$1) 21 : \frac{3}{7} = \frac{21}{1} * \frac{7}{3} = 49$$

(га) площадь всего луга.

Ответ: 49 га.

№3 Частота пульса человека 80 ударов в минуту, что составляет $\frac{1}{4}$ пульса домово́й мыши, и $\frac{1}{8}$ частоты пульса воробья. Во сколько раз сердце воробья бьется чаще, чем сердце домово́й мыши?



Решение задачи №3

1) $80 : \frac{1}{4} = 320$ ударов пульс мыши

2) $80 : \frac{1}{8} = 640$ ударов пульс воробья

3) $640 : 320 = 2$ чаще бьется сердце воробья.

Ответ: в 2 раза.

Остров сокровищ



Залив Акул



Бухта

Бабочек

Школа

Мудрого

Осьминога

Найти значение дробного выражения

а)
$$\frac{2\frac{3}{4}}{1\frac{1}{2}}$$

б)
$$\frac{2,5}{1,5}$$

в)
$$\frac{3\frac{3}{8} * \frac{4}{9} + 9,54}{5,1 - 2,8}$$

Отвeты:

a

$$1\frac{5}{6}$$

б

$$1\frac{2}{3}$$

в

4,8

Остров сокровищ



Залив Акул

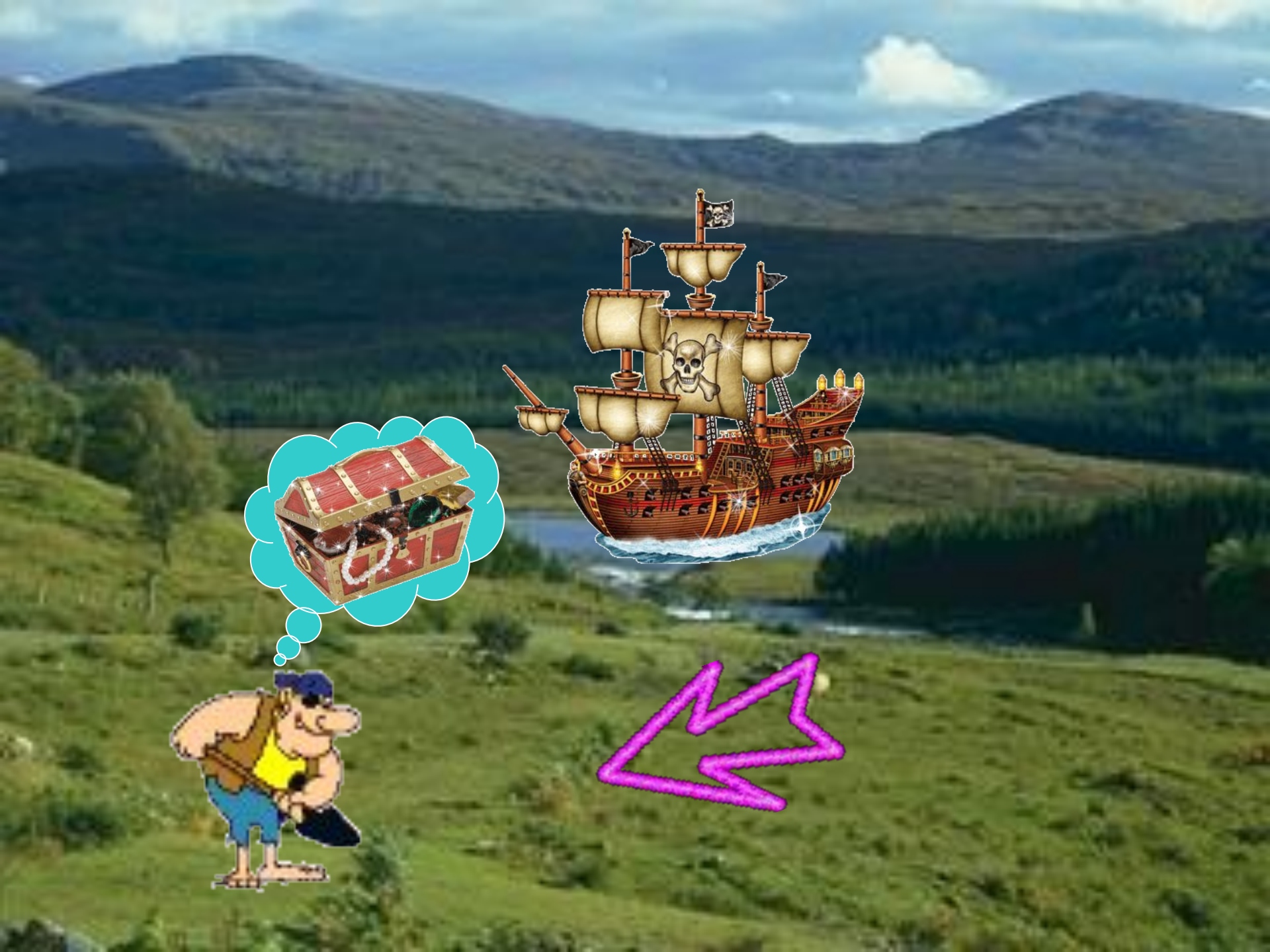


Бухта

Бабочек

**Школа
Мудрого**

Осьминога



1)

$$x - \frac{3}{7}x = 2,8$$

2)

$$y - \frac{5}{9}y = 3,6$$

3)

$$2\frac{1}{3}x - 2\frac{1}{3} = 2\frac{1}{3}$$

4)

$$(9x - 8) * \frac{2}{5} = 2$$

Решите уравнения

$$x - \frac{3}{7}x = 2,8,$$

$$x = \frac{28}{10} : \frac{4}{7},$$

$$x = \frac{28}{10} * \frac{7}{4},$$

$$x = 4,9$$

$$y - \frac{5}{9}y = 3,6,$$

$$y = 3,6 : \frac{4}{9},$$

$$y = \frac{36}{10} * \frac{9}{4},$$

$$y = 8,1$$

Решить уравнения

$$2\frac{1}{3}x - 2\frac{1}{3} = 2\frac{1}{3}$$

$$2\frac{1}{3}x = 4\frac{2}{3}$$

$$x = 4\frac{2}{3} : 2\frac{1}{3}$$

$$x = 2$$

$$(9x - 8) * \frac{2}{5} = 2$$

$$x - 8 = 2 : \frac{2}{5}$$

$$x - 8 = 5$$

$$x = 13$$

Домашнее задание

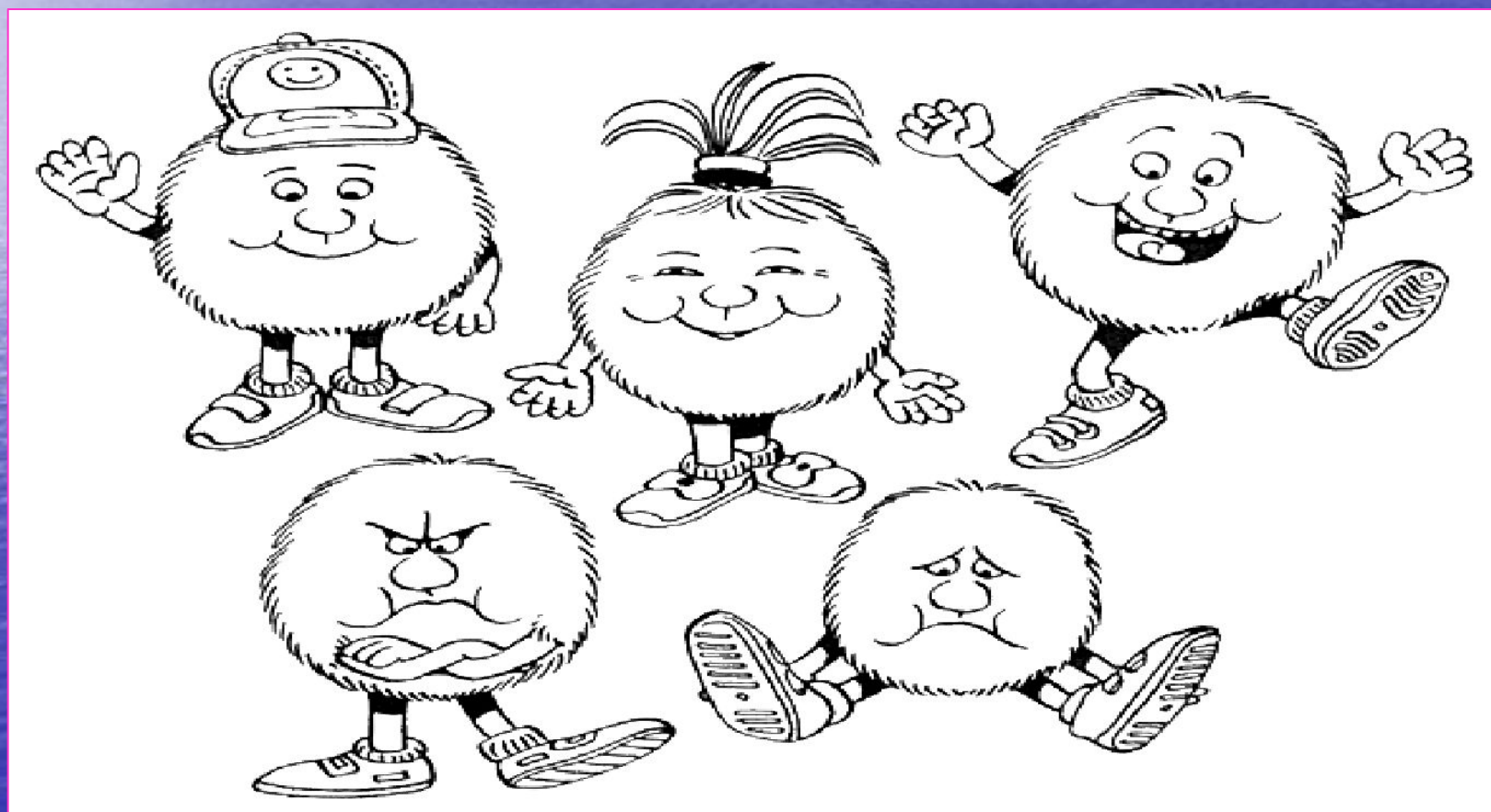
П. 18-19

повторить,

№ 700 (ж),

№702.

**Выбери Пушистика с
таким же настроением как
у тебя.**



Спасибо за внимание!
С наступающим Новым
годом!

