

Площадь

п

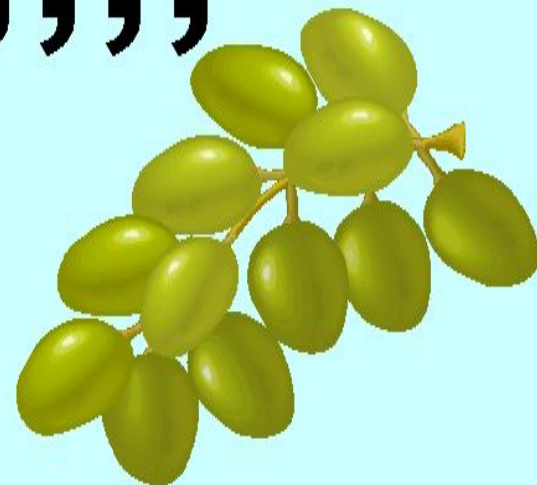


'''



''

''''



ч=щ

b

a

$$S = a \cdot b$$

a

$$S = a^2$$

площадей

Для измерения площади используют
единичные квадраты.

Квадратный миллиметр (мм^2)



Квадратный сантиметр (см^2)



Квадратный дециметр (дм^2)



Квадратный метр (м^2)



Ар (а) - сотка



Гектар (га)



Квадратный километр (км^2)



Во многих странах,
в том числе и в России, на
чертежах миллиметр является
единицей измерения длины
по умолчанию: если размеры
указаны без единиц
измерения, то это размеры в
миллиметрах.



Площади
микросхем,
микрочипы
измеряют в мм^2



13см



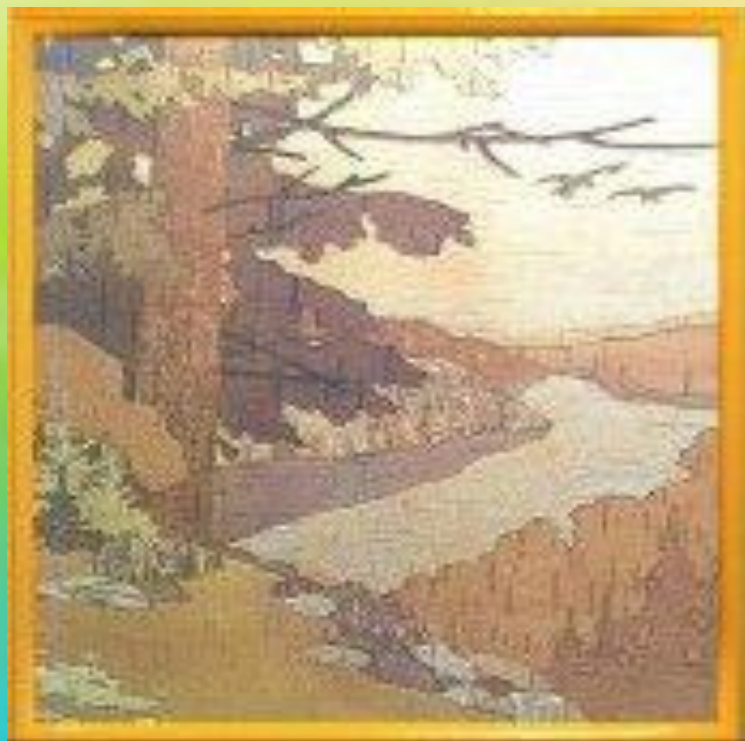
9см

15см

фотографии

10см





**Картинные
полотна**



**Ковровые
полотна**



**При Петре I
в системе единиц площади
прочно утвердились
квадратные метры.**



$$1 \text{ Ар (а)} = 100 \text{ м}^2$$

сотка

Ар – одна из основных единиц измерения площади небольших земельных участков.



10_М



10_М

$$1 \text{ Гектар (га)} = 100 \text{ ар} \\ = 10000 \text{ м}^2$$

На территории России единица «гектар» была введена в практику после Октябрьской революции, вместо десятины и является основной единицей измерения площади сельскохозяйственной земли.



100М



100М

Площадь поверхности Земли - **510 072 000 км²**

площадь суши - 148 940 000 км²

площадь водной поверхности - **361 132 000 км²**

РОСТОВСКАЯ ОБЛАСТЬ

*занимает территорию
площадью 100 800 км²*



Соотношения между единицами измерения площадей

$$\begin{array}{l} 1 \text{ а} \\ 1 \text{ га} \\ 1 \text{ км}^2 \end{array} \begin{array}{l} = \\ = \\ = \end{array} \begin{array}{l} 100 \text{ м}^2 \\ 100 \text{ а} \\ 100 \text{ га} \end{array}$$

Разминка

- 1 группа

200м

16га

?

$$16\text{га} = 160000\text{м}^2$$

$$160000 : 200 = 800 \text{ (м)}$$

- 3 группа

30м

S=? (а)

50м

$$50 \cdot 30 = 1500 \text{ (м}^2\text{)}$$

$$1500\text{м}^2 = 15\text{а}$$

- 2 группа

?

6а

30м

$$6\text{а} = 600\text{м}^2$$

$$600 : 30 = 20 \text{ (м)}$$

- 4 группа

800м

S=? (Га)

900м

$$800 \cdot 900 = 720000 \text{ (м}^2\text{)}$$

$$720000\text{м}^2 = 72\text{Га}$$

1 В

Тренажер

2 В

Выразите в квадратных метрах:

5 Га

50000 м²

7 Га

70000 м²

3 Га 18 а

31800 м²

5 Га 32 а

53200 м²

543 а

54300 м²

345 а

34500 м²

Выразите в гектарах:

420000 м²

42 Га

240000 м²

24 Га

Выразите в арах:

53 Га

5300 а

35 Га

3500 а

Выразите в гектарах и арах:

450700 м²

45 Га 7 а

740500 м²

74 Га 5 а

Исследование

• 1 группа

• 2 группа

Проект «Угол бумаги» 600 см²

Ответ:

15а

бумаги?

Проект «Угол бумаги» 200 см²

Ответ:

15а

бумаги ?

• 3 группа

• 4 группа

Ответ:

108000руб.

Ответ:

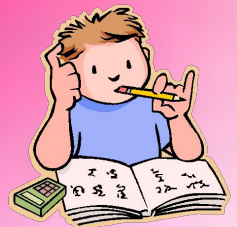
108000руб.

Лабораторная работа

- 1) Измерьте площадь одной страницы учебника.
- 2) Какова площадь всей бумаги, из которой изготовлен один учебник?
- 3) Посмотрите, каков тираж учебника, и вычислите, сколько квадратных километров бумаги израсходовано на изготовление всех экземпляров учебника.

Для производства **1000** м² бумаги требуется
вырубить лес с **25** ар

- 1) С какой площади потребовалось вырубить лес, чтобы выпустить весь тираж учебника?



Спасибо за урок

