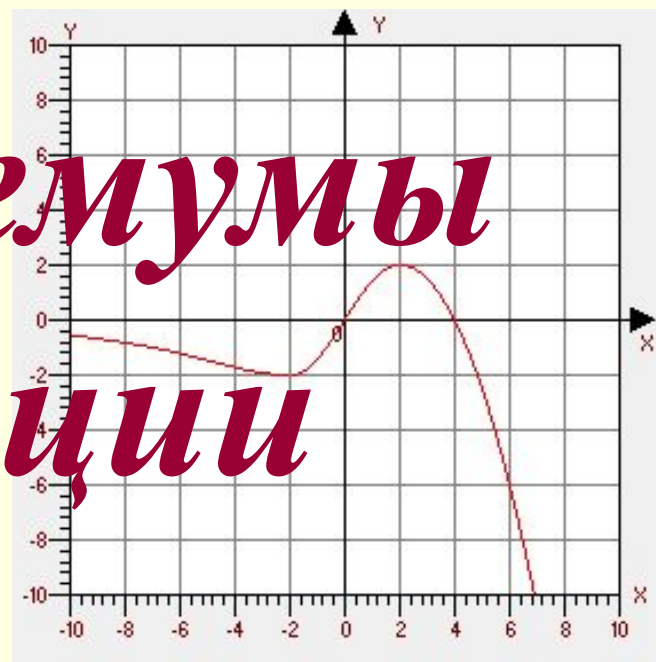


Экстремумы функции

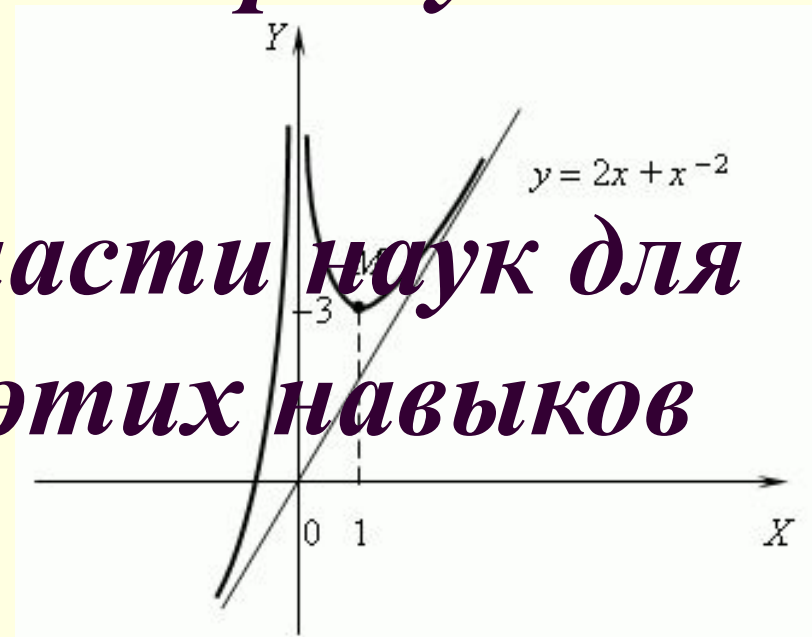


*Теория без практики мертва или
бесплодна, практика без теории
невозможна или пагубна. Для
теории нужны знания, для
практики, сверх всего того, и
умение.*

А.Н. Крылов

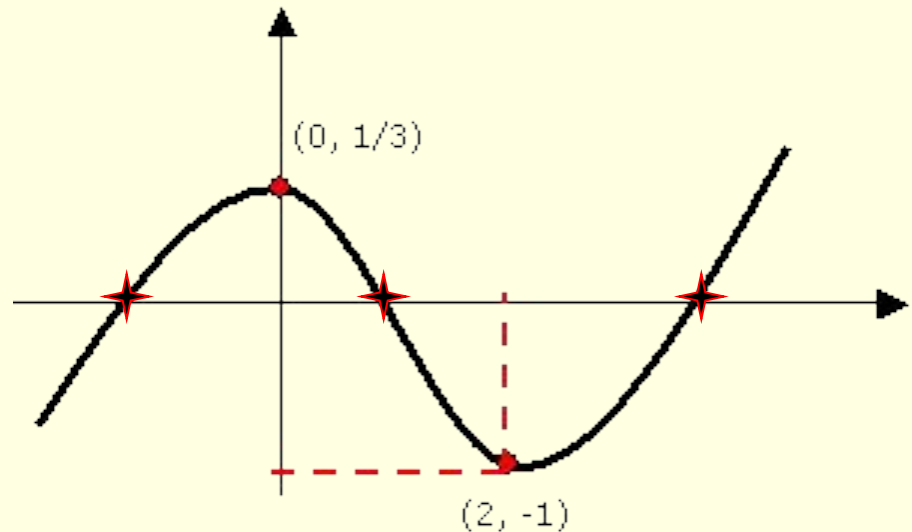
Цели урока:

- *Закрепить навыки нахождения экстремумов функции.*
- *Выявить области наук для применения этих навыков*



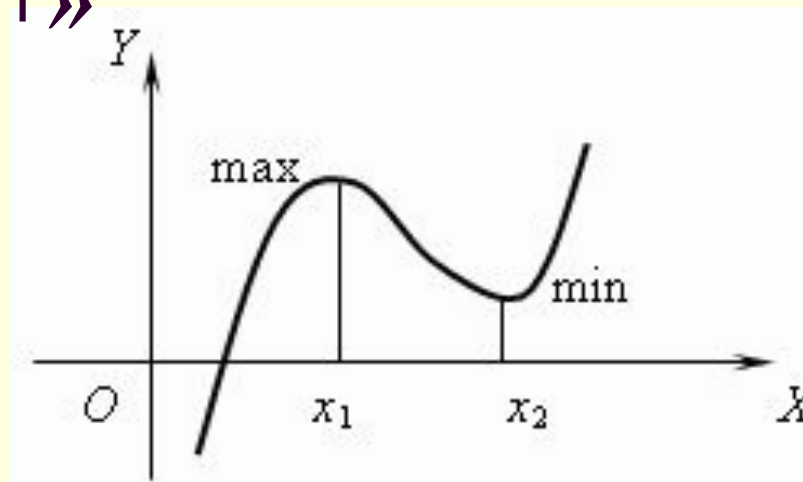
Критические точки функции

Внутренние точки области определения, в которых производная равна нулю или не существует, называют критическими точками функции

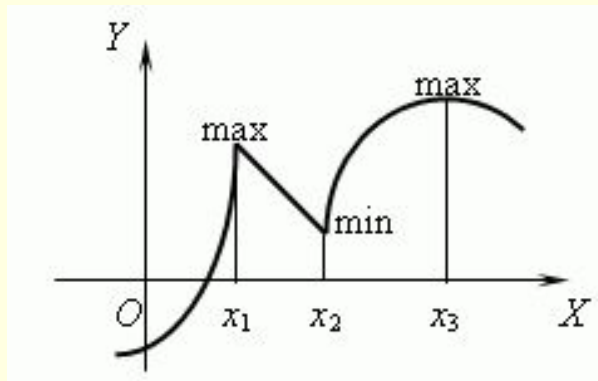


*Точки минимума и точки максимума
называются **ТОЧКАМИ**
ЭКСТРЕМУМА*

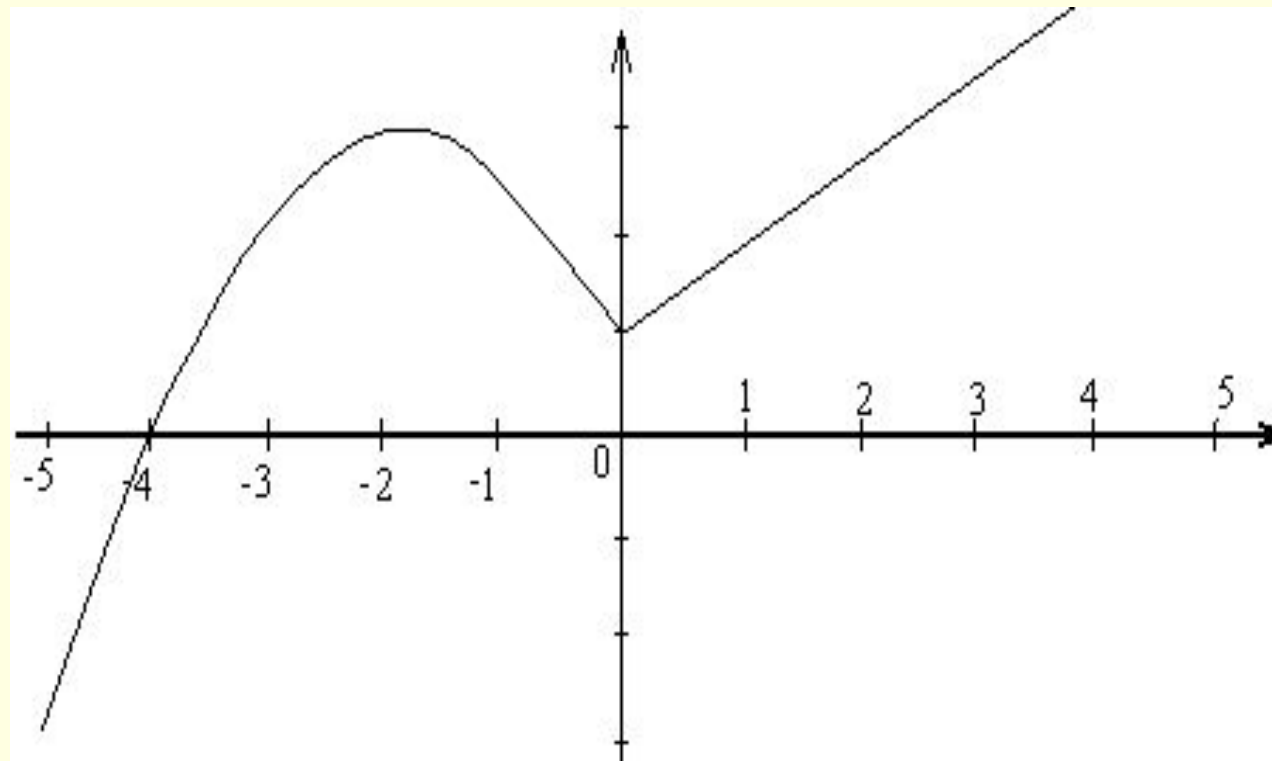
*В этих точках производная меняет
знак с «+» на «-» или с
«-» на «+»*



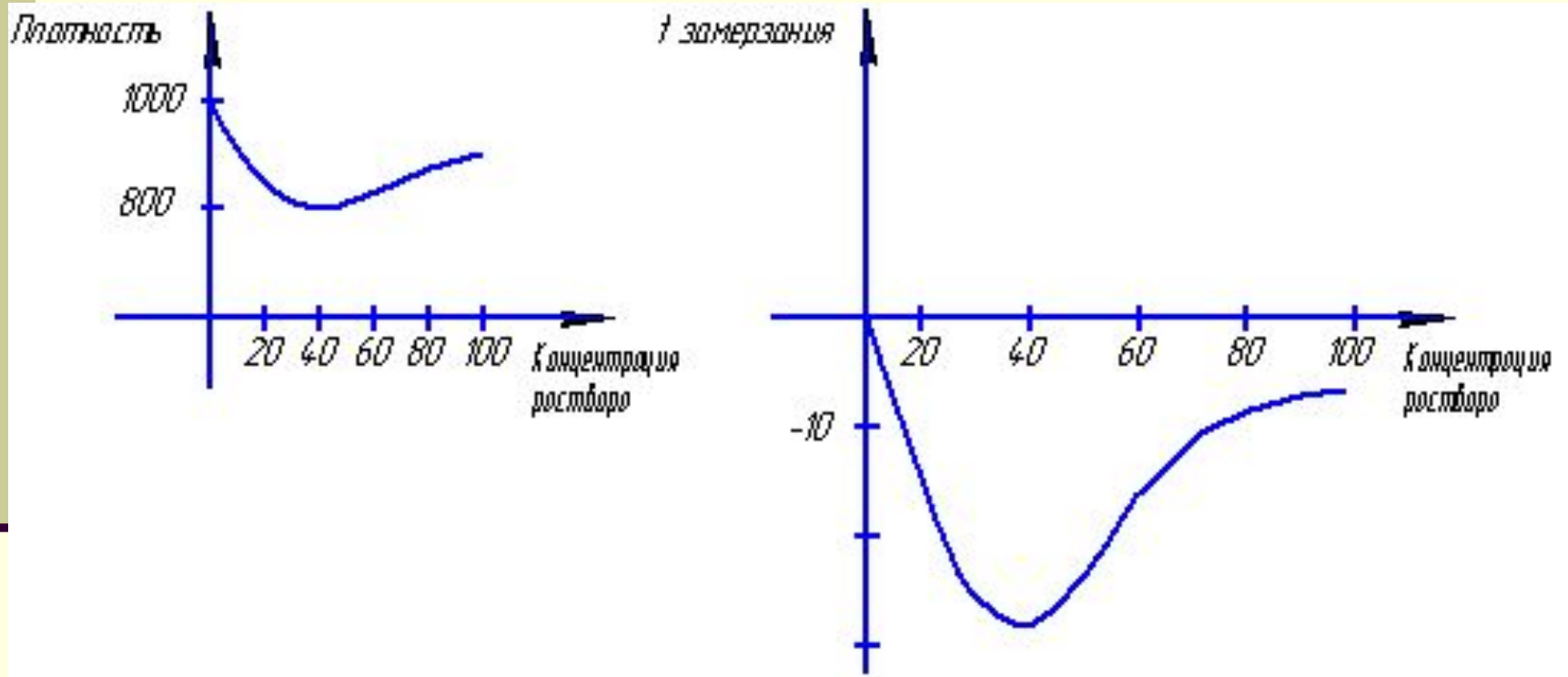
*Значение функции в этих
точках называется
ЭКСТРЕМУМАМИ функции*



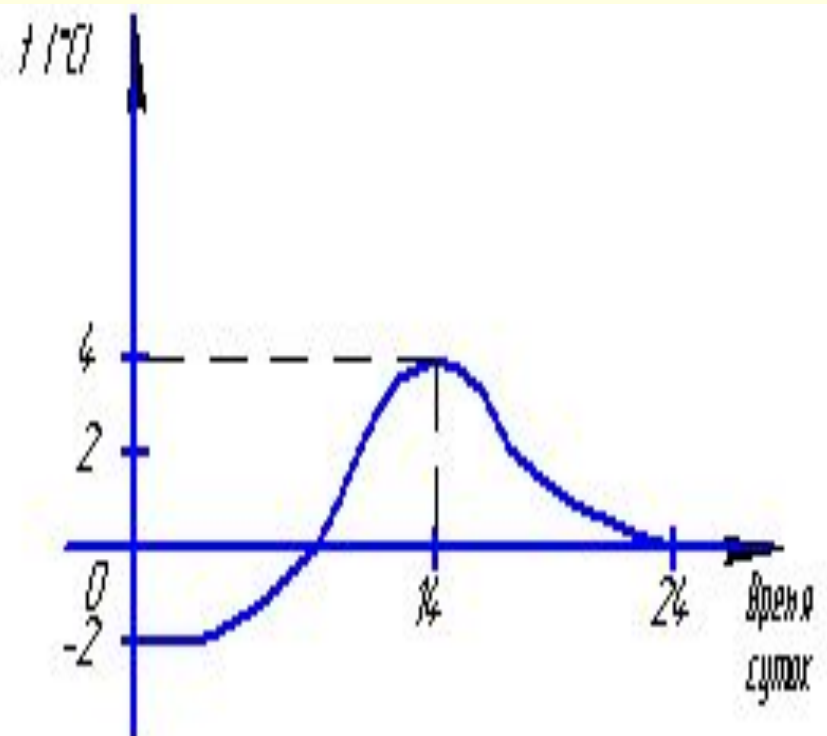
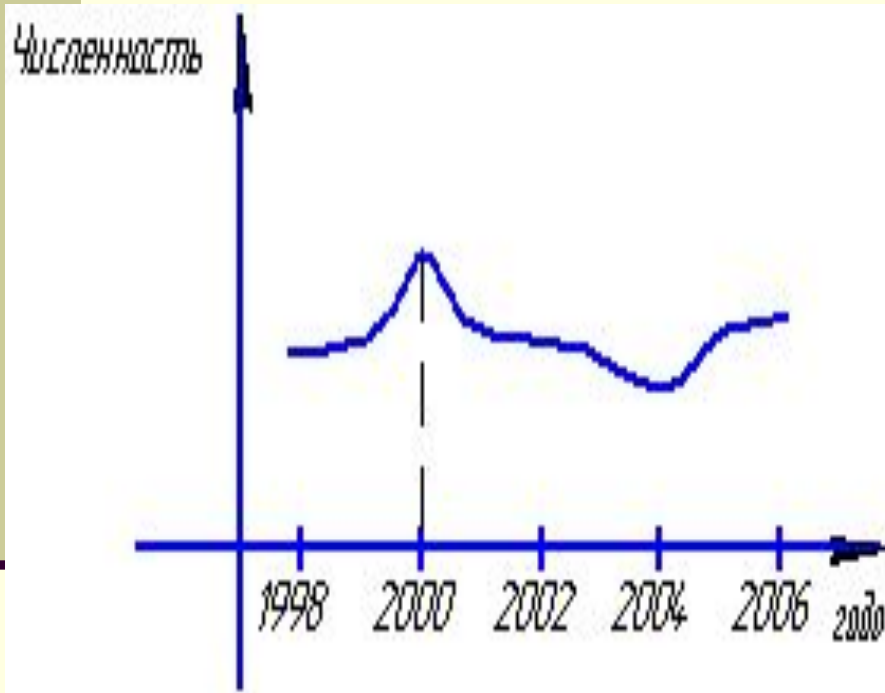
Найти экстремумы функции



Определение экстремумов по графикам функций



Определение экстремумов по графикам функций

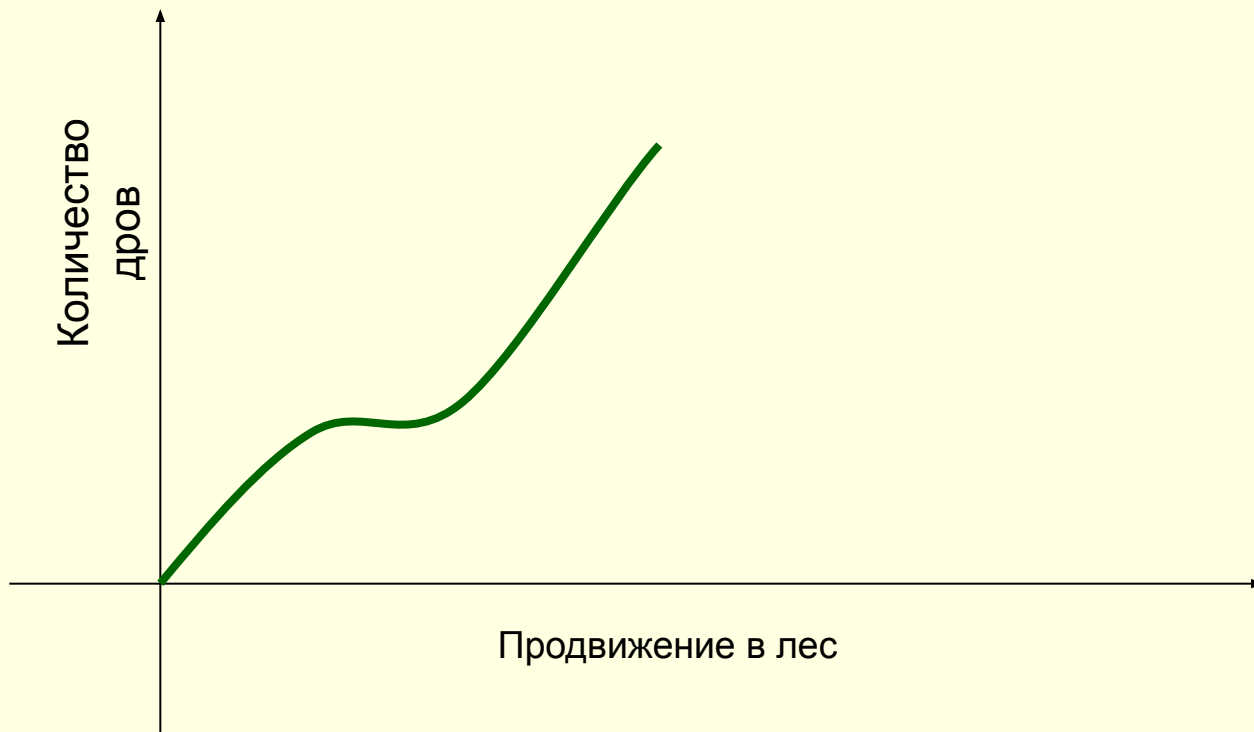


Прояви смекалку

- Чем дальше в лес, тем больше дров.
- Выше меры конь не скачет.
- Тише едешь, дальше будешь.
- Пересев хуже недосева.

Пословицы – это отражение устойчивых закономерностей, выверенных многовековым опытом.

Чем дальше в лес, тем больше дров



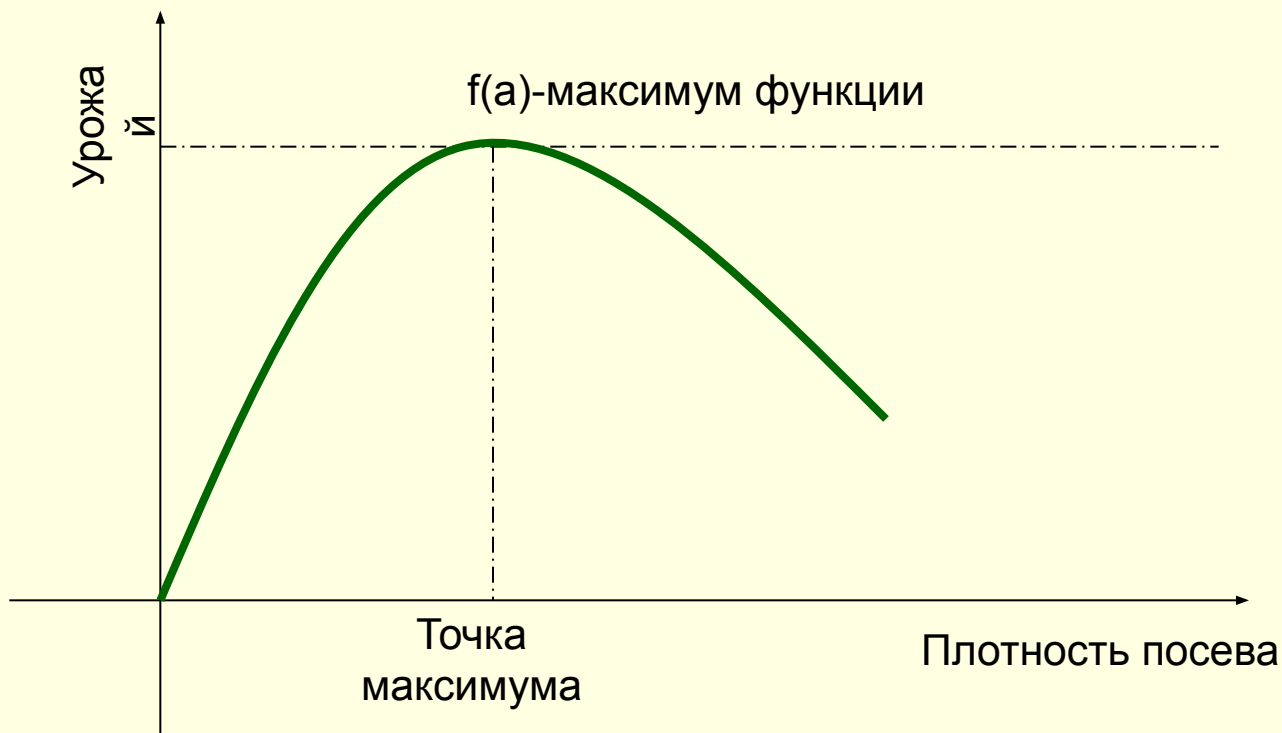
Выше меры конь не скачет



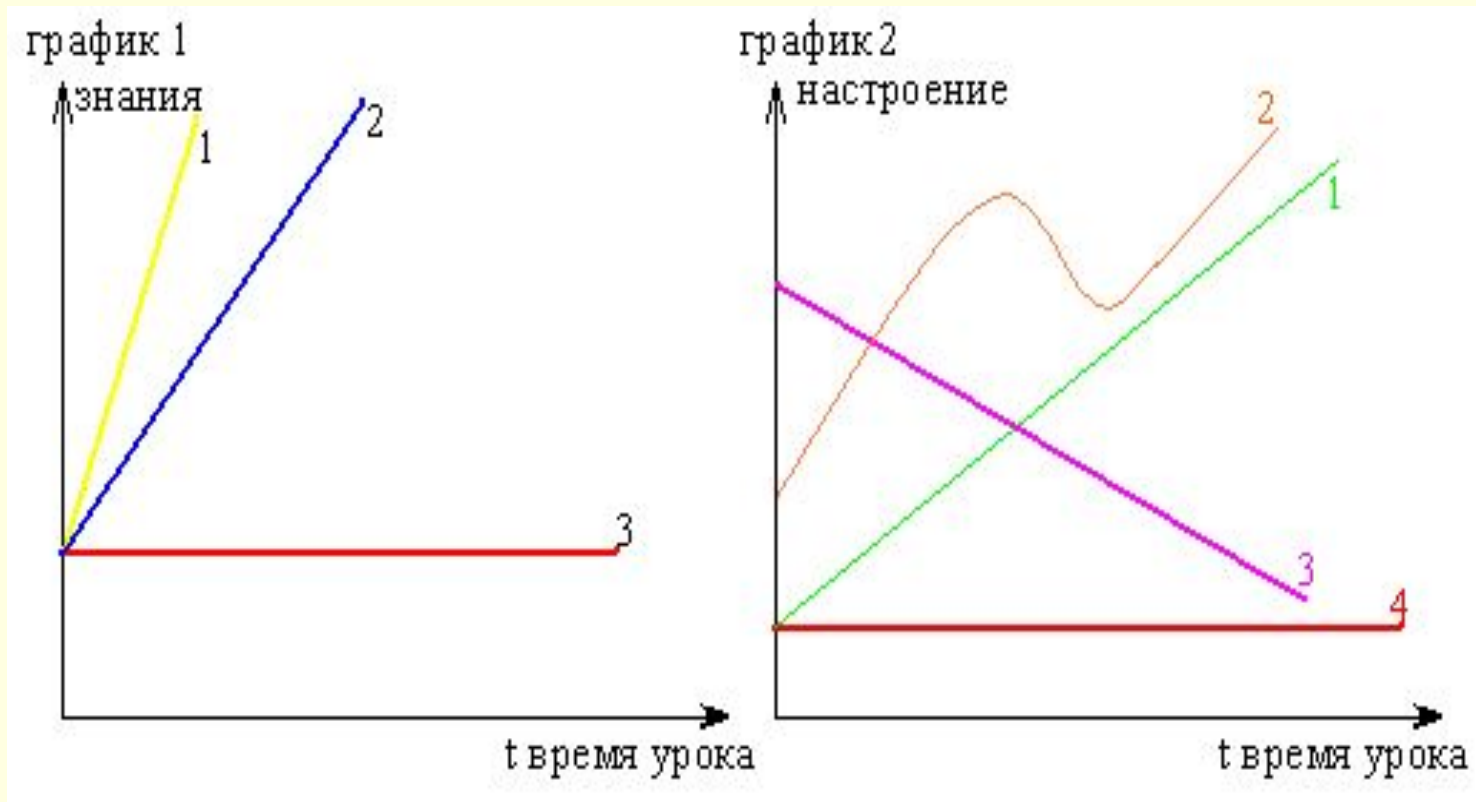
Тише едешь, дальше будешь



Пересев хуже недосева



Рефлексия



Итоги урока

Ф.И. учащегося _____	
Вид работы	Оценка
Домашнее задание	
Устная работа	
Устное тестирование	
Работа у доски (разноуровневые задания)	
Работа в паре	
Общая оценка за урок	