

РУССКАЯ КУЛЬТУРА В ОБРАЗАХ

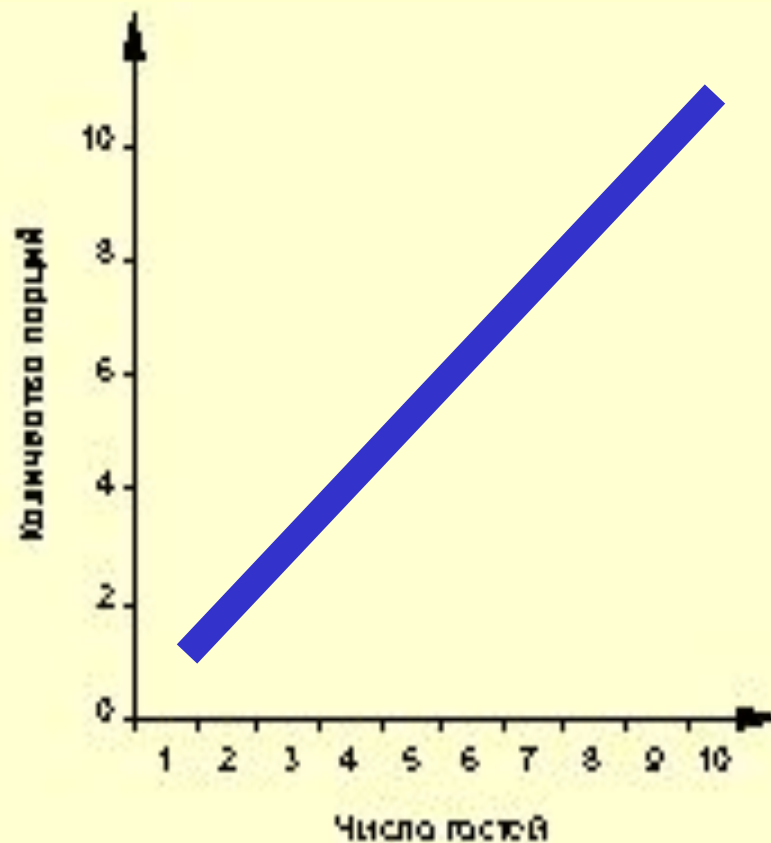
Выполнила: Дидык Юлия, ученица 10 Б
класса МОУ кадетской школы

ЦЕЛЬ :



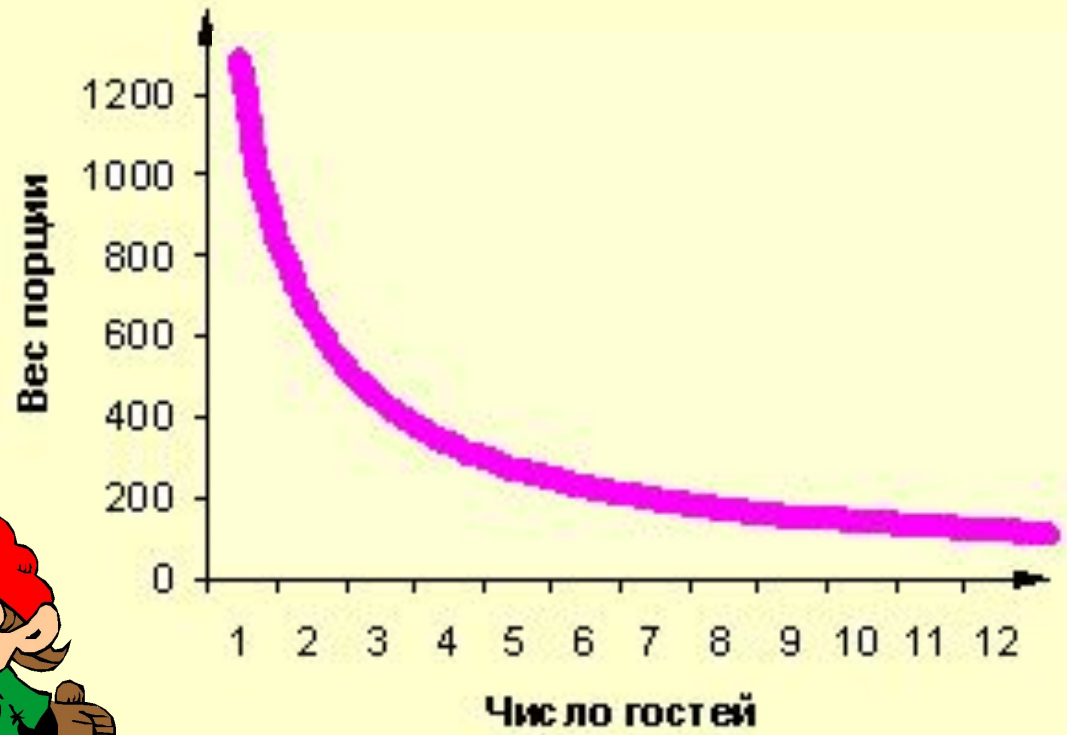
НАГЛЯДНАЯ ДЕМОНСТРАЦИЯ
ФУНКЦИОНАЛЬНЫХ ЗАВИСИ-
МОСТЕЙ, С ПОМОЩЬЮ
КОТОРЫХ
МОЖНО ОПИСАТЬ РЕАЛЬНЫЕ
СОБЫТИЯ В ЖИЗНИ,
ИСТОРИИ;
РАЗЛИЧНЫЕ ПРОЦЕССЫ В
ХИМИИ,
ФИЗИКЕ, БИОЛОГИИ,
АСТРОНОМИИ.





ПРЯМАЯ ПРОПОРЦИОНАЛЬНОСТЬ

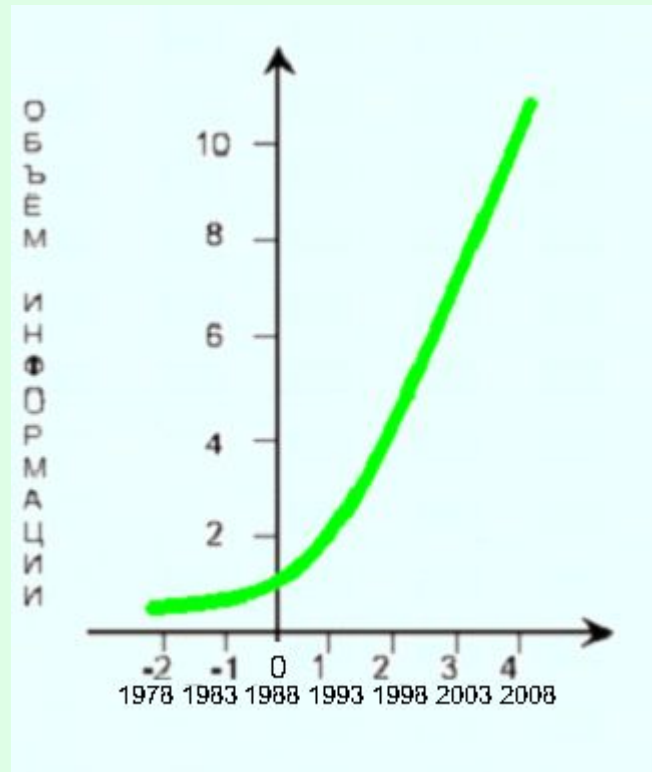
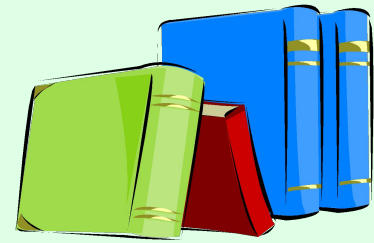
$$y = kx$$



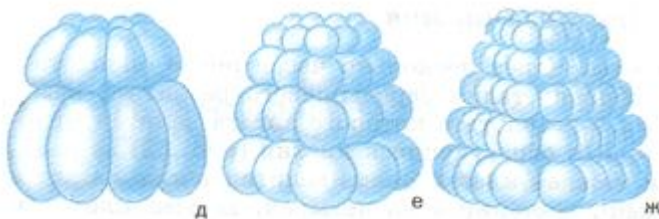
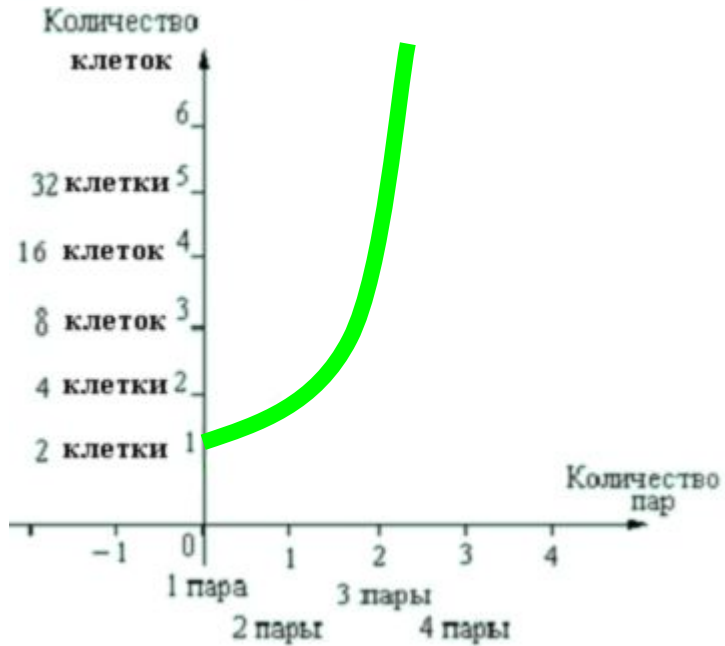
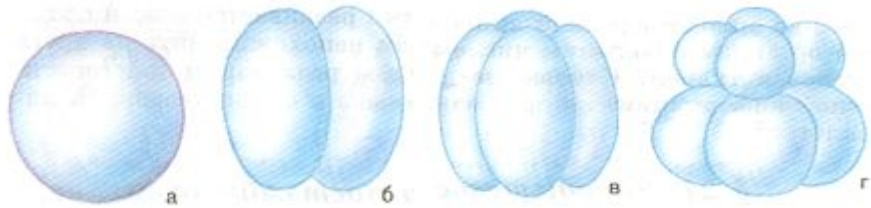
ОБРАТНАЯ ПРОПОРЦИОНАЛЬНОСТЬ

$$y = k / x$$

Объём информации

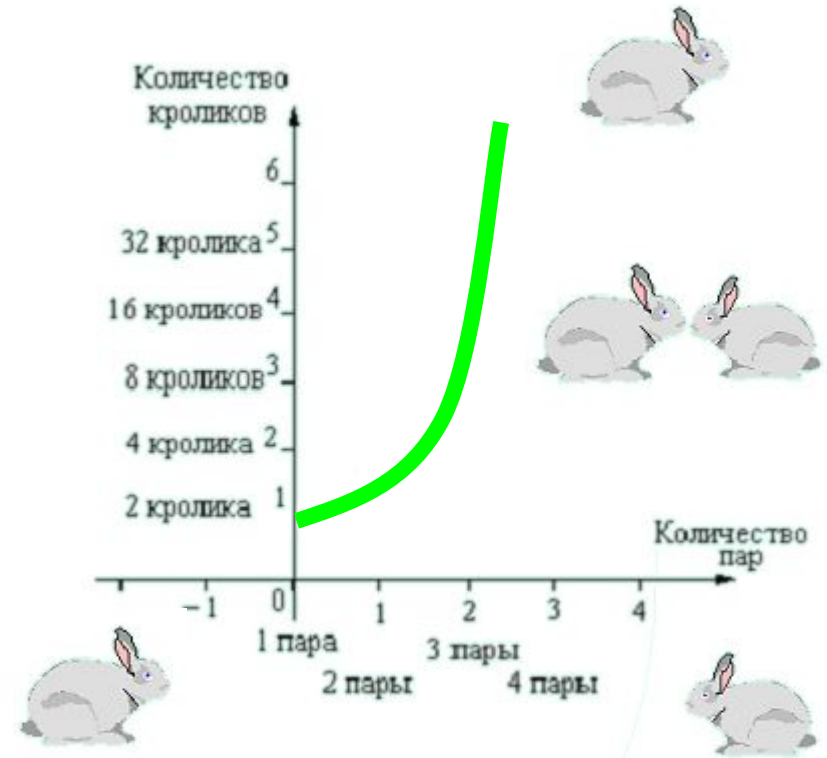


Функции в биологии



Дробление и начало развития оплодотворенного яйца ланцетника.

а – оплодотворенное яйцо; б – стадии 2 клеток; в – 4 клеток; г – 8 клеток; д – 16 клеток; е – 32 клеток; ж – бластула

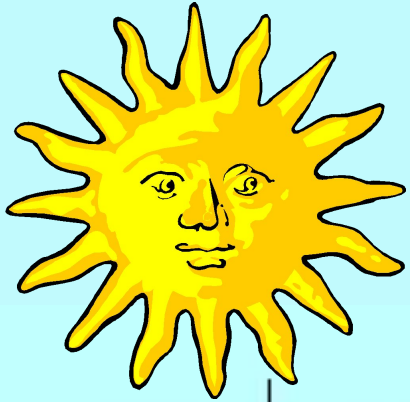




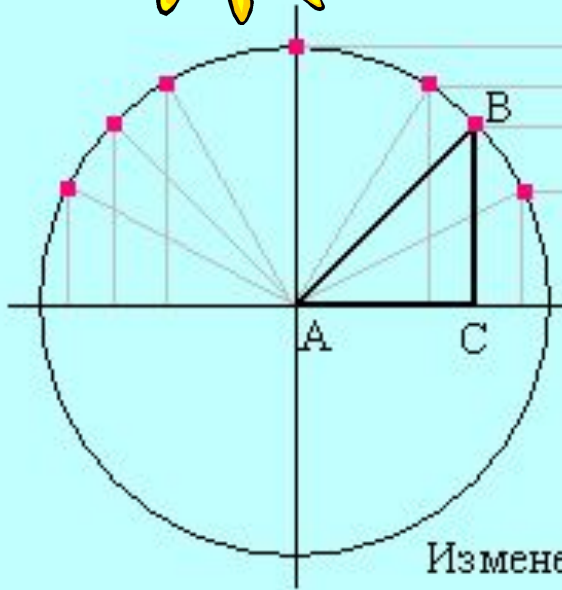
ГРАФИКИ
ПОКАЗАТЕЛЬНОЙ
ФУНКЦИИ

$$y = a^x$$

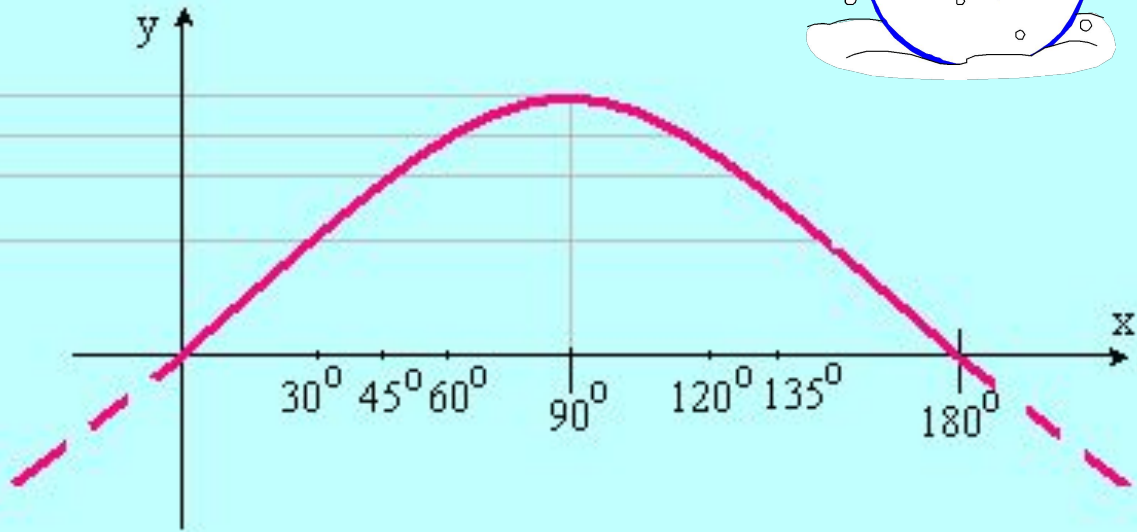
ПОЧЕМУ ЛЕТОМ ТЕПЛЕЕ, ЧЕМ ЗИМОЙ?



$$y = \sin x$$



Изменение угла наклона солнечных лучей



Солнечная энергия распределяется по земной поверхности по закону синуса

СКОЛЬКО ЗВЁЗД НА НЕБЕ?



РАСПРЕДЕЛЕНИЕ ЗВЕЗД
ПО ВИДИМОМУ БЛЕСКУ

$$y = \log_a x$$

У каждой функции свой неповторимый облик.

Функции – это математические портреты устойчивых закономерностей, познаваемых человеком. И эти портреты великолепны.

