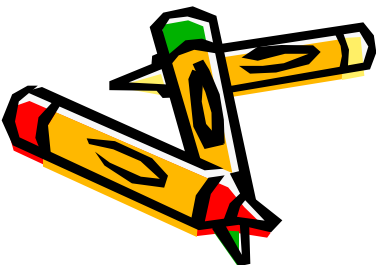


Муниципальное бюджетное образовательное  
учреждение Тогучинского района Горновская  
начальная общеобразовательная школа

урок математики в 4 классе

# Тема «График движения»

учитель высшей квалификационной категории  
**С.В.Мостовенко**





**Начинается урок**

**Он пойдёт ребятам впрок,**

**Постарайтесь всё понять,**

**Да и правильно считать!**



$$\text{И} \quad \frac{1600}{\text{В}} = \frac{940}{52}$$

$$\text{В} = 40$$

$$\text{Д} \quad a + 54 = 203$$

$$a = 156$$

$$\text{В} \quad \frac{x}{4} = 3545$$

$$x = 140$$

$$\text{Н} \quad y \cdot 27 = 5429$$

$$y = 2$$

$$\text{Ж} \quad (50 - z) : 7 + 195 = 205$$

$$z = 15$$

$$\text{Е} \quad (270 : c - 2) \cdot 30 = 7420$$

$$c = 9$$

156	140	40	15	9	2	40	9
Д	В	И	Ж	Е	Н	И	Е

# Движение -



1. Находиться в движении, перемещаться, направляться.
  2. Перемещение кого (чего)-нибудь в определённом направлении.
  3. Изменение положения тела или его частей.
  4. Внутреннее побуждение, вызванное каким-нибудь чувством, переживанием.
  5. Езда, ходьба в разных направлениях.
  6. Активная деятельность многих людей, направленная на достижение общей цели.
-

# «Блиц-турнир»

- Расстояние между двумя замками 168 км. Посыльный 4 часа мчался на лошади со скоростью 36 км/ч, а остальной путь вынужден был бежать со скоростью 8 км/ч. Сколько часов посыльный добирался до замка?

$$(168 - 36 \cdot 4) : 8 + 4 = 7 \text{ (ч)}$$

- Два поезда вышли одновременно навстречу друг другу из двух городов, расстояние между которыми 600 км. Скорость первого поезда 70 км/ч, а второго – 80 км/ч. Какое расстояние было между поездами через 3 часа после выхода?

$$600 - (70 + 80) \cdot 3 = 150 \text{ (км)}$$

- Гонец прошёл по долине 100 км, а по горной дороге – лишь 24 % этого пути. С какой скоростью шёл гонец по горной дороге, если прошёл её за 3 часа?

$$100 : 100 \cdot 24 : 3 = 8 \text{ (км/ч)}$$

Чем круче вверх поднимается график, тем

**больше скорость.**



Горизонтальный график движения - это

**отсутствие движения.**



Новоалек-  
сеевское



Марьино



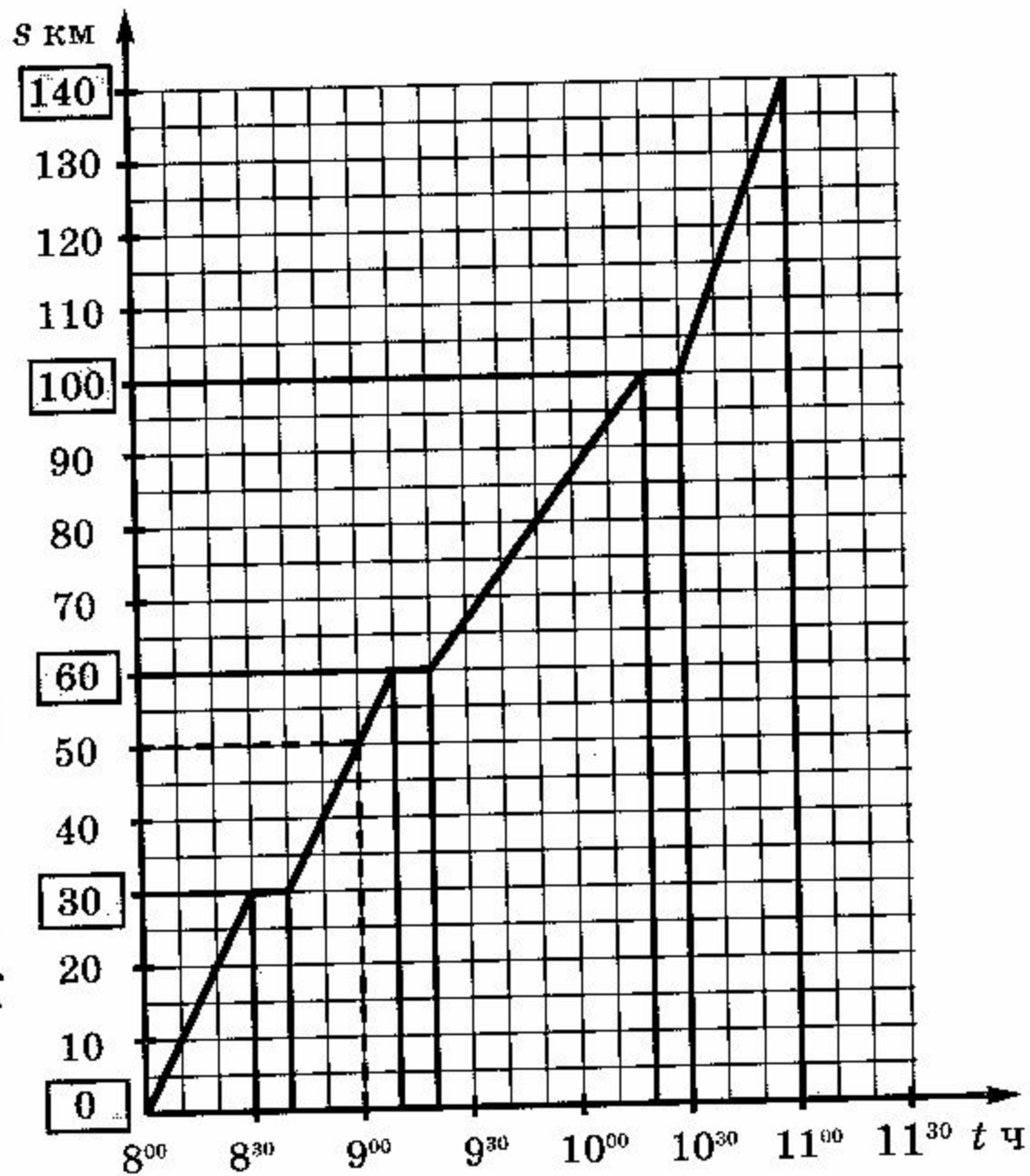
Заозерье



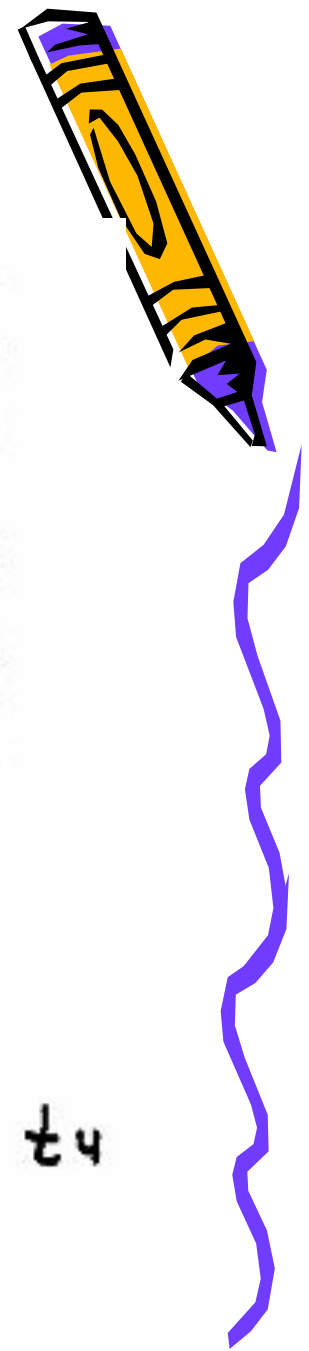
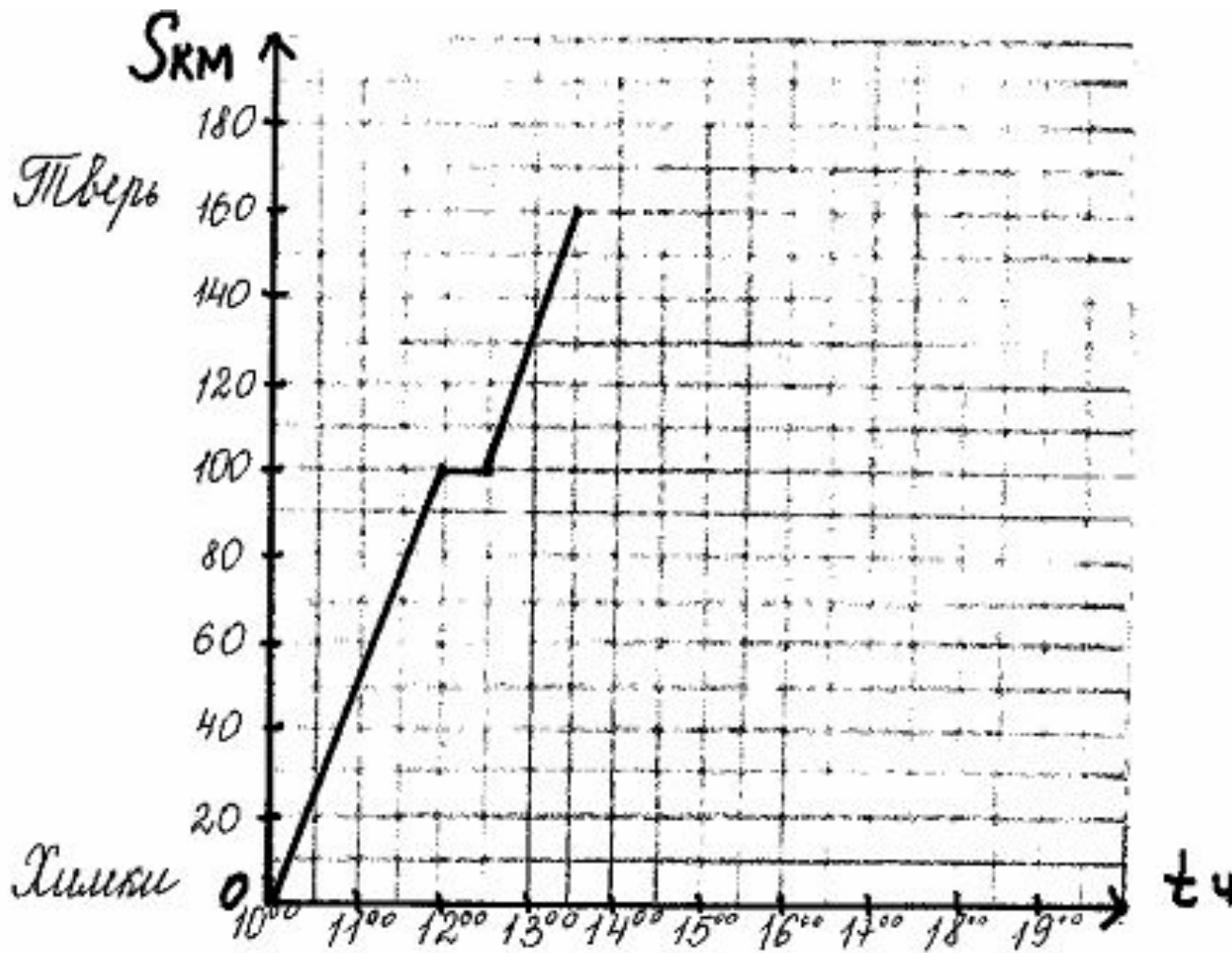
Архиповка



Костиково



# Проверь!





# Что позволяет определить график движения?

